



# GEOINFORMACJA DLA WSZYSTKICH

# Gromadzenie i udostępnianie informacji geologicznej »

Instytut jest głównym depozytariuszem polskiej informacji geologicznej. Pragniemy ją udostępniać administracji rządowej i samorządowej, biznesowi, a także uczniom, studentom i każdemu obywatelowi, który chciałby zwiększyć swój zasób wiedzy geologicznej. Gromadzenie i udostępnianie informacji prowadzone jest zgodnie z najwyższymi standardami i wymogami krajowymi i międzynarodowymi.

Głównym naszym wyzwaniem w dziedzinie geoinformacji pozostanie dalsze ułatwianie dostępu do informacji geologicznej, głównie za pomocą Internetu i jej ciągła aktualizacja.

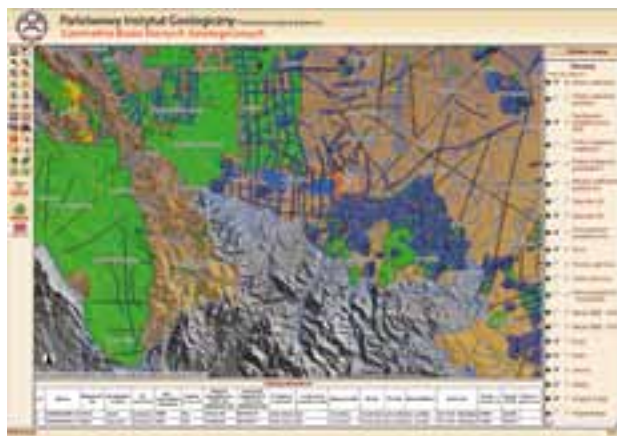
## W tym celu będziemy:

- » Kontynuować wdrażanie Dyrektywy INSPIRE w odniesieniu do danych geologicznych.
- » Kontynuować rozwój Geoportalu IKAR i katalogu metadanych głównych elementów infrastruktury informacji przestrzennej utworzonych zgodnie z Dyrektywą INSPIRE.
- » Aktualizować i rozwijać Centralną Bazę Danych Geologicznych (CBDG), w tym zbiory danych o dokumentacjach, otworach geologicznych, punktach badawczych, surowcach mineralnych; zbiory danych kartograficznych, geofizycznych, paleontologicznych, petrologicznych oraz zbiory danych hydrogeologicznych i geochemicznych.
- » Aktualizować i rozwijać bazy danych o złożach.
- » Kontynuować integrację baz danych geologicznych, hydrogeologicznych i geośrodowiskowych.
- » Tworzyć nowe systemy informacji o środowisku obejmujące osuwiska, gleby, kataster wodny.
- » Usprawniać procesy udostępniania danych poprzez domeny PIG-PIB.
- » Modernizować serwis internetowy Instytutu.
- » Budować nowy portal dziedzinowy *Jedna Ziemia*, który umożliwi dostęp do wiedzy popularno-naukowej promującej geologię w kontekście szeroko rozumianych nauk o środowisku.
- » Zabezpieczać oraz inwentaryzować zbiory w archiwach rdzeni wiertniczych i próbek geologicznych Centralnego Archiwum Geologicznego.
- » Rozbudowywać i unowocześniać bazę magazynową dla przechowywania dokumentów geologicznych i rdzeni wiertniczych.



## CBDG <http://baza.pgi.gov.pl>

Dostęp do większości danych zgromadzonych w CBDG i udostępnianych nieodpłatnie możliwy jest za pośrednictwem standardowej przeglądarki internetowej, bez konieczności instalowania specjalnego oprogramowania. Witryna internetowa CBDG zawiera szereg narzędzi umożliwiających wyszukiwanie danych zarówno opisowych, jak i przestrzennych.



## Geoportal IKAR <http://ikar.pgi.gov.pl/>

Założeniem projektu IKAR jest standaryzacja i harmonizacja geologicznej informacji przestrzennej znajdującej się w zasobach Instytutu. W ramach prac nad IKARem przewidziano stworzenie jednolitego systemu kartografii, który integrowałby nowe i istniejące rozwiązania w zakresie kartografii geologicznej, hydrogeologicznej, geosrodowiskowej i geologii złożowej.

## eEarth <http://earth.eu/>

System eEarth umożliwia przeglądanie danych otworowych gromadzonych przez sześć europejskich służb geologicznych. Zawiera wielojęzyczną witrynę internetową z funkcjonalnością GIS, a dane otworowe mogą być wyświetlane w siedmiu językach.



## GEOMIND <http://geomind.eu/>

Wielojęzyczny portal integrujący dane geofizyczne pochodzące z zasobów 12 instytucji dziesięciu państw europejskich. Przygotowane zostały także międzynarodowe standardy reprezentacji, zarówno metadanych, jak i danych szczegółowych, co wesprze dalszą integrację i rozpowszechnianie europejskich oraz globalnych zasobów geoinformacji.