

Otworowa Baza Danych Geologiczno-Inżynierskich p-BDGI w liczbach – stan realizacji

IZABELA SAMEL, MALWINA JUDKOWIAK, DARIA SMULSKA, BARTŁOMIEJ ŚREDNICKI, JAKUB KOBIELA, ANNA STAWICKA

Państwowy Instytut Geologiczny - Państwowy Instytut Badawczy

izabela.samel@pgi.gov.pl, malwina.judkowiak@pgi.gov.pl, daria.smulska@pgi.gov.pl,
bartlomiej.srednicki@pgi.gov.pl, jakub.kobiela@pgi.gov.pl, anna.stawicka@pgi.gov.pl



zbiór cyfrowych danych o warunkach geologiczno-inżynierskich na terenie kraju oraz polskich obszarach morskich, składający się ze zbioru danych otworowych (p-BDGI) oraz przestrzennych (m-BDGI)

HISTORIA:

1998 r. – powstała pierwsza baza dla Warszawy

2000–2012 r. – powstały bazy dla wybranych 8 aglomeracji (Katowice, Gdańsk-Gdynia-Sopot, Kraków, Poznań, Wrocław, Rybnik-Jastrzębie Zdrój-Żory, Łódź, Wałbrzych-Świebodzice-Kamienna Góra)

od 2013 r. – prowadzono prace nad utworzeniem jednolitej, zestandaryzowanej bazy dla całego kraju – w ramach zadania psg powstaje

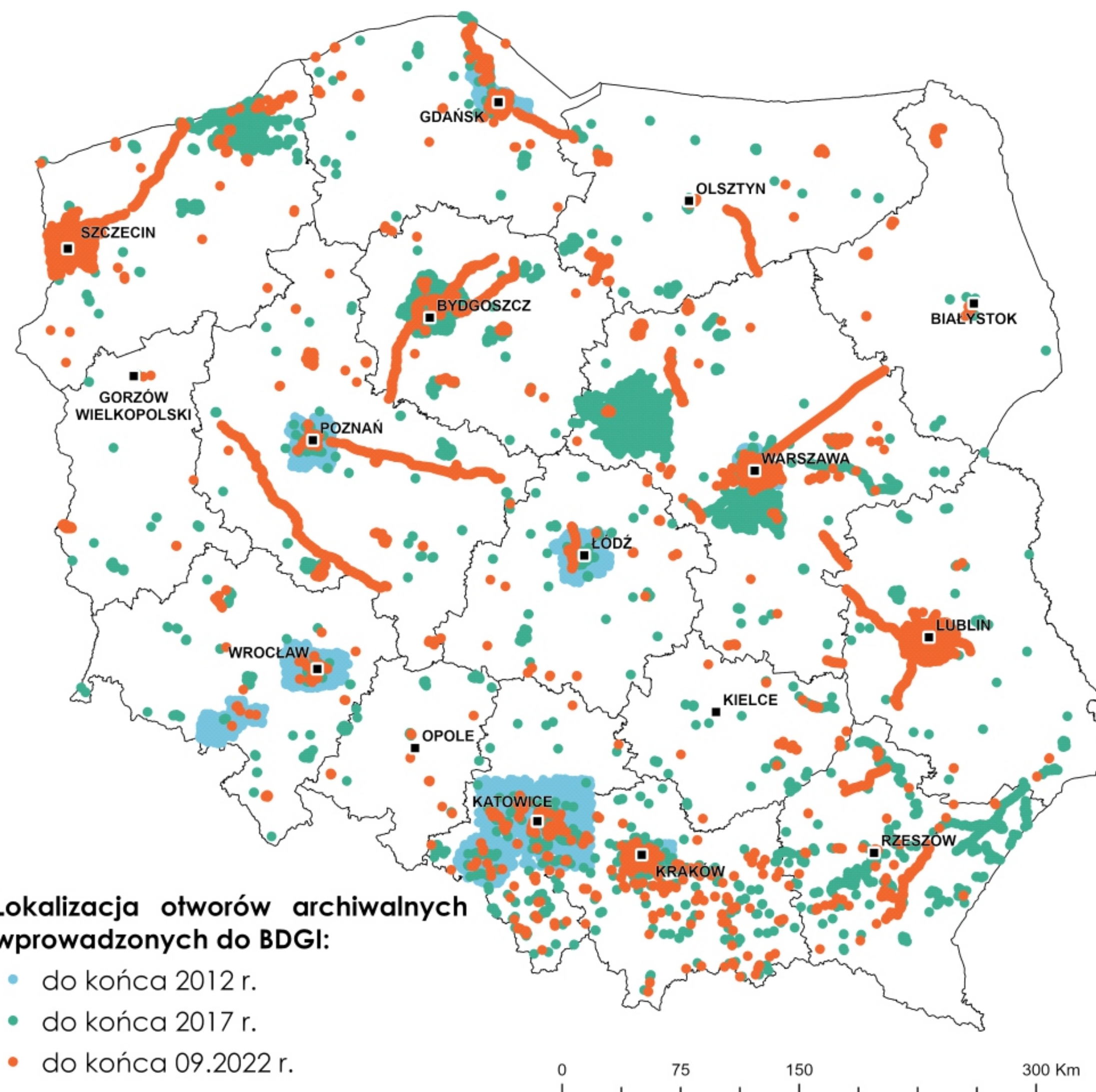
Baza Danych Geologiczno-Inżynierskich - BDGI

2013-2018 r. rozpoczęto wprowadzanie otworów dla 6 Atlasów geologiczno-inżynierskich (klify gdyńskie, klify kaszubskie, powiat piaseczyński, powiat płocki, Koszalin, Bydgoszcz)

2018-09.2022 r. prowadzono prace nad bazą danych dla 2 Atlasów geologiczno-inżynierskich (Szczecin, Lublin-Świdnik)

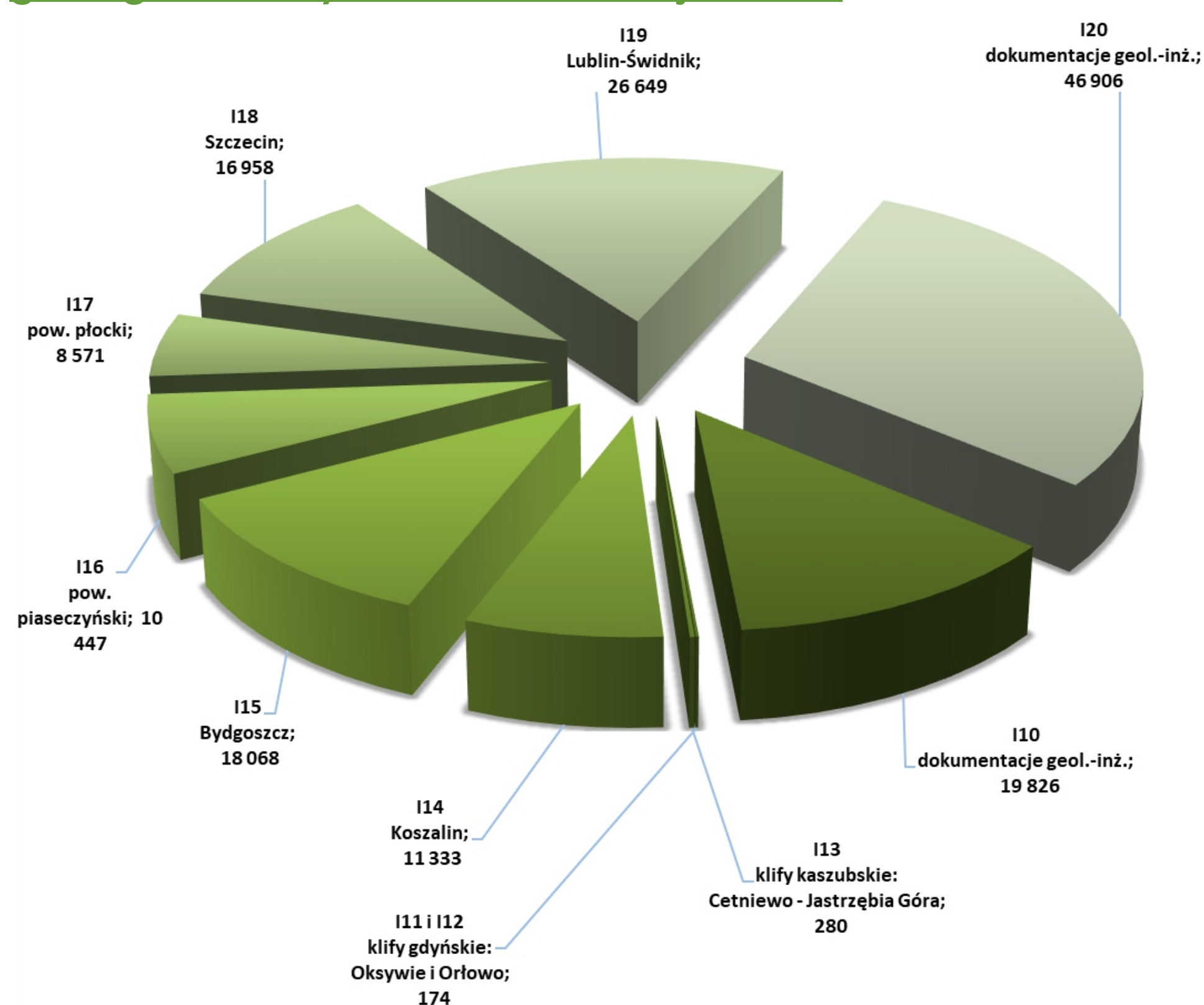
Od 10.2022 r. - rozpoczęto realizację kolejnych 2 Atlasów geologiczno-inżynierskich (Rzeszów, Białystok)

Dodatkowo od 2013 roku wprowadzane są otwory z wybranych dokumentacji geologiczno-inżynierskich dla całej Polski !!!



Lokalizacja otworów archiwalnych wprowadzonych do BDGI:

- do końca 2012 r.
- do końca 2017 r.
- do końca 09.2022 r.



ZASÓB CYFROWY:

Do końca 2012 r. > 259 000 otworów wiertniczych

Do końca 2017 r. > 327 000 otworów wiertniczych

Do końca 09.2022 r. > 418 000 otworów wiertniczych

Ponadto > 75 000 otworów wiertniczych z terenu Warszawy w postaci skanów Kart Geotechnicznych Wyrobisk.

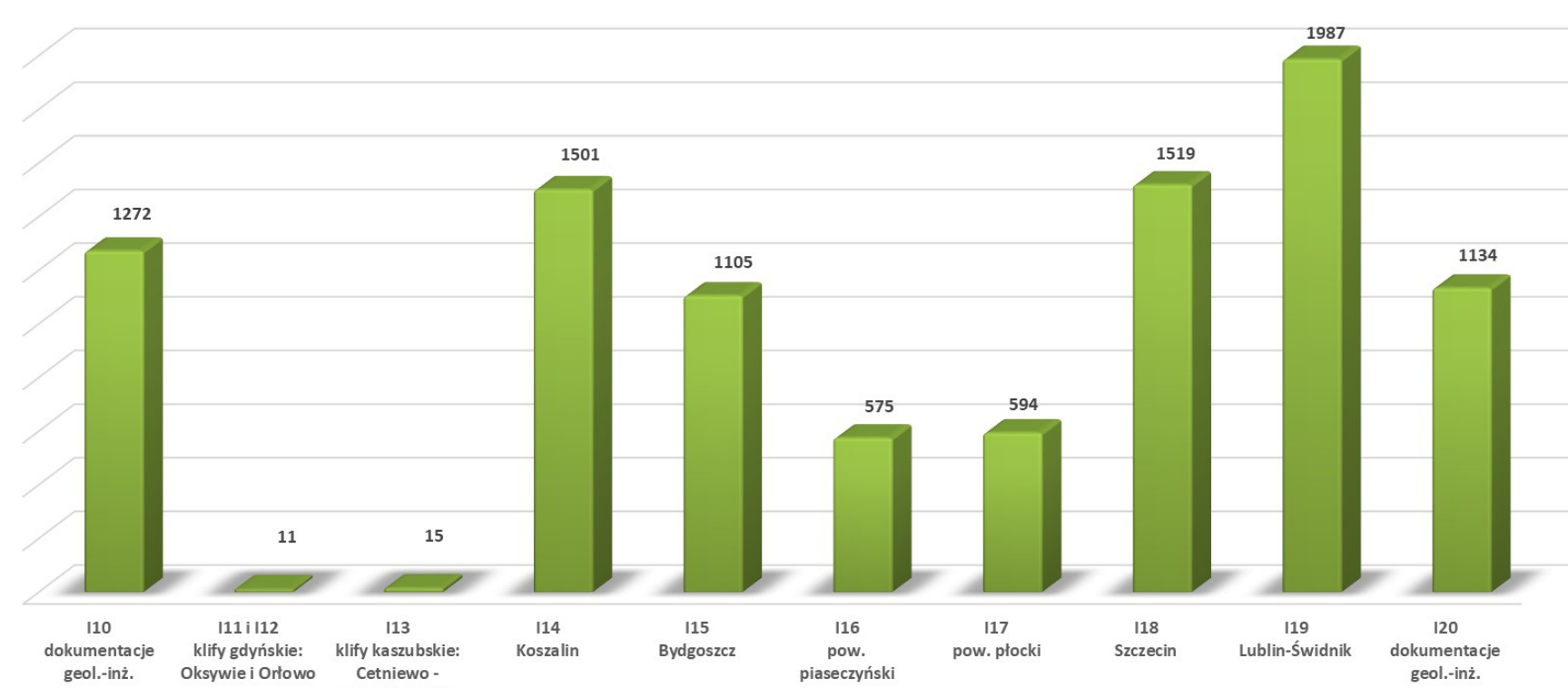
W SUMIE PRAWIE **500 000 otworów !!!**

Przewidywana sumaryczna liczba na koniec 2026 r. ~ 560 000 otworów wiertniczych

Liczba otworów w podziale na Atlasy zrealizowane od 2013 roku:

> 159 000

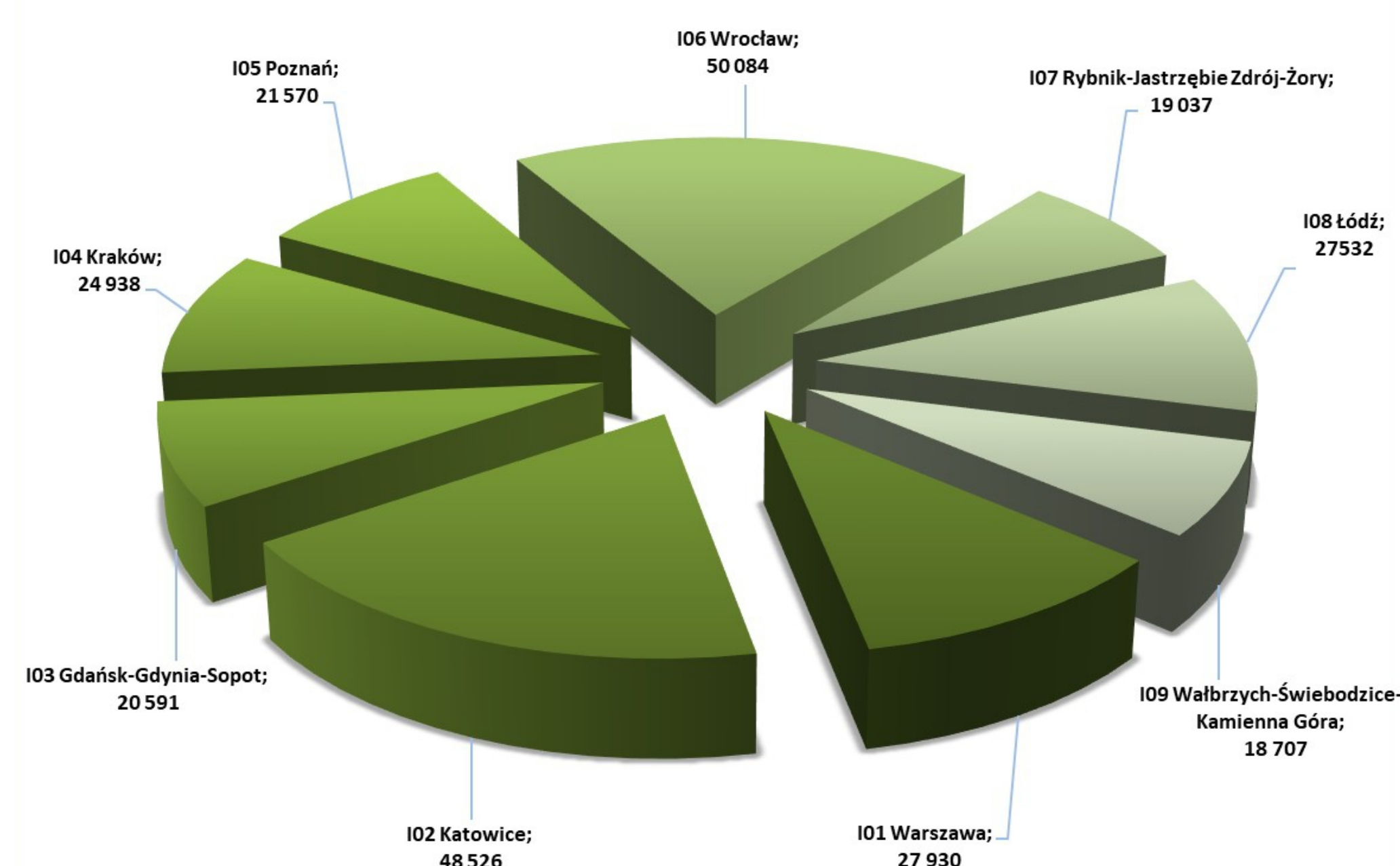
(w tym ponad 5 780 wywierconych na potrzeby Atlasów)



W projekcie BDGI w latach 2013-2022 wykorzystano:

> 9 700

dokumentacji archiwalnych (geologiczno-inżynierskich, geotechnicznych, hydrogeologicznych, złożowych i innych)



Liczba otworów w podziale na Atlasy zrealizowane do 2012 roku:

> 259 000



Poster powstał w ramach zadania psg pn. „Prowadzenie i aktualizacja Bazy Danych Geologiczno-Inżynierskich (BDGI) oraz Właściwości Fizycznych i Mechanicznych gruntów i skał (BDGI-WFM) wraz ze sporządzeniem Atlasów geologiczno-inżynierskich wybranych obszarów kraju w skali 1:10 000 (zadanie ciągłe)” finansowanego ze środków Narodowego Funduszu Ochrony Środowiska i Gospodarki Wodnej