

Miejsce konferencji

adres:
Platz des 17. Juni 2
02826 Görlitz

Kontakt

Państwowy Instytut Geologiczny
- Państwowy Instytut Badawczy
Oddział Dolnośląski
al. Jaworowa 19
53-122 Wrocław

Dr Wiesław Kozdrój
Dr Maciej Kłonowski
transgeotherm@pgi.gov.pl

Landesamt für Umwelt, Landwirtschaft und Geologie
Pillnitzer Platz 3
D-01326 Dresden, Niemcy

Dr Ottomar Krentz
Silke Reinhardt
transgeotherm.lfulg@smul.sachsen.de



Zaproszenie
na seminarium
informacyjne
w dniu
13 czerwca 2014
w Görlitz

w Domu Humboldta
Muzeum Przyrodniczego
im. J. Ch. Senckenberga

Energia geotermalna
dla transgranicznego
rozwoju regionu Nysy

Projekt pilotażowy

TransGeoTherm



LANDESAMT FÜR UMWELT,
LANDWIRTSCHAFT
UND GEOLOGIE



SENCKENBERG
world of biodiversity

Więcej informacji można znaleźć na stronach internetowych:

www.transgeotherm.eu
www.pgi.gov.pl
www.geologie.sachsen.de



Unia Europejska. Europejski Fundusz Rozwoju Regionalnego: Inwestujemy w waszą przyszłość/
Europäische Union. Europäischer Fonds für regionale Entwicklung: Investition in Ihre Zukunft

Zgłoszenie udziału

TransGeoTherm

Program

w terminie do 30 maja 2014 r.

z podaniem następujących danych:

nazwisko, imię:

firma/instytucja:

ulica, nr:

kod pocztowy, miejscowość:

telefon/e-mail:

e-mailem: transgeotherm@pgi.gov.pl

faksem: +48 71 337 20 89

listownie:

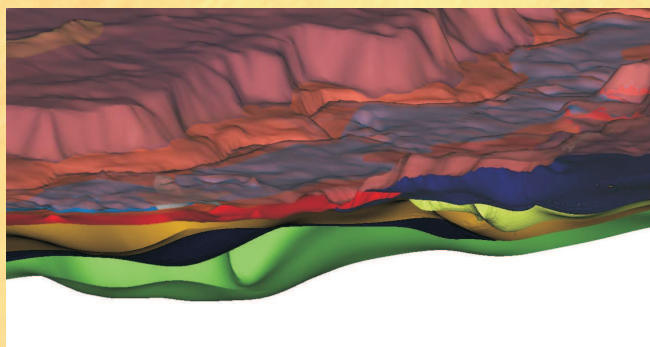
Projekt TransGeoTherm
Państwowy Instytut Geologiczny
- Państwowy Instytut Badawczy
Oddział Dolnośląski
al. Jaworowa 19
53-122 Wrocław

Uczestnictwo w konferencji oraz wyżywienie
są bezpłatne

Serdecznie zapraszamy!

TransGeoTherm to wspólny projekt Państwowego Instytutu Geologicznego - Państwowego Instytutu Badawczego Oddziału Dolnośląskiego (PIG-PIB OD) oraz saksońskiej służby geologicznej - Sächsisches Landesamt für Umwelt, Landwirtschaft und Geologie (LfULG) realizowany w polsko-saksońskim obszarze przygranicznym. Projekt jest współfinansowany ze środków Unii Europejskiej w ramach Programu Operacyjnego Współpracy Transgranicznej Polska - Saksonia 2007-2013.

Celem projektu jest upowszechnienie i zwiększenie wykorzystania niskotemperaturowej energii geotermalnej w polsko-saksońskim regionie Nisy Łużyckiej. Podczas seminarium przedstawione zostaną wyniki projektu. Ponadto uczestnicy będą mieli możliwość zapoznania się z praktycznym zastosowaniem interaktywnej mapy geotermalnej i trójwymiarowego modelu podłoża skalnego.



Fragment modelu 3D podłoża gruntowego

- 09:00** Rejestracja, kawa i herbata
- 10:00** Powitanie uczestników
- 10:20** TransGeoTherm - prezentacja projektu
- 10:40** Geotermia - jak z niej korzystać i jakie przynosi korzyści?
- 11:10** *Przerwa na kawę i herbatę*
- 11.30** Od geologicznego modelu 3D do mapy geotermalnej
- 12:00** Mapa geotermalna dla każdego
- 12:20** *Przerwa obiadowa*
- Indywidualne korzystanie z interaktywnej mapy geotermalnej na komputerach zapewnionych przez organizatorów
- 13:30** Prezentacja broszury nt. wykorzystania energii geotermalnej i regulacji prawnych w Saksonii i w Polsce
- 13:50** Dyskusja i podsumowanie
- 14:15** Zakończenie seminarium