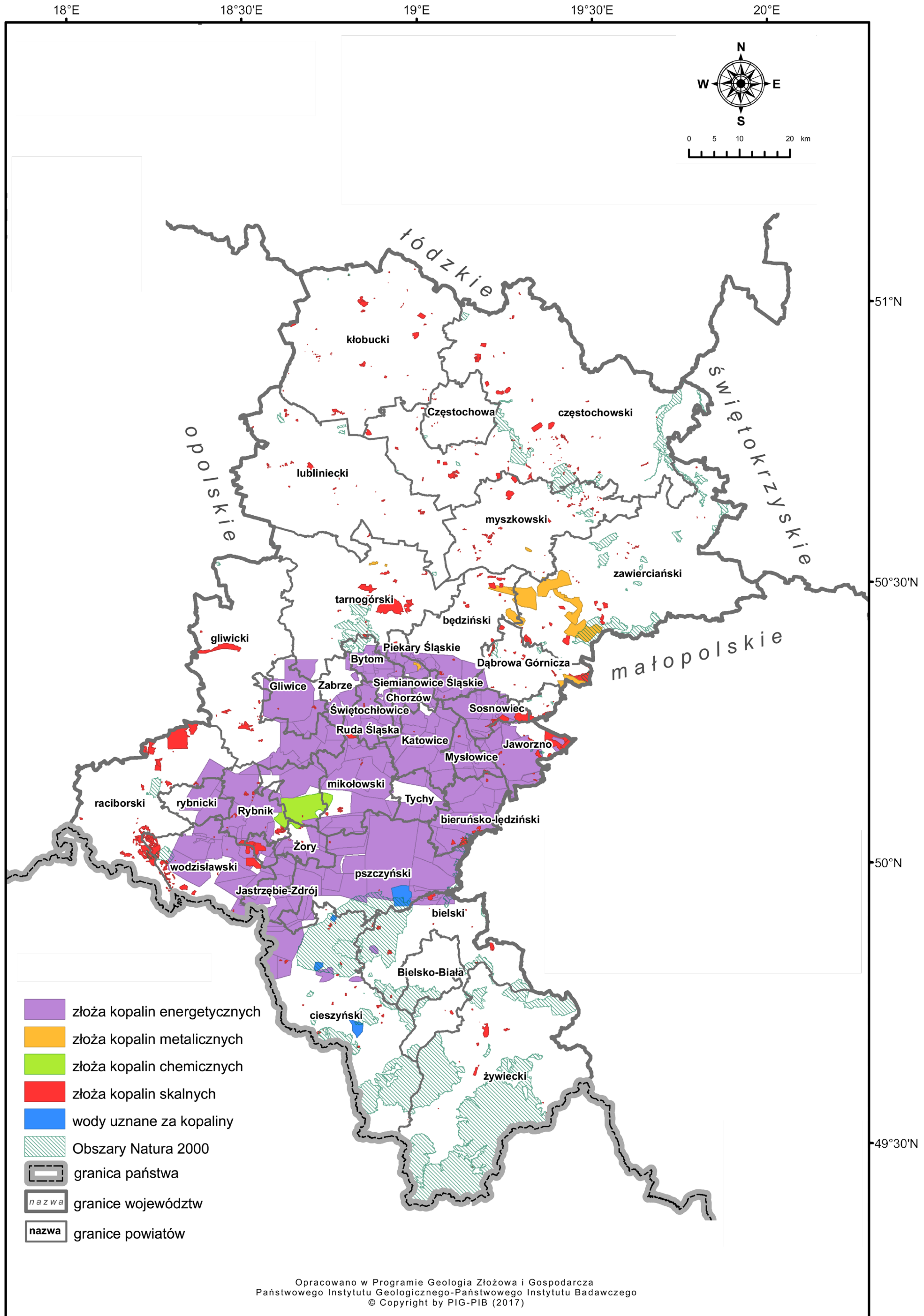
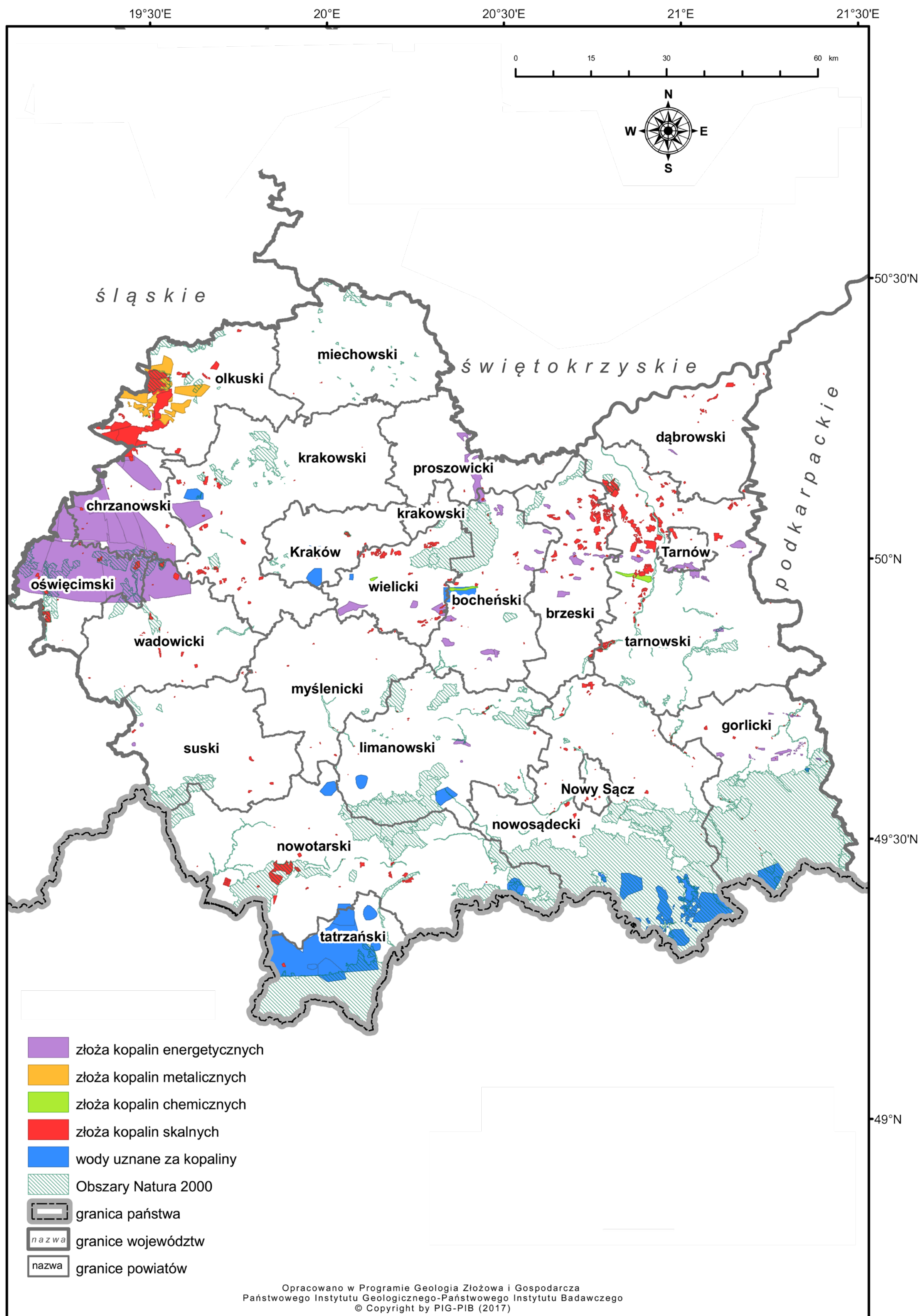


UDOKUMENTOWANE ZŁOŻA KOPALIN W WOJEWÓDZTWIE ŚLĄSKIM NA TLE EUROPEJSKIEJ SIECI EKOLOGICZNEJ NATURA 2000



UDOKUMENTOWANE ZŁOŻA KOPALIN W WOJEWÓDZTWIE MAŁOPOLSKIM NA TLE EUROPEJSKIEJ SIECI EKOLOGICZNEJ NATURA 2000



Państwowy Instytut Geologiczny
Państwowy Instytut Badawczy

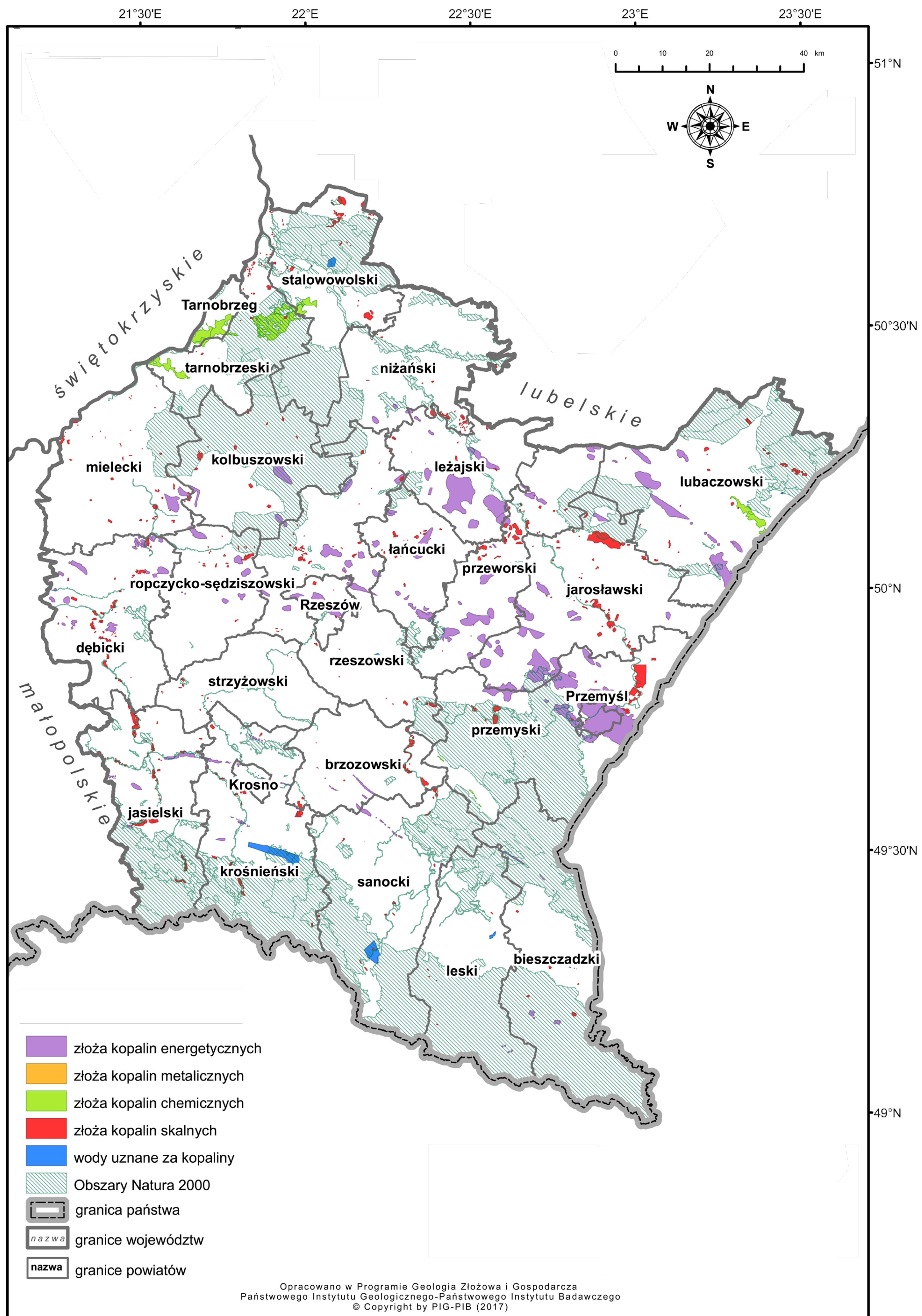


Narodowy Fundusz
Ochrony Środowiska
i Gospodarki Wodnej

Aktualność i źródła danych:

złoża kopalin: System Gospodarki i Ochrony Bogactw Mineralnych „MIDAS” wg stanu na listopad 2017 r.
obszary Natura 2000: Generalna Dyrekcja Ochrony Środowiska wg stanu na listopad 2017 r.
podział terytorialny: Państwowy rejestr granic i powierzchni jednostek podziałów terytorialnych kraju wg stanu na maj 2017 r.

UDOKUMENTOWANE ZŁOŻA KOPALIN W WOJEWÓDZTWIE PODKARPACKIM NA TLE EUROPEJSKIEJ SIECI EKOLOGICZNEJ NATURA 2000



Państwowy Instytut Geologiczny
Państwowy Instytut Badawczy

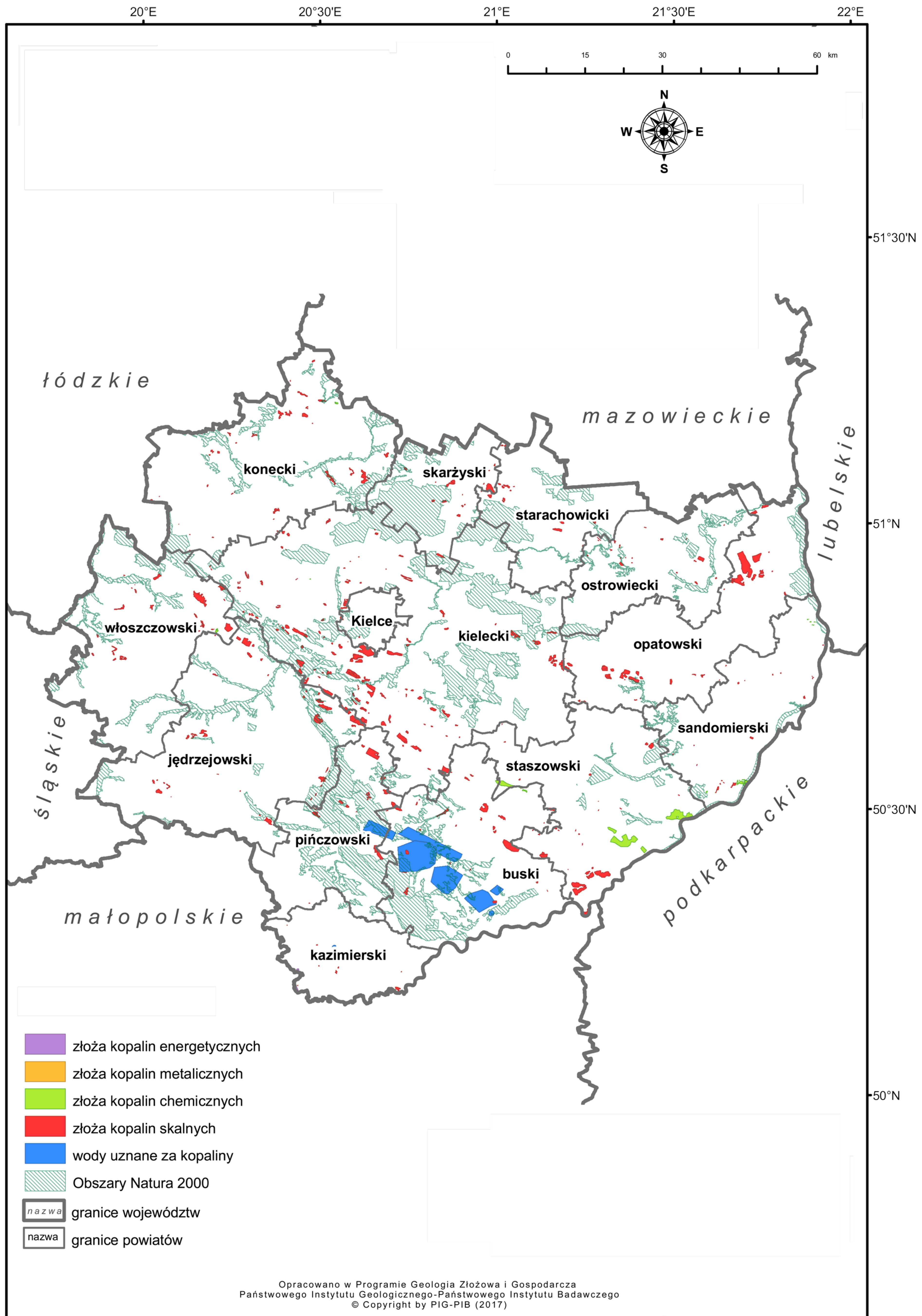


Narodowy Fundusz
Ochrony Środowiska
i Gospodarki Wodnej

Aktualność i źródła danych:

złoża kopalin: System Gospodarki i Ochrony Bogactw Mineralnych „MIDAS” wg stanu na listopad 2017 r.
obszary Natura 2000: Generalna Dyrekcja Ochrony Środowiska wg stanu na listopad 2017 r.
podział terytorialny: Państwowy rejestr granic i powierzchni jednostek podziałów terytorialnych kraju wg stanu na maj 2017 r.

UDOKUMENTOWANE ZŁOŻA KOPALIN W WOJEWÓDZTWIE ŚWIĘTOKRZYSKIM NA TLE EUROPEJSKIEJ SIECI EKOLOGICZNEJ NATURA 2000



Państwowy Instytut Geologiczny
Państwowy Instytut Badawczy



Narodowy Fundusz
Ochrony Środowiska
i Gospodarki Wodnej

Aktualność i źródła danych:

złoża kopalin: System Gospodarki i Ochrony Bogactw Mineralnych „MIDAS” wg stanu na listopad 2017 r.
obszary Natura 2000: Generalna Dyrekcja Ochrony Środowiska wg stanu na listopad 2017 r.
podział terytorialny: Państwowy rejestr granic i powierzchni jednostek podziałów terytorialnych kraju wg stanu na maj 2017 r.