



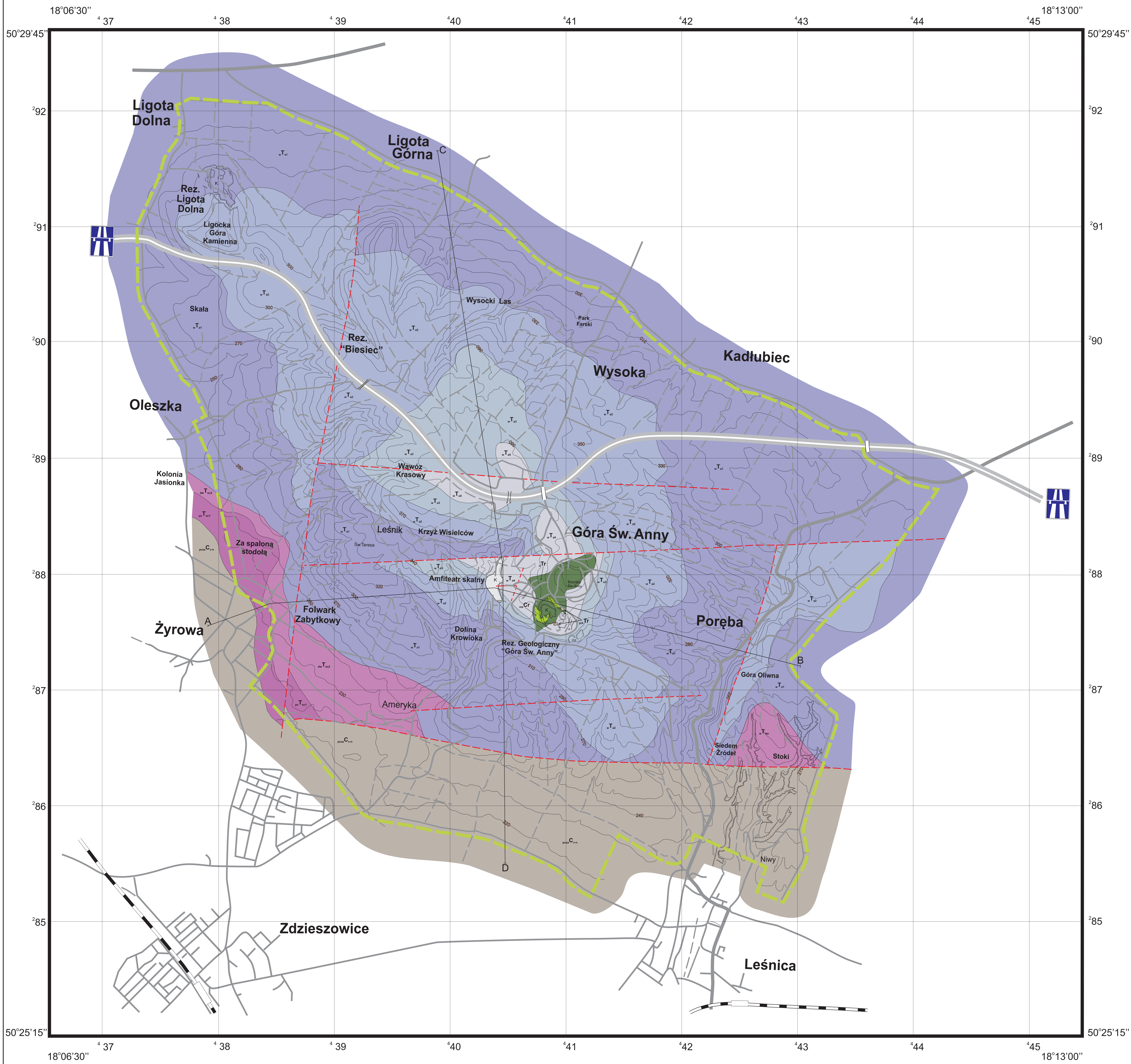
"Geopark Góra Św. Anny" - udokumentowanie i propozycja jego ochrony
Mapa geologiczna odkryta
Autorzy: R. Sikora, J. Haisig, P. Woźniak

Skala : 1 : 10 000
0 0,5 1km

OBJAŚNIENIA

KREDA	TRIAS	pk-Tr	Piroklastyki	ANIZYK
		Tr	Nefelinity	
TRIAS	TRIAS ŚRODKOWY	Tr	Margle i piaskowce	SCYTYK
		T _{1a}	Wapień - warstwy karchowickie	
		T _{1b}	Wapień - warstwy terebratulowe	
		T _{1c}	Wapień - warstwy górazdzańskie	
TRIAS	TRIAS DOLNY	T ₂	Wapień i margle - warstwy gogolińskie	SCYTYK
		T ₃	Dolomity i wapień (ret)	
KARBON	KARBON DOŁNY	pc-T ₁	Piaskowce, ilowce i mułowce (pstry piaskowce)	MISSISIP
		pc-C ₁	Piaskowce szarogłazowe, mułowce i łupki ilaste (facja kulmu)	

- Uszoki przypuszczalne
- Uszoki pewne
- Granica geoparku
- Autostrada
- Drogi główne i lokalne
- Drogi gruntowe
- Ścieżki
- Linie kolejowe
- ⌒ Kamieniołomy
- Nasypy antropogeniczne
- A—B, C—D Linie przekrojów geologicznych



Współrzędne prostokątne w ukt. "1992"
Współrzędne geograficzne geodezyjne w ukt. EUREF-89
Elipsoida GRS-80, poziom odniesienia Kronsztadt-86