

Fig. 3. Profil litologiczno-stratigraficzny otworu wiertniczego Gościno IG 1

- zlepiące piaszczyste
- żwiry
- piaski i piaskowce
- mulowce piaszczyste i mulki piaszczyste
- heterolit piaskowco-mulowcowo-łłowcowy
- mulki i mulowce
- ily, łożowce, łupki
- piaskowce wapieniste
- mulowce i łożowce
- margle piaszczyste
- margle
- wapienie margliste
- wapienie margliste kredopodobne
- wapienie
- wapienie ziemiste
- wapienie oolitowe
- wapienie gruzłowe
- dolomity
- dolomity margliste, margle dolomityczne
- dolomity z anhydrytem
- anhydryty
- sole kamienne ilaste, żubry
- sole kamienne
- glina zwalowa
- powierzchnia erozyjna; w interwałach nierodzeniowych przypuszczalna
- gniazda, nodule, warstewki anhydrytu
- czerwona barwa osadów
- ropa naftowa w przestrzeni międzyziarnowej
- 2043.7
- 2043.7

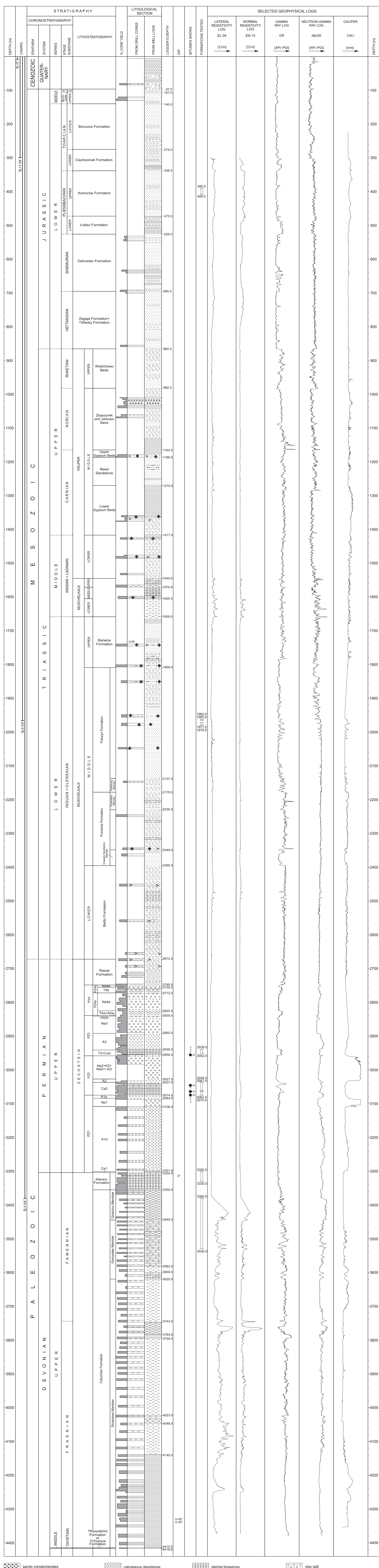


Fig. 3. Lithological-stratigraphical section of the Gościno IG 1 borehole

- sandy conglomerates
- gravels
- sands and sandstones
- sandy mudstones, sandy muds
- sandstone/mudstone/claystone heteroliths
- muds and mudstones
- clays, claystones, shales
- calcareous sandstone
- mudstone and claystone intercalation
- sandy marls
- marls
- marly limestones
- chalk-like marly limestones
- limestones
- detrital limestone
- oolitic limestone
- nodular limestone
- dolomite
- marly dolomite, dolomitic marl
- dolomite with anhydrite
- anhydrite
- clay salt
- salt
- glacial till
- erosional surface; in uncored interval presumed
- nodules, anhydrite laminae
- red-coloured bed
- oil in intergranular pore space
- cored intervals