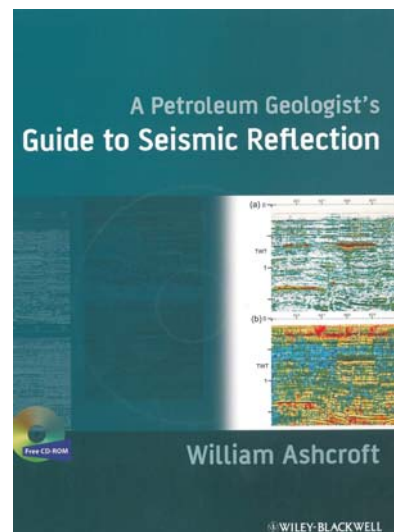
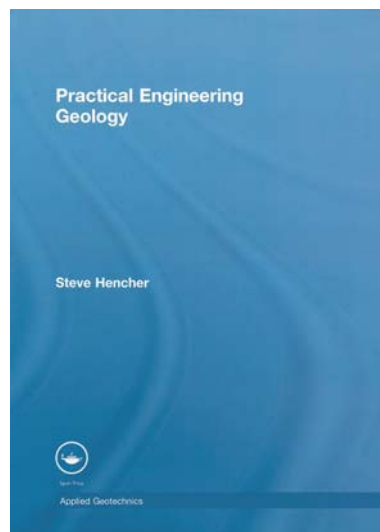
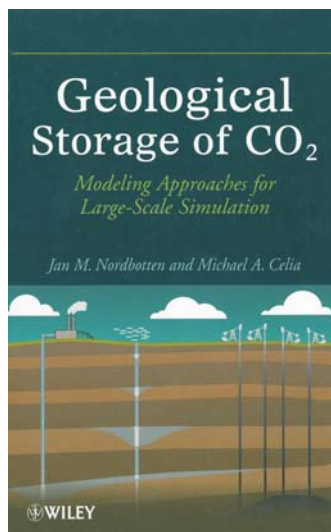
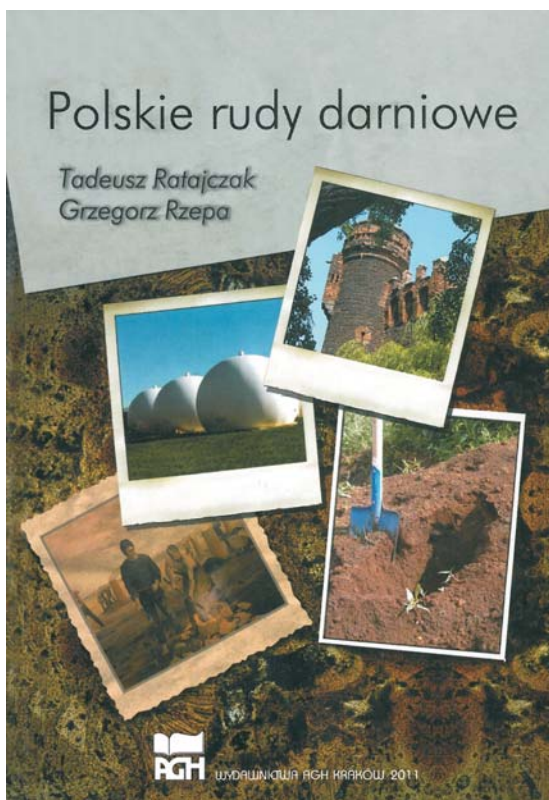


Biblioteka PIG-PIB poleca:



Biblioteka PIG-PIB poleca



Tadeusz Ratajczak – prof. dr hab. inż. geolog górniczy, prodziekan Wydziału Geologii, Geofizyki i Ochrony Środowiska Akademii Górniczo-Hutniczej, dyrektor byłego Instytutu Geologii i Surowców Mineralnych AGH, kierownik katedr i zakładów: Surowców Mineralnych; Surowców Ceramicznych; Mineralogii, Złóż Surowców Mineralnych i Ochrony Środowiska; Mineralogii, Petrografii i Geochemii. Członek komisji i komitetów naukowych PAN; Nauk Mineralogicznych oraz Gospodarki Surowcami Mineralnymi, a także towarzysz naukowych. Autor bądź współautor monografii, podręczników i skryptów, a także około 300 publikacji dotyczących zagadnień mineralogiczno-surowcowych kopalni towarzyszących, mineralnych surowców odpadowych, jak również kopalni „niechcianyń lub zapomnianych” – m.in. rud darniowych, ochr i chalcydantów.



Grzegorz Rzepa – dr inż., adiunkt w Katedrze Mineralogii, Petrografii i Geochemii na Wydziale Geologii, Geofizyki i Ochrony Środowiska Akademii Górniczo-Hutniczej. Autor i współautor około 80 artykułów i komunikatów naukowych dotyczących głównie mineralogii i geochemii związków żelaza i manganu w strefie hipergenicnej.

ISBN 978-83-7464-391-7

Biblioteka PIG-PIB poleca:

