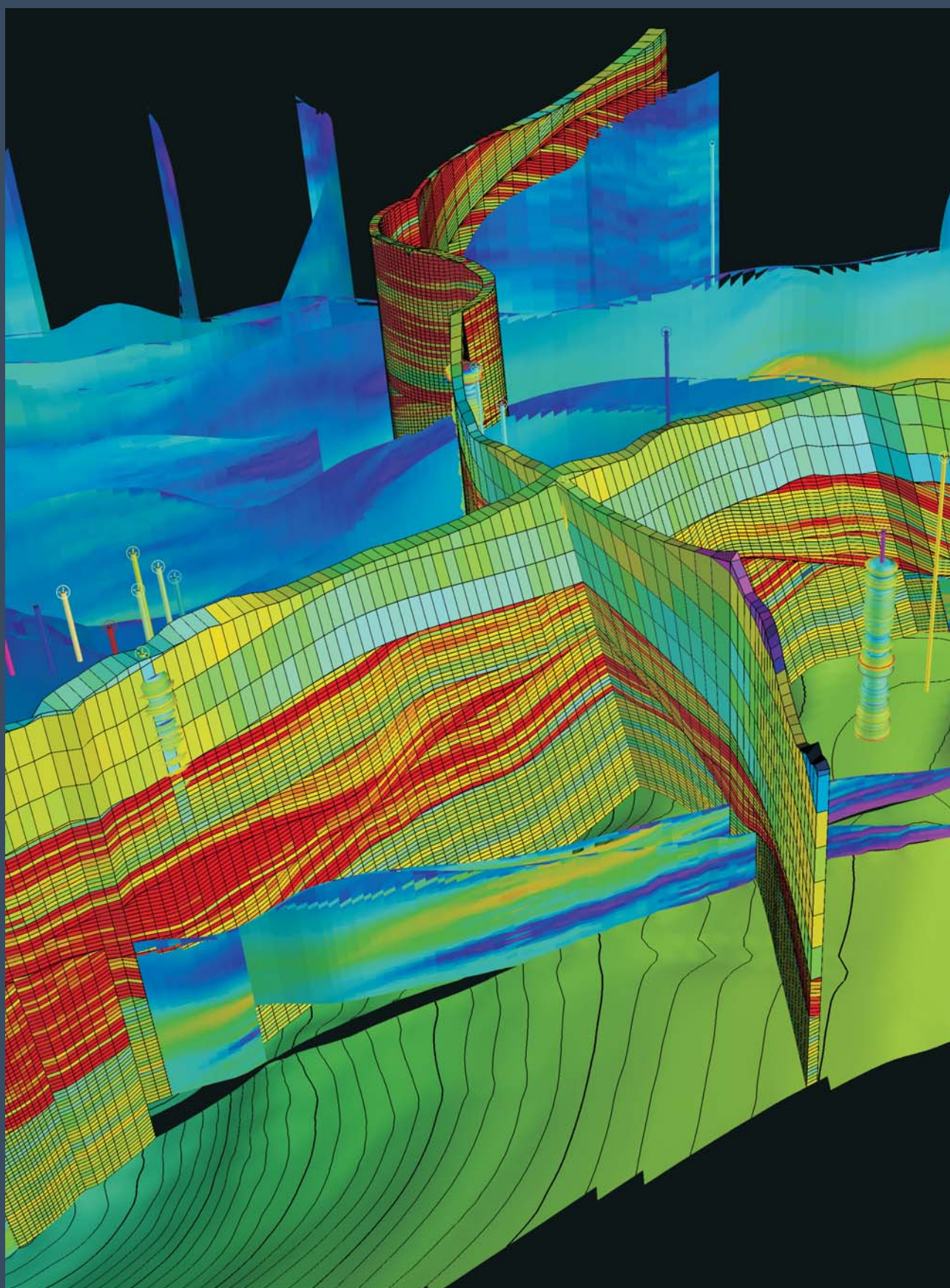


Modelowanie budowy geologicznej – aspekty metodyczne i uylitarne



Ryc. 1. Trójwymiarowy model przepuszczalności efektywnej utworów młodszego paleozoiku i miocenu wraz z modelem przepuszczalności powierzchni uskokowych, w południowej części Górnośląskiego Zagłębia Węglowego (Michna & Papiernik, 2011)