

Krajowe
Laboratorium
Multidyscyplinarne
Nanomateriałów
Funkcyjnych

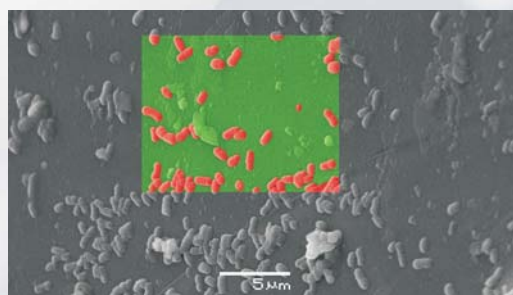
nano
fun
www.nanofun.edu.pl

Konsorcjum
NanoBioGeo



GeoMikroBioLab Pracownia Geomikrobiologiczna

na Wydziale Geologii
Uniwersytetu Warszawskiego

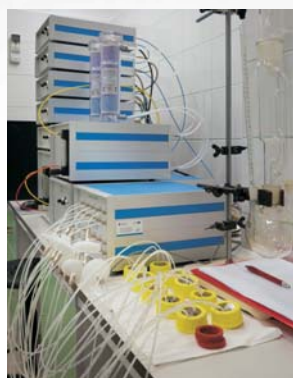


Bakterie z rodzaju *Acidithiobacillus* na powierzchni pirytu



Powyżej:
centralna część Pracowni
Geomikrobiologicznej

Obok:
10-kanalowy system
respirometryczny do
analizy gazów



Pierwsza w Polsce Pracownia Geomikrobiologiczna powstała w ramach projektu NanoFun POIG.02.02.00-00-025/09. Dedykowana jest interdyscyplinarnym badaniom oddziaływań pomiędzy mikroorganizmami a środowiskiem abiotycznym:

- biogenicznym powstawaniem faz mineralnych;
- rolą mikroorganizmów w procesach hipergenicnych, w tym zagadnieniem biologicznego ługowania metali;
- procesami biodegradacji materii organicznej;
- zagadnieniem bioremediacji terenów skażonych produktami ropopochodnymi;
- procesami powierzchniowymi obejmującymi interakcje pomiędzy mikroorganizmami i minerałami;
- wpływem związków ksenobiotycznych na aktywność biochemiczną środowiska wodno-gruntowego.

Do najważniejszych elementów aparatury naukowej GeoMikroBioLabu należą: 10-kanalowy system respirometryczny do pomiaru gazów (CO_2 , O_2 , H_2S , CH_4 , H_2 , NO_2), dwukanałowy chromatograf gazowy (FID, TCD), wysokosprawny chromatograf ciekłowy, spektrofotometry UV-Vis, spektrofluorymetr oraz komora laminarna II klasy.

www.nanofun.edu.pl/laboratoria.html



Projekt Krajowe Laboratorium Multidyscyplinarne Nanomateriałów Funkcyjnych - NanoFun jest współfinansowany ze środków Unii Europejskiej w ramach Programu Operacyjnego Innowacyjna Gospodarka