

9. Forum państwowej służby geologicznej 07.09.2025

23. Międzynarodowe Targi Morskie i Militarne 7 - 9.10.2025

Gromadzenie i udostępnianie informacji geologicznej dla obszarów morskich

Urszula Pączek

Państwowy Instytut Geologiczny – Państwowy Instytut Badawczy
Oddział Geologii Morza
Kościerska 5, 80-328 Gdańsk

<https://www.pgi.gov.pl/gdansk/oddzial-geologii-morza.html>
sekretariat.ob@pgi.gov.pl



Państwowy Instytut Geologiczny
Państwowy Instytut Badawczy
państwowa służba geologiczna

[pgi.gov.pl](https://www.pgi.gov.pl)



Sfinansowano ze środków
NARODOWEGO FUNDUSZU
OCHRONY ŚRODOWISKA
i GOSPODARKI WODNEJ



INFORMACJA GEOLOGICZNA

- **Informacją geologiczną** są dane i próbki geologiczne wraz z wynikami ich przetworzenia i interpretacji, w szczególności przedstawione w dokumentacjach geologicznych oraz zapisane na informatycznych nośnikach danych ([Dz.U. 2024 poz. 1290](#)).
- Dostęp do informacji geologicznej regulują przepisy:
 - ✓ [Ustawa z dnia 9 czerwca 2011 r. Prawo geologiczne i górnicze](#) (tekst jednolity [Dz.U. 2024 poz. 1290](#))
 - ✓ [Rozporządzenie Ministra Środowiska z dnia 30 października 2017 r. w sprawie gromadzenia i udostępniania informacji geologicznej](#) ([Dz.U. 2017 Poz. 2075](#))
 - ✓ [Rozporządzenie Ministra Środowiska z dnia 20 grudnia 2011 r. w sprawie korzystania z informacji geologicznej za wynagrodzeniem](#) ([Dz.U. 2011 Nr 292, poz. 1724](#))
- **Centralne Archiwum Geologiczne (CAG)** prowadzone w ramach zadań państwowej służby geologicznej (**PSG**); gromadzi, ewidencjonuje, archiwizuje, chroni i udostępnia informację z szeroko pojętej dziedziny geologii

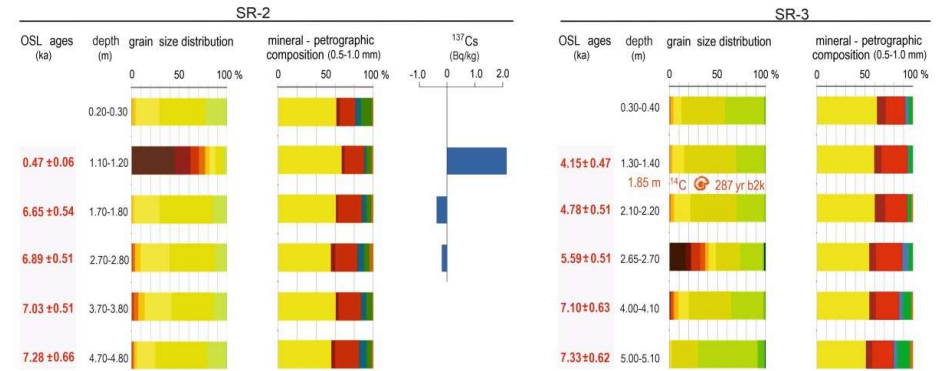
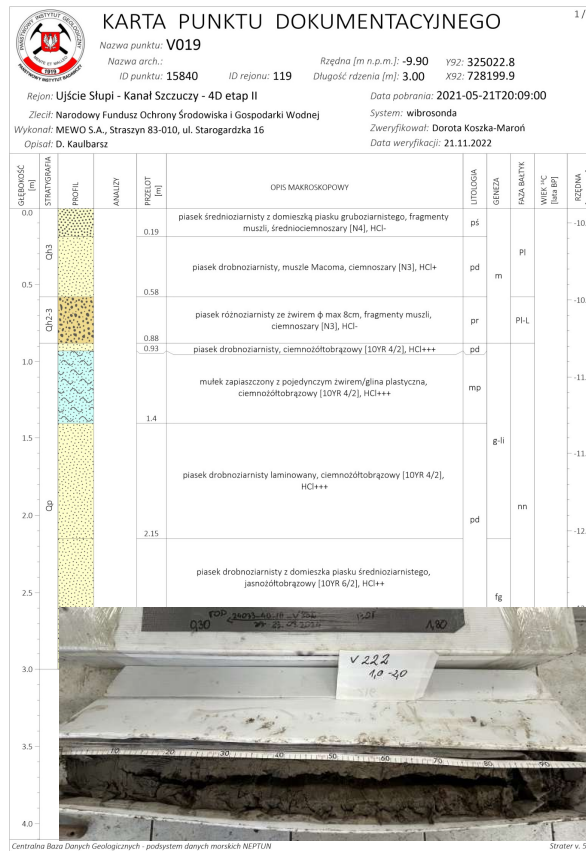


Państwowy Instytut Geologiczny
Państwowy Instytut Badawczy
państwowa służba geologiczna

pgi.gov.pl

DZIEDZINOWE BAZY MORSKICH DANYCH GEOLOGICZNYCH I GEOFIZYCZNYCH ODDZIAŁU GEOLOGII MORZA PIG-PIB

NEPTUN - metadane dotyczące robót i prac geologicznych, punktów dokumentacyjnych, pobranych próbek oraz wyniki analiz (w tym opis makroskopowy rdzeni i próbek, uziarnienie, skład mineralno-petrograficzny, obtoczenie ziarn kwarcu, zawartość i skład minerałów ciężkich i lekkich, wyniki oznaczania wieku, aktywność ^{137}Cs oraz wyniki analiz chemicznych.



Punkt	Zawartość frakcji %										Parametry rozkładu wielkości ziarna wg Folk, Ward (1957)						Nr pola wg diagramu C/M (Passegga 1954)	
	>32	16-32	8-16	4-8	2-4	1-2	0.5-1	0.25-0.5	0.125-0.25	0.063-0.125	<0.063	Mz	d	Sk	Kg	Md		Mz
	mm	mm	mm	mm	mm	mm	mm	mm	mm	mm	mm	mm	mm	mm	mm	mm		mm
4D_II_C001	0	0	0,00	0,00	0,02	0,42	2,33	5,58	75,24	16,33	0,08	2,59	0,48	-0,10	1,29	0,17	0,17	(V)
4D_II_C002	0	0	0,00	0,00	0,00	0,19	0,93	26,59	65,59	6,82	0,09	2,27	0,51	-0,05	1,07	0,21	0,21	(IV)
4D_II_C003	0	0	0,00	0,00	0,14	2,16	18,37	20,96	36,41	21,77	0,19	2,06	1,03	-0,22	0,77	0,22	0,24	(I)
4D_II_C004B	0	6,93	17,78	13,83	10,43	9,93	15,54	17,59	6,20	1,54	0,22	-0,95	2,18	-0,01	0,66	1,86	1,93	(I)
4D_II_C005	0	0	0,00	0,00	0,18	1,35	27,86	51,22	18,50	0,86	0,02	1,40	0,67	0,03	0,95	0,38	0,38	(I)



Państwowy Instytut Geologiczny
 Państwowy Instytut Badawczy
 państwowa służba geologiczna

Centralna Baza Danych Geologicznych - podsystem danych morskich NEPTUN Strona v. 5.7

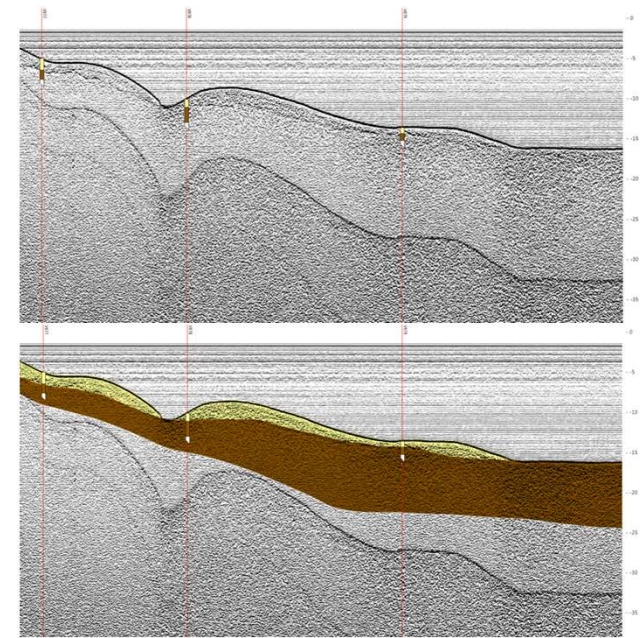
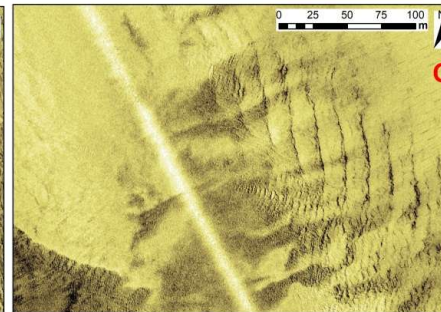
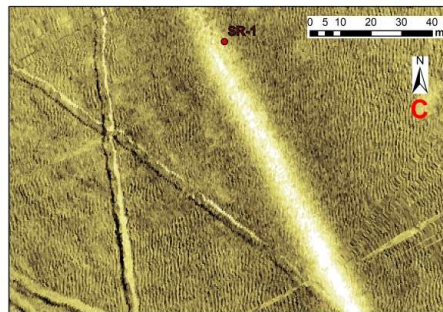
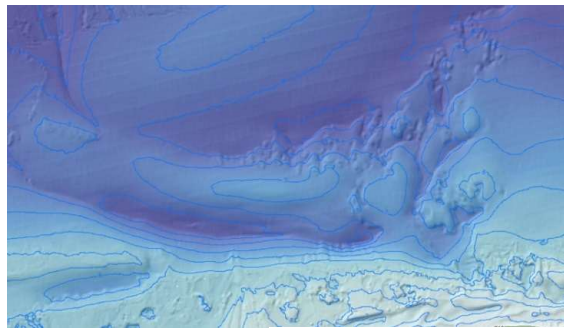


NEPTUN
 BAZA MORSKICH
 DANYCH GEOLOGICZNYCH

**DZIEDZINOWE
BAZY MORSKICH
DANYCH
GEOLOGICZNYCH
I GEOFIZYCZNYCH
ODDZIAŁU
GEOLOGII MORZA
PIG-PIB**

GeoEcho - baza morskich metadanych* geofizycznych (sejsmika, sonar, batymetria):
lokalizacja robót, typ badań, rodzaj sprzętu, pokrycie obszaru badań, moc i częstotliwość
impulsu, format wyjściowy profilowania.

*dane geofizyczne przechowywane są w specjalnie zaprojektowanym repozytorium plików
ciężkich

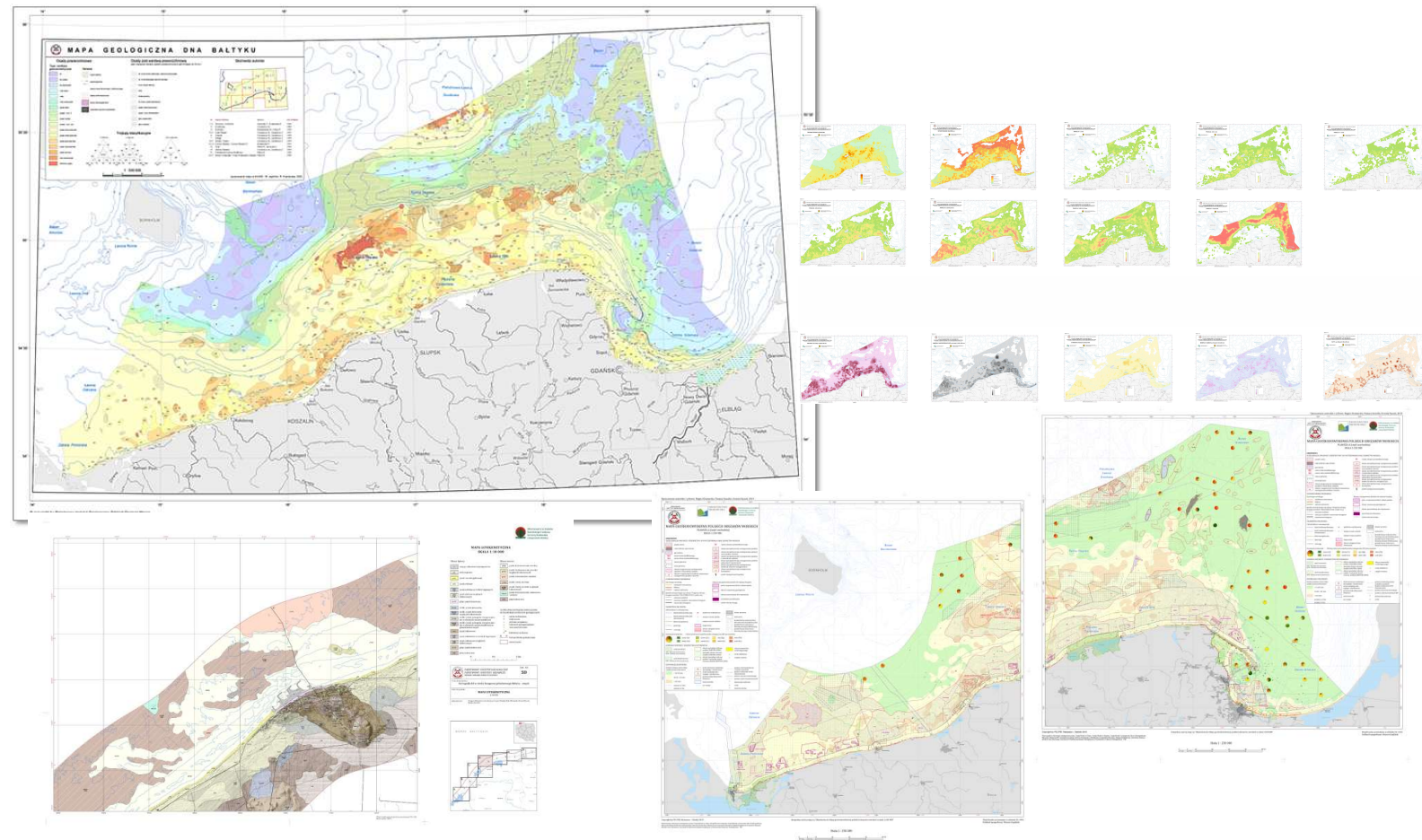


Państwowy Instytut Geologiczny
Państwowy Instytut Badawczy
państwowa służba geologiczna

pgi.gov.pl

**DZIEDZINOWE
BAZY MORSKICH
DANYCH
GEOLOGICZNYCH
I GEOFIZYCZNYCH
ODDZIAŁU
GEOLOGII MORZA
PIG-PIB**

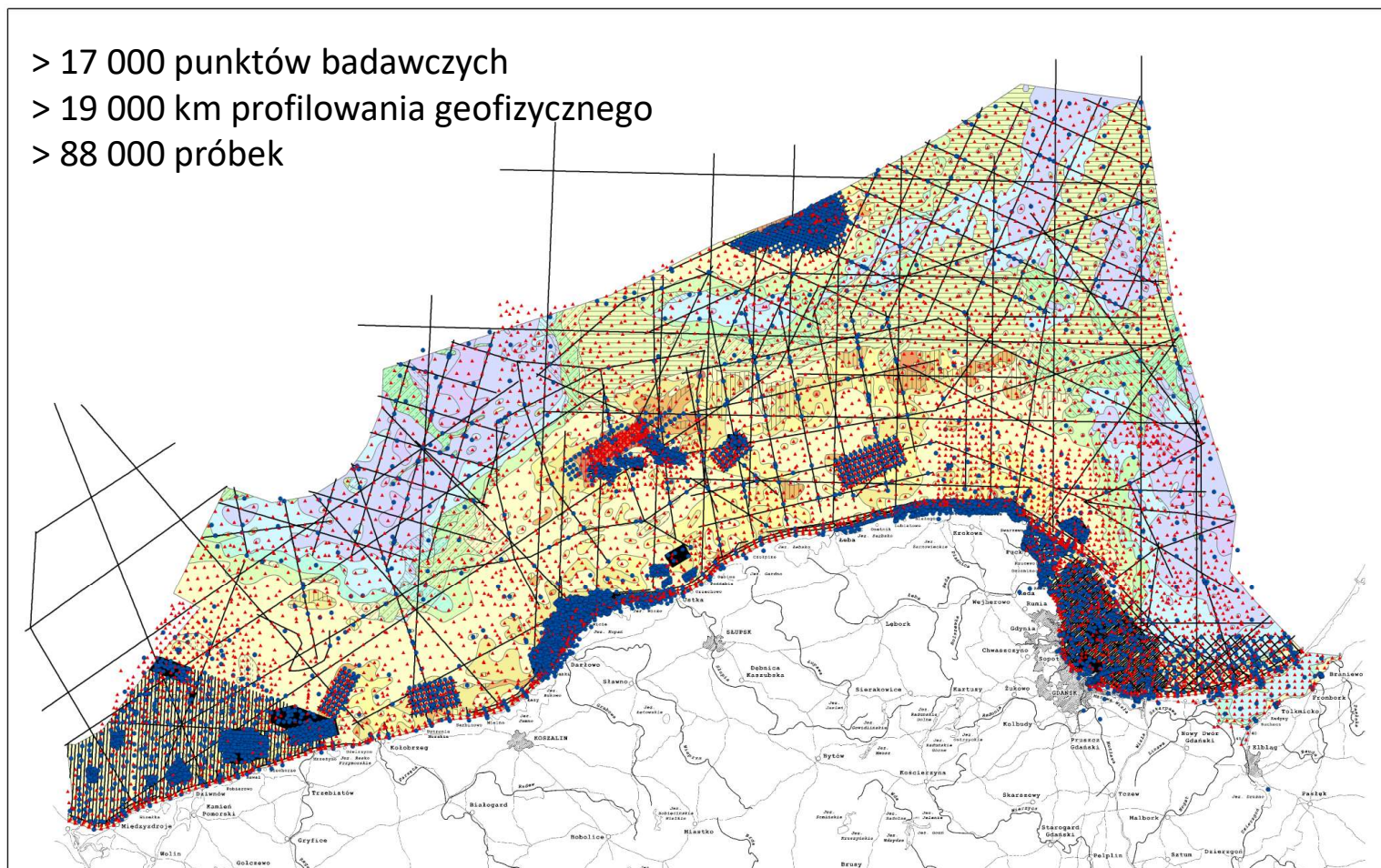
GeoMorze - baza morskich danych geologicznych opracowanych do postaci GIS: lokalizacja punktów pobrania próbek powierzchniowych i rdzeni osadów oraz robót geofizycznych, mapy geologiczne, mapy tematyczne.



**Państwowy Instytut Geologiczny
Państwowy Instytut Badawczy**
państwowa służba geologiczna

**DZIEDZINOWE
BAZY MORSKICH
DANYCH
GEOLOGICZNYCH
I GEOFIZYCZNYCH
ODDZIAŁU
GEOLOGII MORZA
PIG-PIB**

- > 17 000 punktów badawczych
- > 19 000 km profilowania geofizycznego
- > 88 000 próbek



Państwowy Instytut Geologiczny
Państwowy Instytut Badawczy
państwowa służba geologiczna

pgi.gov.pl

CO SKŁADA SIĘ NA GROMADZONĄ INFORMACJĘ KATALOG PRODUKTÓW



- Mapa geologiczna dna Bałtyku w skali 1:200 000 (Mojski red., 1970-2000, 17 arkuszy);
- Atlas geologiczny południowego Bałtyku w skali 1:500 000 (Mojski red. 1995);
- Atlas geochemiczny południowego Bałtyku w skali 1:500 000 (Szczepańska T. i Uścińowicz SZ., 1994);
- Mapa geologiczna dna Bałtyku bez utworów czwartorzędowych w skali 1:500 000 (Kramarska red. 1999);
- Atlas parametrów litologicznych osadów powierzchniowych (Kramarska R., Jegliński W. i in., 2005);
- Rozpoznanie i wizualizacja budowy geologicznej Zatoki Gdańskiej i Pomorskiej, skala 1:100 000 (Uścińowicz Sz. red./Kramarska R. red., 2008/2013);
- Kartografia 4D w strefie brzegowej południowego Bałtyku, skala 1:10 000 (Uścińowicz kier. 2013 ->);
- Mapa geośrodowiskowa polskich obszarów morskich (Kramarska red., 2019)

Uwaga Spojler!

- **Mapa geologiczna polskich obszarów morskich**



Państwowy Instytut Geologiczny
Państwowy Instytut Badawczy
państwowa służba geologiczna

pgi.gov.pl



SPOSOBY DOSTĘPU DO DANYCH

Dane, dokumentacje, próbki:

- na wniosek składany w **CAG**

<https://www.pgi.gov.pl/narodowe-archiwum-geologiczne.htm>



Dane cyfrowe:

- Aplikacje internetowe
- Mapowe usługi sieciowe (wms, wfs)
- Pliki do pobrania (.shp)
- Skany map, teksty objaśnień do arkuszy map



Państwowy Instytut Geologiczny
Państwowy Instytut Badawczy
państwowa służba geologiczna

pgi.gov.pl

KRAJOWE PLATFORMY WYMIANY DANYCH CENTRALNA BAZA DANYCH GEOLOGICZNYCH CBDG



Państwowy Instytut Geologiczny Państwowy Instytut Badawczy
Centralna Baza Danych Geologicznych

Strona główna PIG | Portal CBDG | CBDG Kontakt | Intranet

CORAZ BARDZIEJ DOSTĘPNA GEOLOGIA

Centralna Baza Danych Geologicznych jest największym w Polsce zbiorem cyfrowych danych geologicznych. Są to między innymi szczegółowe informacje o otworach wiertniczych, archiwalnych dokumentacjach geologicznych i geofizyce.

Portal CBDG na wiele sposobów umożliwia dostęp do danych geologicznych.

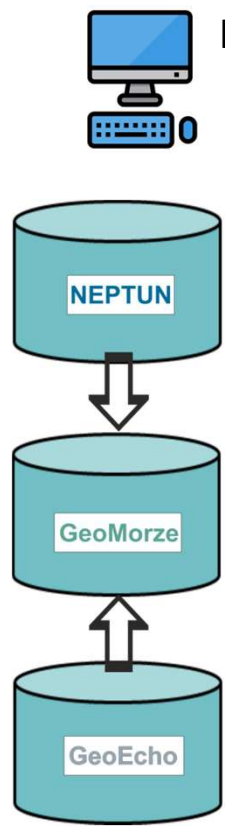
<http://geoportal.pgi.gov.pl/>



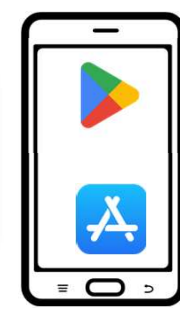
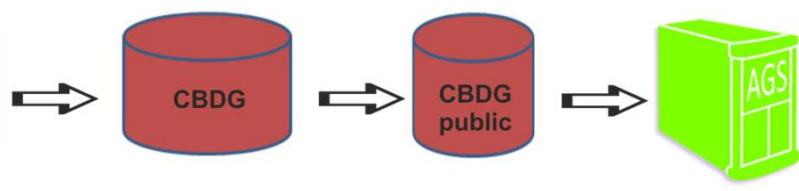
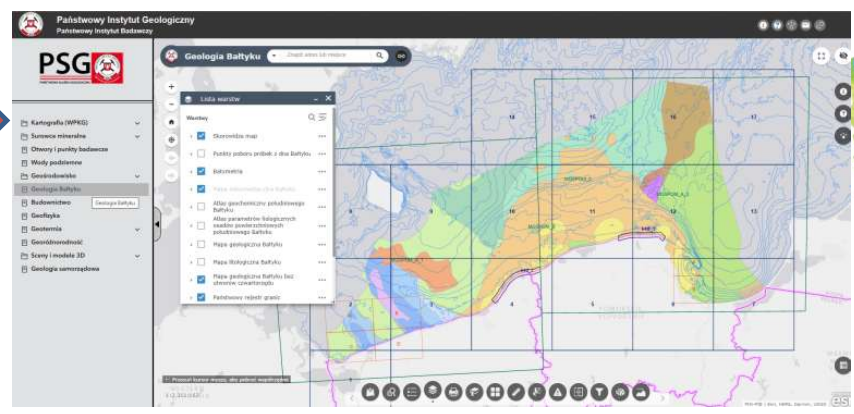
Państwowy Instytut Geologiczny
Państwowy Instytut Badawczy
państwowa służba geologiczna

pgi.gov.pl

**KRAJOWE
PLATFORMY
WYMIANY
DANYCH
CENTRALNA
BAZA
DANYCH
GEOLOGICZNYCH
CBDG**



<https://geologia.pgi.gov.pl/>



<https://baza.pgi.gov.pl/>

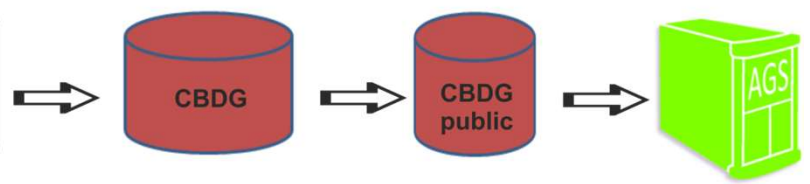
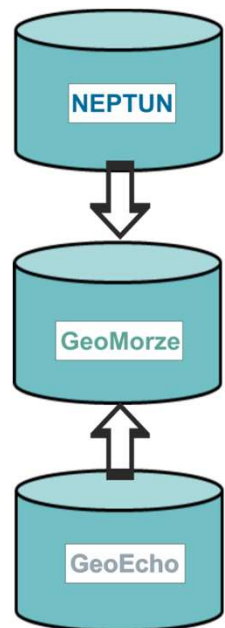


**Państwowy Instytut Geologiczny
Państwowy Instytut Badawczy**
państwowa służba geologiczna

pgi.gov.pl



**KRAJOWE
PLATFORMY
WYMIANY
DANYCH
OTWARTE DANE
eCUDO.pl**



Otwarte Dane - serwis RP, dzięki któremu organy publiczne gromadzą i udostępniają bezpłatnie dla każdego dane publiczne, aby można je było dowolnie wykorzystywać, przetwarzać i rozpowszechniać.

<https://dane.gov.pl/>

Elektroniczne Centrum Udostępniania Danych Oceanograficznych eCUDO.pl - system informatyczny zapewniający zunifikowany dostęp do krajowych zasobów nauki z zakresu oceanologii.

Poza informacją geologiczną w portalu eCUDO.pl znajdują się także dane opisujące fizykę morza, biologię morza, chemię morza oraz czynniki atmosferyczne, stan środowiska morskiego, zmiany brzegu morskiego.

<https://ecudo.pgi.gov.pl/>

<https://ecudo.pl/>

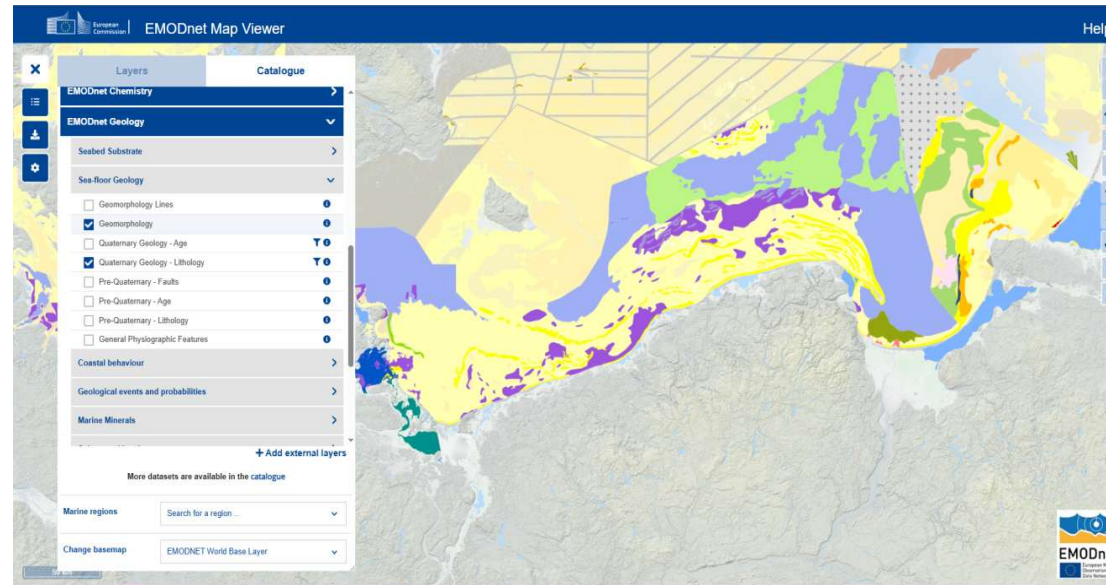


**Państwowy Instytut Geologiczny
Państwowy Instytut Badawczy**
państwowa służba geologiczna

pgi.gov.pl



**EUROPEJSKIE
PLATFORMY
WYMIANY
DANYCH
EUROPEAN
MARINE
OBSERVATION and
DATA
NETWORK
EMODnet**



<https://emodnet.ec.europa.eu/geoviewer/>

- zapewnia dostęp do danych morskich, metadanych i produktów danych;
- agreguje dane w **paneuropejskie** warstwy danych, które można znaleźć, udostępnić, interoperacyjnie wykorzystać i ponownie wykorzystać (zasady **FAIR** - Findable, Accessible, Interoperable, Reusable);
- dane i towarzyszące im metadane są zharmonizowane zgodnie z normami UE, np. INSPIRE i międzynarodowymi, np. ISO;
- zharmonizowane morskie dane geologiczne i istniejące produkty danych o różnej rozdzielczości -> nowe usługi.

- finansowany przez Komisję Europejską za pośrednictwem Agencji Wykonawczej ds. Klimatu, Infrastruktury i Środowiska (CINEA);
- ponad 120 organizacji, dostarczających dane do projektu;



Państwowy Instytut Geologiczny
Państwowy Instytut Badawczy
państwowa służba geologiczna

pgi.gov.pl



**DZIĘKUJĘ ZA
UWAGĘ!**

© PGI-PIB, Gdańsk 2025

9. Forum państwowej służby geologicznej 07.09.2025
23. Międzynarodowe Targi Morskie i Militarne 7 - 9.10.2025



Państwowy Instytut Geologiczny
Państwowy Instytut Badawczy
państwowa służba geologiczna

pgi.gov.pl



Sfinansowano ze środków
NARODOWEGO FUNDUSZU
OCHRONY ŚRODOWISKA
i GOSPODARKI WODNEJ