

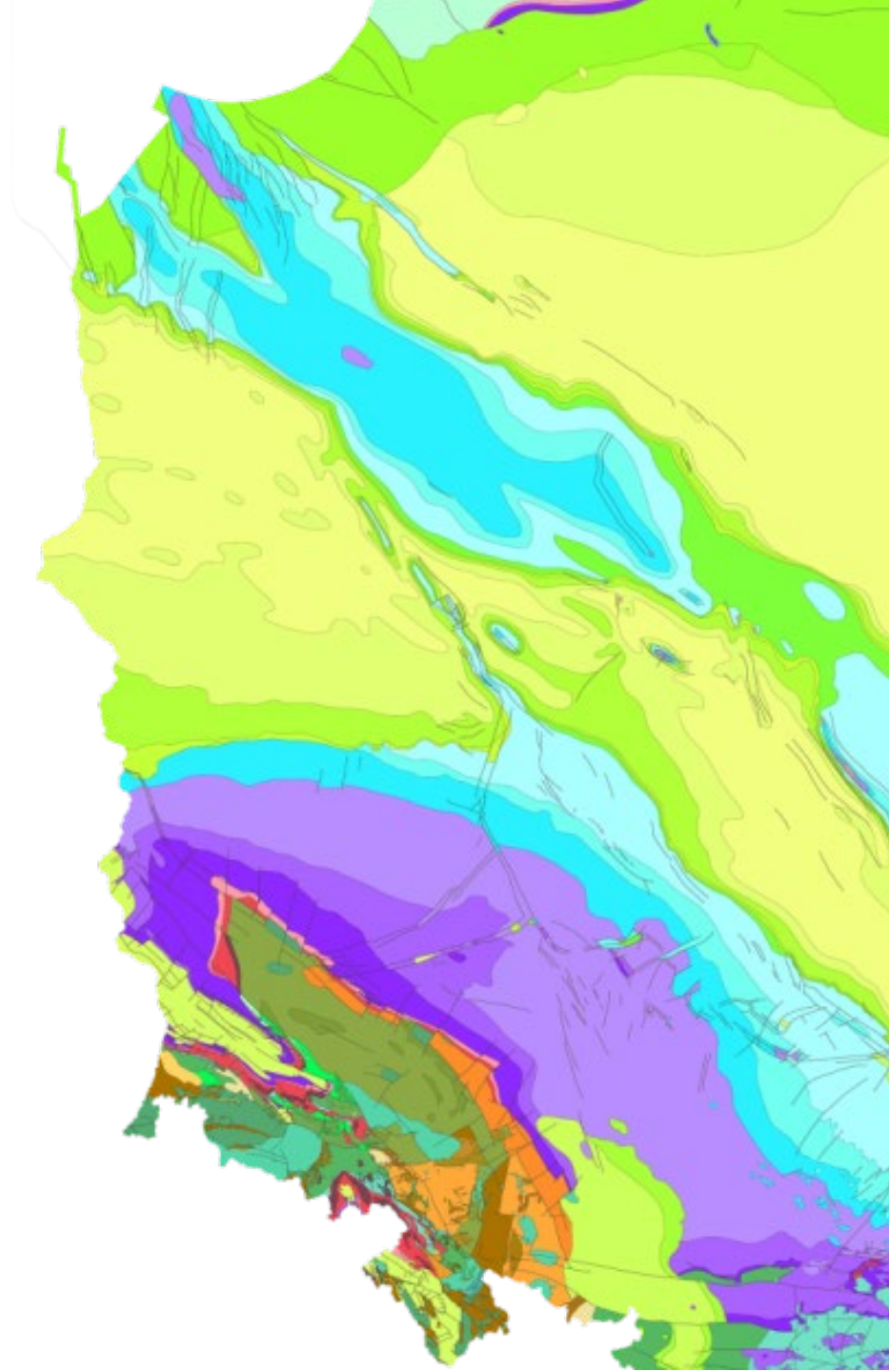
# PAŃSTWOWY INSTYTUT GEOLOGICZNY

## 106 LAT SŁUŻBY NAUCE I PAŃSTWU



Państwowy Instytut Geologiczny  
Państwowy Instytut Badawczy  
państwowa służba geologiczna

[pgi.gov.pl](http://pgi.gov.pl)



# ZAKRES DZIAŁALNOŚCI PIG-PIB ROK POWSTANIA MAJ 1919 R.

- Realizacja zadań Państwowej Służby Geologicznej (PSG):
  - **wynikających z ustawy Prawo geologiczne i górnicze**
  - **wynikających z ustawy Prawo wodne**
- Działalność badawczo-rozwojowa
- Współpraca krajowa i międzynarodowa
- Promocja, edukacja i upowszechnianie wiedzy



Państwowy Instytut Geologiczny  
Państwowy Instytut Badawczy  
państwowa służba geologiczna

[pgi.gov.pl](http://pgi.gov.pl)



# KLUCZOWE OBSZARY DZIAŁAŃ

- Surowce mineralne (kopaliny)
- Energia
- Środowisko
- Woda
- Zagrożenia naturalne
- Edukacja



Państwowy Instytut Geologiczny  
Państwowy Instytut Badawczy  
państwowa służba geologiczna

[pgi.gov.pl](http://pgi.gov.pl)

# REALIZOWANE PROJEKTY – 500 ZADAŃ



NARODOWY FUNDUSZ  
OCHRONY ŚRODOWISKA  
I GOSPODARKI WODNEJ



SFINANSOWANO ZE ŚRODKÓW  
BUDŻETU PAŃSTWA

## 111 ZADAŃ PSG

### PRAWO GEOLOGICZNE I GÓRNICZE

104 (43 – zostanie zakończonych,  
30 – rozpoczęto) – finansowanie NFOŚiGW;  
7 – finansowanie budżet państwa

## 42 ZADANIA PSG

PRAWO WODNE – finansowanie  
budżet państwa

## 347 – INNE PROJEKTY

### ZAKOŃCZONO 216

Komercja – 198; MNiSW – 126; UE – 14 (w tym FEnIKS,  
Interreg, FBWiS); NCN – 7 ; NCBiR – 1;  
Szkoła Doktorska – 1

## 13 ZŁOŻONYCH WNIOSKÓW GRANTOWYCH



Państwowy Instytut Geologiczny  
Państwowy Instytut Badawczy  
państwowa służba geologiczna

[pgi.gov.pl](http://pgi.gov.pl)

# PARTNERSTWA KONSORCYJNE REALIZACJA KRAJOWYCH I MIĘDZYNARODOWYCH PROJEKTÓW



**Państwowy Instytut Geologiczny**  
**Państwowy Instytut Badawczy**  
państwowa służba geologiczna

[pgi.gov.pl](http://pgi.gov.pl)

Tytuł projektu	Rok zakończenia	Liczba konsorcjantów
<b>EMODnet</b> Geology. European Marine Observation and Data Network	2027	39
<b>PanAfGeo+</b> . Support to Geological Science and Technology	2028	13
<b>METH2GEN</b> . Konwersja metanu na wodór jako metoda redukcji emisji i pozyskiwania energii	2029	7
<b>INTERREG CZ PL</b> . Badanie ekosystemu wodnego w przełomie kłodzkim	2029	2
<b>MEMO</b> . Monitoring metanu w opuszczonych kopalniach węgla	2029	9
<b>GRANDE-U</b> . Ocena odporności wód podziemnych poprzez zintegrowaną eksplorację danych dla Ukrainy	2026	2
<b>SEMACRET</b> . Zrównoważone poszukiwanie złóż surowców krytycznych ze skał magmowych w UE: Wyznaczenie sposobu przejścia na zieloną energię	2025	14
<b>REM</b> . Reduction of methane emissions from post mining goafs to minimise their inflow into VAM	2027	5
<b>GSEU</b> . A Geological Service for Europe	2027	42
<b>RID II</b> . Metody prowadzenia badań i doboru rozwiązań geotechnicznych dotyczących inwestycji drogowych	2025	4
<b>Carbocycle</b> . Integracja stratygrafii późnego paleozoiku wschodniej części Pangei równikowej	2025	2
Wpływ lepkiej relaksacji na elastotermobarometrię ramanowską: badania terenowe, mechaniczne i dyfuzyjne inkluzji mineralnych okludowanych w szerokim spektrum warunków metamorfizmu	2028	3



# NASZE JUBILEUSZE



**Jubileusz 100-lecia Oddziału Karpackiego**  
im. Mariana Książkiewicza w Krakowie



**Jubileusz 75-lecia Oddziału Dolnośląskiego**  
im. Henryka Teisseyre'a we Wrocławiu



Państwowy Instytut Geologiczny  
Państwowy Instytut Badawczy  
państwowa służba geologiczna

[pgi.gov.pl](http://pgi.gov.pl)

# OFICJALNE WIZYTY RZĄDOWE W PIG-PIB



23.06.2025

**Krzysztof Gawkowski**  
Wicepremier, Minister cyfryzacji,  
Pełnomocnik Rządu  
ds. Cyberbezpieczeństwa



1.08.2025

**Marcin Kulasek**  
Minister Nauki i Szkolnictwa  
Wyższego



29.10.2025

**Paulina Hennig-Kloska**  
Minister Klimatu i Środowiska



Państwowy Instytut Geologiczny  
Państwowy Instytut Badawczy  
państwowa służba geologiczna

[pigi.gov.pl](http://pigi.gov.pl)

# WSPÓŁPRACA MIĘDZYNARODOWA

## – 45 PARTNERSTW W ZAKRESIE BADAŃ GEOLOGICZNYCH

W 2025 r. podpisano umowy z: **Instytutem Geologii Mongolskiej Akademii Nauk** oraz **Rwanda Mines, Petroleum and Gas Board**  
Ścisła współpraca: **Mongolia, Argentyna, Czechy, Dominikana, Wietnam, Litwa, Ukraina**

**Priorytetowe obszary badawcze:**

**Mongolia:** poszukiwanie surowców krytycznych

**Antarktyka:** testowanie i integracja metod badawczych, rozpoznanie budowy geologicznej

**Afryka:** PanAfGeo+: Uganda, Tanzania, Kenia i Rwanda – szkolenia kadr

**Polsko-Ugandyjskie Forum Biznesu i Konferencja Sektora Wydobywczego (21–25.11.2025)**



Mongolia



Antarktyka



Państwowy Instytut Geologiczny  
Państwowy Instytut Badawczy  
państwowa służba geologiczna

[pgi.gov.pl](http://pgi.gov.pl)

# WSPÓŁPRACA MIĘDZYNARODOWA KWB TURÓW

## Aktywna współpraca z Czeską Służbą Geologiczną i KWB Turów

- **Monitoring wód podziemnych** – wspólne pomiary z przedstawicielami Czech i Niemiec
- **Nadzór nad wymianą danych** i realizacją Umowy PL-CZ
- **Aktualizacja regionalnych modeli hydrogeologicznych i strukturalnych 3D**
- **Wykonanie nowych piezometrów** (60 m i 99 m)
- **Zdjęcia termiczne** wybranych rejonów kopalni



# WSPÓŁPRACA MIĘDZYNARODOWA

## PREZYDENCJA W UE I V4

1. **European Meeting on 3D Geological Modelling: New frontiers and challenges in geomodelling** (8–11.04.2025)
2. **The 2nd Meeting of the CRM Board's Subgroup on Exploration** (5.05.2025)
3. **EU Raw Materials Policy** (6.05.2025)
4. **Geothermal energy for Europe: Strategic Perspectives and challenges** (7.05.2025)
5. **58th EGS General Meeting and Directors' Workshop** (8.05.2025)
6. **V4 Geoparks Meeting** (2–4.06.2025)

**Spotkanie grupy eksperckiej EuroGeoSurveys MREG oraz projektu GSEU w PIG-PIB** (21–22.10.2025)



Państwowy Instytut Geologiczny  
Państwowy Instytut Badawczy  
państwowa służba geologiczna

[pgi.gov.pl](http://pgi.gov.pl)



# CYBERBEZPIECZEŃSTWO DLA BRANŻY SUROWCOWEJ I GEOLOGICZNEJ

ochrona cyberprzestrzeni / wymiana informacji /  
analiza zagrożeń

**ISAC SIG – CENTRUM WYMIANY I ANALIZ  
INFORMACJI O SUROWCACH I GEORÓŻNORODNOŚCI**

**Państwowy Instytut Geologiczny – PIB – lider**

Wyższy Urząd Górniczy

Instytut Gospodarki Surowcami Mineralnymi i Energią PAN

PGE Górnictwo i Energetyka Konwencjonalna S.A.

Jastrzębska Spółka Węglowa S.A.

Lubelski Węgiel „Bogdanka” S.A.

Polska Grupa Górnicza S.A.

Akademia Górniczo-Hutnicza im. St. Staszica w Krakowie



Państwowy Instytut Geologiczny  
Państwowy Instytut Badawczy  
państwowa służba geologiczna

[pgi.gov.pl](http://pgi.gov.pl)

# WSPÓŁPRACA KRAJOWA – 13 NOWYCH UMÓW

WYMIANA DANYCH · WSPÓLNE PROJEKTY ·  
ROZWÓJ I PROMOCJA GEOLOGII · EDUKACJA

Biuro Hydrograficzne Marynarki Wojennej  
Dyrekcja Generalna Lasów Państwowych  
Generalna Dyrekcja Dróg Krajowych i Autostrad  
ZE PAK S.A.  
Kopalnia Soli Kłodawa S.A.  
Politechnika Warszawska  
Politechnika Wrocławska  
Stowarzyszenie Górnictwa Tunelowego  
Polskie Towarzystwo Przyjaciół Nauk o Ziemi  
Polskie Towarzystwo Przyrodników im. Kopernika  
Gminy województwa wielkopolskiego:  
Kłodawa, Przedecz, Sompolno



Państwowy Instytut Geologiczny  
Państwowy Instytut Badawczy  
państwowa służba geologiczna

[pgi.gov.pl](http://pgi.gov.pl)

# ORGANIZACJA / WSPÓŁORGANIZACJA KONFERENCJI – KRAJOWYCH I MIĘDZYNARODOWYCH **15 WYDARZEŃ, PRAWIE 2 TYS. UCZESTNIKÓW**

## KLUCZOWE WYDARZENIA:

**Zmiany klimatu w historii Ziemi. Przeszłość kluczem do przyszłości (25.03.2025)**

**Klimat inwestycyjny – rozwój rynku usług geologicznych w Polsce (1.10.2025)**

**3. Forum Nowe perspektywy rozwoju geotermii w Polsce: racjonalna gospodarka zasobami wód termalnych i energią geotermalną (2.10.2025)**

**II Kongres Surowcowy (3–6.11.2025)**

**4. Ogólnopolska Konferencja Współczesna Geologia Samorządowa (18–20.11.2025)**



Państwowy Instytut Geologiczny  
Państwowy Instytut Badawczy  
państwowa służba geologiczna

[pgi.gov.pl](http://pgi.gov.pl)

# WYDARZENIA BRANŻOWE – 90 SPOTKAŃ W POLSCE I NA ŚWIECIE

## KLUCZOWE WYDARZENIA:

**Targi Energetyki i Odnawialnych źródeł  
Energii ENEX (18–19.02.2025)**

**Targi Morskie i Militarne BALTEXPO (7–9.10.2025)**

**Środkowoeuropejskie Forum Technologii Wodorowych  
NetZero Energy i H2POLAND (8–10.04.2025)**

**Forum Pomp Ciepła Dużej Mocy (27.11.2025)**

**Prospectors and Developers Association  
of Canada – PDAC 2025 (2–5.03.2025, Kanada)**

**Targi Przemysłu Górniczego Arminera  
(20-22.05.2025, Argentyna)**

**18th Biennial Meeting of the Society of Geology  
Applied to Mineral Deposits (3-8.08.2025, USA)**

**52nd Congress of the International Association  
of Hydrogeologists (14-26.09.2025, Australia)**



Państwowy Instytut Geologiczny  
Państwowy Instytut Badawczy  
państwowa służba geologiczna

[pgi.gov.pl](http://pgi.gov.pl)

# KARTOGRAFIA GEOLOGICZNA – 101 NOWYCH ARKUSZY MAP

**15 arkuszy** – Mapa Geologiczna Polski, 1:200 000

**30 arkuszy** – Szczegółowa Mapa Geologiczna Polski, 1:50 000

**25 arkuszy** – Mapa Hydrogeologiczna Polski – PPW  
– występowanie i hydrodynamika, 1:50 000

**20 arkuszy** – Mapa Geologiczno-Inżynierska Polski,  
1:50 000 (80 map)

**4 arkusze** – Szczegółowa Mapa Geologiczna  
Sudetów, 1:25 000

**7 arkuszy** – Szczegółowa Mapa Geologiczna  
Regionu Świętokrzyskiego, 1:25 000

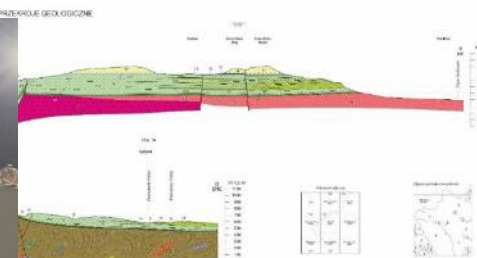
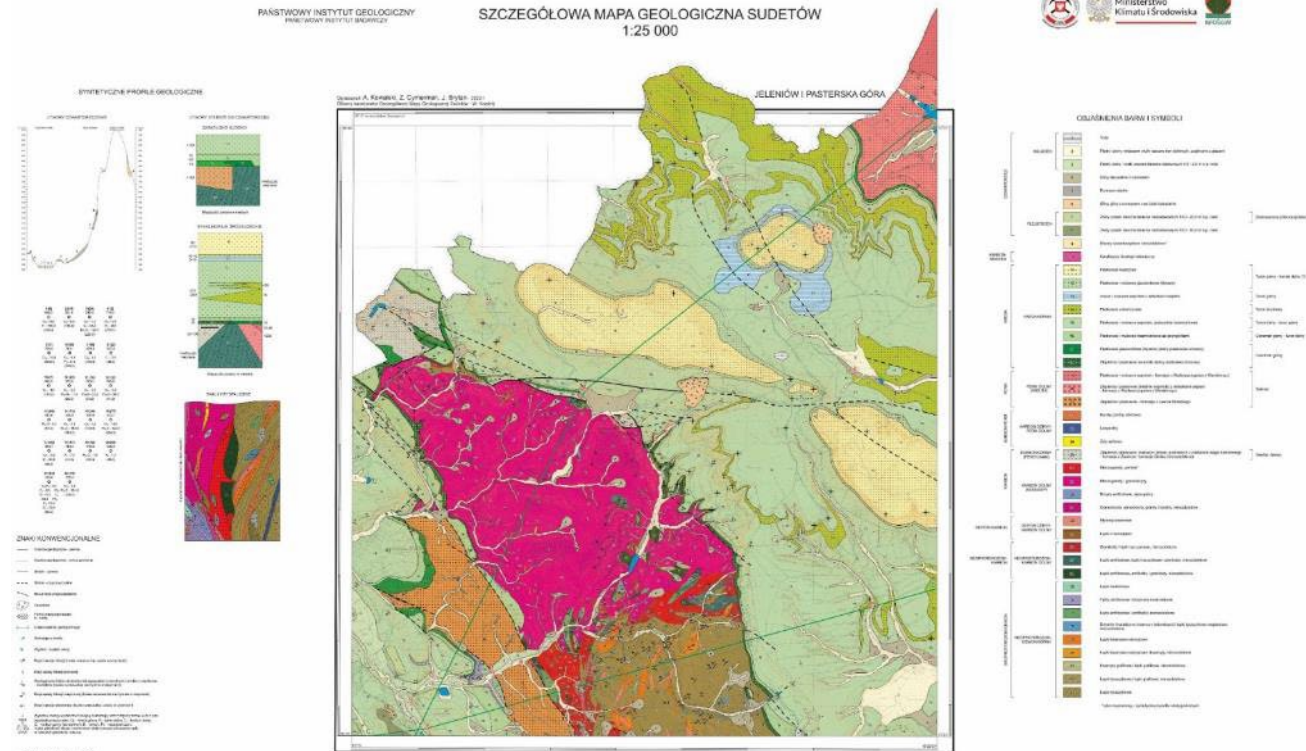
Atlas geochemiczny Lublina, 1:50 000

**Kartowanie odśnieżeń na inwestycjach  
liniowych – 150 km**



Państwowy Instytut Geologiczny  
Państwowy Instytut Badawczy  
państwowa służba geologiczna

[pgi.gov.pl](http://pgi.gov.pl)



# BEZPIECZEŃSTWO SUROWCOWE

Krajowy Program Poszukiwań Surowców Krytycznych,  
zgodnie z Critical Raw Materials Act – **32 SUROWCE KRYTYCZNE**

**Lista surowców kluczowych dla polskiej gospodarki:**  
**44 surowce** (m.in. antymon, fosforyty i fosfor, grafit naturalny,  
gaz ziemny, węgiel kamienny energetyczny, srebro, żelazo)

**Bilans zasobów złóż kopalin w Polsce – 15 tys. złóż**

**Bilans i zagospodarowanie zasobów złóż wód termalnych  
oraz energii geotermalnej w Polsce – 71 złóż**

**Nowy MIDAS – ponad 8 mln rekordów /  
ponad 12 tys. pobrań plików SHP**

– nowoczesna aplikacja Systemu Gospodarki i Ochrony  
Bogactw Mineralnych – nowe funkcjonalności,  
nowy moduł mapowy, dostosowanie do potrzeb użytkowników



Państwowy Instytut Geologiczny  
Państwowy Instytut Badawczy  
państwowa służba geologiczna

[pgi.gov.pl](http://pgi.gov.pl)



Państwowy Instytut Geologiczny  
Państwowy Instytut Badawczy [pgi.gov.pl](http://pgi.gov.pl)

# BEZPIECZEŃSTWO SUROWCOWE

**Rozpoznanie potencjału surowcowego:**  
**grafit i fluoryty (12 otworów, 900 m rdzeni)**  
**nikiel** – projekty robót geologicznych dla 6 otworów  
poszukiwawczo-badawczych

**Reeksploatacja zaniechanych złóż**  
– analiza 124 złóż surowców metalicznych

**Odzysk surowców krytycznych**  
– ocena potencjału odzysku surowców  
z 50 najbardziej perspektywicznych hałd



Państwowy Instytut Geologiczny  
Państwowy Instytut Badawczy  
państwowa służba geologiczna

[pgi.gov.pl](http://pgi.gov.pl)



# BEZPIECZEŃSTWO ENERGETYCZNE

## KLUCZOWE DZIAŁANIA:

### **Pierwsza polska elektrownia jądrowa:**

Kompleksowa dokumentacja geologiczno-inżynierska i hydrogeologiczna

### **SMR – Stawy Monowskie**

Studium geologiczne wspierające budowę i eksploatację obiektu jądrowego

### **Elektrownia Szczytowo-Pompowa Rożnów II**

Opracowanie projektu robót geologicznych

### **Morskie farmy wiatrowe**

Poradnik: Zasady dokumentowania geol.-inż. warunków posadowienia obiektów budownictwa morskiego i zabezpieczeń brzegu (440 stron)

**Magazynowanie wodoru:** Badania zmienności litologicznej w obrębie soli



Państwowy Instytut Geologiczny  
Państwowy Instytut Badawczy  
państwowa służba geologiczna

[pgi.gov.pl](http://pgi.gov.pl)



Wizualizacja pierwszej polskiej elektrowni jądrowej  
w preferowanej lokalizacji Lubiatowo-Kopalino



# BEZPIECZEŃSTWO ENERGETYCZNE: GEOTERMIA

Mapa Potencjału Geotermii Niskotemperaturowej, 1:50 k  
– **273** arkusze

Ocena potencjału geotermii niskotemperaturowej  
dla **71 545** lokalizacji

Rozbudowa sieci monitoringu naturalnej temperatury  
górotworu – instalacja **5 nowych termopiezometrów**  
o **głębokości 99 m**

Atlas geotermalny Sudetów i ich przedpola  
(**2350 próbek** – **30 ton materiału skalnego**)

**Poradnik racjonalnego gospodarowania  
zasobami geotermalnymi** – zasady poszukiwania,  
dokumentowania i zagospodarowania wód termalnych

**Monitoring wód termalnych niecki podhalańskiej:**  
z uwzględnieniem transgranicznego przepływu  
między Polską i Słowacją



Państwowy Instytut Geologiczny  
Państwowy Instytut Badawczy  
państwowa służba geologiczna

[pgi.gov.pl](http://pgi.gov.pl)



# WŁASNY POTENCJAŁ WIERTNICZY

## 54 OTWORY O ŁĄCZNEJ GŁĘBOKOŚCI 2000 m

Wiercenia wykonano w ramach prac obejmujących:

- Dokumentowanie złóż surowców krytycznych – fluorytów w kategorii D oraz grafitu
- Bilans zasobów antropogenicznych Polski
- Realizację Szczegółowej Mapy Geologicznej Sudetów, 1:25 000
- Rozwój Sieci Obserwacyjno-Badawczej Wód Podziemnych



Państwowy Instytut Geologiczny  
Państwowy Instytut Badawczy  
państwowa służba geologiczna

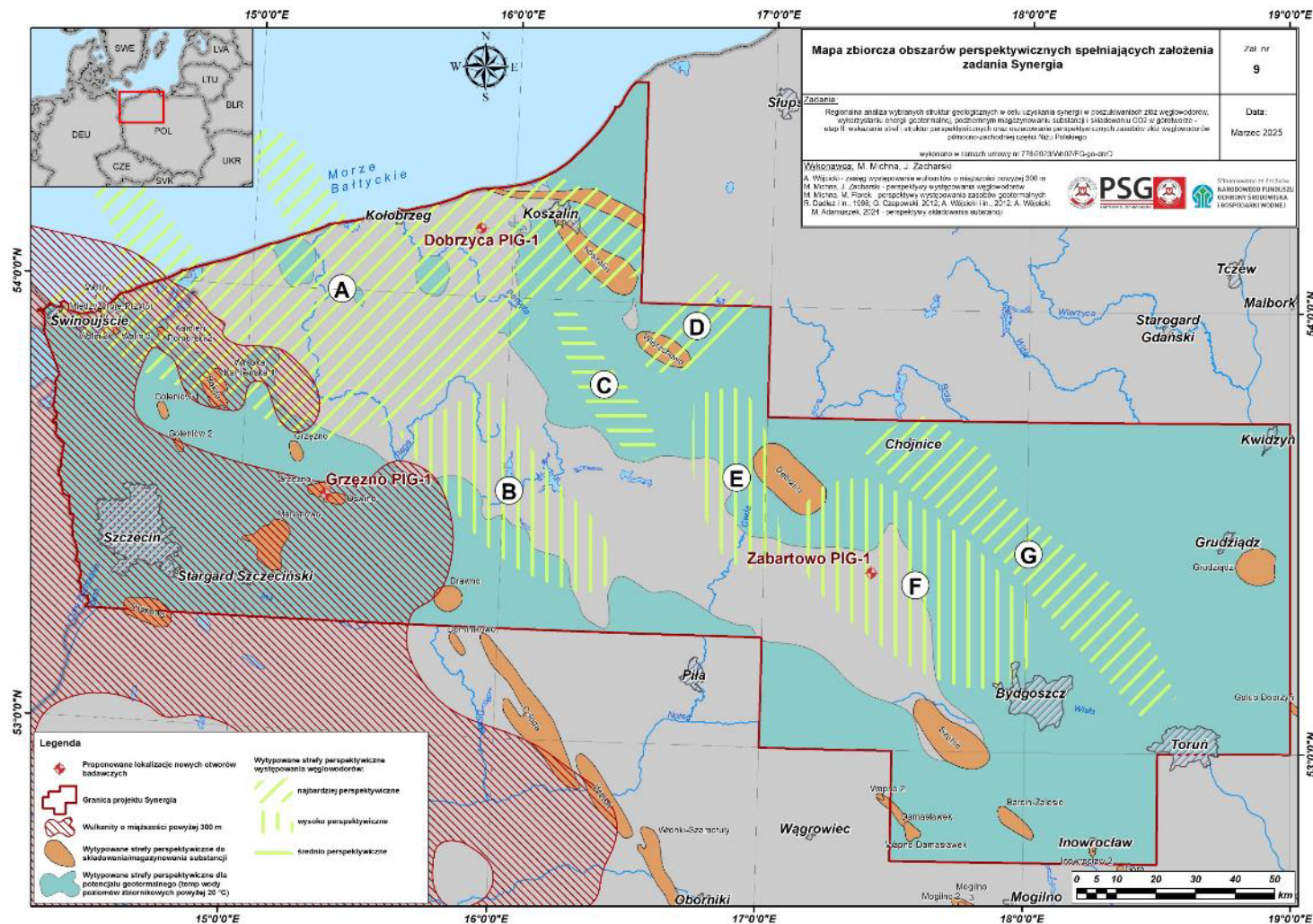
[pgi.gov.pl](http://pgi.gov.pl)



# BEZPIECZEŃSTWO ENERGETYCZNE

## Niż Polski: Analiza struktur geologicznych w celu:

- poszukiwania złóż węglowodorów
- wykorzystania energii geotermalnej
- podziemnego magazynowania / składowania substancji w górotworze



Państwowy Instytut Geologiczny  
Państwowy Instytut Badawczy  
państwowa służba geologiczna

[pgi.gov.pl](http://pgi.gov.pl)

# BEZPIECZEŃSTWO INFRASTRUKTURY I MIESZKAŃCÓW

## GEOZAGROŻENIA

**Osuwiska** – rozpoznanie ponad **4,5 tys.** osuwisk /  
monitoring 55 osuwisk / 14 interwencji terenowych

**Nowa aplikacja SOPO 95 238 osuwisk / 9 169 terenów**  
**zagrożonych /913 gmin / 103 094 km<sup>2</sup>**

**Rozpoznanie zapadlisk (łącznie 1776)**  
**– powiat chrzanowski (Trzebinia) i olkuski**

**Strategiczne Rządowe Programy dla gminy Trzebinia**  
**i rejonu olkuskiego:** Dyrektor PIG-PIB członkiem  
Międzyresortowego Zespołu powołanego  
przez Prezesa Rady Ministrów

**Studium identyfikacji zagrożeń wodnych i przeciwdziałania**  
**katastrofie ekologicznej** na obszarze Trzebini  
i w rejonie olkuskim



Państwowy Instytut Geologiczny  
Państwowy Instytut Badawczy  
państwowa służba geologiczna

[pgi.gov.pl](http://pgi.gov.pl)



# BEZPIECZEŃSTWO INFRASTRUKTURY I MIESZKAŃCÓW GEOZAGROŻENIA

Monitoring geodynamiczny Polski: **1714 zdarzeń sejsmicznych** /  
utworzenie Sudeckiej Sieci Sejsmologicznej  
– Ziemia Kłodzka – **12 stacji**

Interferometryczny Monitoring Powierzchni  
Terenu Polski – **308 lokalizacji deformacji ciągłych** /

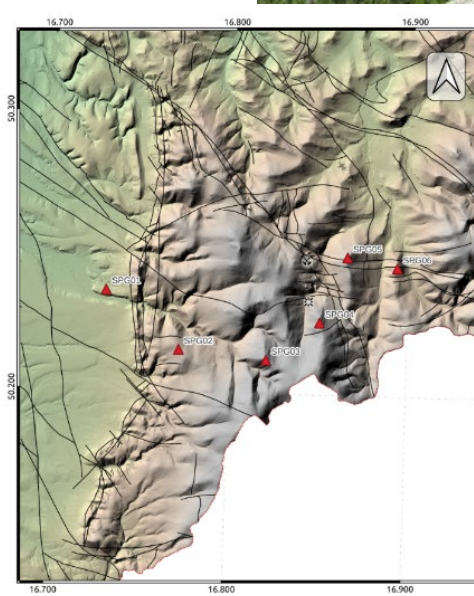
**Rozbudowa sieci reflektorów InSAR** – nowy poligon:  
Masyw Śnieżnika – łącznie **9 poligonów, 63 reflektory**



Państwowy Instytut Geologiczny  
Państwowy Instytut Badawczy  
państwowa służba geologiczna

[pgi.gov.pl](http://pgi.gov.pl)

SPG04 STROMA



# BEZPIECZEŃSTWO WÓD PODZIEMNYCH

- Monitorowanie i prognozowanie **niżówki hydrogeologicznej**
- Dokumentowanie **strategicznych zbiorników wód podziemnych (GZWP)**
- Dokumentowanie **zasobów dyspozycyjnych wód podziemnych**
- Rozbudowa sieci monitoringu wód podziemnych – **18 nowych piezometrów / 1100 punktów**
- **Rozbudowa bazy danych Monitoringu Wód Podziemnych** oraz aplikacji terenowych (automatyczna rejestracja badań i generowanie raportów)
- **Zakup nowoczesnego sprzętu terenowego** i finalizacja automatyzacji monitoringu wód podziemnych.  
**Automatyczne pomiary: 666 / docelowo 1100 punktów**

## FEnKS\_Inwestycje – 30 mln:

- **Rozbudowa bazy danych** Monitoringu Wód Podziemnych
- **Zakup nowoczesnego sprzętu terenowego** i finalizacja automatyzacji monitoringu wód podziemnych



Państwowy Instytut Geologiczny  
Państwowy Instytut Badawczy  
państwowa służba geologiczna

[pgi.gov.pl](http://pgi.gov.pl)



# GROMADZENIE I UDOSTĘPNIANIE INFORMACJI GEOLOGICZNEJ **CENTRALNE ARCHIWUM GEOLOGICZNE**



**Archiwum Próbek  
Geologicznych**  
Przyjęto: 9,1 tys. mb rdzeni



**Archiwum Dokumentów  
Geologicznych**  
Przyjęto: 5,3 tys. dokumentów



**Archiwum Cyfrowe**  
Zdigitalizowano:  
1,7 mln stron dokumentów



**Udostępnianie informacji  
geologicznej**  
Zrealizowano: **3,2 tys. wniosków**



Państwowy Instytut Geologiczny  
Państwowy Instytut Badawczy  
państwowa służba geologiczna

[pgi.gov.pl](http://pgi.gov.pl)

# NOWY CENTRALNY MAGAZYN PRÓBEK GEOLOGICZNYCH / LESZCZE K. KŁODAWY



Państwowy Instytut Geologiczny  
Państwowy Instytut Badawczy  
państwowa służba geologiczna

[pgi.gov.pl](http://pgi.gov.pl)

**7500 m<sup>2</sup>,**  
hala wysokiego składowania, docelowo magazyn pomieści  
ok. 1 miliona metrów bieżących rdzeni wiertniczych

# EDUKACJA I GEOTURYSTYKA INSPIRUJEMY, UCZYMY, ODKRYWAMY ZIEMIĘ

8 wystaw czasowych

16 wydarzeń popularnonaukowych: m.in. Dzień Ziemi, Noc Muzeów, Warsaw Mineral EXPO, Festiwal Nauki), warsztaty, rajdy geologiczne

1233 uczestników XXVI Konkursu Geologiczno-Środowiskowego "Nasza Ziemia - środowisko przyrodnicze wczoraj, dziś i jutro"

696 prac / 362 autorów / 25 krajów Międzynarodowy Konkurs na rysunek satyryczny Dinosaurs. Still alive?

31,8 tys. obserwatorów / 8,6 mln wyświetleń / 75,5 tys. interakcji Facebook PIG-PIB

150 tys. wyświetleń – podcast Geologia do ucha

85 tys. odwiedzających Muzeum Geologiczne



Państwowy Instytut Geologiczny  
Państwowy Instytut Badawczy  
państwowa służba geologiczna

[pgi.gov.pl](http://pgi.gov.pl)



# NOWE EKSPONATY W MUZEUM GEOLOGICZNYM



**Thomsonit** Chhatrapati  
Sambhajinagar Division,  
Maharashtra, Indie



**Halit – włosy św. Kingi**  
Kop. Solno, Inowrocław,  
Polska



**Boulangeryt**  
Trepça, Kosowo



**Spessartyn**  
Zhangzhou, Fujian, Chiny



# **SZKOLENIA. WSPIERAMY GEOLOGIĘ W SAMORZĄDACH**

Aspekty formalno-prawne, środowiskowe,  
osuwiska, wody lecznicze

**NASZE SZKOLENIA OBJĘŁY W 2025 R.  
1000 OSÓB PRACUJĄCYCH W SAMORZĄDACH**



Państwowy Instytut Geologiczny  
Państwowy Instytut Badawczy  
państwowa służba geologiczna

[pgi.gov.pl](http://pgi.gov.pl)



# PUBLIKACJE

**78 artykułów naukowych** (01-11.2025) w czasopismach z listy MNiSW, indeksowanych w bazie Journal Citation Reports.

**IF=48.5 Nature** (Earliest amniote tracks recalibrate the timeline of tetrapod evolution - Long John A., NIEDŹWIEDZKI GRZEGORZ, Garvey Jillian, Clement Alice M., Camens Aaron B., Eury Craig A., Eason John, Ahlberg Per E.)

**Prestiżowe nagrody AAPG Best Recent Publication Award 2025 dla dwóch publikacji PIG-PIB:**

**1. Jarosiński M., Bobek K., Głuszyński A., Sowizdżał K., Słoczyński T.**

*Fracture stratigraphy, stress and strain evolution in shale succession of the Lower Paleozoic Baltic Basin (Poland), AAPG Bulletin, 107(11): 1851–1881.*

**2. Jarosiński M., Bobek K., Poprawa P.**

*Volumetric effects of decompression following natural hydraulic fracturing in shale during expulsion of hydrocarbons: The case of the Baltic Basin (Northern Poland), AAPG Bulletin, 109(2): 243–269.*



Państwowy Instytut Geologiczny  
Państwowy Instytut Badawczy  
państwowa służba geologiczna

[pgi.gov.pl](http://pgi.gov.pl)

# WYDAWNICTWA NAUKOWE

**Geological Quarterly (od 1957 r.) – 100 pkt;**

2025: 78 artykułów naukowych (1482 strony)

**Przegląd Geologiczny (od 1953 r.) – 40 pkt;**

miesięcznik, 2025: 62 artykułów naukowych, 59 artykułów informacyjnych (1100 stron)

**Volumina Jurassica (od 2003 r.) – 40 pkt;**

rocznik, 2025: 5 artykułów (104 strony)

**Atlas geologiczny wybranych złóż węgla brunatnego w Polsce, rejon bełchatowski, legnicki, łódzki, radomski (144 strony)**

**Profile głębokich otworów wiertniczych**

**Monografia: Budowa geologiczna Polski: Stratygrafia (800 stron)**



Państwowy Instytut Geologiczny  
Państwowy Instytut Badawczy  
państwowa służba geologiczna

[pgi.gov.pl](http://pgi.gov.pl)



**Dziękuję za uwagę!**  
***Szczęść Boże!***



Państwowy Instytut Geologiczny  
Państwowy Instytut Badawczy  
państwowa służba geologiczna

[pgi.gov.pl](http://pgi.gov.pl)