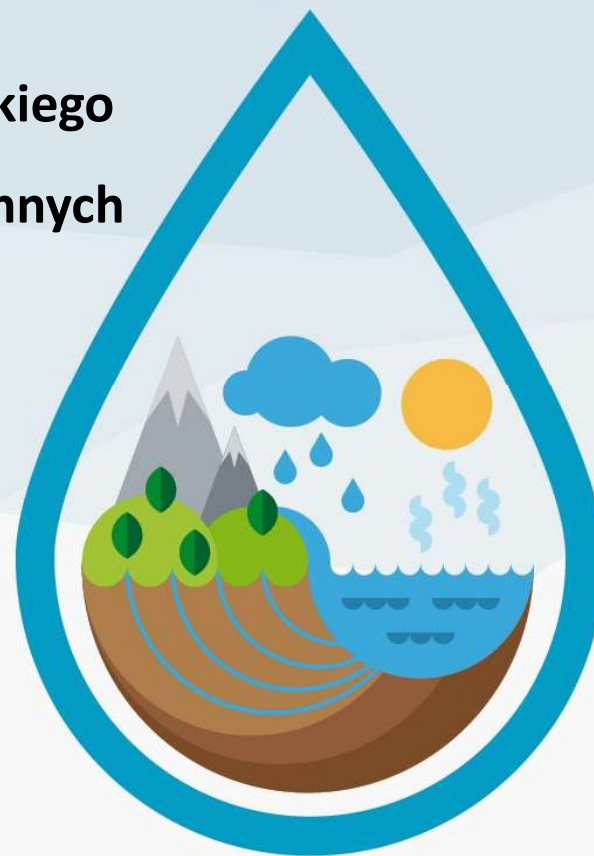
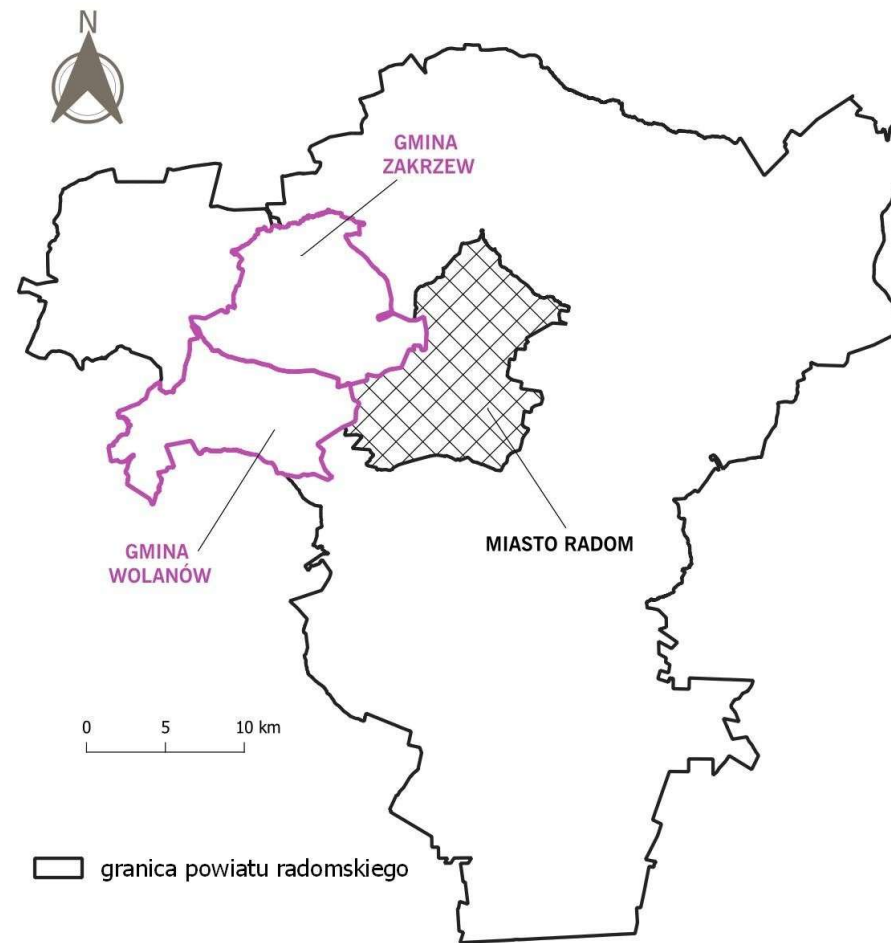


# Współpraca Państwowej Służby Geologicznej z jednostkami samorządu terytorialnego powiatu radomskiego w zakresie zwiększenia dostępności zasobów wód podziemnych

- Marcin Kos
- Joanna Bruczyńska
- Tomasz Młyńczak
- Romuald Bielen



## Lokalizacja obszaru badań



Państwowy Instytut Geologiczny  
Państwowy Instytut Badawczy  
państwowa służba geologiczna

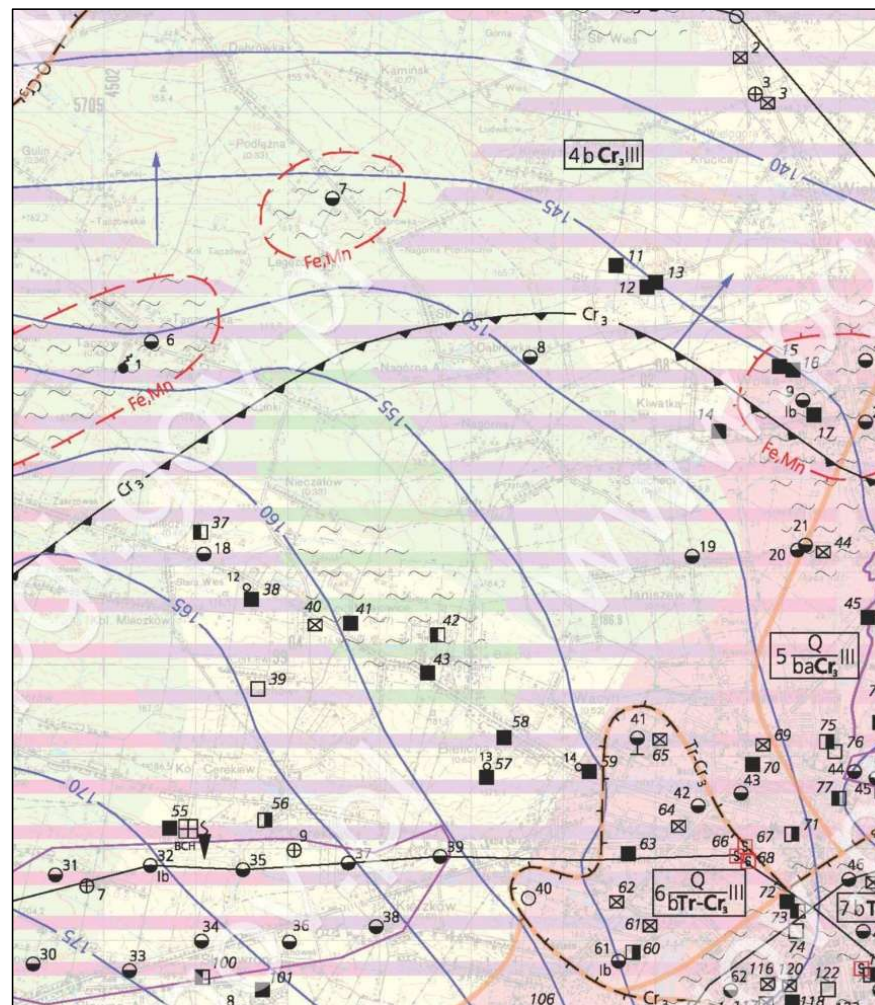
[pgi.gov.pl](http://pgi.gov.pl)



SESJA  
BEZPIECZEŃSTWO  
WÓD PODZIEMNYCH.  
MONITORING, ZAGROŻENIA,  
OCHRONA. 23.03.2026  
WARSZAWA

# Warunki hydrogeologiczne okolic Radomia

Wycinek Mapy hydrogeologicznej Polski w skali 1: 50 000 ark. Radom



Państwowy Instytut Geologiczny  
Państwowy Instytut Badawczy  
państwowa służba geologiczna

[pgi.gov.pl](http://pgi.gov.pl)



SESJA  
BEZPIECZEŃSTWO  
WÓD PODZIEMNYCH.  
MONITORING, ZAGROŻENIA,  
OCHRONA. 23.03.2026  
WARSZAWA

## Zaopatrzenie w wodę gmin: Zakrzew i Wolanów

Aktualne problemy z zaopatrzeniem w wodę podradomskich gmin wynikają wprost z ich postępującego rozwoju urbanizacyjnego. Jego konsekwencją jest znaczący wzrost zapotrzebowania na wodę przeznaczoną do picia i na potrzeby gospodarcze.

Władze gmin: Zakrzew oraz Wolanów nawiązały współpracę z Państwowym Instytutem Geologicznym - PIB w zakresie zaspokojenia wzrastających potrzeb wodnych.











**Państwowy Instytut Geologiczny**  
**Państwowy Instytut Badawczy**  
państwowa służba geologiczna

[pgi.gov.pl](http://pgi.gov.pl)



SESJA  
BEZPIECZEŃSTWO  
WÓD PODZIEMNYCH.  
MONITORING, ZAGROŻENIA,  
OCHRONA. 23.03.2026  
WARSZAWA

# Pierwsze opracowanie

	Państwowy Instytut Geologiczny Państwowy Instytut Badawczy	państwowa służba geologiczna państwowa służba hydrogeologiczna	
Zamawiający: Gmina Zakrzew Zakrzew 51 26-652 Zakrzew			
<b>OCENA MOŻLIWOŚCI WYKONANIA NOWEGO UJĘCIA WODY PODZIEMNEJ NA TERENIE GMINY ZAKRZEW</b>			
Opracowali:			
 mgr Romuald Bieliń upr. geol. nr V-1560			
 mgr Jacek Kochanowski upr. geol. nr V-1634			
KIEROWNIK PROGRAMU Hydrogeologia i Środowisko  dr Małgorzata Woźnicka	ZASTĘPCA DYREKTORA ds. administracyjno-ekonomicznych Państwowego Instytutu Geologicznego PREZIDENT  mgr Zofia Zaruska	ZASTĘPCA DYREKTORA ds. służby geologicznej Państwowego Instytutu Geologicznego PREZES  dr Andrzej Głuszyński	
Warszawa, maj 2020 r.			
<small>ul. Rakowiecka 4, 00-975 Warszawa tel. (+48) 22 45 92 000, fax (+48) 22 45 92 001 biuro@pgi.gov.pl</small>		<small>Sąd Rejonowy dla m. st. Warszawy w Warszawie, XIII Wydział Gospodarczy KRS, Nr 0000122099; NIP 525-000-80-40</small>	
		<small>www.pgi.gov.pl</small>	
			



Państwowy Instytut Geologiczny  
Państwowy Instytut Badawczy  
państwowa służba geologiczna

pgi.gov.pl



## Prace wykonane dla gminy Zakrzew:

- wiercenie studni S-3 w Dąbrówce Nagórnej
- wiercenie studni S-1 i S-2 w Jaszowicach



**Państwowy Instytut Geologiczny**  
**Państwowy Instytut Badawczy**  
państwowa służba geologiczna

[pgi.gov.pl](http://pgi.gov.pl)



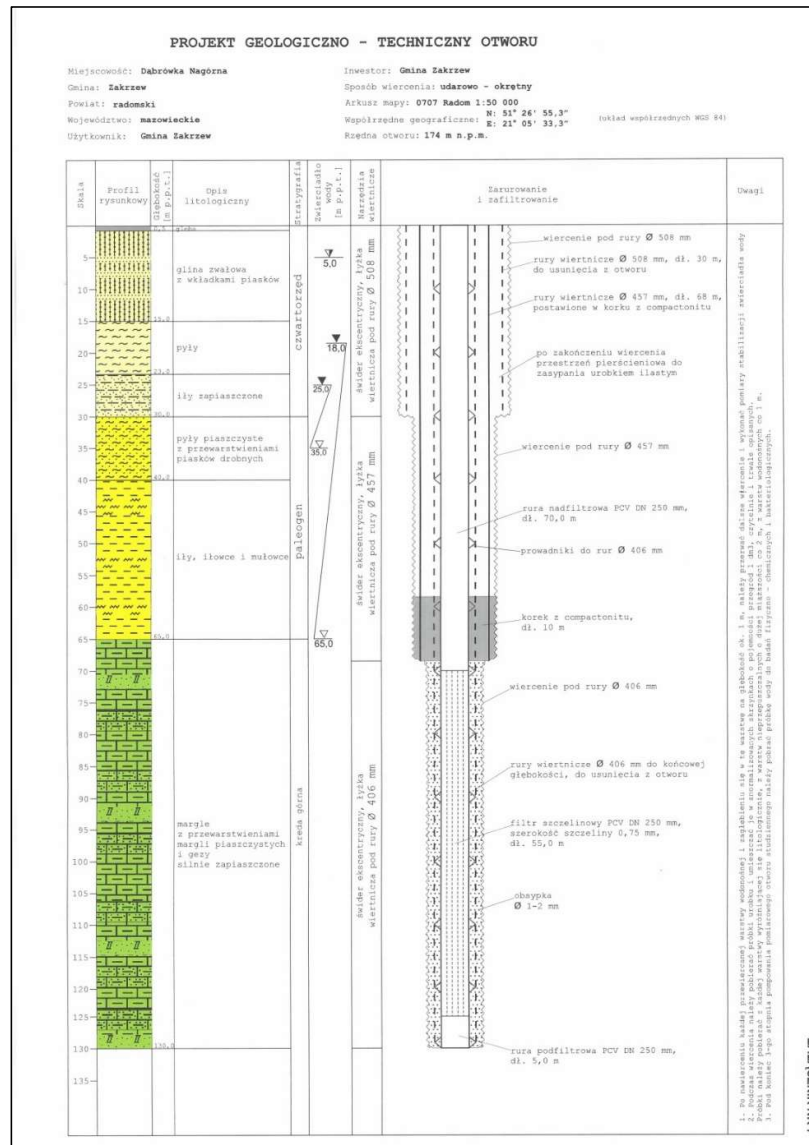
SESJA  
BEZPIECZEŃSTWO  
WÓD PODZIEMNYCH.  
MONITORING, ZAGROŻENIA,  
OCHRONA. 23.03.2026  
WARSZAWA

# Projekt geologiczno – techniczny pierwszego otworu w miejscowości: Dąbrówka Nagórna, w gminie Zakrzew

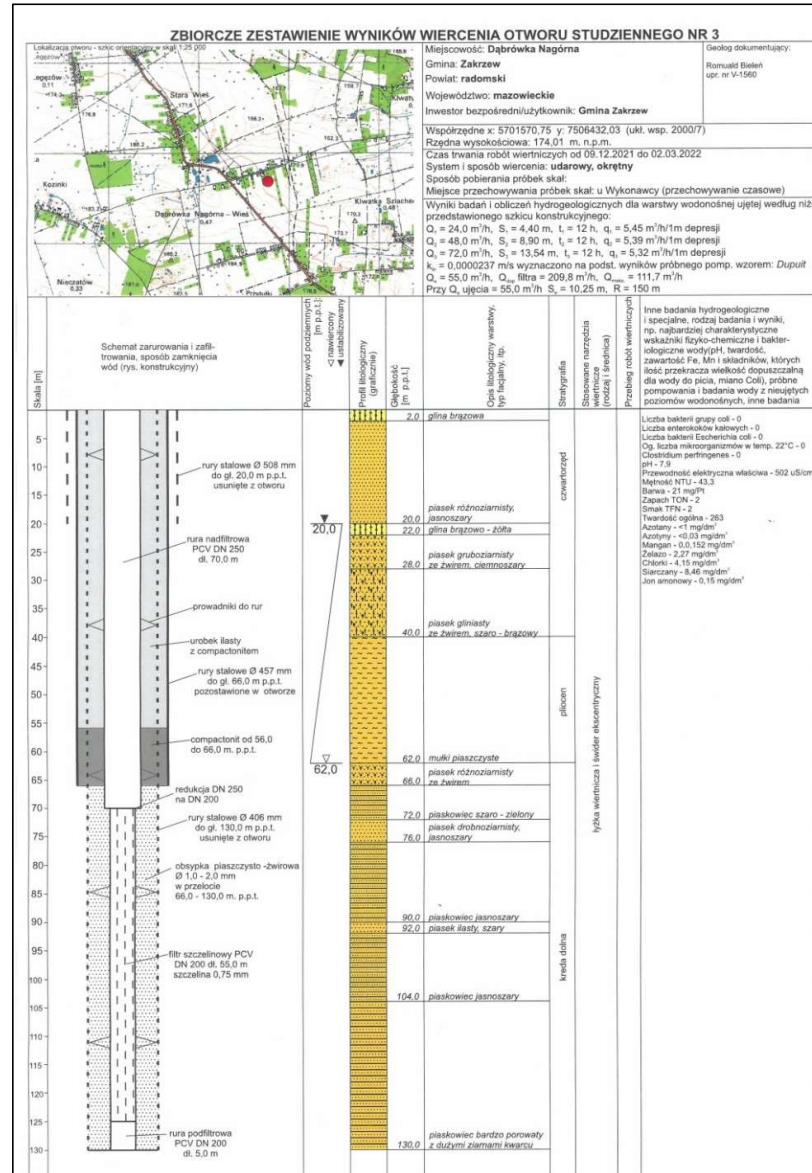


Państwowy Instytut Geologiczny  
Państwowy Instytut Badawczy  
państwowa służba geologiczna

pgi.gov.pl



# Karta otworu S-3 odwierconego w Dąbrówce Nagórnej



Państwowy Instytut Geologiczny  
Państwowy Instytut Badawczy  
państwowa służba geologiczna

pgi.gov.pl



## Wiercenie studni S-3 w Dąbrówce Nagórnej



Państwowy Instytut Geologiczny  
Państwowy Instytut Badawczy  
państwowa służba geologiczna

[pgi.gov.pl](http://pgi.gov.pl)



SESJA  
BEZPIECZEŃSTWO  
WÓD PODZIEMNYCH.  
MONITORING, ZAGROŻENIA,  
OCHRONA. 23.03.2026  
WARSZAWA

## Wiercenie w Jaszowicach

W ramach przeprowadzonych prac zaprojektowano i odwiercono dwie nowe studnie (S-1 i S-2) o głębokości 99 m każda. W oparciu o zrealizowane wiercenia powstało całkowicie nowe ujęcie wód podziemnych dla gminy Zakrzew.



Państwowy Instytut Geologiczny  
Państwowy Instytut Badawczy  
państwowa służba geologiczna

[pgi.gov.pl](http://pgi.gov.pl)



SEJA  
BEZPIECZEŃSTWO  
WÓD PODZIEMNYCH.  
MONITORING, ZAGROŻENIA,  
OCHRONA. 23.03.2026  
WARSZAWA

Prace wykonane dla gminy Wolanów:

- wiercenie studni S-3 w Wawrzyszowie
- wiercenie poszukiwawcze P-1 w Chruślicach



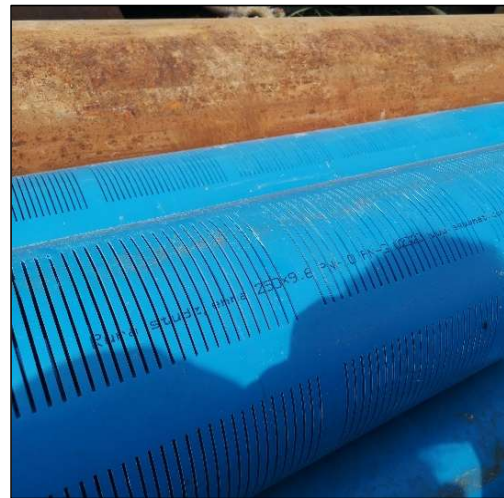
**Państwowy Instytut Geologiczny**  
**Państwowy Instytut Badawczy**  
państwowa służba geologiczna

[pgi.gov.pl](http://pgi.gov.pl)



SESJA  
BEZPIECZEŃSTWO  
WÓD PODZIEMNYCH.  
MONITORING, ZAGROŻENIA,  
OCHRONA. 23.03.2026  
WARSZAWA

## Wiercenie studni S - 3 w Wawrzyszowie



Państwowy Instytut Geologiczny  
Państwowy Instytut Badawczy  
państwowa służba geologiczna

[pgi.gov.pl](http://pgi.gov.pl)



SEKJA  
BEZPIECZEŃSTWO  
WÓD PODZIEMNYCH.  
MONITORING, ZAGROŻENIA,  
OCHRONA. 23.03.2026  
WARSZAWA

## Otwór poszukiwawczy P-1 w Chruślicach



Państwowy Instytut Geologiczny  
Państwowy Instytut Badawczy  
państwowa służba geologiczna

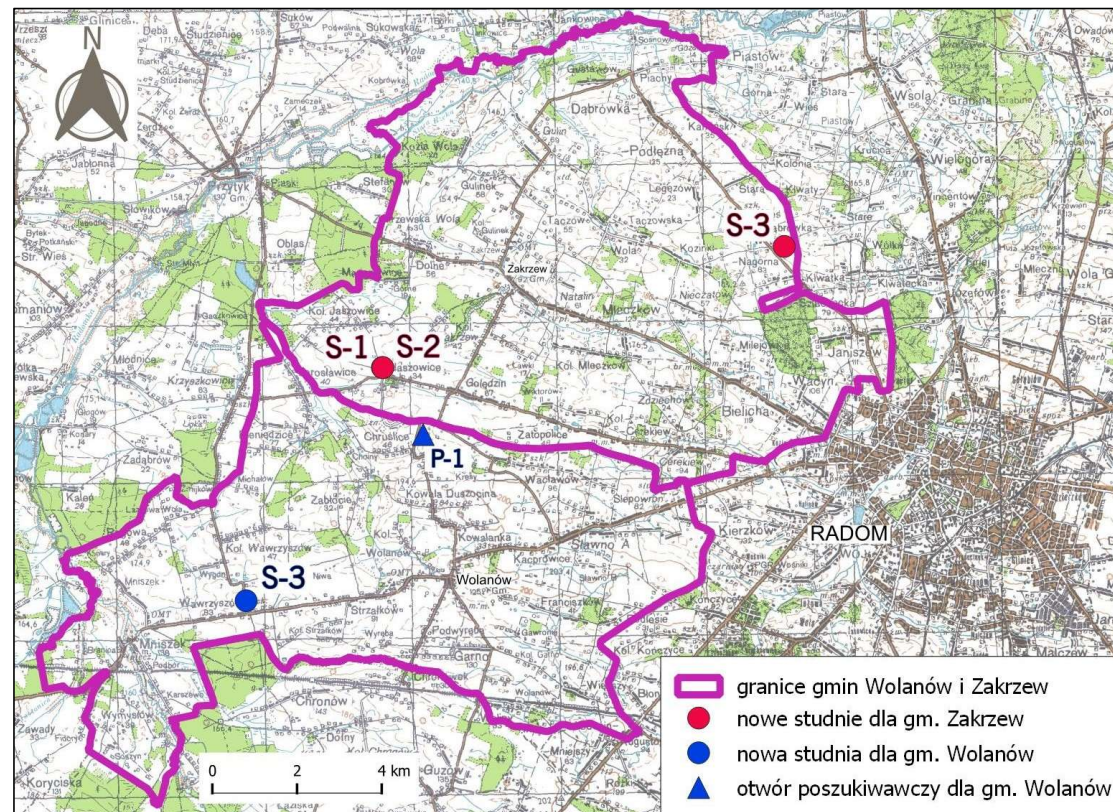
[pgi.gov.pl](http://pgi.gov.pl)



SESJA  
BEZPIECZEŃSTWO  
WÓD PODZIEMNYCH.  
MONITORING, ZAGROŻENIA,  
OCHRONA. 23.03.2026  
WARSZAWA

- Na terenie gminy Zakrzew w powiecie radomskim pracownicy PSG zaprojektowali oraz nadzorowali wiercenia 3 nowych otworów eksploatacyjnych, tj. studni S-3 w Dąbrówce Nagórnej, oraz studni: S-1 i S-2 w Jaszowicach. Studnie w Jaszowicach tworzą całkowicie nowe ujęcie wód podziemnych. Przeprowadzono także prace dokumentacyjne na ujęciu w Dąbrówce Nagórnej.
- Na terenie gminy Wolanów zaprojektowano oraz nadzorowano wiercenie nowej studni S-3 na ujęciu w Wawrzyszowie. Ponadto w ramach przeprowadzonych prac opracowano projekt robót geologicznych otworu poszukiwawczego P-1 w miejscowości Chruślice w gminie Wolanów i również nadzorowano wiercenie tego otworu.
- Wykonane prace w znaczącym stopniu zwiększyły dostępność zasobów wód podziemnych gmin: Zakrzew oraz Wolanów w powiecie radomskim.
- Planowane są dalsze prace projektowo – dokumentacyjne z udziałem naszych pracowników, tym razem już na otworze eksploatacyjnym w Chruślicach w gminie Wolanów.

## Podsumowanie



**Państwowy Instytut Geologiczny**  
**Państwowy Instytut Badawczy**  
 państwowa służba geologiczna

[pgi.gov.pl](http://pgi.gov.pl)



**SESJA**  
**BEZPIECZEŃSTWO**  
**WÓD PODZIEMNYCH.**  
**MONITORING, ZAGROŻENIA,**  
**OCHRONA. 23.03.2026**  
**WARSZAWA**

**DZIĘKUJĘ ZA UWAGĘ!**

© PGI-PIB, Warszawa 2026



**Państwowy Instytut Geologiczny**  
**Państwowy Instytut Badawczy**  
państwowa służba geologiczna

[pgi.gov.pl](http://pgi.gov.pl)



SEJA  
BEZPIECZEŃSTWO  
WÓD PODZIEMNYCH.  
MONITORING, ZAGROŻENIA,  
OCHRONA. 23.03.2026  
WARSZAWA