



Wody termalne i energia geotermalna w Polsce - aktualne dane dostępne na portalu Geologia

Autorzy prezentacji:
Zofia Kaśkiewicz
Marta Esmund
Michał Czartoryski-Geremek

Udostępnianie danych przez państwową służbę geologiczną



„Bilans i zagospodarowanie zasobów złóż wód termalnych oraz energii geotermalnej w Polsce” realizowany jest w ramach zadania Państwowej Służby Geologicznej pn. Potencjał energetyczny, surowcowy i zagospodarowanie wód termalnych i leczniczych termalnych w Polsce.

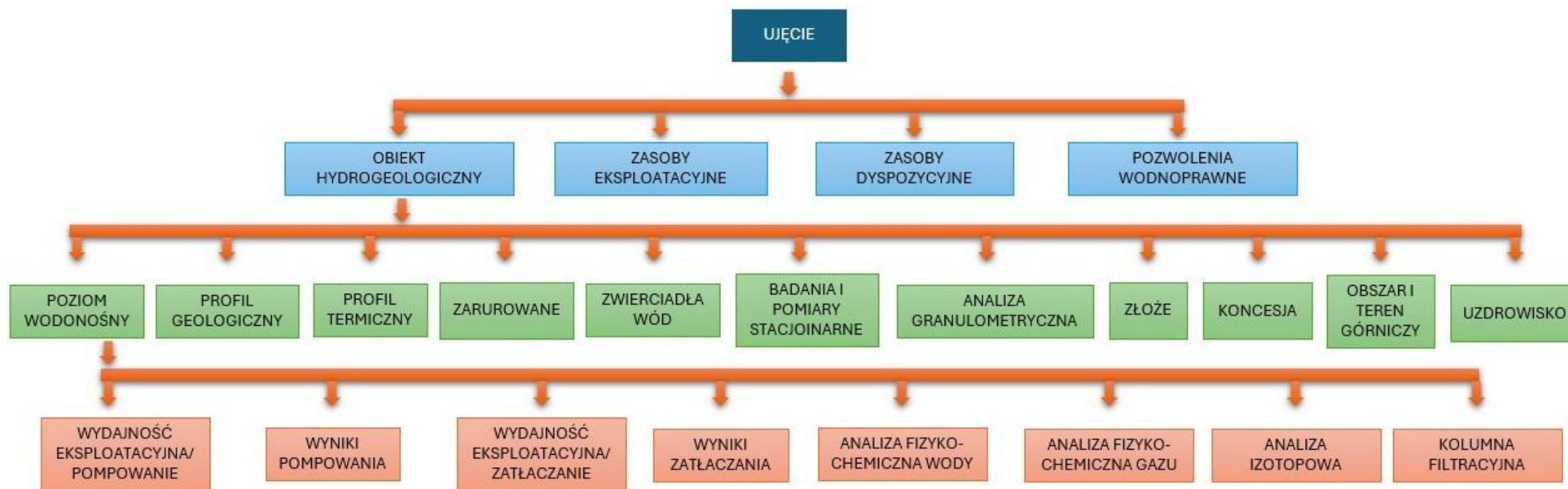


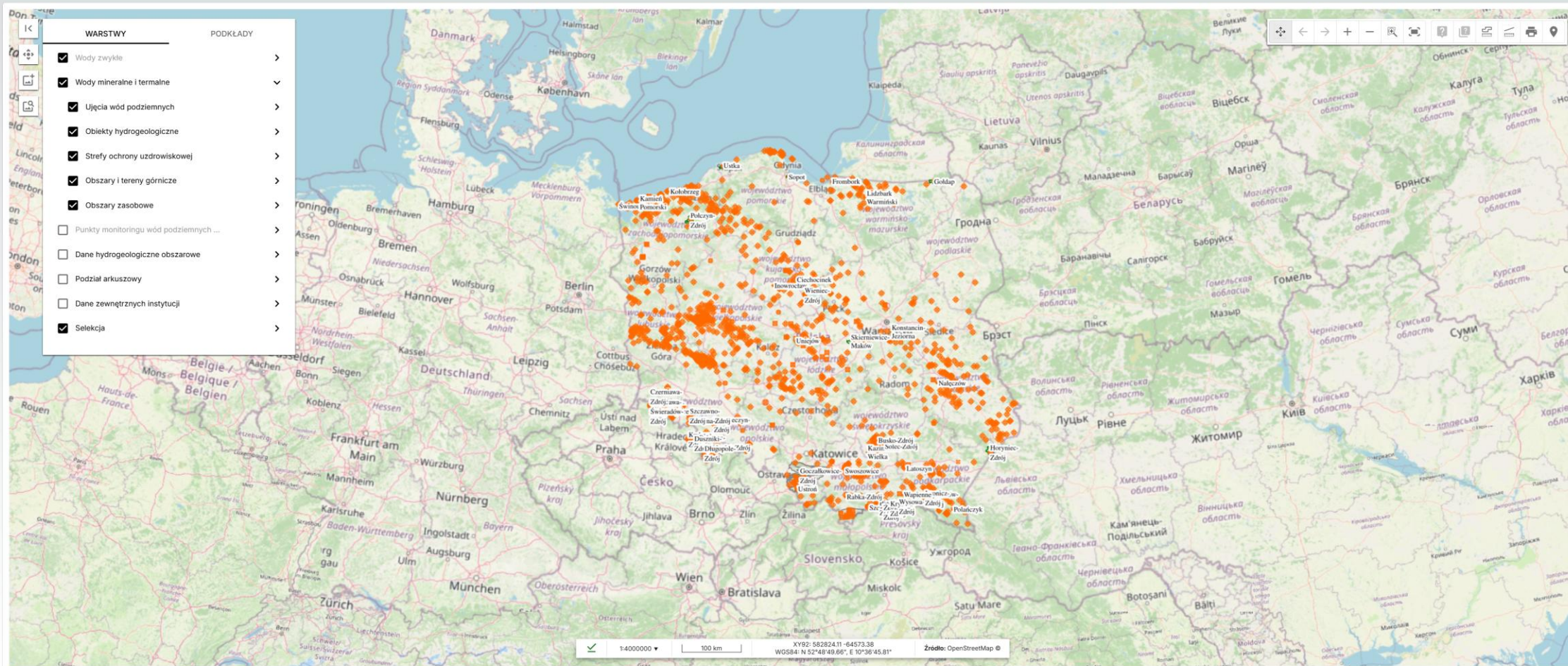
Państwowy Instytut Geologiczny
Państwowy Instytut Badawczy
państwowa służba geologiczna

pgi.gov.pl

**11. FORUM PSG PAŃSTWOWEJ SŁUŻBY
GEOLOGICZNEJ**
**DZIEDZINOWE ZASOBY GEOLOGICZNYCH
BAZ DANYCH: OD JAKOŚCI DO UŻYTECZNOŚCI**

Bank Danych Wód Podziemnych Zaliczonych do Kopalin





Copyright © Państwowa Służba Geologiczna | Państwowy Instytut Geologiczny | wersja 9.0.51.20251217



Formularze PIG-PIB




Państwowy Instytut Geologiczny
Państwowy Instytut Badawczy
państwowa służba geologiczna


pgi.gov.pl

11. FORUM PSG PAŃSTWOWEJ SŁUŻBY
GEOLOGICZNEJ
DZIEDZINOWE ZASOBY GEOLOGICZNYCH
BAZ DANYCH: OD JAKOŚCI DO UŻYTECZNOŚCI

FORMULARZ

Dane niezbędne do realizacji projektu
pn. „Bilans i zagospodarowanie zasobów
złóż wód termalnych oraz energii geotermalnej
w Polsce.” według stanu na 31.12.2024 r.

 Państwowy Instytut Geologiczny
Państwowy Instytut Badawczy

 Sfinansowano ze środków
NARODOWEGO FUNDUSZU
OCHRONY ŚRODOWISKA
I GOSPODARKI WODNEJ

Zapisz

Prosimy o wypełnienie formularza poprzez edycję pliku PDF. W celu zapewnienia poprawności danych, prosimy o staranne wprowadzenie informacji w odpowiednich polach formularza, a następnie zapisanie wprowadzonych zmian przy użyciu przycisku "Zapisz" i odesłanie formularza na adres mailowy "geotermia@pgi.gov.pl". Dziękujemy za współpracę.

DANE OSOBY WYPEŁNIAJĄCEJ

Imię* :

Nazwisko* :

Nazwa firmy* :

Adres e-mail* :

Tel. kontaktowy* :

INFORMACJE DOTYCZĄCE SPRZEDAŻY WODY

Sprzedaż wody : TAK NIE

Ilość wody
sprzedanej
innym
podmiotom
[m³/rok]** :

Podmiot
kupujący** :

* pole obowiązkowe
** pole do wypełnienia, jeśli w polu "Sprzedaż wody" zaznaczono "TAK"

1

Wody:

- termalne
- lecznicze termalne
- lecznicze
- solanki

Udostępnianie danych przez państwową służbę geologiczną



„Zagospodarowanie wód leczniczych i solanek w Polsce” realizowany jest w ramach zadania Państwowej Służby Geologicznej pn. Potencjał energetyczny, surowcowy i zagospodarowanie wód leczniczych i solanek w Polsce.

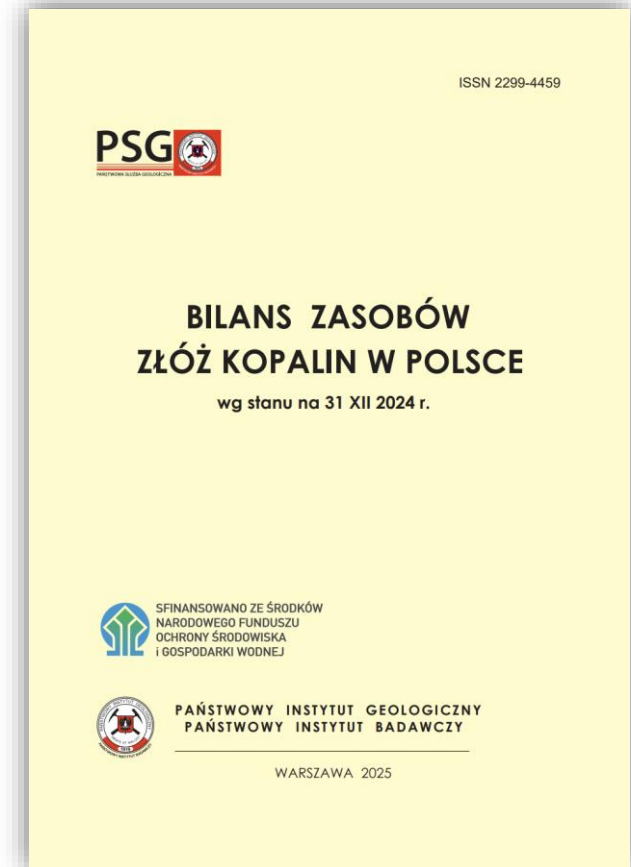
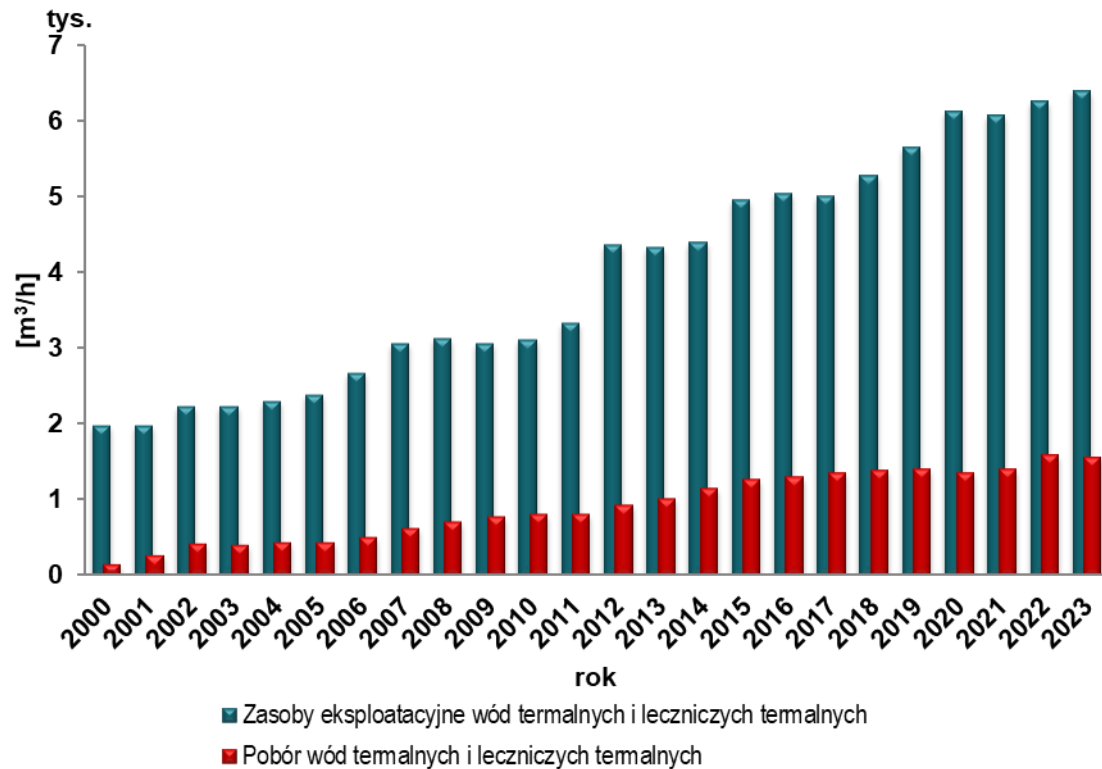


Państwowy Instytut Geologiczny
Państwowy Instytut Badawczy
państwowa służba geologiczna

pgi.gov.pl

11. FORUM PSG PAŃSTWOWEJ SŁUŻBY
GEOLOGICZNEJ
DZIEDZINOWE ZASOBY GEOLOGICZNYCH
BAZ DANYCH: OD JAKOŚCI DO UŻYTECZNOŚCI

Źródła danych PIG-PIB

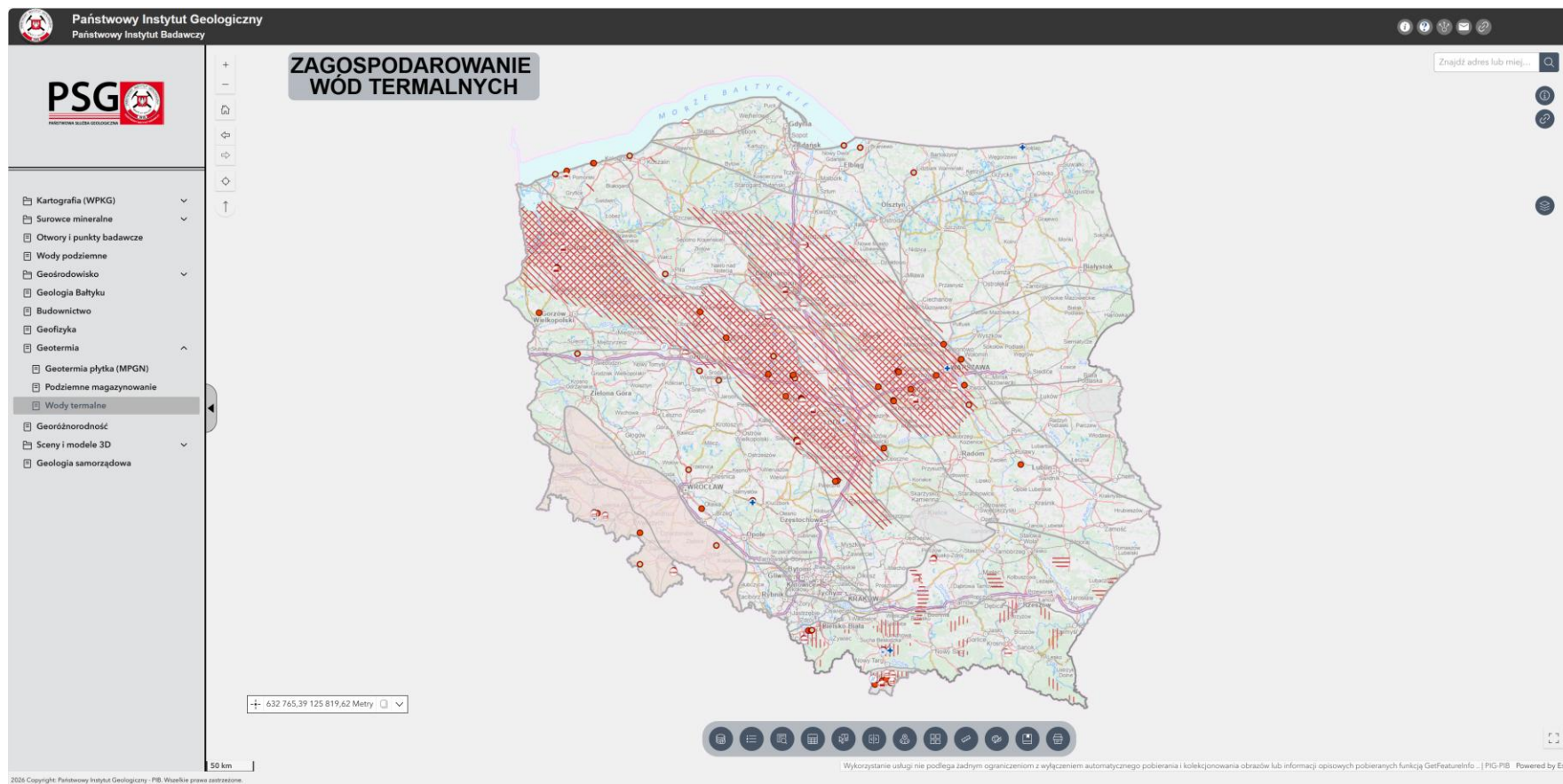


Państwowy Instytut Geologiczny
Państwowy Instytut Badawczy
państwowa służba geologiczna

pgi.gov.pl

11. FORUM PSG PAŃSTWOWEJ SŁUŻBY
GEOLOGICZNEJ
DZIEDZINOWE ZASOBY GEOLOGICZNYCH
BAZ DANYCH: OD JAKOŚCI DO UŻYTECZNOŚCI

Portal Geologia



Cele i znaczenie Portalu:

- Wspieranie administracji publicznej w procesach decyzyjnych dotyczących planowania przestrzennego, ochrony środowiska i gospodarki zasobami.
- Pomoc przedsiębiorcom i inwestorom w ocenie potencjału surowcowego i energetycznego obszarów.

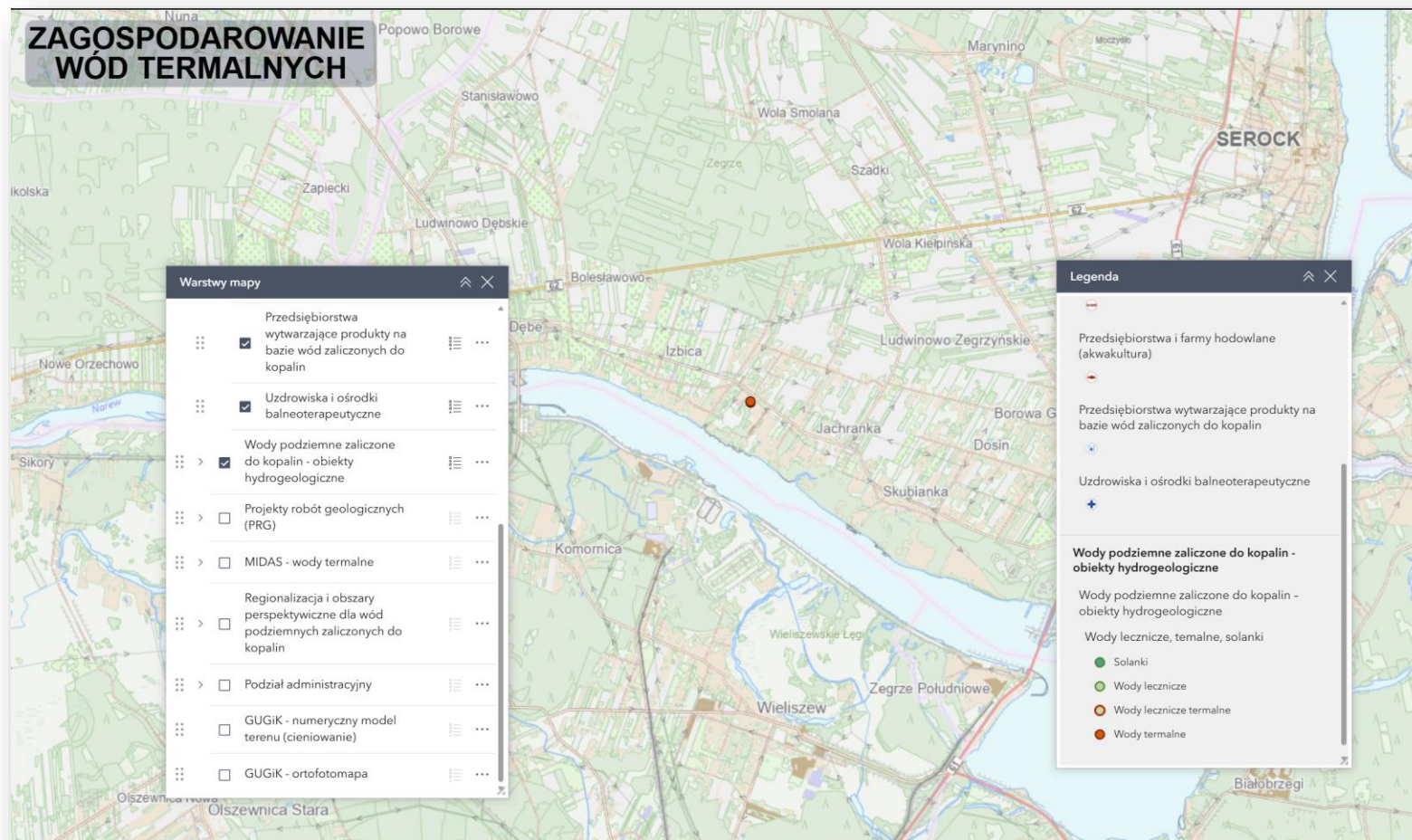


Państwowy Instytut Geologiczny
Państwowy Instytut Badawczy
państwowa służba geologiczna

pgi.gov.pl

**11. FORUM PSG PAŃSTWOWEJ SŁUŻBY
GEOLOGICZNEJ**
**DZIEDZINOWE ZASOBY GEOLOGICZNYCH
BAZ DANYCH: OD JAKOŚCI DO UŻYTECZNOŚCI**

Portal Geologia



geologia.pgi.gov.pl



Państwowy Instytut Geologiczny
Państwowy Instytut Badawczy
państwowa służba geologiczna

pgi.gov.pl

11. FORUM PSG PAŃSTWOWEJ SŁUŻBY
GEOLOGICZNEJ
DZIEDZINOWE ZASOBY GEOLOGICZNYCH
BAZ DANYCH: OD JAKOŚCI DO UŻYTECZNOŚCI

Portal Geologia

Państwowy Instytut Geologiczny
Państwowy Instytut Badawczy

Wody podziemne

Wody podziemne zaliczone do kopalni – obiekty hydrogeologiczne

Numer obiektu	Nazwa	Rodzaj wody	Typ obiektu	Stan obiektu	Miejscowość	X PL-1992	Y PL-1992	Weryfikacja współrzędnych	Rzędna [m n.p.m.]	Rok wykonania	Głębokość [m]	Stratygrafia dna	Badania	Obszar zasobowy	Obszar górniczy	Obszar ochrony uzdrowiskowej	Rodzaj kopalin wg bilansu	ID CBDG	Ujęty interwał od-do [m]	Stratygrafia ujętego poziomu wodonośnego	Mineralizacja wody [g/dm ³]	Typ chemiczny wody	Temperatura ujęta na wypływie [°C]	Przeznaczenie otworu lub źródła	Klasyfikacja
302001	KRYNICA MORSKA IG-1	Wody lecznicze	Otwór	Nieczynny	Krynica Morska	528698,92	724171,36	Nie	1,14	1969	894,00	Sylur	Analiza fiz-chem. wody; Analiza izotopowa wody; Analiza fiz-chem. gazu; Wydajność	Nie	Nie	Nie	Wody lecznicze zmineralizowar termalne	12077	862,8 - 867,7	Trias	38,0	Cl-Na+I	23,8	Eksploatacja	1
752001	MIEDZYWODZI KAMIEŃ POWORSKI IG-1	Wody lecznicze	Otwór	Nieczynny	Międzywodzi	217145,51	691028,04	Nie	2,10	1965	1150,00	Perm	Analiza fiz-chem. wody; Wydajność	Nie	Nie	Nie	Wody lecznicze zmineralizowar		977,0 - 1035,0	Trias		Cl-Na+I+Br		Eksploatacja	1
3622005	CIECHOCINEK 11 E (GRZYBEK)	Wody lecznicze	Otwór	Czynny	Ciechocinek	486045,17	557304,86	Tak	43,92	1911	414,60	Jura	Analiza fiz-chem. wody; Analiza izotopowa wody; Wydajność	Nie	Tak	Tak	Wody lecznicze zmineralizowar	89750	302,0 - 414,6	Jura górna+środkow	46,9	Cl-Na+I		Eksploatacja	60
3622014	CIECHOCINEK 14 (TERMA I)	Wody lecznicze	Otwór	Czynny	Ciechocinek	486221,56	556916,81	Tak	45,00	1932	757,00	Trias	Analiza fiz-chem. wody; Analiza izotopowa wody; Wydajność	Nie	Tak	Tak	Wody lecznicze zmineralizowar termalne	89734	530,0 - 1293,9	Jura środkowa	43,5	Cl-Na+I	28,0	Eksploatacja	40
3622009	CIECHOCINEK 16 (TERMA II)	Wody lecznicze	Otwór	Czynny	Ciechocinek	486352,95	557313,01	Tak	42,40	1952	1365,30	Jura	Analiza fiz-chem. wody; Analiza izotopowa wody; Wydajność	Nie	Tak	Tak	Wody lecznicze zmineralizowar termalne	89733	965,6 - 1367,9	Jura dolna	53,4	Cl-Na+I	27,0	Eksploatacja	25
3622008	CIECHOCINEK 18 (TERMA III)	Wody lecznicze	Otwór	Nieczynny	Ciechocinek	485426,61	557585,35	Tak	45,00	1964	1450,00	Trias	Analiza fiz-chem. wody; Analiza izotopowa wody; Wydajność	Nie	Tak	Tak	Wody lecznicze zmineralizowar termalne	124847	1275,0 - 1337,5	Jura górna		Cl-Na+I	15,6 - 37,0	Eksploatacja	80
3622013	CIECHOCINEK 19A (KRYSTYŃKA)	Wody lecznicze	Otwór	Czynny	Ciechocinek	485180,10	556114,08	Tak	46,00	1978	34,00	Jura	Analiza fiz-chem. wody; Analiza izotopowa wody; Wydajność	Nie	Tak	Tak	Wody lecznicze zmineralizowar	3208776	22,5 - 34,0	Jura górna	3,2	Cl-Na		Eksploatacja	15

51 obiekty 0 wybrane

2024 Copyright: Państwowy Instytut Geologiczny - PIB. Wszelkie prawa zastrzeżone.



Państwowy Instytut Geologiczny
Państwowy Instytut Badawczy
państwowa służba geologiczna

pgi.gov.pl

11. FORUM PSG PAŃSTWOWEJ SŁUŻBY
GEOLOGICZNEJ
DZIEDZINOWE ZASOBY GEOLOGICZNYCH
BAZ DANYCH: OD JAKOŚCI DO UŻYTECZNOŚCI

Strona internetowa

STRONA GŁÓWNA KONTAKT

Państwowy Instytut Geologiczny
Państwowy Instytut Badawczy

Szukaj...

AKTUALNOŚCI PORTAL MAPOWY INFORMACJA GEOLOGICZNA PUBLIKACJE MULTIMEDIA O NAS

GEOTERMIA

WODY PODZIEMNE UZNANE ZA KOPALINY

Serwis o wodach termalnych, leczniczych i solankach

AKTUALNOŚCI

RADOSZYCE ROZPOCZYNAJĄ PRZYGOTOWANIA DO ODWIERTU GEOTERMALNEGO
Gmina Radoszyce wkracza w kolejny etap działań związanych z rozpoznaniem lokalnego potencjału geotermalnego. Po uzyskaniu dofinansowania z

WŁOCŁAWEK ROZPOCZYNA BADANIA GEOTERMALNE. ODWIERT WŁOCŁAWEK GT-1 KLUCZOWYM ELEMENTEM DEKARBONIZACJI CIEPŁOWNICTWA
Włocławek przystępuje do realizacji jednego z najważniejszych projektów energetycznych ostatnich lat. Miasto podpisało umowę na wykonanie otworu

ZAKOŃCZONO PIERWSZY ODWIERT GEOTERMALNY W KOLUSZKACH. MIASTO CZEKA NA WYNIKI BADAŃ
Zakończyły się prace wiertnicze przy pierwszym odwiercie geotermalnym w Koluszkach. Otwór badawczo-poszukiwawczy Koluški GT-1 osiągnął

WIĘCEJ AKTUALNOŚCI »

geotermia.pgi.gov.pl



Państwowy Instytut Geologiczny
Państwowy Instytut Badawczy
państwowa służba geologiczna

pgi.gov.pl

11. FORUM PSG PAŃSTWOWEJ SŁUŻBY
GEOLOGICZNEJ
DZIEDZINOWE ZASOBY GEOLOGICZNYCH
BAZ DANYCH: OD JAKOŚCI DO UŻYTECZNOŚCI

Podsumowanie

Aktualne źródła danych o wodach uznanych za kopaliny:

- Bilans i zagospodarowanie zasobów złóż wód termalnych oraz energii geotermalnej w Polsce
- Bank Danych Wód Podziemnych Zaliczonych do Kopalin
- Formularze przekazywane przez użytkowników złóż
- Zagospodarowanie wód leczniczych i solanek w Polsce

Znaczenie danych:

- Podstawa racjonalnego planowania inwestycji geotermalnych
- Wsparcie zrównoważonego gospodarowania zasobami
- Integracja i udostępnianie informacji poprzez Portal Geologia
- Szybki dostęp do danych geologicznych i hydrogeologicznych w skali kraju



DZIĘKUJĘ ZA UWAGĘ!

© PIG-PIB, Warszawa 2026

Zofia Kaśkiewicz
zofia.kaskiewicz@pgi.gov.pl

Marta Esmund
marta.esmund@pgi.gov.pl



Państwowy Instytut Geologiczny
Państwowy Instytut Badawczy
państwowa służba geologiczna

pgi.gov.pl

**11. FORUM PSG PAŃSTWOWEJ SŁUŻBY
GEOLOGICZNEJ**
**DZIEDZINOWE ZASOBY GEOLOGICZNYCH
BAZ DANYCH: OD JAKOŚCI DO UŻYTECZNOŚCI**



Sfinansowano ze środków
**NARODOWEGO FUNDUSZU
OCHRONY ŚRODOWISKA
i GOSPODARKI WODNEJ**