



# Dane hydrogeologiczne – kartograficzne i obiektowe

Józef Mikołajków, Krzysztof Józwiak, Rafał Warumzer

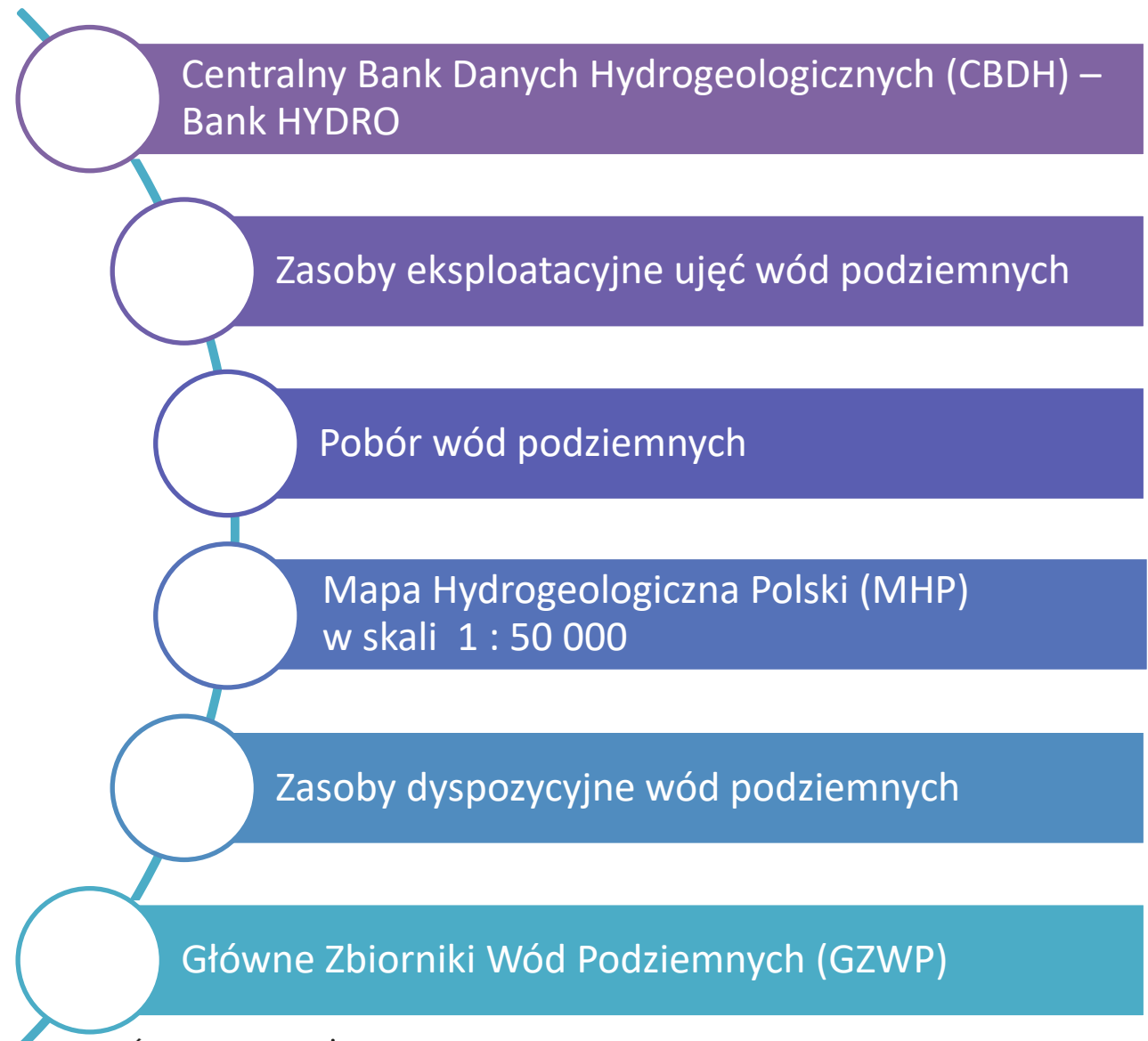
# Hydrogeologiczne bazy danych

## Dane punktowe i obszarowe



Państwowy Instytut Geologiczny  
Państwowy Instytut Badawczy  
państwowa służba geologiczna

[pgi.gov.pl](http://pgi.gov.pl)



11. FORUM PSG PAŃSTWOWEJ SŁUŻBY  
GEOLOGICZNEJ

DZIEDZINOWE ZASOBY GEOLOGICZNYCH  
BAZ DANYCH: OD JAKOŚCI DO UŻYTECZNOŚCI

## Dane punktowe

# Centralny Bank Danych Hydrogeologicznych (CBDH)

## Bank HYDRO

**Centralny Bank Danych Hydrogeologicznych** jest obiektową bazą danych hydrogeologicznych, w której gromadzone są dane geoprzestrzenne udokumentowanych otworów hydrogeologicznych takich jak studnie, piezometry, źródła, otwory badawcze - stanowiące ujęcia zwykłych wód podziemnych lub objekty, w których rozpoznano wody zwykłe podziemne.

Rozwijany od lat osiemdziesiątych XX wieku.

W roku 2010 wdrożono aplikację SPD PSH integrującym bazy Banku HYDRO (wody zwykłe), MINERALNE (wody uznane za kopaliny), MWP (monitoring wód podziemnych) i POBORY.

Obecnie wdrażana jest wersja 9.0 SPD bez modułów MWP i POBORY przeniesionych do oddzielnych baz danych.



Państwowy Instytut Geologiczny  
Państwowy Instytut Badawczy  
państwowa służba geologiczna

[pgi.gov.pl](http://pgi.gov.pl)

11. FORUM PSG PAŃSTWOWEJ SŁUŻBY  
GEOLOGICZNEJ  
DZIEDZINOWE ZASOBY GEOLOGICZNYCH  
BAZ DANYCH: OD JAKOŚCI DO UŻYTECZNOŚCI

## Centralny Bank Danych Hydrogeologicznych (CBDH)

- W CBDH są gromadzone informacje opisowe i atrybutowe dotyczące charakterystyki ujęć wód podziemnych i wchodzących w ich skład obiektów hydrogeologicznych. Zakres informacji przechowywanych w bazie danych obejmuje:
  - lokalizację obiektu hydrogeologicznego (odwiertu, źródła),
  - pomiarowe i obliczeniowe dane hydrogeologiczne,
  - podstawowe dane wiertnicze i litostratygraficzne,
  - dane fizykochemiczne z opróbowania wód podziemnych.
- Źródłem danych są dokumentacje hydrogeologiczne, karty rejestracyjne studni, dokumenty wydawane przez organy administracji państwowej szczebla powiatowego i wojewódzkiego dotyczące eksploatacji wód podziemnych, dokumentacje otworów badawczych i monitoringowych.
- Jakość danych – weryfikacja informacji zawartych w dokumentacjach, weryfikacja terenowa.
- **Stan obecny – 194 976 obiektów**  
1997 - 105 tys., 1999 - 113 tys., 2000 - 116 tys., 2020 - 160 tys.
- Zasięg – cały kraj.



## Centralny Bank Danych Hydro-geologicznych (CBDH)

Dla organów państwowych i samorządowych możliwy jest dostęp do zasobów CBDH przez System Przetwarzania Danych PSHv8.5 (za chwilę 9.0) udzielany na wniosek umieszczony na stronie <https://www.pgi.gov.pl/oferta-inst/gromadzenie-i-udostepnianie-informacji/hydrogeologicznej.html> - wniosek nr 2

Informacja jest dostępna w formie raportów predefiniowanych w formatach xlsx i csv:

- Raport poziom wodonośny
- Raport wydajność eksploatacyjna – pompowania
- Raport wydajność eksploatacyjna – zatłaczanie
- Raport zwierciadła
- Raport pompowanie
- Raport profil geologiczny
- Raport wyniki zatłaczania
- Raport kolumna filtracyjna
- Raport zarurowanie
- Informacja o punkcie

oraz w formacie pdf:

- Karta
- Karta pełna
- Profil
- Karta + profil

Bez logowania możliwe jest korzystanie z SPD w trybie „public”- bez możliwości korzystania z raportów.



Państwowy Instytut Geologiczny  
Państwowy Instytut Badawczy  
państwowa służba geologiczna

[pgi.gov.pl](https://www.pgi.gov.pl)

11. FORUM PSG PAŃSTWOWEJ SŁUŻBY  
GEOLOGICZNEJ  
DZIEDZINOWE ZASOBY GEOLOGICZNYCH  
BAZ DANYCH: OD JAKOŚCI DO UŻYTECZNOŚCI

# Centralny Bank Danych Hydro-geologicznych (CBDH)


**Państwowy Instytut Geologiczny**  
**Państwowy Instytut Badawczy**  
 CENTRALNY BANK DANYCH HYDROGEOLOGICZNYCH (CBDH) - BANK HYDRO  
 ul. Rakowiecka 4, 00-975 Warszawa e-mail: CBDH\_Dane@pgi.gov.pl  
 tel. (+48) 22 45 92 000 tel. (+48) 22 45 92 532  
 (+48) 22 45 92 310

Nazwa obiektu:	<b>UJĘCIE MIEJSKIE CZARNY DWÓR 4A</b>		Numer obiektu:	<b>270810</b>	
Numer i nazwa ujęcia:	<b>270112-UJĘCIE MIEJSKIE CZARNY DWÓR</b>		Stan obiektu:	<b>Czynny</b>	
Archiwum:	UW Gdańsk	Numer archiwalny:	9809	Autor dokumentacji:	Wiecka H.
Data wykonania obiektu:	1987	Data rek./ren.:		Przeznaczenie obiektu:	Eksploatacja

<b>Położenie obiektu:</b>					
Województwo:	pomorskie	Powiat:	Gdańsk	Gmina:	Gdańsk (gm. miejska)
Miejscowość:	<b>Gdańsk</b>	Ulica:		Numer domu:	
Numer arkusza mapy 1:50 000:	27	Nazwa ark. mapy 1:50 000:	Kwidzyn		
Współrzędne 1992	X: 728313.01	Y: 473876.91			
Współrzędne topogr. 1942 XYH	X: 6035254.33	Y: 4344163.52			
Współrzędne geogr. WGS 84	B: 54°25'5.38"	L: 18°35'50.31"			
Współrzędne topogr. 1942 BLH	B: 54°25'6.40"	L: 18°35'57.27"			
Rzędna terenu:	2.80 m n.p.m.				

Weryfikacja lokalizacji:	Data:	2004-12-23	Rodzaj:	C	Sposób pomiaru wsp.:	GPS
--------------------------	-------	------------	---------	---	----------------------	-----

Zafiltrowanie:	Głębokość całkowita obiektu [m]:	35.5	Głębokość ostateczna obiektu [m]:	33.5
----------------	----------------------------------	------	-----------------------------------	------


Rodzaj filtra:	Rura stal.siatka styln.	Obsypka:	Zwir.-piasek	Krańcowe średnice ziaren [mm] :	od: 2.00 do:
----------------	-------------------------	----------	--------------	---------------------------------	--------------

Data zabudowy filtra:	Data likwidacji filtra:		
Nazwa części	Głębokość od [m]	Głębokość do [m]	Średnica [mm]
Rura nadfiltrowa	15.0	20.4	299
Część robocza filtra	20.4	31.5	299
Rura międzyfiltrowa	25.9	26.5	299
Rura podfiltrowa	31.5	33.5	299

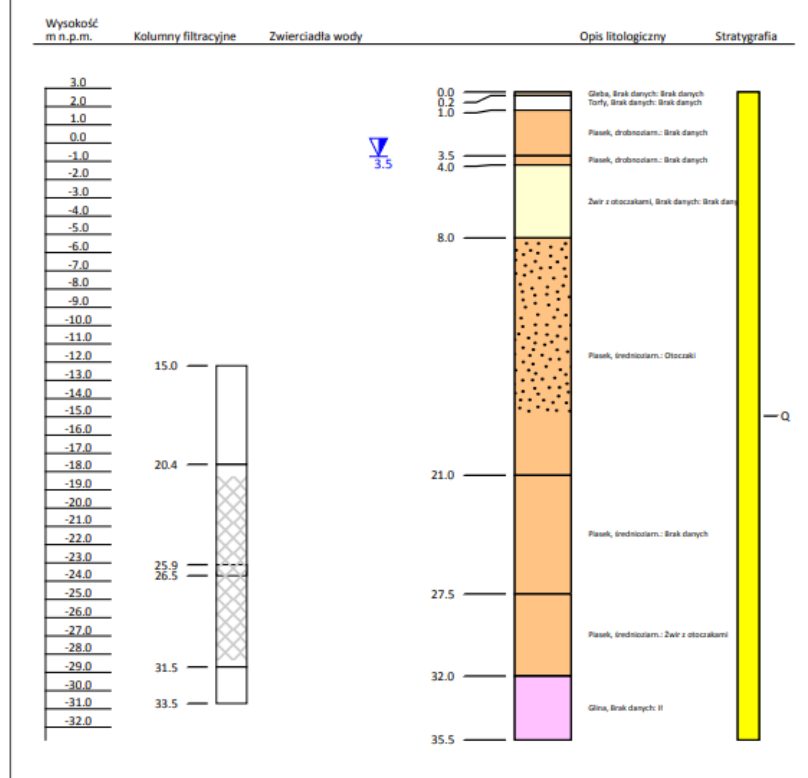
### Parametry hydrogeologiczne:

Wiek ujętej warstwy:Czwartorzęd					
	Eksploatacyjna	Teoretyczna	Max. pom.	Studnia zatw.	Ujęcie zatw.
Wydajność	70.00 m3/godz	Brak danych	90.15 m3/godz	70.00 m3/godz	900.0 m3/godz
Depresja [m]	2.00		2.70	2.00	7.5
Promień leja depresji R: 100.00 m			Wydajność jednostkowa q: 33.39 m3/h*1m*s		
Czas pompowania t: 48 godz.			Współczynnik filtracji k: 0.0003350 m/s		

<b>Dane o analizie wody:</b>					
Data wykonania analizy:	1987-07-09	Numer analizy:		Rodzaj próbki:	Próbka-3 cykl pomp.
Ciepota właściwa [g/cm3]:		pH:	7.50	Przewodnictwo w temp. 25 [°C]	
Potencjał redox Eh [mV]		Utlenialność			
<b>Twardość</b>					
Ogólna 1	6.50 mval/dm3	Ogólna 2			
Niewęglanowa 1	1.85 mval/dm3	Niewęglanowa 2			
<b>Węglanowa</b>					
<b>Mętność</b>					
Zawartość zawiesiny	8.60 mgSiO2/dm3	Skala mętności	Słabo opalająca		
<b>Zasadowość</b>					
Ogólna	4.65 mval/dm3	Alkaliczna	0.00 mval/dm3		


**Państwowy Instytut Geologiczny**  
**Państwowy Instytut Badawczy**  
 CENTRALNY BANK DANYCH HYDROGEOLOGICZNYCH (CBDH) - BANK HYDRO  
 ul. Rakowiecka 4, 00-975 Warszawa e-mail: CBDH\_Dane@pgi.gov.pl  
 tel. (+48) 22 45 92 000 tel. (+48) 22 45 92 532  
 (+48) 22 45 92 310

Numer obiektu:	270810		
Nazwa obiektu:	UJĘCIE MIEJSKIE CZARNY DWÓR 4A		
Miejscowość:	Gdańsk	X (ukł 1992):	728,313.01
Gmina:	Gdańsk (gm. miejska)	Y (ukł 1992):	473,876.91
Powiat:	Gdańsk	Rzędna terenu:	2.8 m
Data wykonania obiektu:	01-07-1987	Głębokość całkowita:	35.5 m



**Państwowy Instytut Geologiczny**  
**Państwowy Instytut Badawczy**  
 państwowa służba geologiczna

[pgi.gov.pl](http://pgi.gov.pl)

**11. FORUM PSG PAŃSTWOWEJ SŁUŻBY**  
**GEOLOGICZNEJ**  
**DZIEDZINOWE ZASOBY GEOLOGICZNYCH**  
**BAZ DANYCH: OD JAKOŚCI DO UŻYTECZNOŚCI**

# Zasoby eksploatacyjne wód podziemnych

## Baza Zasoby Eksploatacyjne

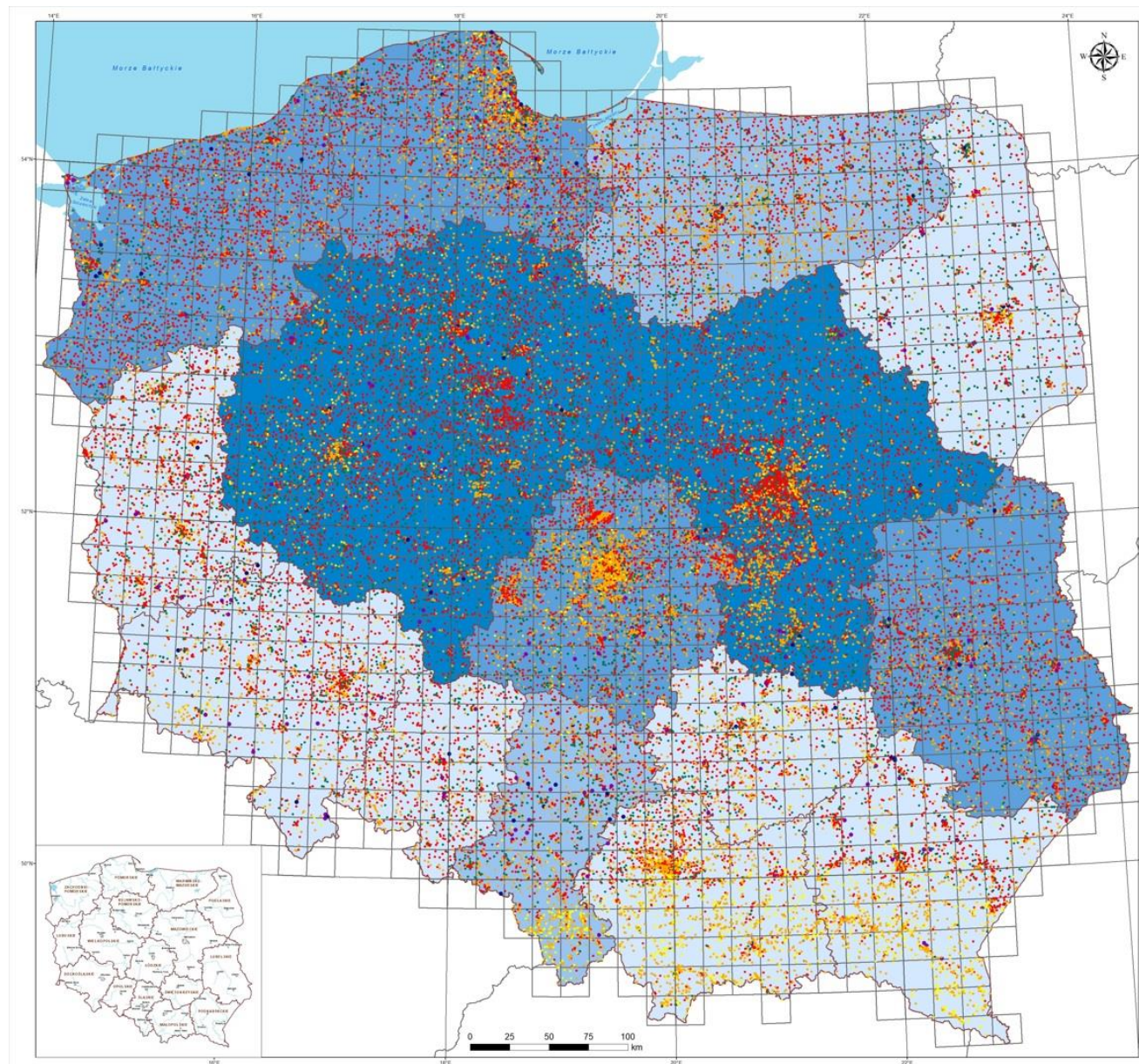
- W bazie są gromadzone informacje o wielkości zatwierdzonych zasobów eksploatacyjnych ujęć wód podziemnych.
- Źródłem danych są informacje pozyskiwane od właściwych organów administracji geologicznej na poziomie powiatowym (starostwa) i wojewódzkim (urzędy marszałkowskie) – zestawienia zatwierdzonych zasobów na podstawie wydanych decyzji do dokumentacji hydrogeologicznych wykonanych dla nowych ujęć lub po wykonanej rekonstrukcji studni.
- Pozyskiwane informacje dotyczą wielkości zasobów eksploatacyjnych dla poszczególnych województw w podziale na piętra stratygraficzne: czwartorzędowe, paleogeńsko-neogeńskie, kredowe oraz piętra starszego podłoża.
- Zasięg – cały kraj.



# Zasoby eksploatacyjne wód podziemnych



Państwowy Instytut Geologiczny  
Państwowy Instytut Badawczy  
państwowa służba geologiczna



MAPA ZASOBÓW EKSPLOATACYJNYCH  
WÓD PODZIEMNYCH POLSKI

Stan na 31.12.2024 r.

Skala  
1 : 800 000

Zasoby eksploatacyjne wód podziemnych  
wg ujęć wód podziemnych [m³/h]\*

- poniżej 1
- 1 - 10
- 10 - 50
- 50 - 500
- 500 - 1 100
- powyżej 1 100

\* Podane wartości zasobów eksploatacyjnych ujęć podziemnych obliczone zostały w oparciu o dane z dnia 31 grudnia 2011 r. Dane geologiczne i górnictwa oraz w Rzeczpospolitej Polskiej z dnia 10 września 2013 r. w sprawie przekształcenia niektórych przepisów rozporządzenia nr 106/2008/WE.

Zasoby eksploatacyjne wód podziemnych  
wg województw [m³/h]

- 50 000 - 100 000
- 100 000 - 150 000
- 150 000 - 200 000
- powyżej 200 000

arkusze mapy topograficznej Polski w skali 1:50 000

granice województw

większe miasta

większe rzeki

jeziora i zbiorniki wodne

Materiały wykorzystane w opracowaniu:  
Państwowy Rejestr Granic - PRG (GUGiK, 2020)  
Mapa Podstawowa Hydrograficzna Polski - MPiH (GUGiK, 2024)  
Baza Danych Cyfrowo-geograficznych - BDC (GUGiK, 2023)

Opracowanie:  
Magdalena Rąpak  
Justyna Rębecka  
Szymon Pęga  
Magdalena Płazyżyn

Warszawa, 2025

[pgi.gov.pl](http://pgi.gov.pl)

11. FORUM PSG PAŃSTWOWEJ SŁUŻBY  
GEOLOGICZNEJ

DZIEDZINOWE ZASOBY GEOLOGICZNYCH  
BAZ DANYCH: OD JAKOŚCI DO UŻYTECZNOŚCI

## Bilans zasobów eksploatacyjnych zwykłych wód podziemnych w Polsce wg stanu na dzień 31.12.2024 r.

### Zasoby eksploatacyjne wód podziemnych

L.p.	Województwo	Powierzchnia km <sup>2</sup>	Zasoby eksploatacyjne						
			Ogółem w m <sup>3</sup> /h		Moduł zasobów m <sup>3</sup> /h/km <sup>2</sup>	Stan zasobów eksploatacyjnych w m <sup>3</sup> /h z utworów			
			Stan na 2024.12.31	Przyrost-ubytek w 2024 r.		czwartorzędowych	paleogeńsko-neogeńskich	kredowych	starszych
	<b>Ogółem</b>	<b>312 685</b>	<b>2 169 743.58</b>	<b>15 203.35</b>	<b>6.94</b>	<b>1 422 489.30</b>	<b>239 179.38</b>	<b>301 461.20</b>	<b>206 613.70</b>
1	Dolnośląskie	19 948	96 177.24	670.14	4.82	63 559.66	22 269.70	3 970.80	6 377.08
2	Kujawsko-Pomorskie	17 970	210 173.05	3 738.00	11.70	158 195.18	38 084.27	10 272.70	3 620.90
3	Lubelskie	25 114	155 670.85	1 194.50	6.20	26 102.52	14 056.71	114 488.12	1 023.50
4	Lubuskie	13 984	96 959.34	221.50	6.93	89 772.69	7 172.65	14.00	0.00
5	Łódzkie	18 219	185 250.83	1 878.00	10.17	72 181.09	12 444.56	65 589.12	35 036.06
6	Małopolskie	15 144	84 844.08	389.08	5.60	47 666.02	10 883.81	13 817.46	12 476.79
7	Mazowieckie	35 598	272 700.37	1 693.91	7.66	217 150.32	17 818.97	27 119.63	10 611.45
8	Opolskie	9 412	61 337.34	406.40	6.52	26 592.75	16 135.65	2 074.50	16 534.44
9	Podkarpackie	17 926	63 340.03	807.55	3.53	55 792.62	5 690.94	1 673.76	182.71
10	Podlaskie	20 180	79 919.64	149.10	3.96	77 806.54	2 047.10	54.00	12.00
11	Pomorskie	18 293	176 877.76	1 768.47	9.67	146 879.17	17 450.41	12 524.18	24.00
12	Śląskie	12 294	110 123.53	-819.65	8.96	24 841.46	2 706.51	4 972.82	77 602.74
13	Świętokrzyskie	11 672	62 946.00	24.60	5.39	7 092.34	5 461.80	15 713.57	34 678.29
14	Warmińsko-Mazurskie	24 203	132 678.31	299.14	5.48	125 434.81	7 077.30	148.20	18.00
15	Wielkopolskie	29 826	204 243.77	2 174.01	6.85	120 621.59	52 370.40	27 524.84	3 726.94
16	Zachodniopomorskie	22 902	176 501.44	608.60	7.71	162 800.54	7 508.60	1 503.50	4 688.80



Państwowy Instytut Geologiczny  
Państwowy Instytut Badawczy  
państwowa służba geologiczna

[pgi.gov.pl](http://pgi.gov.pl)

11. FORUM PSG PAŃSTWOWEJ SŁUŻBY  
GEOLOGICZNEJ  
DZIEDZINOWE ZASOBY GEOLOGICZNYCH  
BAZ DANYCH: OD JAKOŚCI DO UŻYTECZNOŚCI

# Pobór rejestrowany ujęć wód podziemnych

## Baza Pobory

W bazie są gromadzone, przetwarzane, a następnie corocznie opracowane jako dane GIS, informacje o poborze rejestrowanym z obszaru całego kraju:

- wartość rocznej sumy poboru z ujęcia wód podziemnych,
- informacje na temat pozwolenia wodnoprawnego (jedynie numer i daty obowiązywania), na podstawie którego użytkownik zrealizował pobór wód podziemnych,
- podstawowe informacje na temat podmiotu, który zgłosił pobór wód,
- podstawowe informacje na temat ujęcia, tj. nazwa, adres.
- identyfikator ujęcia w CBDH, którego dotyczy informacja o poborze,
- lokalizacja (1992 PUWG);
- wartość średniego, dobowego poboru z ujęcia wód podziemnych obliczoną automatycznie na podstawie wartości rocznego poboru pozyskanego z urzędu marszałkowskiego.

Zasięg – cały kraj



Państwowy Instytut Geologiczny  
Państwowy Instytut Badawczy  
państwowa służba geologiczna

[pgi.gov.pl](http://pgi.gov.pl)

11. FORUM PSG PAŃSTWOWEJ SŁUŻBY  
GEOLOGICZNEJ  
DZIEDZINOWE ZASOBY GEOLOGICZNYCH  
BAZ DANYCH: OD JAKOŚCI DO UŻYTECZNOŚCI

## Dane obszarowe

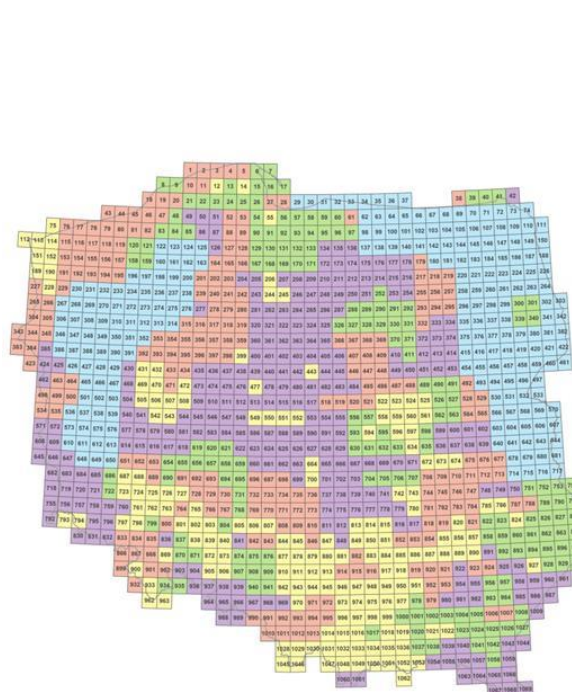
## Seryjne mapy hydrogeologiczne w skali 1:50 000

## Baza MHP

- Baza przedstawia warunki występowania i własności użytkowych poziomów/pięter wodonośnych (UPW) z szerszą charakterystyką głównego użytkowego poziomu/piętra wodonośnego (GUPW) oraz pierwszego poziomu wodonośnego (PPW).
- Warstwy tematyczne MHP–GUPW przedstawiają warunki występowania, hydrodynamikę, zasobność, stopień zagrożenia i jakość głównego użytkowego poziomu wodonośnego (GUPW), stanowiącego podstawowe źródło zaopatrzenia ludności w wodę.
- Warstwy MHP–PPW–WH odwzorowują warunki występowania i hydrodynamikę pierwszego od powierzchni terenu poziomu wodonośnego (PPW), w tym litologię i stratygrafię utworów wodonośnych, głębokość do PPW i hydroizohipsy, lokalne kierunki przepływu, stopień i rodzaj związku z wodami powierzchniowymi oraz zasięg i zakres antropogenicznych zmian położenia zwierciadła wód podziemnych.
- Warstwy MHP–PPW–WJ prezentują informacje dotyczące stopnia podatności wód podziemnych na zanieczyszczenie i lokalizacji ognisk zanieczyszczeń oraz wartość stężeń wybranych wskaźników jakości wód pierwszego od powierzchni terenu poziomu wodonośnego (PPW).



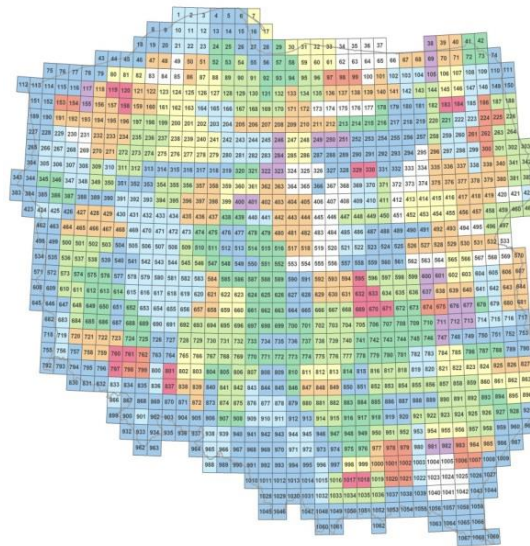
# Seryjne mapy hydrogeologiczne w skali 1:50 000



MAPA HYDROGEOLOGICZNA POLSKI  
W SKALI 1 : 50 000  
GŁÓWNY UŻYTKOWY  
POZIOM WODONOŚNY

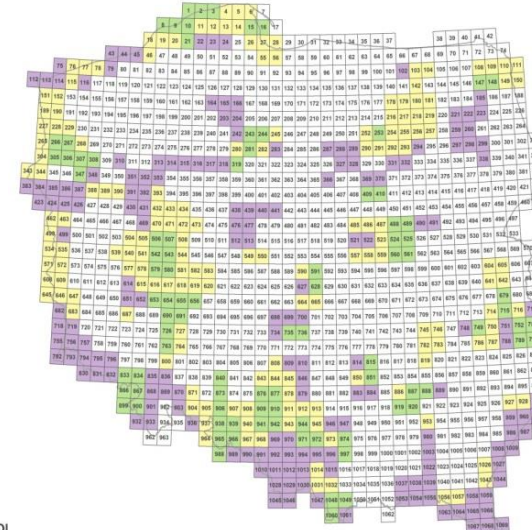
- Arkusze zreambulowane (1997)
- Arkusze wykonane w transzy I (1998)
- Arkusze wykonane w transzy II (2000)
- Arkusze wykonane w transzy III (2002)
- Arkusze wykonane w transzy IV (2004)

## Mapa Hydrogeologiczna Polski w skali 1:50 000 Pierwszy Poziom Wodonośny – Występowanie i Hydrodynamika (MHP PPW-WH).



MAPA HYDROGEOLOGICZNA POI  
W SKALI 1 : 50 000  
PIERWSZY POZIOM WODONOŚNY  
WYSTĘPOWANIE I HYDRODYNAMIKA

- Arkusze wykonane w transzy I (2005)
- Arkusze wykonane w transzy II (2006)
- Arkusze wykonane w transzy III (2009)
- Arkusze wykonane w transzy IV (2011)
- Arkusze wykonane w transzy V (2017)
- Arkusze wykonane w transzy VI (2018)
- Arkusze wykonane w transzy VII (2021)
- Arkusze wykonane w transzy VIII (2023)
- Arkusze wykonane w transzy IX (2025)



MAPA HYDROGEOLOGICZNA POLSKI  
W SKALI 1 : 50 000  
PIERWSZY POZIOM WODONOŚNY  
WRAŻLIWOŚĆ NA ZANIECZYSZCZENIE  
I JAKOŚĆ WÓD

- Arkusze wykonane w transzy I (2008)
- Arkusze wykonane w transzy II (2010)
- Arkusze wykonane w transzy III (2013)

## Mapa Hydrogeologiczna Polski w skali 1:50 000 – Główny Użytkowy Poziom Wodonośny (MHP GUPW).

## Mapa Hydrogeologiczna Polski w skali 1:50 000 Pierwszy Poziom Wodonośny – Wrażliwość na Zanieczyszczenie i Jakość Wód (MHP PPW-WJ)



Państwowy Instytut Geologiczny  
Państwowy Instytut Badawczy  
państwowa służba geologiczna

[pgi.gov.pl](http://pgi.gov.pl)

11. FORUM PSG PAŃSTWOWEJ SŁUŻBY  
GEOLOGICZNEJ

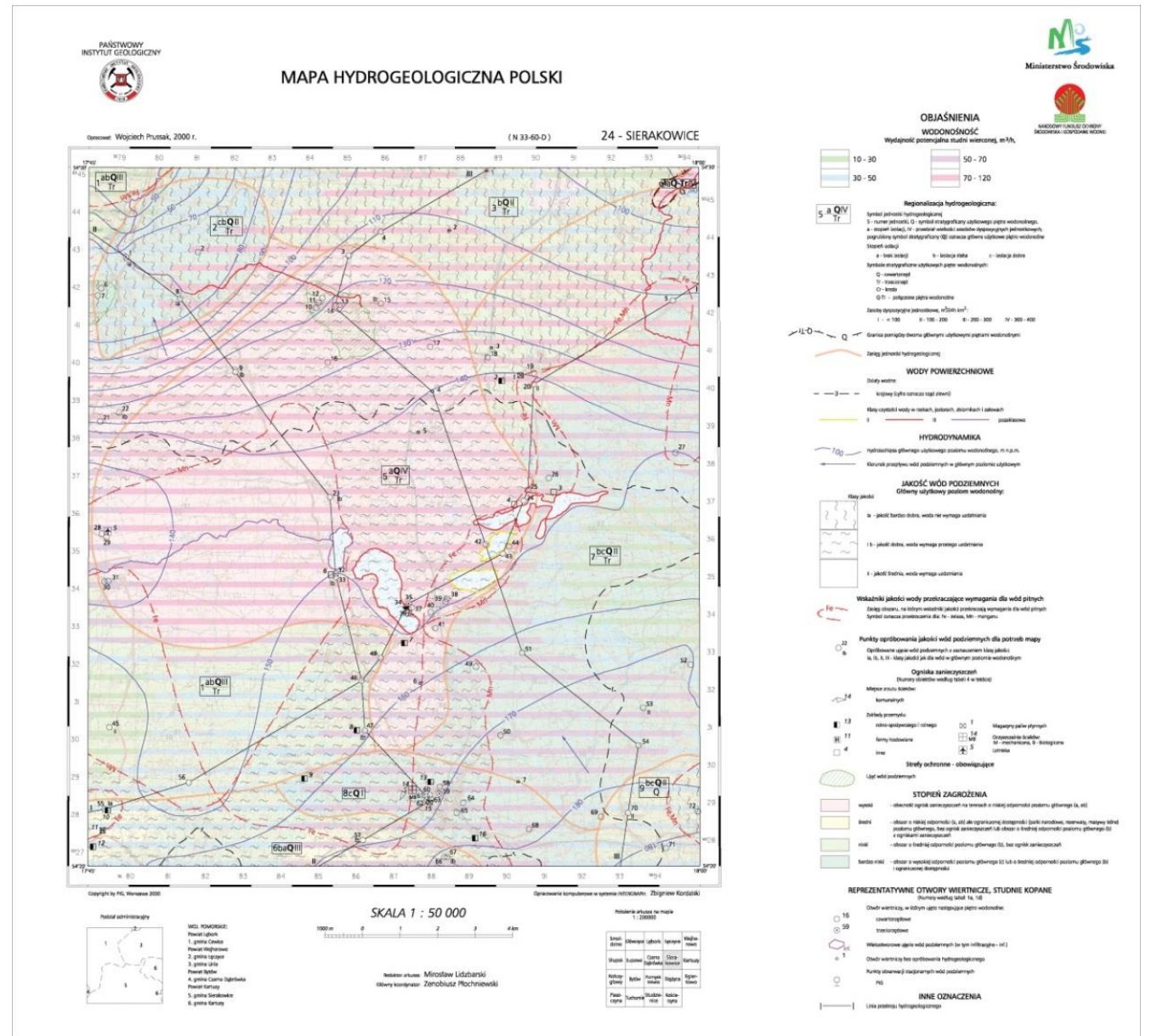
DZIEDZINOWE ZASOBY GEOLOGICZNYCH  
BAZ DANYCH: OD JAKOŚCI DO UŻYTECZNOŚCI

# Mapa Hydrogeologiczna Polski w skali 1:50 000 – Główny Użytkowy Poziom Wodonośny (MHP GUPW).



Państwowy Instytut Geologiczny  
Państwowy Instytut Badawczy  
państwowa służba geologiczna

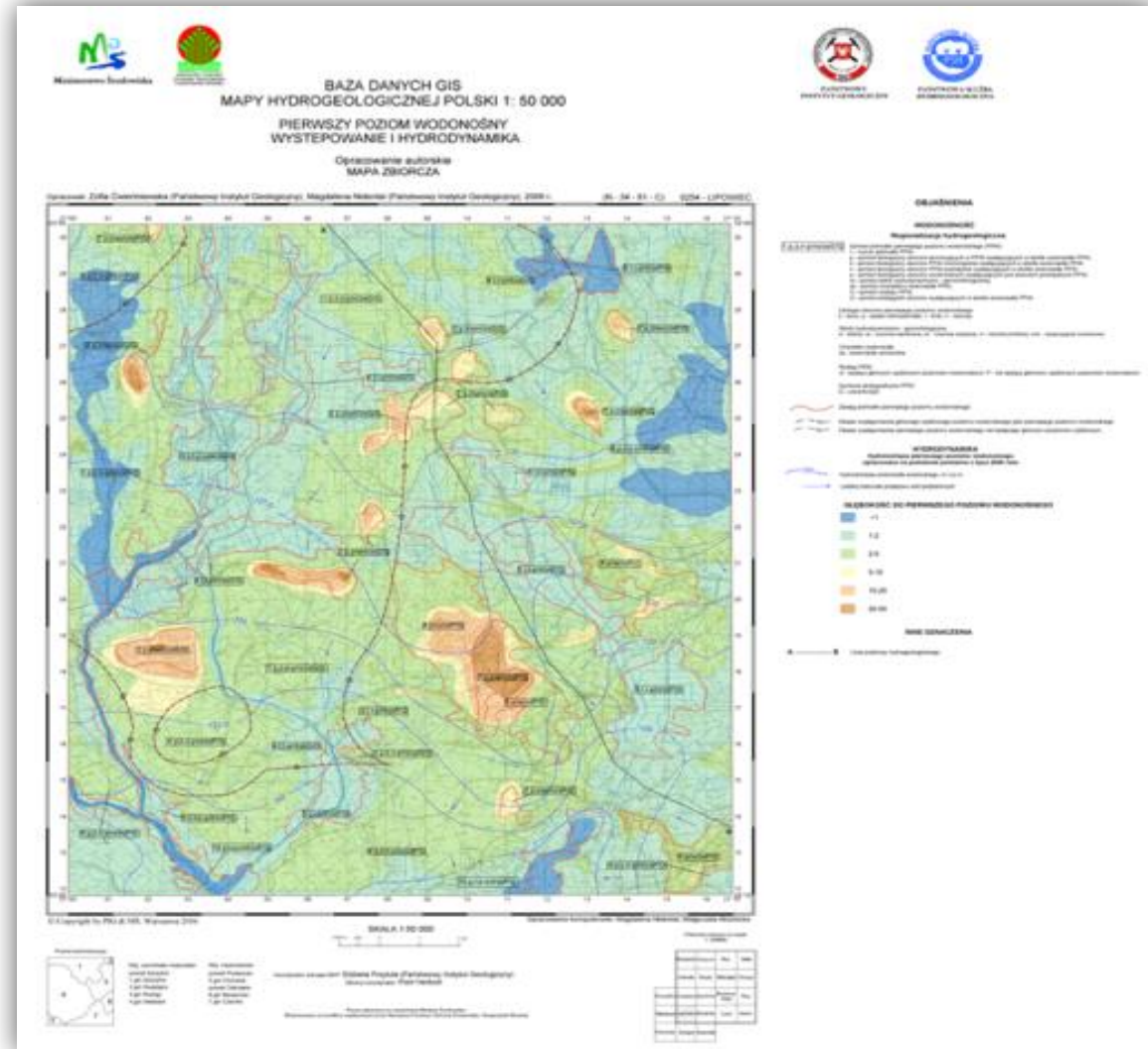
[pgi.gov.pl](http://pgi.gov.pl)



11. FORUM PSG PAŃSTWOWEJ SŁUŻBY  
GEOLOGICZNEJ  
DZIEDZINOWE ZASOBY GEOLOGICZNYCH  
BAZ DANYCH: OD JAKOŚCI DO UŻYTECZNOŚCI

# Mapa Hydrogeologiczna Polski w skali 1:50 000 – Pierwszy Poziom Wodonośny – Występowanie i Hydrodynamika (MHP PPW-WH).

Warstwy informacyjne bazy danych GIS MHP PPW-WH stanowią **rozszerzenie** bazy danych GIS MHP GUPW.



Państwowy Instytut Geologiczny  
Państwowy Instytut Badawczy  
państwowa służba geologiczna

[pgi.gov.pl](http://pgi.gov.pl)

11. FORUM PSG PAŃSTWOWEJ SŁUŻBY  
GEOLOGICZNEJ  
DZIEDZINOWE ZASOBY GEOLOGICZNYCH  
BAZ DANYCH: OD JAKOŚCI DO UŻYTECZNOŚCI



## Zasoby dyspozycyjne wód podziemnych

### Baza Zasoby

- W bazie są gromadzone i aktualizowane informacje dotyczące wielkości zasobów dyspozycyjnych wód podziemnych ustalonych dla udokumentowanych obszarów (zasobów perspektywicznych oszacowanych metodami uproszczonymi, dla obszarów nieobjętych dokumentacjami), a także informacje o bieżącym stanie prac dokumentacyjnych.
- Zakres informacji: zasięgi, symbole, nazwy jednostek bilansowych (obszarów bilansowych, rejonów wodnogospodarczych), wielkości zasobów odnawialnych, **dyspozycyjnych i/lub perspektywicznych**,
- Podstawowe informacje oraz zasięgi projektów i dokumentacji hydrogeologicznych ustalających zasoby dyspozycyjne wód podziemnych – dostępnych np. w Centralnym Archiwum Geologicznym.
- Zasięg – cały kraj.



## Zasoby dyspozycyjne wód podziemnych

### Rozpoznanie zasobów dyspozycyjnych przed 2012 r.

Wykonano 94 dokumentacje - ok. 60% powierzchni kraju, priorytetem były lokalne potrzeby wodne:

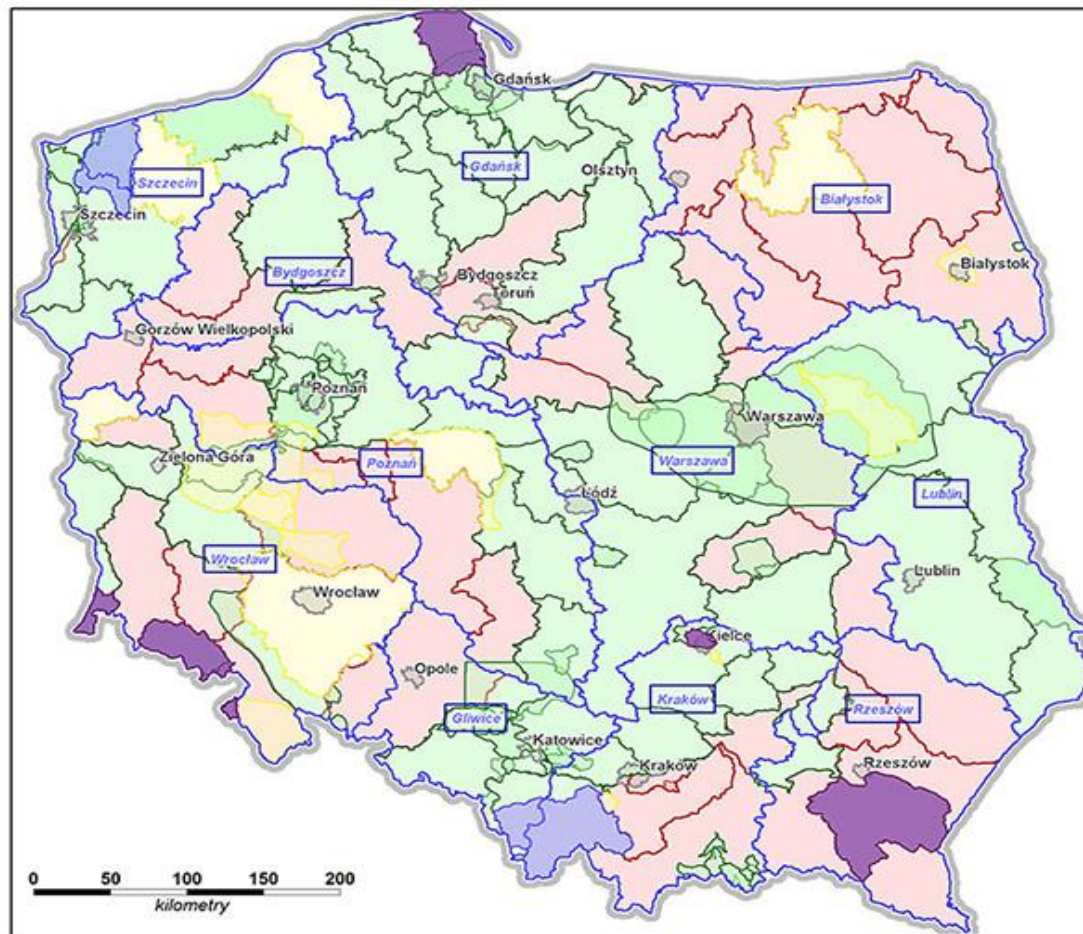
### Dokumentowanie zasobów dyspozycyjnych wód podziemnych w latach 2013-2019

Wykonano 40 dokumentacji - zasoby dyspozycyjne wód podziemnych rozpoznano na obszarze ok. 40% powierzchni kraju.

### Obecnie - Reambulacja dokumentacji hydrogeologicznych ustalających zasoby dyspozycyjne wód podziemnych wykonanych przed 2012 r.

Dostosowanie do aktualnych potrzeb gospodarki wodnej, w tym aktualizacji planów gospodarowania wodami w obszarach dorzeczy

Stan dokumentowania zasobów dyspozycyjnych wód podziemnych na 31.12.2025 r.



\* prace realizowane w ramach tematu: Wykonanie programów prac i dokumentacji hydrogeologicznych ustalających zasoby dyspozycyjne wód podziemnych dla potrzeb przeprowadzania bilansów wodnospodarczych oraz opracowania warunków korzystania z wód regionu wodnego i zlewni"

\*\* prace realizowane w ramach tematu "Wykonanie dokumentacji wymagających reambulacji na obszarach priorytetowych..."



Państwowy Instytut Geologiczny  
Państwowy Instytut Badawczy  
państwowa służba geologiczna

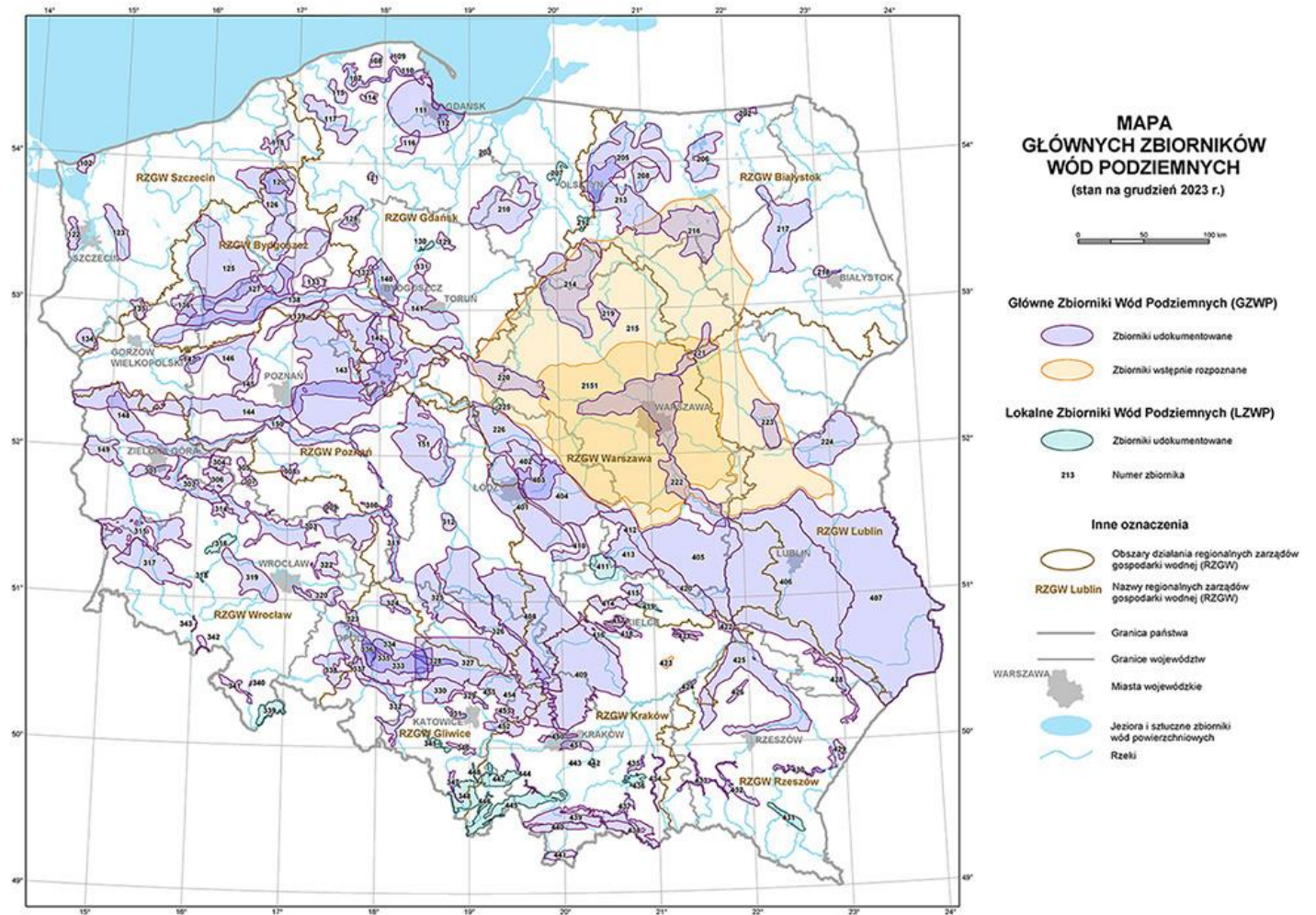
[pgi.gov.pl](http://pgi.gov.pl)

11. FORUM PSG PAŃST'  
GEOLOGICZNEJ  
DZIEDZINOWE ZASOBY  
BAZ DANYCH: OD JAKO

# Główne Zbiorniki Wód Podziemnych (GZWP) i Lokalne Zbiorniki Wód Podziemnych (LZWP)

## Baza GZWP

	Powierzchnia sumaryczna [km <sup>2</sup> ]	Powierzchnia scalona [km <sup>2</sup> ]	Pokrycie powierzchni Polski [%]
GZWP - wszystkie	174 283,99	131 376,91	41,8
GZWP - udokumentowane	105 750,99	99 609,35	31,7
GZWP - nieudokumentowane	68 533,00	39 077,72	12,4
Obszary ochronne GZWP - wszystkie	53 035,51	52 004,62	16,6
Obszary ochronne GZWP - ustanowione	1 907,01	1 907,01	0,6
Obszary ochronne GZWP - nieustanowione	51 128,50	50 097,65	16,0



Państwowy Instytut Geologiczny  
Państwowy Instytut Badawczy  
państwowa służba geologiczna

[pgi.gov.pl](http://pgi.gov.pl)

11. FORUM PSG PAŃSTWOWEJ SŁUŻBY  
GEOLOGICZNEJ  
DZIEDZINOWE ZASOBY GEOLOGICZNYCH  
BAZ DANYCH: OD JAKOŚCI DO UŻYTECZNOŚCI

163 zbiorniki wód podziemnych  
143 – główne zbiorniki wód podziemnych (GZWP):  
140 – udokumentowane  
3 – wstępnie rozpoznane  
20 – lokalnych zbiorników wód podziemnych (LZWP)



Dane hydrogeologiczne są wytwarzane, gromadzone i udostępniane w ramach zadań państwowej służby geologicznej określonych w ustawie Prawo wodne

PSH - Dane hydrogeologiczne



Jak przeglądać dane?



Jak zamówić dane?



Polskie Publikacje  
Hydrogeologiczne



Centralny Bank Danych  
Hydrogeologicznych - Bank  
HYDRO



Baza danych Monitoring Wód  
Podziemnych



Baza danych o Głównych  
Zbiornikach Wód Podziemnych -  
GZWP



Baza danych o poborze  
rejestrowanym z ujęć wód  
podziemnych - Pobory



Baza danych GIS Mapy obszarów  
zagrożonych podtopieniami  
(Podtopienia)



Baza danych GIS Mapy  
Hydrogeologiczna Polski w skali  
1:50 000 (MHP GIS)



Baza danych GIS zasobów  
dyspozycyjnych wód podziemnych  
dla obszaru Polski

# Informacja hydrogeologiczna – jak pobrać i zamówić?

<https://www.pgi.gov.pl/psh/dane-hydrogeologiczne-psh.html>

<https://www.pgi.gov.pl/psh/psh-2/dane-online.html>



# Informacja hydrogeologiczna – jak pobrać i zamówić?

<https://www.pgi.gov.pl/centralne-archiwum-geologiczne/udostepnianie-informacji-hydrogeologicznej.html>



**Państwowy Instytut Geologiczny**  
**Państwowy Instytut Badawczy**  
państwowa służba geologiczna

[pgi.gov.pl](https://www.pgi.gov.pl)

11.  
GEO  
DZI  
BAZ

## Centralne Archiwum Geologiczne

Gromadzenie i udostępnianie informacji geologicznej

Udostępnianie informacji hydrogeologicznej

Kontakt i godziny pracy

Z kart historii

Archiwa próbek geologicznych

Laboratoria

Biblioteka

Publikacje pracowników

Dla pracowników

Jesteś tutaj: Strona główna PIG-PIB > Centralne Archiwum Geologiczne > Udostępnianie informacji hydrogeologicznej

## UDOSTĘPNIANIE INFORMACJI HYDROGEOLOGICZNEJ

### UDOSTĘPNIANIE INFORMACJI HYDROGEOLOGICZNEJ

W związku ze zmianami, jakie wprowadziła ustawa z dnia 16 czerwca 2023 r. o zmianie ustawy – Prawo geologiczne i górnicze oraz niektórych innych ustaw, od 1 stycznia 2024 r. zadania realizowane dotychczas przez państwową służbę hydrogeologiczną na podstawie przepisów ustawy z dnia 20 lipca 2017 r. - Prawo wodne, obecnie wykonywane są, jako zadania państwowej służby geologicznej. Nie powoduje to zasadniczych zmian w sposobie udostępniania „informacji hydrogeologicznej”. Informacje zbierane i przetwarzane przez państwową służbę geologiczną realizującą zadania określone w ustawie Prawo wodne będą nadal udostępniane na podstawie tej ustawy oraz na zasadach wynikających z ustawy z dnia 11 sierpnia 2021 r. o otwartych danych i ponownym wykorzystywaniu informacji sektora publicznego.

[Szczegółowe informacje o bazach danych hydrogeologicznych >](#)

W celu uzyskania informacji wymagających wyszukania i przygotowania danych należy wypełnić i złożyć wniosek o udostępnienie informacji hydrogeologicznej zbieranej i przetwarzanej przez państwową służbę geologiczną realizującą zadania określone w ustawie Prawo wodne.

[Zasady dostępu do informacji hydrogeologicznej >> \(204 KB\)](#)

Formularze wniosków o udostępnienie informacji hydrogeologicznej:

1. [Załącznik nr 1 - Monitoring Wód Podziemnych \(MWP\) \(49 KB\)](#)
2. [Załącznik nr 2 - Centralny Bank Danych Hydrogeologicznych \(CBDH\) - Bank Hydro \(49 KB\)](#)
3. [Załącznik nr 3 - Baza danych poboru rejestrowanego wód podziemnych z ujęć \(POBORY\) \(46 KB\)](#)
4. [Załącznik nr 4 - Baza danych Główne Zbiorniki Wód Podziemnych \(GZWP\) \(44 KB\)](#)
5. [Załącznik nr 5 - Baza danych zasobów dyspozycyjnych wód podziemnych \(ZASOBY\) \(44 KB\)](#)
6. [Załącznik nr 6 - Baza danych Mapy Hydrogeologicznej Polski w skali 1:50 000 \(MHP\) \(47 KB\)](#)
7. [Załącznik nr 7 - Baza obszarów zagrożonych podtopieniami \(Podtopienia\) \(44 KB\)](#)
8. [Załącznik nr 8 - Baza danych jednolitych części wód podziemnych \(JCWPd\) \(43 KB\)](#)
9. [Załącznik nr 9 - Informacje z innych baz danych hydrogeologicznych \(45 KB\)](#)
10. [Załącznik nr 10 - Zgoda na przetwarzanie danych w aplikacji CBDH \(18 KB\)](#)
11. [Załączniki nr-y od 1 do 10 w formacie pdf \(7.47 MB\)](#)

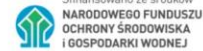
### OPŁATY

Za wyszukanie i przygotowanie danych pobierana jest opłata zgodnie z cennikiem.

# Przeglądarki mapowe – SPD <https://spd.pgi.gov.pl/map>



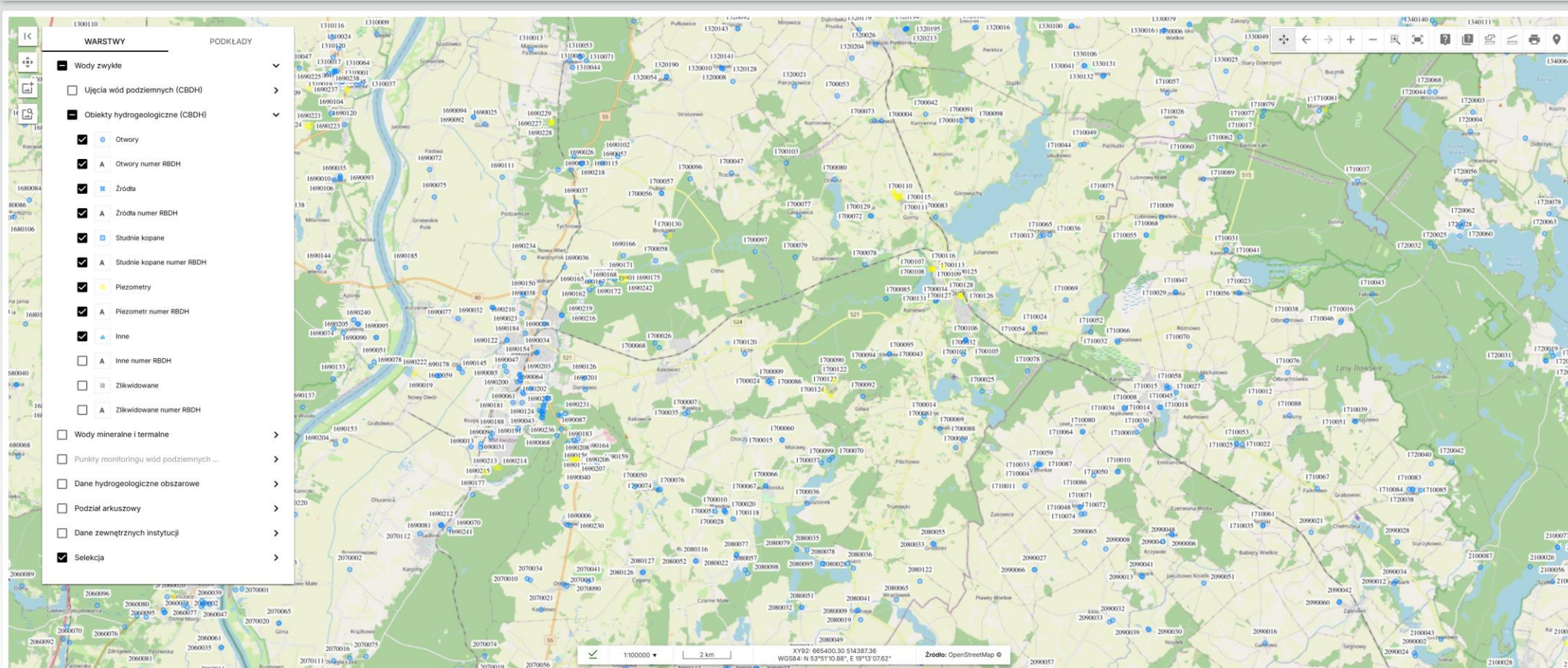
Państwowy Instytut Geologiczny  
Państwowy Instytut Badawczy



CBDH  
MINERALNE

CBDH MWP Mineralne Mapa

Regulamin Instrukcja Schowek Kolejka Zgłoś problem Wyloguj się Twoja sesja wygaśnie za 30 min PL



Państwowy Instytut Geologiczny  
Państwowy Instytut Badawczy  
państwowa służba geologiczna

[pgi.gov.pl](https://pgi.gov.pl)

11. FORUM PSG PAŃSTWOWEJ SŁUŻBY  
GEOLOGICZNEJ  
DZIEDZINOWE ZASOBY GEOLOGICZNYCH  
BAZ DANYCH: OD JAKOŚCI DO UŻYTECZNOŚCI

# Informacja hydrogeologiczna – HydroGeoPortal <https://epsh.pgi.gov.pl/epsh>

Państwowy Instytut Geologiczny  
Państwowy Instytut Badawczy

epsh HydroGeoPortal

Informacja o plikach cookie  
Używamy plików cookies, aby ułatwić Ci korzystanie z naszego serwisu oraz do celów statystycznych. Jeśli nie blokujesz tych plików, to zgadzasz się na ich użycie oraz zapisanie w pamięci urządzenia. Pamiętaj, że możesz samodzielnie zarządzać cookies, zmieniając ustawienia przeglądarki.

HEXAGON GEOSPATIAL

Zawartość mapy

Kategorie Warstwy Źródła danych

MHP-GUPW 1:50 000 harmonogram n  
Dane GUGIK

Narzędzia Pomiary Źródła danych Zaznaczanie Wyszukiwanie Edycja Logowanie

1: 3208250 Domyślny język przeglądarki

MHP-GUPW - Harmonogram realizacji

otwarte dane do pobrania –  
pogrupowane w kategorie  
tematyczne

Okno podglądu

warmińsko-mazurskie  
podlaskie  
wielkopolski mazowiecki  
łódzki  
świętokrzyski  
śląskie  
lubelskie  
dolnośląskie  
północno-karpackie

X: 800300.57 Y: 692359.57  
N: 55°1'43.41" E: 22°0'38.22"

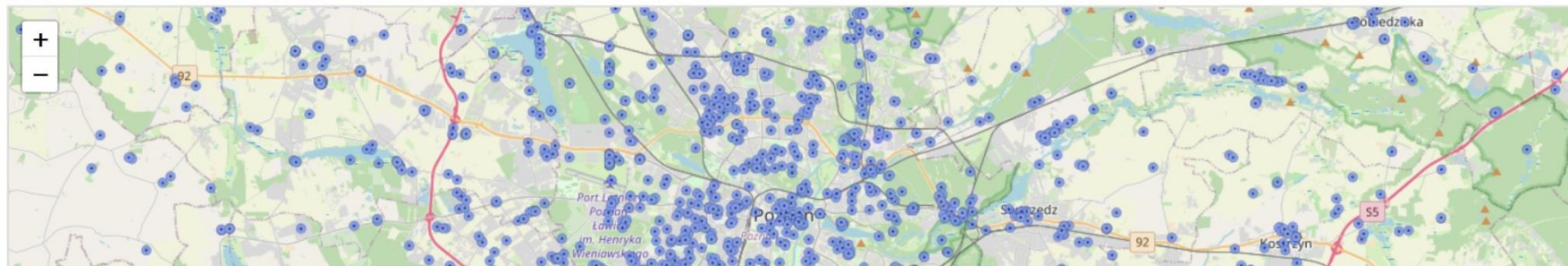
0 90 180 km



Państwowy Instytut Geologiczny  
Państwowy Instytut Badawczy  
państwowa służba geologiczna

[pgi.gov.pl](https://pgi.gov.pl)

11. FORUM PSG PAŃSTWOWEJ SŁUŻBY  
GEOLOGICZNEJ  
DZIEDZINOWE ZASOBY GEOLOGICZNYCH  
BAZ DANYCH: OD JAKOŚCI DO UŻYTECZNOŚCI




Wyszukaj

Hydrogeologia - Jednolite Części Wód Podziemnych (JCWPd): do 2015 r. (161), 2016-2021 (172), 2022-2027 (174)

#### Hydrogeologia - obiekty hydrogeologiczne

REST  [https://cbdgmapa.pgi.gov.pl/arcgis/rest/services/hydrogeologia/cbdh\\_otwory/MapServer](https://cbdgmapa.pgi.gov.pl/arcgis/rest/services/hydrogeologia/cbdh_otwory/MapServer)

WMS  [https://cbdgmapa.pgi.gov.pl/arcgis/services/hydrogeologia/cbdh\\_otwory/MapServer/WMServer](https://cbdgmapa.pgi.gov.pl/arcgis/services/hydrogeologia/cbdh_otwory/MapServer/WMServer)

WFS  [https://cbdgmapa.pgi.gov.pl/arcgis/services/hydrogeologia/cbdh\\_otwory/MapServer/WFSServer](https://cbdgmapa.pgi.gov.pl/arcgis/services/hydrogeologia/cbdh_otwory/MapServer/WFSServer)

GeoLOG  [Otwórz mapę](#)

Hydrogeologia - monitoring wód podziemnych

Hydrogeologia - zasoby dyspozycyjne - obszary bilansowe

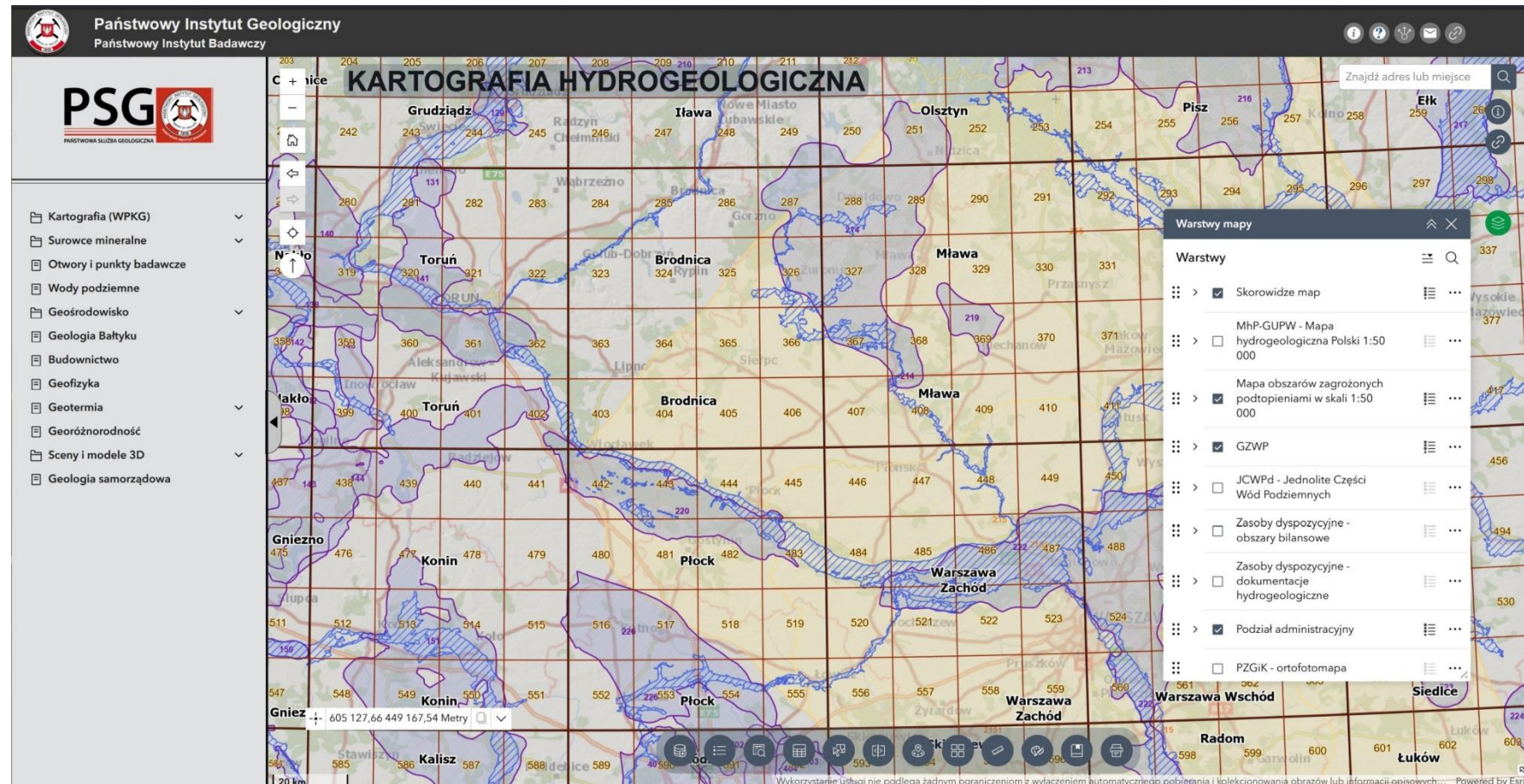
Hydrogeologia - zasoby dyspozycyjne - dokumentacje hydrogeologiczne

Hydrogeologia - Mapa Hydrogeologiczna Polski (MHP) - wydajność 1:50 000

Hydrogeologia, Geozagrożenia - obszary zagrożone powodzią od wód gruntowych (podtopienia)

## Przeglądarki mapowe

## Dostęp do map rastrowych i objaśnień



<https://geologia.pgi.gov.pl/mapy/?page=Kartografia-hydrogeologiczna>

<https://geolog.pgi.gov.pl/>

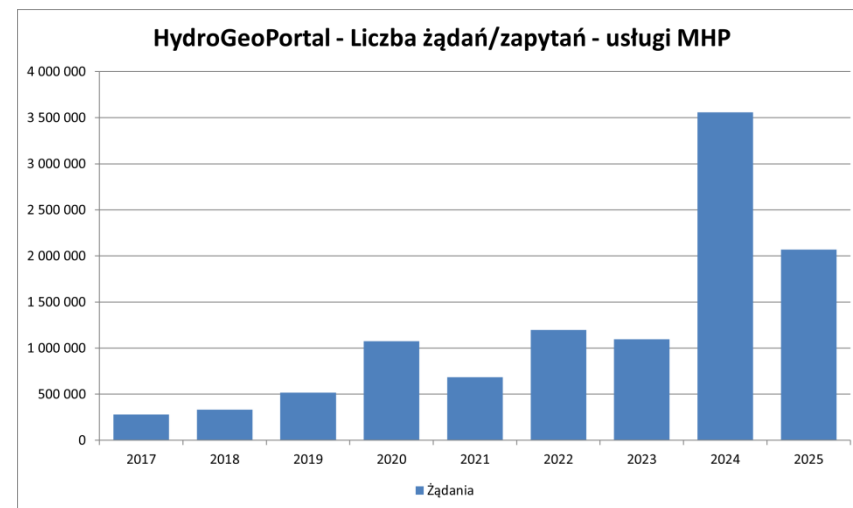
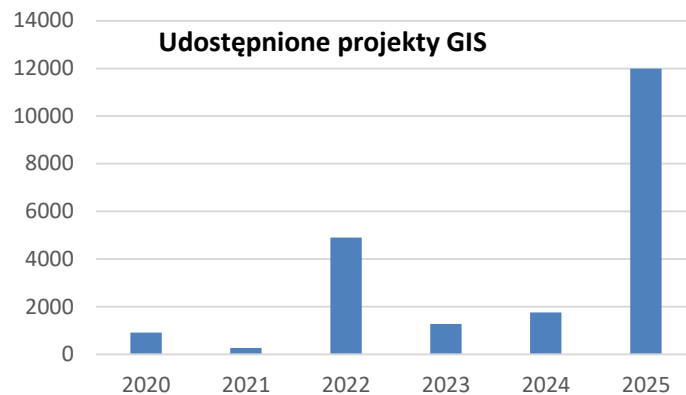
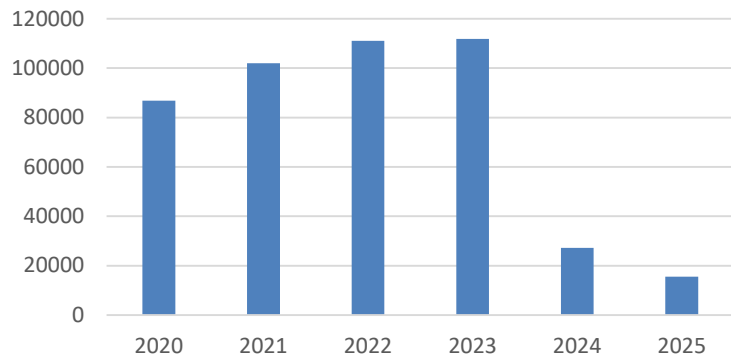


Państwowy Instytut Geologiczny  
Państwowy Instytut Badawczy  
państwowa służba geologiczna

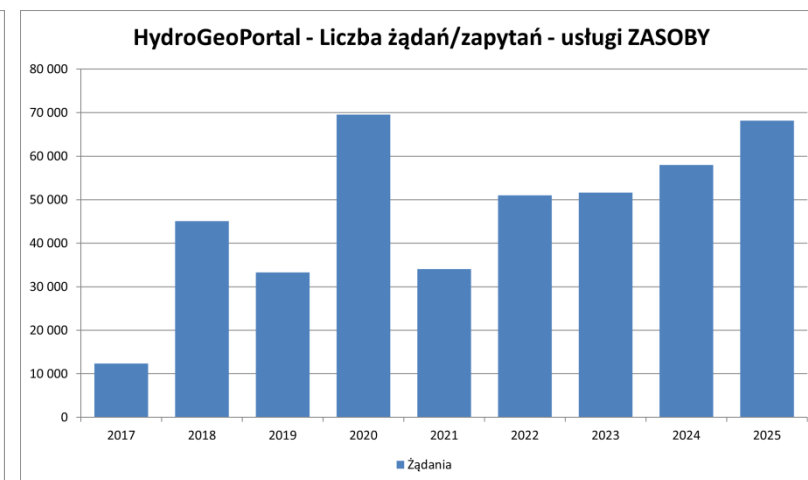
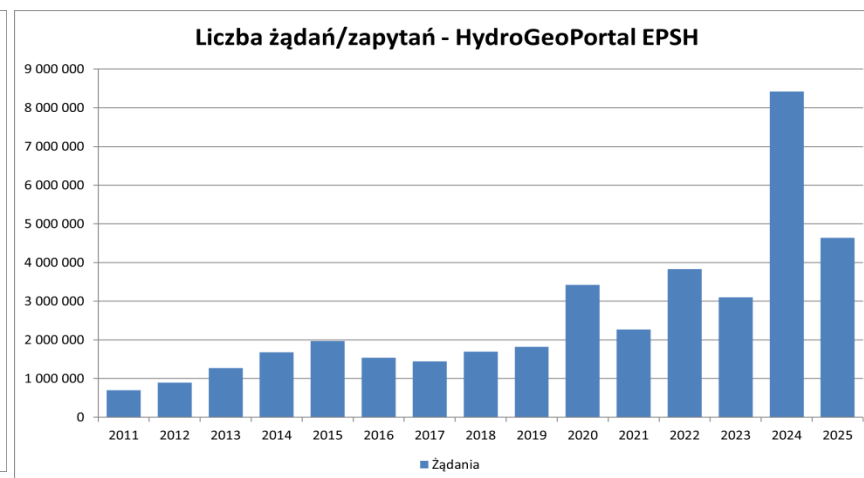
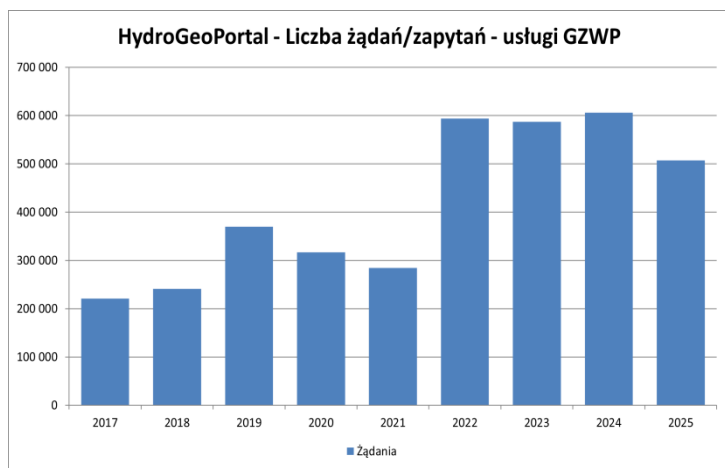
[pgi.gov.pl](https://pgi.gov.pl)

11. FORUM PSG PAŃSTWOWEJ SŁUŻBY  
GEOLOGICZNEJ  
DZIEDZINOWE ZASOBY GEOLOGICZNYCH  
BAZ DANYCH: OD JAKOŚCI DO UŻYTECZNOŚCI

Pobrane dane MHP (mapy, objaśnienia)



## Udostępnianie Informacji hydrogeologicznej w liczbach



Państwowy Instytut Geologiczny  
Państwowy Instytut Badawczy  
państwowa służba geologiczna

[pgi.gov.pl](http://pgi.gov.pl)

11. FORUM PSG PAŃSTWOWEJ SŁUŻBY  
GEOLOGICZNEJ  
DZIEDZINOWE ZASOBY GEOLOGICZNYCH  
BAZ DANYCH: OD JAKOŚCI DO UŻYTECZNOŚCI

# DZIĘKUJĘ ZA UWAGĘ!

© PIG-PIB, Warszawa 2026



Państwowy Instytut Geologiczny  
Państwowy Instytut Badawczy  
państwowa służba geologiczna

[pgi.gov.pl](http://pgi.gov.pl)

11. FORUM PSG PAŃSTWOWEJ SŁUŻBY  
GEOLOGICZNEJ  
DZIEDZINOWE ZASOBY GEOLOGICZNYCH  
BAZ DANYCH: OD JAKOŚCI DO UŻYTECZNOŚCI



Sfinansowano ze środków  
NARODOWEGO FUNDUSZU  
OCHRONY ŚRODOWISKA  
i GOSPODARKI WODNEJ