

Zasoby bazy danych Monitoring Wód Podziemnych (MWP)

Autorzy prezentacji:
Anna Mikołajczyk
Michał Galczak

Informacje z bazy danych Monitoring Wód Podziemnych

W bazie danych Monitoring Wód Podziemnych przechowywane są:
dane o punktach monitoringowych:

- monitoringu stanu ilościowego,
- monitoringu stanu chemicznego,
- monitoringu badawczego.

Są to:

- lokalizacja i informacje o punktach monitoringu wód podziemnych,
- wyniki pomiarów położenia zwierciadła wody podziemnej - głębokości od powierzchni terenu [m] lub wydajności [l/s],
- wyniki analiz chemicznych próbek wody.

Historia: <https://www.pgi.gov.pl/dokumenty-pig-pib-all/publikacje-2/przeglad-geologiczny/2019/grudzien-2019/7475-historia-monitoringu-wod-podziemnych-w-panstwowym-instytucie-geologicznym/file.html>





Informacje dostępne w serwisach Państwowego Instytutu Geologicznego - PIB

Lokalizacja, informacje o punktach, pomiary z ostatniego miesiąca, wyniki analiz chemicznych próbek wody z ostatniego roku

- GeoLog <https://geolog.pgi.gov.pl/>
- Geologia <https://geologia.pgi.gov.pl/mapy/>
- HydroGeoPortal <https://epsh.pgi.gov.pl/epsh/>

WMS, REST

- <https://baza.pgi.gov.pl/geoportal/uslugi/gis>

▲	Hydrogeologia - monitoring wód podziemnych
REST	 https://cbdgmapa.pgi.gov.pl/arcgis/rest/services/hydrogeologia/mwp/MapServer
WMS	 https://cbdgmapa.pgi.gov.pl/arcgis/services/hydrogeologia/mwp/MapServer/WMServer
GeoLOG	 Otwórz mapę



Państwowy Instytut Geologiczny
Państwowy Instytut Badawczy
państwowa służba geologiczna

pgi.gov.pl

11. FORUM PSG PAŃSTWOWEJ SŁUŻBY
GEOLOGICZNEJ
DZIEDZINOWE ZASOBY GEOLOGICZNYCH
BAZ DANYCH: OD JAKOŚCI DO UŻYTECZNOŚCI



Menu

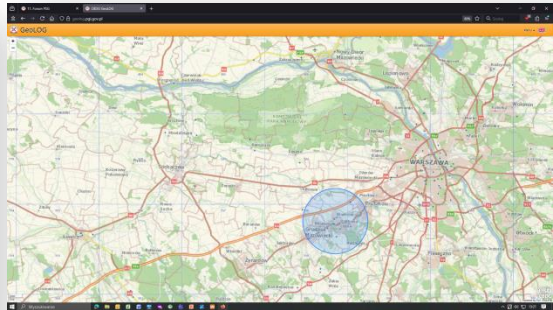
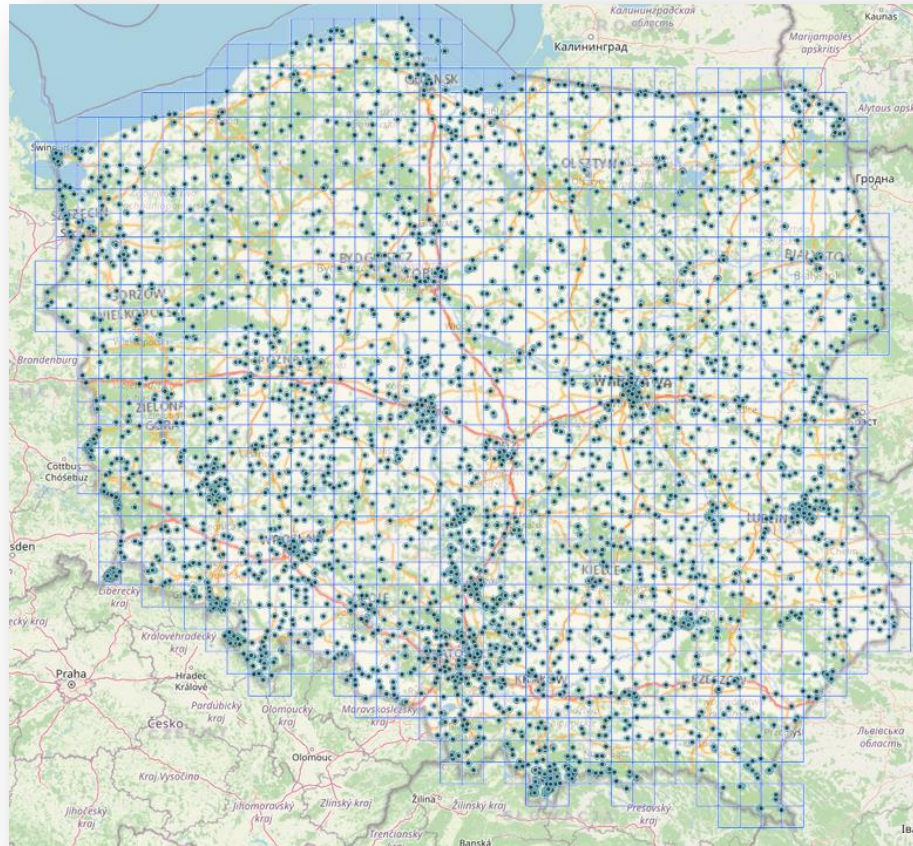
- Konfiguracja
- Legenda
- Wyszukaj miejsce
- Dodaj WMS
- Więcej

Dziedziny **Mapy** Warstwy Podkłady

Monitoring wód podziemnych MWP

Seryjne mapy arkuszwowe – skorowidz 1:50 000

Obiekty hydrogeologiczne CBDH



Wyniki

Monitoring wód podziemnych MWP

Punkty monitoringu

~ 1075

[Pokaż na mapie](#)

Identyfikator punktu (ID)	1075
Nr punktu monitoringu stanu ilościowego	I_211_3
Nr punktu monitoringu stanu chemicznego	717
Nr punktu monitoringu badawczego	null
Monitoring badawczy	Badawczy - aglomeracja Warszawa
Numer punktu monitoringu granicznego	null
Nr punktu monitoringu badawczego obszarów obciążonych siłą antropogeniczną	null
Nr punktu CBDH	5580173
Identyfikator UE 174	PLGW20065_007
Charakter punktu	Zwierciadło swobodne
Rodzaj otworu	II wierzona
Aktualnie obserwowany (monitoring stanu ilościowego i monitoring badawczy)	Tak
Rok budowy	1974
Y PL-1992	616924.76
Rzędna terenu [m n.p.m.]	476163.33
Głębokość otworu [m]	95.53
Głębokość ostateczna [m]	85
Głębokość zw. nawierconego [m]	0.5
Głębokość zw. ustalonego [m]	0.5
Głębokość ww. stop [m]	0.5
Głębokość ww. spąg [m]	82
Stratygrafia	Czwartorzęd (obejmuje góry Płoczen-Geias, Plejstocen i Holocen)
Litologia	piaski
Typ ośrodka	porowy
Rok rozpoczęcia obserwacji (monitoring stanu ilościowego lub monitoring badawczy)	1976
Rok zakończenia obserwacji (monitoring stanu ilościowego lub monitoring badawczy)	null
Województwo	mazowieckie
Powiat	pruszkowski
Gmina	Brwinów
Miejscowość	Brwinów
JCWpd 174	65
Analizy chemiczne	PhC: 1991, 1992, 1993, 1994, 1995, 1996, 1997, 1998, 1999, 2000, 2001, 2002, 2003, 2004, 2005, 2006, 2007, 2010, 2012, 2016, 2018, 2022 (https://mwp.gios.gov.pl); PSH: 2008, 2009, 2011, 2013, 2014, 2015, 2017, 2021, 2022; PSG: 2024
Data pomiaru	31.12.2025
Głębokość zwierciadła wody podziemnej od powierzchni terenu [m]	1.87
Wydajność [l/s]	null
Powiązane rekordy	GOBYDRO_GDB_HYDRO_HG_MWP_WSKAZNIKI_CHEM HG_MWP_POMIARY



Państwowy Instytut Geologiczny
Państwowy Instytut Badawczy
państwowa służba geologiczna

pgi.gov.pl

11. FORUM PSG PAŃSTWOWEJ SŁUŻBY
GEOLOGICZNEJ
DZIEDZINOWE ZASOBY GEOLOGICZNYCH
BAZ DANYCH: OD JAKOŚCI DO UŻYTECZNOŚCI

Informacje dostępne na Geoportalu Krajowym - centralnym węźle Infrastruktury Informacji Przestrzennej



Państwowy Instytut Geologiczny
Państwowy Instytut Badawczy
państwowa służba geologiczna

pgi.gov.pl



Państwowy Instytut Geologiczny
Państwowy Instytut Badawczy

Szukaj...



SŁUŻBA GEOLOGICZNA – PRAWO WODNE

O SŁUŻBIE

ZADANIA

MATERIAŁY INFORMACYJNE

DANE HYDROGEOLOGICZNE



Opis:

<https://dane.gov.pl/pl/>

Geoportal Krajowy:

https://mapy.geoportal.gov.pl/imap/lmgp_2.html?gpmap=gp0

- Wszystkie punkty monitoringowe archiwalne i obecnie obserwowane
- Lokalizacja i informacje o punktach
- Informacje o wykonanych analizach próbek wody w punkcie
- Pomiar z ostatniego miesiąca w punktach aktualnie obserwowanych

11. FORUM PSG PAŃSTWOWEJ SŁUŻBY
GEOLOGICZNEJ

DZIEDZINOWE ZASOBY GEOLOGICZNYCH
BAZ DANYCH: OD JAKOŚCI DO UŻYTECZNOŚCI

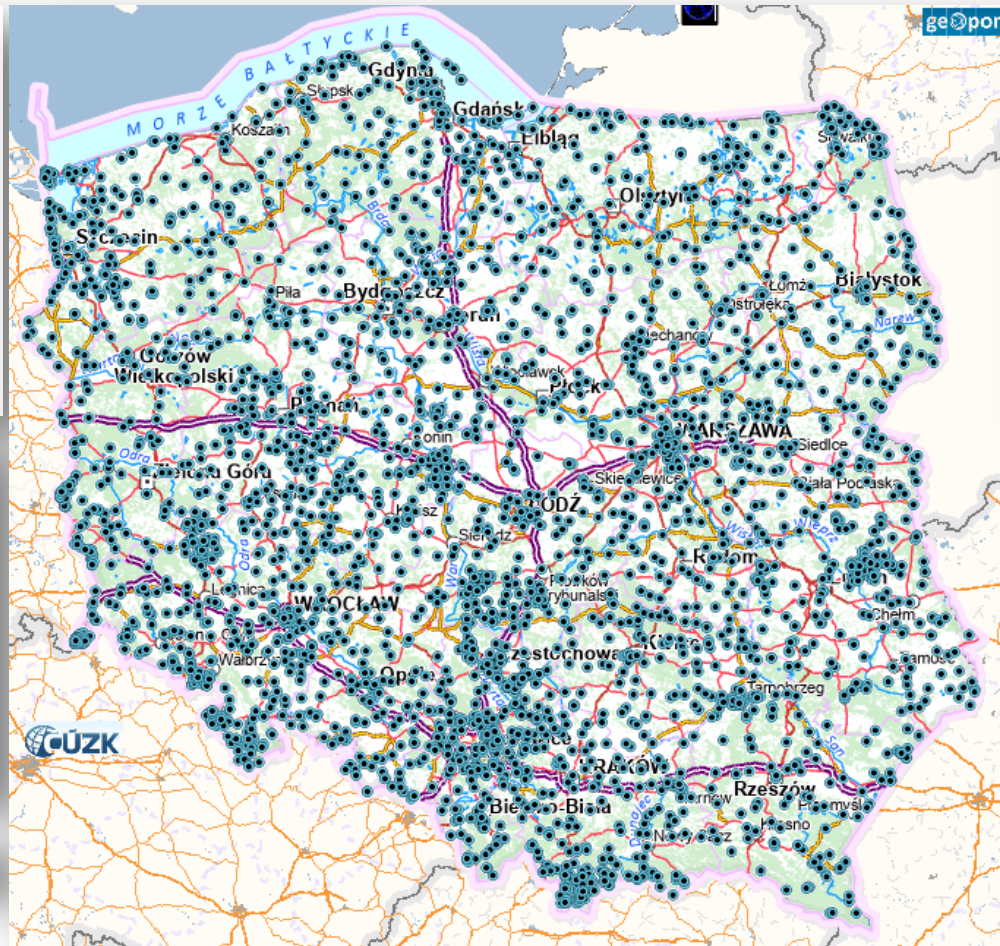


Zawartość mapy

Warstwy Wyszukaj warstwę Legenda

- Dane innych instytucji
- Krajowy Ośrodek Wsparcia Rolnictwa
- Krajowy Zasób Nieruchomości
- Główny Urząd Nadzoru Budowlanego
- Agencja Mienia Wojskowego
- Instytut Geodezji i Kartografii
- Instytut Meteorologii i Gospodarki Wodnej
- Państwowy Instytut Geologiczny

Hydrogeologia - Monitoring Wód Podziemnych



Wyszukiwanie nazw miejscowości

Wyszukiwana nazwa miejscowości lub kod SIMC:

Zółwin

Szukaj

Nazwa Wyczyść

- Zółwin, wieś, gm. Międzyrzecz-gmina miejsko-w...
- Zółwin, wieś, gm. Zwierzyn-gmina wiejska, pow...
- Zółwin, część miasta, gm. Bydgoszcz-gmina mie...
- Zółwin, wieś, gm. Brwinów-gmina miejsko-wiej...
- Zółwin, kolonia wsi, gm. Międzyrzecz-gmina mie...

WMS, Ewidencja gruntów i budynków
142103_5.0019.22/107

WMS, Hydrogeologia - Monitoring Wód Podziemnych
2031

Hydrogeologia - Monitoring Wód Podziemnych
2031

OBJECTID
2031

IdentyfikatorpunktuID
1290

Numerpunktu monitoringustanuilościowego
II_2_1

Numerpunktu monitoringustanuchemicznego
241

Numerpunktu monitoringubadawczego
Monitoringbadawczy
Badawczy - aglomeracja Warszawa

Numerpunktu monitoringugranicznego
Numerpunktu monitoringubadawczegoobszarowo
NumerpunktuCBDH
5580143

IdentyfikatorUE174
PLGW200065_008

WMS WMTS

Lista zdefiniowanych usług:

- Państwowy Instytut Geologiczny - Państwowy Instytut Badawczy



Państwowy Instytut Geologiczny
Państwowy Instytut Badawczy
państwowa służba geologiczna

pgi.gov.pl

**11. FORUM PSG PAŃSTWOWEJ SŁUŻBY
GEOLOGICZNEJ**
**DZIEDZINOWE ZASOBY GEOLOGICZNYCH
BAZ DANYCH: OD JAKOŚCI DO UŻYTECZNOŚCI**

Kwartalne Biuletyny Informacyjne Wód Podziemnych oraz Roczniki Hydrogeologiczne



Państwowy Instytut Geologiczny
Państwowy Instytut Badawczy
państwowa służba geologiczna

[pgi.gov.pl](https://www.pgi.gov.pl)



Państwowy Instytut Geologiczny
Państwowy Instytut Badawczy

Szukaj...



SŁUŻBA GEOLOGICZNA – PRAWO WODNE

O SŁUŻBIE

ZADANIA

MATERIAŁY INFORMACYJNE

DANE HYDROGEOLOGICZNE



<https://www.pgi.gov.pl/psh/materialy-informacyjne-psh/kwartalny-biuletyn-informacyjny-wod-podziemnych.html>

<https://www.pgi.gov.pl/psh/materialy-informacyjne-psh/rocznik-hydrogeologiczny-psh.html>

- Od 2003 roku, pierwotnie PSH, od 2024 PSG
- Informacje o punktach monitoringowych wód podziemnych
- Średnie głębokości zwierciadła wody podziemnej od powierzchni terenu [m] lub wydajność [l/s] – miesięczne, kwartalne, półroczne, roczne
- W układzie roku hydrologicznego
- Wyniki analiz próbek wody (w Rocznikach)

11. FORUM PSG PAŃSTWOWEJ SŁUŻBY
GEOLOGICZNEJ

DZIEDZINOWE ZASOBY GEOLOGICZNYCH
BAZ DANYCH: OD JAKOŚCI DO UŻYTECZNOŚCI

Dane na wniosek

Trwają prace związane z udostępnianiem on-line danych pomiarowych.
Przewidywany termin – rok 2027.

Do tego czasu zestawienia danych z dłuższych okresów obserwacji dostępne na wniosek.

<https://www.pgi.gov.pl/oferta-inst/gromadzenie-i-udostepnianie-informacji/hydrogeologicznej.html>

Załącznik 1

Załącznik nr 1 do Zasady dostępu do informacji hydrogeologicznej zbieranej i przetwarzanej przez państwową służbę geologiczną realizującą zadania określone w ustawie z dnia 20 lipca 2017 r. - Prawo wodne

Wniosek o udostępnienie informacji hydrogeologicznej zbieranej i przetwarzanej przez państwową służbę geologiczną realizującą zadania określone w ustawie z dnia 20 lipca 2017 r. - Prawo wodne

Monitoring Wód Podziemnych (MWP)



Państwowy Instytut Geologiczny
Państwowy Instytut Badawczy
państwowa służba geologiczna

[pgi.gov.pl](https://www.pgi.gov.pl)

11. FORUM PSG PAŃSTWOWEJ SŁUŻBY
GEOLOGICZNEJ
DZIEDZINOWE ZASOBY GEOLOGICZNYCH
BAZ DANYCH: OD JAKOŚCI DO UŻYTECZNOŚCI

DZIĘKUJĘ ZA UWAGĘ!

© PIG-PIB, Warszawa 2026



Państwowy Instytut Geologiczny
Państwowy Instytut Badawczy
państwowa służba geologiczna

pgi.gov.pl

**11. FORUM PSG PAŃSTWOWEJ SŁUŻBY
GEOLOGICZNEJ**
**DZIEDZINOWE ZASOBY GEOLOGICZNYCH
BAZ DANYCH: OD JAKOŚCI DO UŻYTECZNOŚCI**



Sfinansowano ze środków
**NARODOWEGO FUNDUSZU
OCHRONY ŚRODOWISKA
i GOSPODARKI WODNEJ**