

Informacja geologiczna z obszarów morskich RP

Urszula Pączek

11. FORUM PAŃSTWOWEJ SŁUŻBY GEOLOGICZNEJ

DZIEDZINOWE ZASOBY GEOLOGICZNYCH BAZ DANYCH: OD JAKOŚCI DO UŻYTECZNOŚCI



Polish Geological Institute
National Research Institute
Polish Geological Survey

pgi.gov.pl

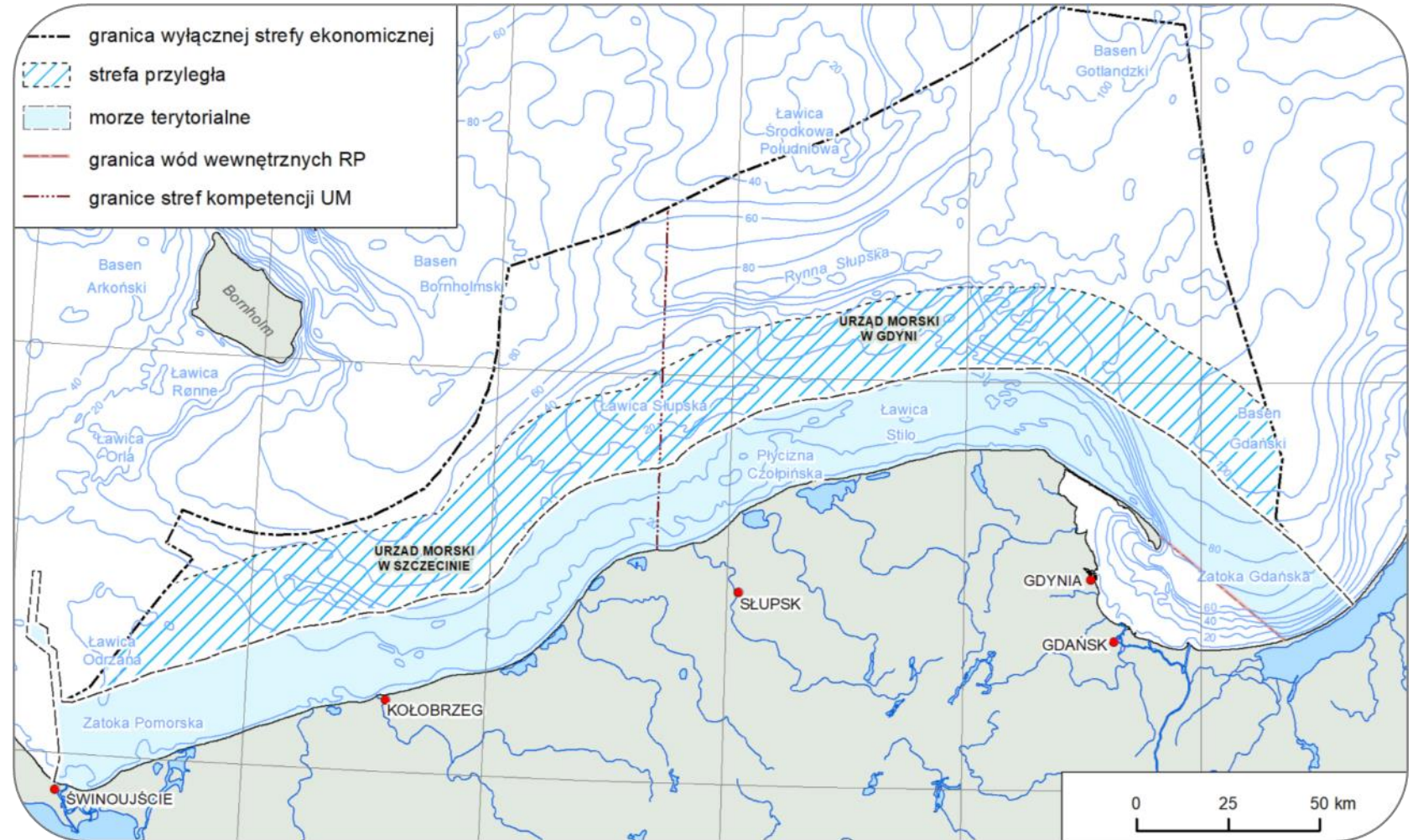


NARODOWY FUNDUSZ
OCHRONY ŚRODOWISKA
i GOSPODARKI WODNEJ

OBSZARY MORSKIE RZECZPOSPOLITEJ POLSKIEJ

Wg Ustawy z dnia 21 marca 1991 r. o obszarach morskich Rzeczypospolitej Polskiej i administracji morskiej (Dz.U. 2024 poz. 1125) obszarami morskimi Rzeczypospolitej Polskiej są:

- ❖ Morskie wody wewnętrzne
- ❖ Morze terytorialne
- ❖ Strefa przyległa
- ❖ Wyłączna strefa ekonomiczna



INFORMACJA GEOLOGICZNA

- **Informacją geologiczną** są dane i próbki geologiczne wraz z wynikami ich przetworzenia i interpretacji, w szczególności przedstawione w dokumentacjach geologicznych oraz zapisane na informatycznych nośnikach danych ([Dz.U. 2026 poz. 69](#)).
- Prawo do informacji geologicznej przysługuje **Skarbowi Państwa**, a zagadnienia z nią związane uregulowane są w:
 - ✓ Ustawie z dnia 9 czerwca 2011 r. Prawo geologiczne i górnicze (tekst jednolity Dz.U. 2026 poz. 69)
 - ✓ Rozporządzeniu Ministra Środowiska z dnia 9 czerwca 2015 r. w sprawie przekazywania informacji z bieżącego dokumentowania przebiegu prac geologicznych (Dz.U. z 2015 r., poz. 903).
 - ✓ Rozporządzeniu Ministra Środowiska z dnia 30 października 2017 r. w sprawie gromadzenia i udostępniania informacji geologicznej (Dz.U. 2017 Poz. 2075)
 - ✓ Rozporządzeniu Ministra Środowiska z dnia 20 grudnia 2011 r. w sprawie korzystania z informacji geologicznej za wynagrodzeniem (Dz.U. 2011 Nr 292, poz. 1724)
 - ✓ Zasadach dostępu do informacji geologicznej gromadzonej przez państwową służbę geologiczną w zasobach Centralnego Archiwum Geologicznego oraz bazach danych geologicznych (załącznik nr 1 do zarządzenia Dyrektora PIG-PIB nr 2 z dnia 02.02.2026 r.)



DZIEDZINOWE BAZY MORSKICH DANYCH GEOLOGICZNYCH I GEOFIZYCZNYCH W ODDZIALE GEOLOGII MORZA PIG-PIB

1985 – początek gromadzenia przez Oddział Geologii Morza (OGM) PIG-PIB danych w wersji numerycznej
(dane gromadzone w ośrodku obliczeniowym Geofizyki – Toruń, na komputerach typu Mainframe)

1993 – OGM przejmuje dane w postaci plików tekstowych i przenosi na komputer typu PC
(przeniesienie danych do struktur DBF, pierwszy program obsługi pod DOS)

1994 – powstaje system powiązanych baz danych geologicznych NEPTUN
(tematyczne bazy powiązane wspólnym programem obsługi pod Windows)

1997 – początek tworzenia bazy GEOECHO
(baza interpretacji materiałów geofizycznych w postaci wektorowej)

...

2026 – 4 dziedzinowe bazy morskich danych geologicznych i geofizycznych

(relacyjne bazy danych)



Polish Geological Institute
National Research Institute
Polish Geological Survey

pgi.gov.pl

DZIEDZINOWE BAZY MORSKICH DANYCH GEOLOGICZNYCH I GEOFIZYCZNYCH ZINTEGROWANE Z CENTRALNĄ BAZĄ DANYCH GEOLOGICZNYCH

NEPTUN - metadane dotyczące robót i prac geologicznych, punktów dokumentacyjnych, pobranych próbek oraz wyniki analiz

Punkt	Zawartość frakcji %											Parametry rozkładu wielkości ziarna wg Folk, Ward (1957)						Nr pola wg diagramu C/M (Passega 1964)
	> 32	16 - 32	8 - 16	4 - 8	2 - 4	1 - 2	0,5 - 1	0,25 - 0,5	0,125 - 0,25	0,063 - 0,125	< 0,063	Mz	d	Sk	Kg	Md	Mz	
	mm	mm	mm	mm	mm	mm	mm	mm	mm	mm	mm	Φ	Φ	Φ	Φ	mm	mm	
4D_II_C001	0	0	0,00	0,00	0,02	0,42	2,33	5,58	75,24	16,33	0,08	2,59	0,48	-0,10	1,29	0,17	0,17	(V)
4D_II_C002	0	0	0,00	0,00	0,00	0,19	0,93	26,59	65,39	6,82	0,09	2,27	0,51	-0,05	1,07	0,21	0,21	(IV)
4D_II_C003	0	0	0,00	0,00	0,14	2,16	18,37	20,96	36,41	21,77	0,19	2,06	1,03	-0,22	0,77	0,22	0,24	(I)
4D_II_C004B	0	6,93	17,78	13,83	10,43	9,93	15,54	17,59	6,20	1,54	0,22	-0,95	2,18	-0,01	0,66	1,86	1,93	(I)
4D_II_C005	0	0	0,00	0,00	0,18	1,35	27,86	51,22	18,50	0,86	0,02	1,40	0,67	0,03	0,95	0,38	0,38	(I)



KARTA PUNKTU DOKUMENTACYJNEGO

1 / 1

Nazwa punktu: V019

Nazwa arch.:

Rzędna [m n.p.m.]: -9.90 Y92: 325022.8

ID punktu: 15840

ID rejonu: 119

Długość rdzenia [m]: 3.00 X92: 728199.9

Rejon: Ujście Stupi - Kanał Szczuczy - 4D etap II

Data pobrania: 2021-05-21T20:09:00

Zlecil: Narodowy Fundusz Ochrony Środowiska i Gospodarki Wodnej

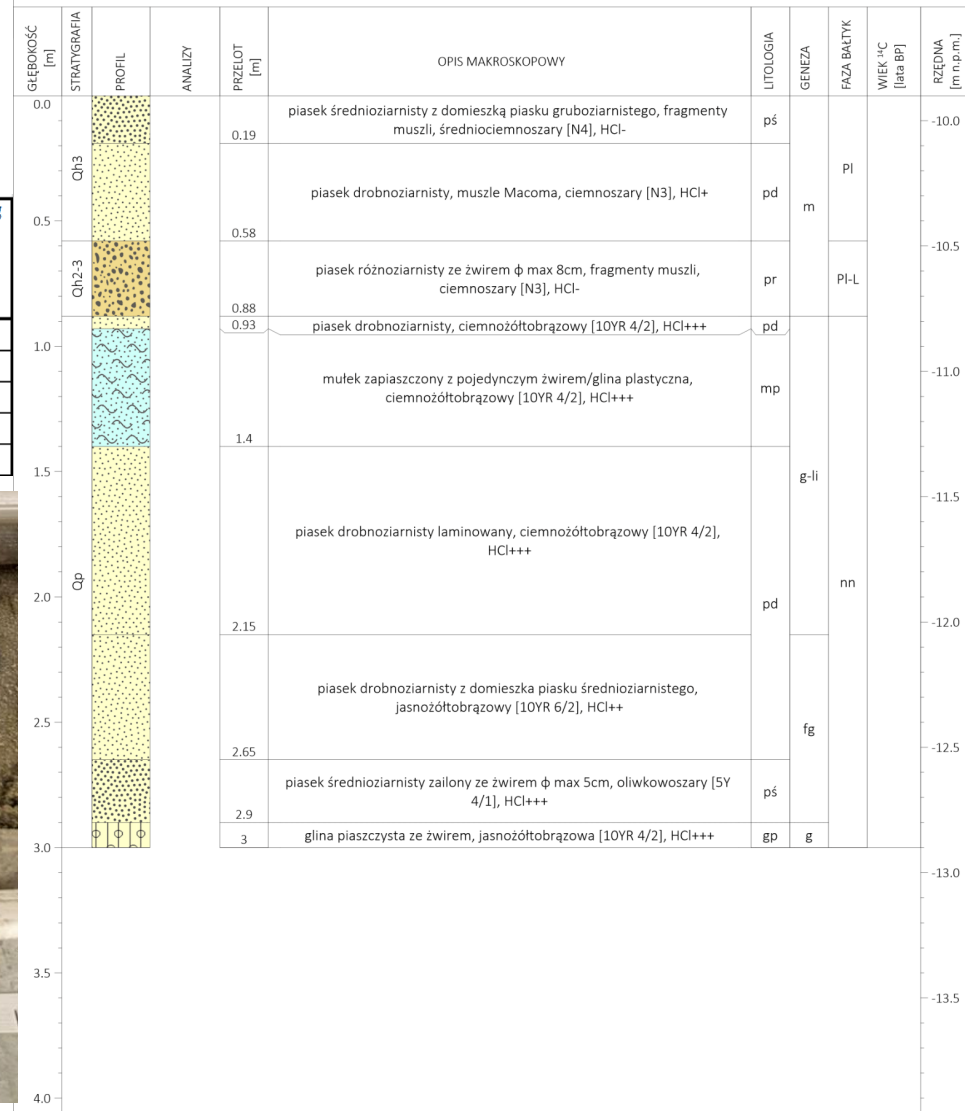
System: wibrosonda

Wykonał: MEWO S.A., Straszyn 83-010, ul. Starogardzka 16

Zweryfikował: Dorota Koszka-Maroń

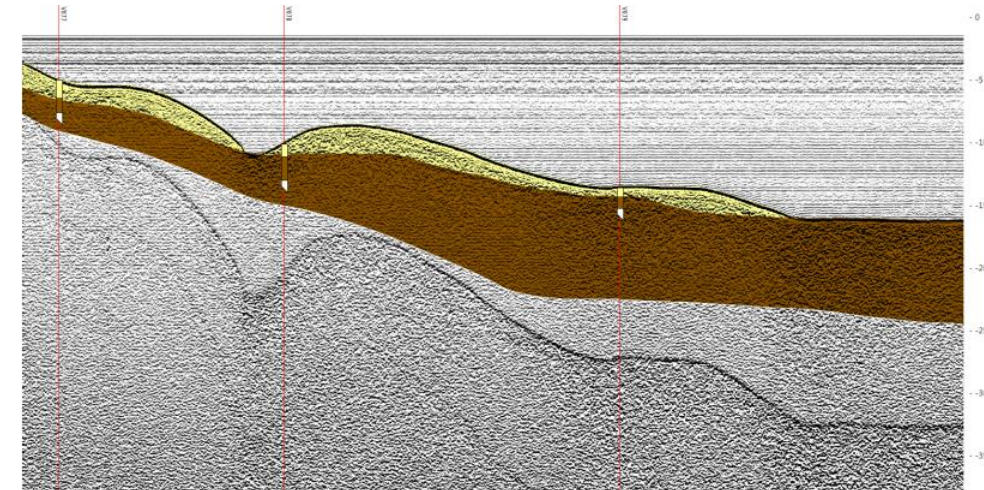
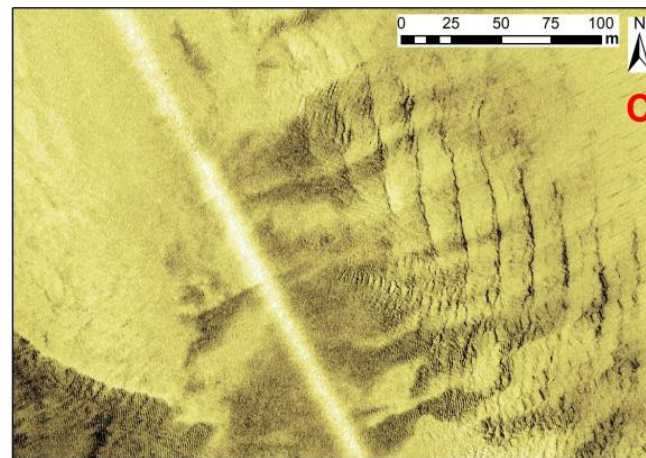
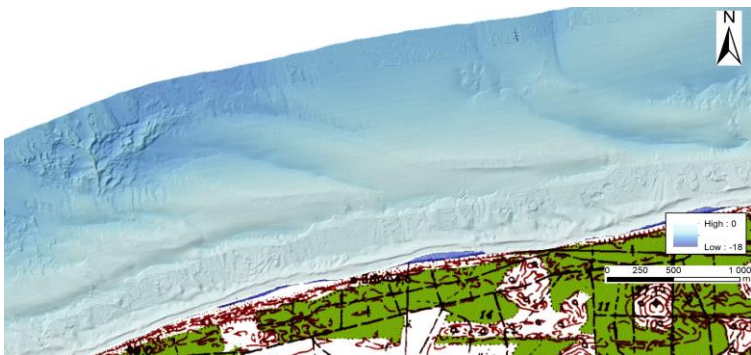
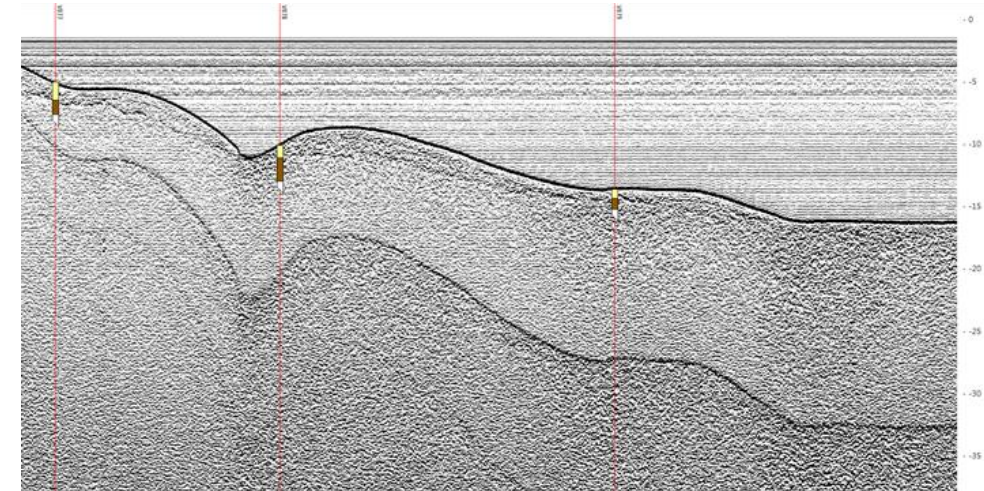
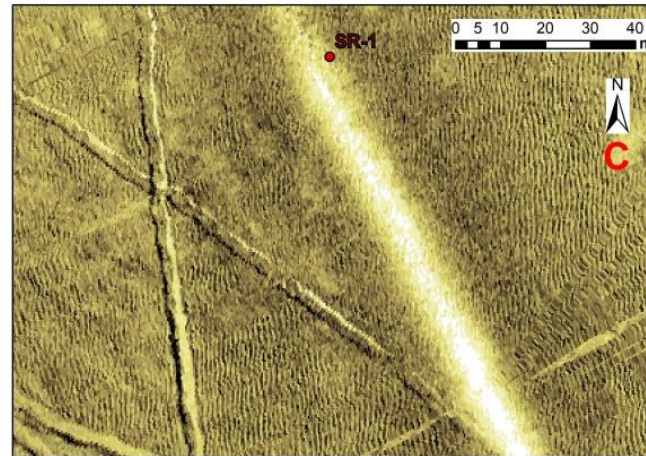
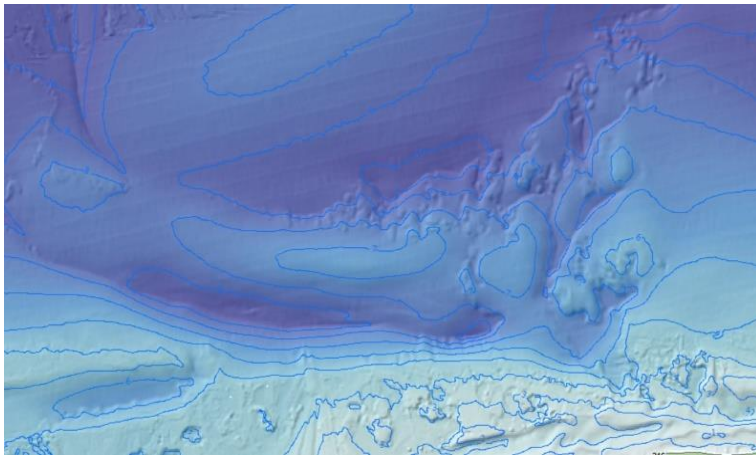
Opisał: D. Kaulbarsz

Data weryfikacji: 21.11.2022



DZIEDZINOWE BAZY MORSKICH DANYCH GEOLOGICZNYCH I GEOFIZYCZNYCH ZINTEGROWANE Z CENTRALNĄ BAZĄ DANYCH GEOLOGICZNYCH

GeoEcho - baza morskich danych i metadanych geofizycznych (batymetria, sonar, sejsmika) – metadane dotyczące robót geofizycznych, profili geofizycznych, typu badań, rodzaj sprzętu, parametrów akwizycji oraz interpretacje analogowych rejestracji.

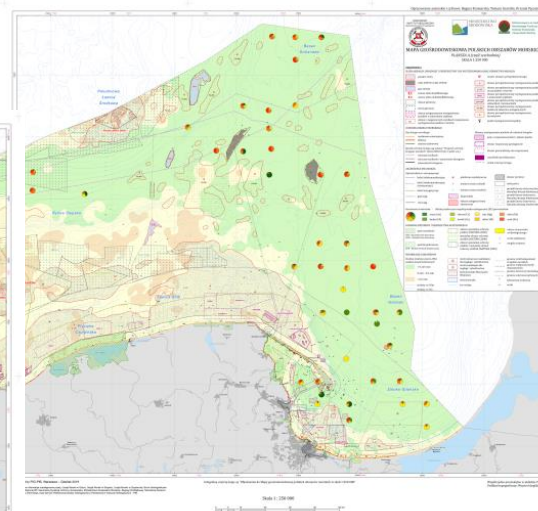
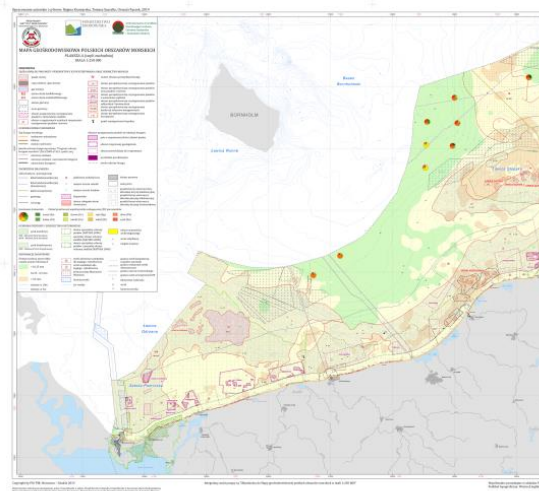
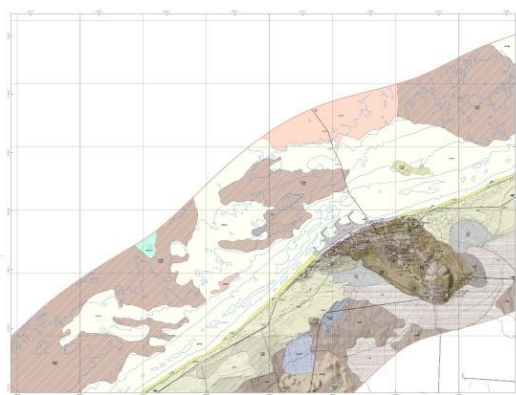
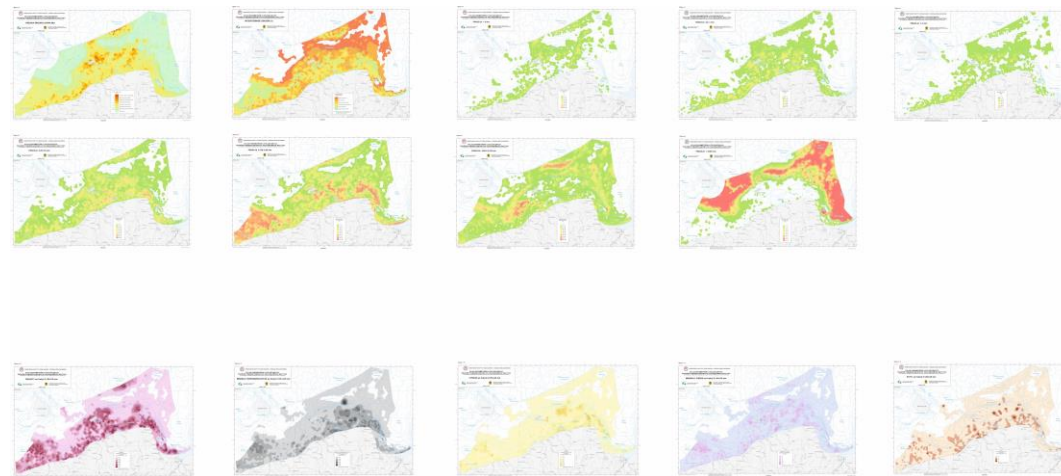
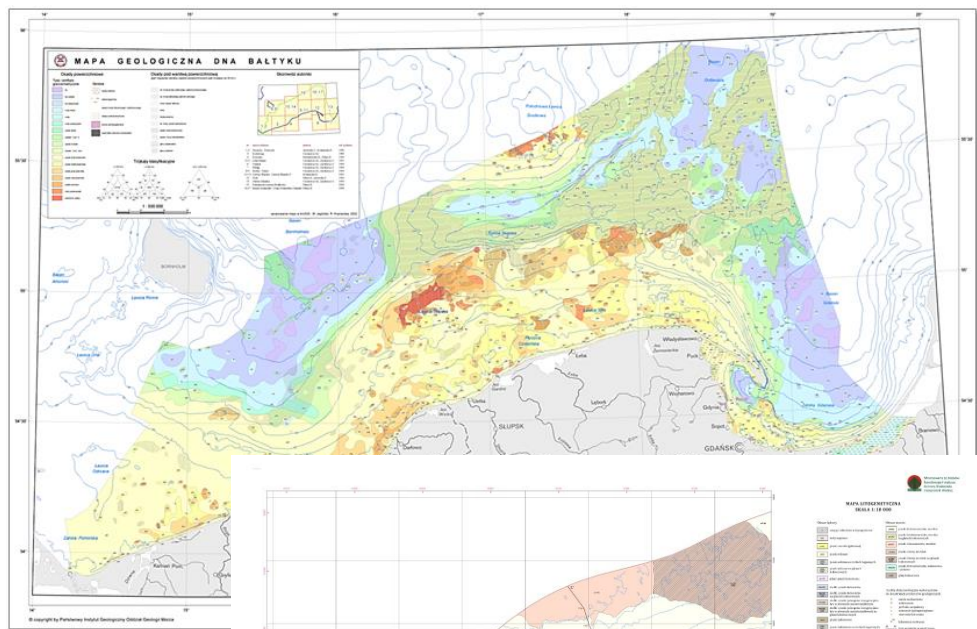


Polish Geological Institute
National Research Institute
Polish Geological Survey

pgi.gov.pl

DZIEDZINOWE BAZY MORSKICH DANYCH GEOLOGICZNYCH I GEOFIZYCZNYCH ZINTEGROWANE Z CENTRALNĄ BAZĄ DANYCH GEOLOGICZNYCH

GeoMorze - baza morskich danych przestrzennych (danych geologicznych opracowanych do postaci GIS): lokalizacja punktów pobrania próbek powierzchniowych i rdzeni osadów oraz robót geofizycznych, mapy geologiczne, mapy tematyczne.



Polish
National Research Institute
Polish Geological Survey

pgi.gov.pl

DZIEDZINOWE BAZY MORSKICH DANYCH GEOLOGICZNYCH I GEOFIZYCZNYCH ZINTEGROWANE Z CENTRALNĄ BAZĄ DANYCH GEOLOGICZNYCH

Repozytorium Plików Ciężkich – narzędzie do deponowania zestawów danych o dużych rozmiarach (tzw. plików ciężkich) oraz archiwizowania zestawów danych (tzw. datasetów):

- surowe i przetworzone dane geofizyczne: MBES, SSS, sejsmika, magnetometr, CTD oraz dane nawigacyjne pomiarów
- projekty danych geofizycznych wraz z interpretacjami



CBDG Repozytorium plików

[Wyszukiwanie](#) [Pomoc](#) [Kontakt](#)

Wyszukiwanie

Pokaż 10 pozycji

[Poprzednia](#) [1](#) [2](#) [3](#) [4](#) [5](#) [6](#) [Następna](#)

ID	Nazwa pliku	Kategoria	Rejon	Wprowadzono
+	8 K4DE1_sbp_raw.zip	Rejestracje geofizyczne	Władysławowo - Lubiato	2019/07/05
+	9 K4DE1_sss_raw.zip	Rejestracje sonarowe	Władysławowo - Lubiato	2019/07/05
+	10 K4DE1_mbes_raw.zip	Rejestracje batymetryczne	Władysławowo - Lubiato	2019/07/05
+	15 PK4D_sbp_raw.zip	Rejestracje geofizyczne	Karwia - Jastrzębia Góra	2019/07/08
+	16 K4DE1-LiDAR-cliff1-fin.zip	Przetworzone dane LiDAR	Chłapowo	2019/07/05
+	17 K4DE1-LiDAR-cliff2-fin.zip	Przetworzone dane LiDAR	Chłapowo	2019/07/09
+	18 K4DE1-LiDAR-cliff3-fin.zip	Przetworzone dane LiDAR	Chłapowo	2019/07/09
+	19 K4DE1-LiDAR-cliff4-fin.zip	Przetworzone dane LiDAR	Rozewie	2019/07/09
+	20 PK4D_mbes_raw.zip	Rejestracje batymetryczne	Karwia - Jastrzębia Góra	2019/07/08
+	21 K4DE1-LiDAR-TLS-cliff1_raw.zip	Rejestracje LiDAR	Chłapowo	2019/07/09

Pozycje od 1 do 10 z 54 łącznie

[Poprzednia](#) [1](#) [2](#) [3](#) [4](#) [5](#) [6](#) [Następna](#)

[Powrót do wyszukiwania](#)

Państwowy Instytut Geologiczny - Państwowy Instytut Badawczy



Polish Geological Institute
National Research Institute
Polish Geological Survey

pgi.gov.pl

CZYLI ILE?

> 17 000 punktów
badawczych

> 19 000 km profilowania
geofizycznego

> 88 000 próbek

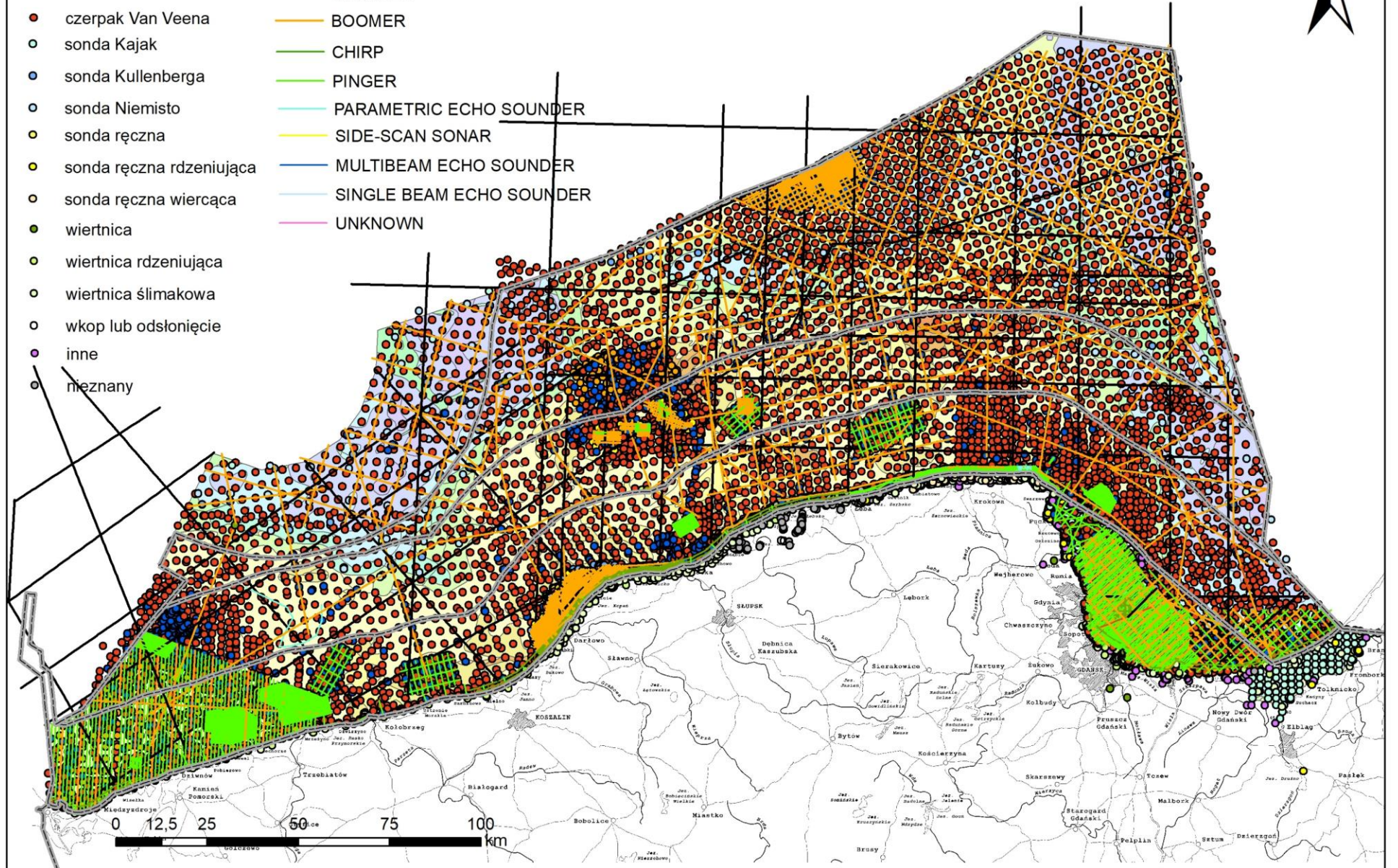
> 350 warstw
informacyjnych (włączając
tabele, rastry i widoki)

PRÓBNIK

- wibrosonda
- box corer
- czerpak Van Veena
- sonda Kajak
- sonda Kullenberga
- sonda Niemisto
- sonda ręczna
- sonda ręczna rdzeniująca
- sonda ręczna wiercąca
- wiertnica
- wiertnica rdzeniująca
- wiertnica ślimakowa
- wkop lub odślonięcie
- inne
- nieznan

URZĄDZENIE

- AIRGUN
- SPARKER
- BOOMER
- CHIRP
- PINGER
- PARAMETRIC ECHO SOUNDER
- SIDE-SCAN SONAR
- MULTIBEAM ECHO SOUNDER
- SINGLE BEAM ECHO SOUNDER
- UNKNOWN



Polish Geological Institute
National Research Institute
Polish Geological Survey

ŹRÓDŁO INFORMACJI GEOLOGICZNEJ Z OBSZARÓW MORSKICH RP

- Mapa geologiczna dna Bałtyku w skali 1:200 000 (Mojski red., 1989-1995, 17 arkuszy);
- Atlas geologiczny południowego Bałtyku w skali 1:500 000 (Mojski red. 1995);
- Atlas geochemiczny południowego Bałtyku w skali 1:500 000 (Szczepańska T. i Uścińowicz SZ., 1994);
- Mapa geologiczna dna Bałtyku bez osadów czwartorzędowych w skali 1:500 000 (Kramarska red. 1999);
- Atlas parametrów litologicznych osadów powierzchniowych (Kramarska R., Jegliński W. i in., 2005);
- Mapa geodynamiczna strefy brzegowej (Dobrcki R., Zachowicz J., Uścińowicz Sz., 1999-2003)
- Mapa siedlisk dennych na gładzowisku Ławicy Słupskiej – 3. poziom klasyfikacji EUNIS (Kramarska i in., 2011)
- Rozpoznanie i wizualizacja budowy geologicznej Zatoki Gdańskiej i Pomorskiej, skala 1:100 000 (Uścińowicz Sz. red/Kramarska R. red., 2008/2013);
- Kartografia 4D w strefie brzegowej południowego Bałtyku, skala 1:10 000 (Uścińowicz kier. 2013 ->);
- Mapa geośrodowiskowa polskich obszarów morskich (Kramarska red., 2019; Kaulbarsz, Kramarska red., 2025)



**KATALOG
PRODUKTÓW**

- Mapa geologiczna polskich obszarów morskich



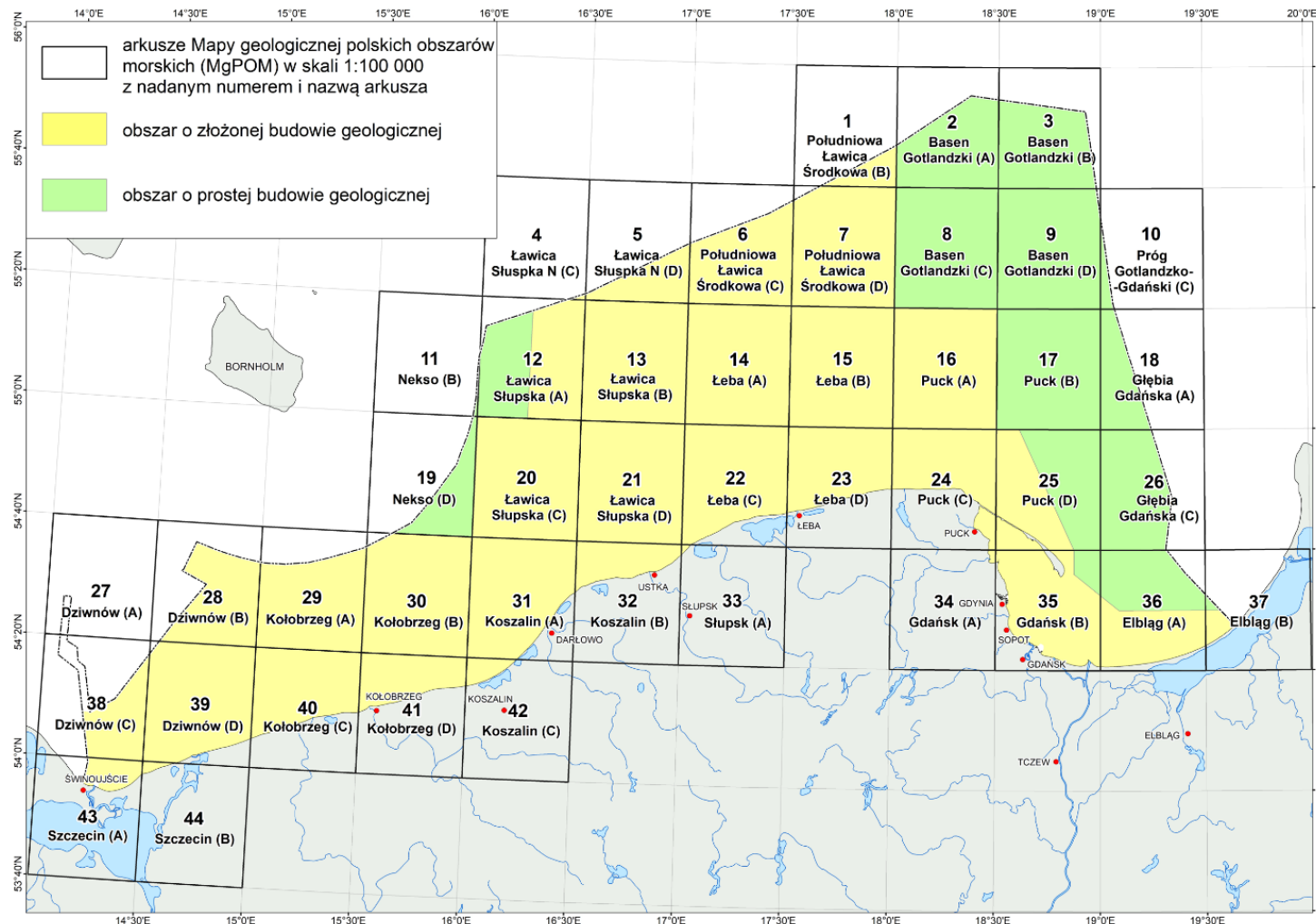
**Polish Geological Institute
National Research Institute**
Polish Geological Survey

pgi.gov.pl



2025 - **Instrukcja wykonania Mapy geologicznej polskich obszarów morskich w skali 1:100 000** Kaulbarsz D., Jegliński W. (red.), Pączek U., Szarafin T., Kramarska R., Mil L., Uściłowicz G., Majer E., Majer K., Czarnecka K., Koszka-Maróń D.

- nowe wyzwania -> nowe potrzeby -> nowa mapa
- bardziej szczegółowa prezentacja budowy geologicznej, nowe elementy
- wykorzystanie nowoczesnych technik badawczych
- powtórne wykorzystanie danych
- opracowywana z wykorzystaniem technologii GIS



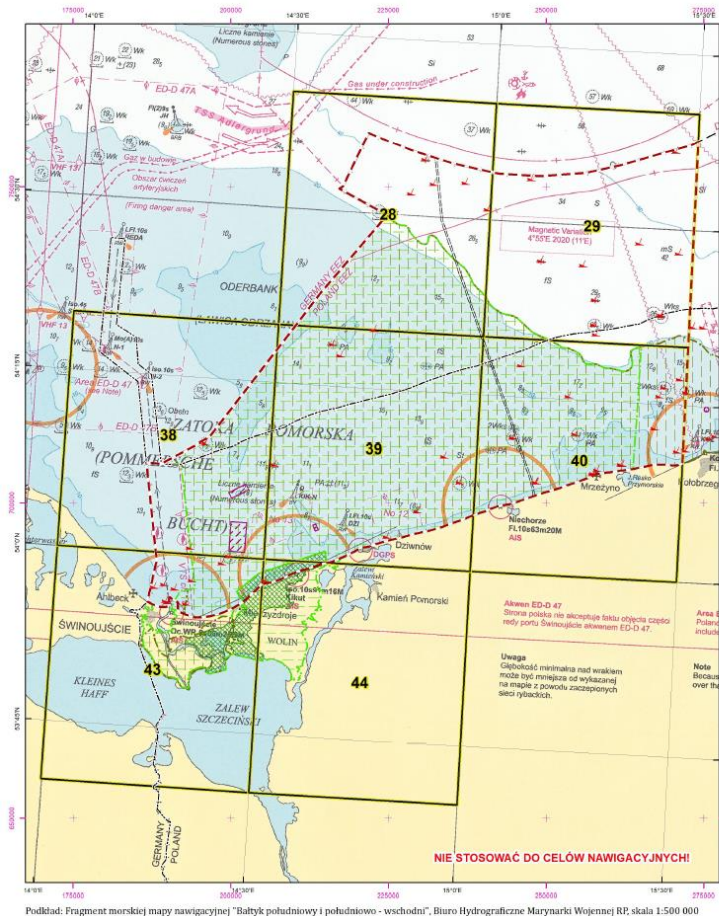


MgPOM składa się z następujących tematycznych kompozycji mapowych:


- Plansza A – geologia (geneza, wiek, litologia wg Sheparda (1954) zmodyfikowana na potrzeby realizacji MGDB w skali 1:200 000 (Mojski red., 1989-1995))
- Plansza B – litologia (podstawowe typy litologiczne osadów powierzchniowych dna morskiego wg klasyfikacji litologicznej Folka (1954))
- Plansza C – geomorfologia (analiza morfometryczna numerycznego modelu batymetrycznego w odniesieniu do budowy geologicznej)
- Plansza D – geologia strukturalna podłoża osadów bałtyckich
- Plansza E – średnia średnica ziaren (Mz) i wysortowanie (δI)
- Plansza F – mediana (Md)
- Plansza G – miąższość współczesnej pokrywy piaszczysto-żwirowej
- Plansza H – współczesne procesy sedymentacyjne
- Plansza I – geologia inżynierska
- Plansza J – kopaliny mineralne
- Plansza K – przekroje geologiczno-sejsmiczne
- Plansza L – modele geologiczne 3D
- Tekst objaśniający

2025 - PROJEKT ROBÓT GEOLOGICZNYCH dla wykonania Mapy geologicznej polskich obszarów morskich (MgPOM) w skali 1:100 000
Arkusze nr: 28, 29, 38, 39, 40, 43, 44

PROJEKT ROBÓT GEOLOGICZNYCH
dla wykonania Mapy geologicznej
polskich obszarów morskich (MgPOM) w skali 1:100 000
Arkusze nr: 28, 29, 38, 39, 40, 43, 44

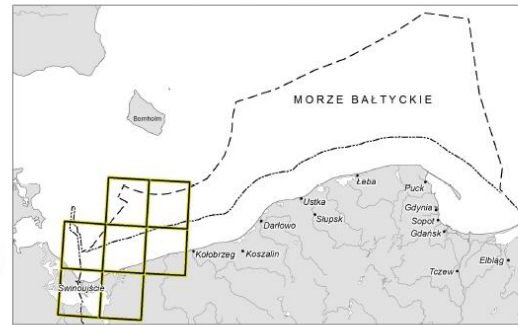


	Państwowy Instytut Geologiczny - Państwowy Instytut Badawczy		NARODOWY FUNDUSZ OCHRONY ŚRODOWISKA I GOSPODARKI WODNEJ	Zal.1
Tytuł opracowania: PROJEKT ROBÓT GEOLOGICZNYCH DLA WYKONANIA MAPY GEOLOGICZNEJ POLSKICH OBSZARÓW MORSKICH (MGPOM) W SKALI 1:100 000, ARKUSZE NR: 28, 29, 38, 39, 40, 43, 44				
Tytuł załącznika: Morska mapa nawigacyjna z lokalizacją obszaru projektowanych badań, 1:500 000				
Zestawił: Tomasz Szarafin, Dorota Kaulbarsz		Zatwierdził: Grzegorz Uścińowicz		

-  obszar badań
-  Wolński Park Narodowy
-  Wolński Park Narodowy - otulina
-  obszar specjalnej ochrony ptaków (NATURA 2000)
-  specjalny obszar ochrony siedlisk (NATURA 2000)
-  kłopotowisko
-  39 skorowidz arkuszy MGPOM
-  wrak
-  gazociąg
-  kabel podwodny
-  granica stref okresowo zamykanych



Układ współrzędnych prostokątnych płaskich PL-1992



Finansujący:

Narodowy Fundusz Ochrony Środowiska i Gospodarki Wodnej
ul. Konstruktorska 3A, 02-673 Warszawa



Wykonawca:

Państwowy Instytut Geologiczny - Państwowy Instytut Badawczy
ul. Rakowiecka 4, 00-975 Warszawa
Oddział Geologii Morza, ul. Kościarska 5, 80-328 Gdańsk



Projekt zrealizowano pod kierunkiem:

dr hab. Dorota Kaulbarsz - kierownik przedsięwzięcia

dr hab. Grzegorz Uścińowicz
nr upr. VII - 1960; VIII-0188;
XI-033/POM; XII-018/POM



ZŁOŻONY W KONSULTACJACH...

pgi.gov.pl

ul. Rakowiecka 4, 00-975 Warszawa
tel. (+48) 22 45 92 000, biuro@pgi.gov.pl

Sąd Rejonowy dla m. st. Warszawy w Warszawie
XIII Wydział Gospodarczy KRS, Nr 0000122099
NIP 525-000-80-40

Gdańsk, grudzień 2025 r.

Oddział Geologii Morza w Gdańsku

ul. Kościarska 5, 80-328 Gdańsk
tel. (+48) 58 55 42 909, sekretariat.ob@pgi.gov.pl

SPOSOBY DOSTĘPU DODANYCH – CENTRALNE ARCHIWUM GEOLOGICZNE



Państwowy Instytut Geologiczny
Państwowy Instytut Badawczy



Unia Europejska

Szukaj...

O INSTYTUCIE 100 LAT BADANIA OFERTA DANE GEOLOGICZNE CENTRUM WSPARCIA PRZEMYSŁU PROJEKTY GEOPLANET



- AKTUALNOŚCI
- 09-02-2026 PIG-PIB na PolInSAR i BIOMASS 2026 w Słowenii. Polarymetria SAR w badaniach biosfery i litosfery
- 06-02-2026 Zapraszamy na 11 Forum PSG o dziedzicznych zasobach geologicznych baz danych
- 05-02-2026 Zapraszamy na 10. Forum PSG o zarządzaniu danymi i informacją geologiczną
- 05-02-2026 Rozmowa na temat zasobów Grenlandii w nowym odcinku podcastu „Geologia do ucha”
- 04-02-2026 Prognoza hydrogeologiczna PSG 1/2026
- 31-01-2026 Rozpoczęła się rejestracja na 90. Zjazd Naukowy Polskiego Towarzystwa Geologicznego
- 29-01-2026 Nowa wystawa w Muzeum Geologicznym PIG-PIB
- 27-01-2026

Sytuacja hydrogeologiczna
Aktualne informacje

Ostrzeżenie hydrogeologiczne
Aktualne informacje



Ekspertka z Pał. Geologicznego praktyk w draż
27-01-2026
Raport PIG-PIB Międzyresort
23-01-2026
Silna burza geostycznia 2026 r.



Państwowy Instytut Geologiczny
Państwowy Instytut Badawczy

Szukaj...

O INSTYTUCIE 100 LAT BADANIA OFERTA DANE GEOLOGICZNE CENTRUM WSPARCIA PRZEMYSŁU PROJEKTY GEOPLANET

Centralne Archiwum Geologiczne

- Gromadzenie i udostępnianie informacji geologicznej
- Udostępnianie informacji hydrogeologicznej
- Kontakt i godziny pracy
- Z kart historii
- Archiwa próbek geologicznych
- Laboratoria
- Biblioteka
- Publikacje pracowników
- Dla pracowników
- Zamówienia publiczne

Jesteś tutaj: Strona główna PIG-PIB > Centralne Archiwum Geologiczne

CENTRALNE ARCHIWUM GEOLOGICZNE

Centralne Archiwum Geologiczne to prowadzone przez Państwowy Instytut Geologiczny główne krajowe archiwum dokumentów geologiczno-środowiskowych i próbek geologicznych, które stanowi podstawę wspomagania działania państwowej służby geologicznej. Materiały znajdujące się w CAG wspomagają badania geologiczne, planowanie przestrzenne i zarządzanie środowiskiem, służą racjonalnemu wykorzystaniu surowców mineralnych i gospodarce wodnej.

Centralne Archiwum Geologiczne gromadzi, konserwuje i udostępnia materiały geologiczne, hydrogeologiczne i geofizyczne, mapy oraz rdzenie wiertnicze. Prowadzi także sprzedaż wydawnictw geologicznych oraz bierze udział w promocji polskiej geologii na targach, sympozjach i różnych konferencjach. CAG ma swoje filie we wszystkich oddziałach regionalnych PIG.

Archiwalne zasoby w formie cyfrowej znajdują się w Centralnej Bazie Danych Geologicznych, a dostęp do nich umożliwiają internetowe serwisy:



Polish Geological Institute
National Research Institute
Polish Geological Survey

pgi.gov.pl



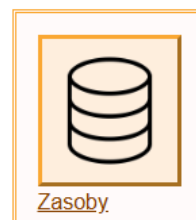
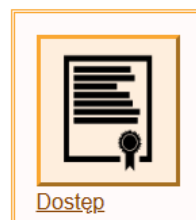
Centralna Baza Danych Geologicznych

Centralna Baza Danych Geologicznych (CBDG) jest największym w Polsce zbiorem cyfrowych danych geologicznych. **CBDG** to duży system informatyczny, na który składa się szereg ściśle powiązanych podsystemów gromadzących informacje z różnych dziedzin geologii. Są to między innymi szczegółowe informacje o otworach wiertniczych, archiwalnych dokumentacjach geologicznych i różnego typu badaniach geofizycznych.

Kluczowym zasobem **CBDG** są dane przestrzenne. Szereg specjalistycznych aplikacji zapewnia na wiele sposobów dostęp do danych przestrzennych z różnych dziedzin geologii.

Dziedzinowe, specjalistyczne aplikacje **CBDG** pozwalają szybko i precyzyjnie dotrzeć do różnego typu danych. Stale rozwijany i poszerzany bezpłatny, internetowy dostęp do bazy stanowi najszybszy sposób dotarcia do gromadzonych w archiwach przez dziesiątki lat informacji o geologii Polski. To między innymi dlatego skrót **CBDG** można odczytywać też jako:

CBDG = Coraz Bardziej Dostępna Geologia



<https://baza.pgi.gov.pl/>



- Kartografia (WPKG) ▼
- Surowce mineralne ▼
- Otwory i punkty badawcze
- Wody podziemne
- Geośrodowisko ▼
- Geologia Bałtyku**
- Budownictwo
- Geofizyka
- Geotermia ▼
- Georóżnorodność
- Sceny i modele 3D ▼
- Geologia samorządowa

Geologia Bałtyku
Znajdź adres lub miejsce

Lista warstw

Warstwy

- Skorowidze map ...
- Punkty poboru próbek z dna Bałtyku ...
- Próbniki powierzchniowe ...
- Próbniki rdzeniujące ...
- Próbniki inne ...
- Analizy - uziarnienie osadów ...
- Analizy - minerały ciężkie ...
- Analizy - pierwiastki chemiczne ...
- Batymetria ...
- Mapa dokumentacyjna Bałtyku ...

54°15'14"N 14°52'48"E

MECKLENBURG
WESTERN
POMERANIA

1:2 311 162

RUSSIA
POLAND

POMORSKIE
VOIVODSHIP

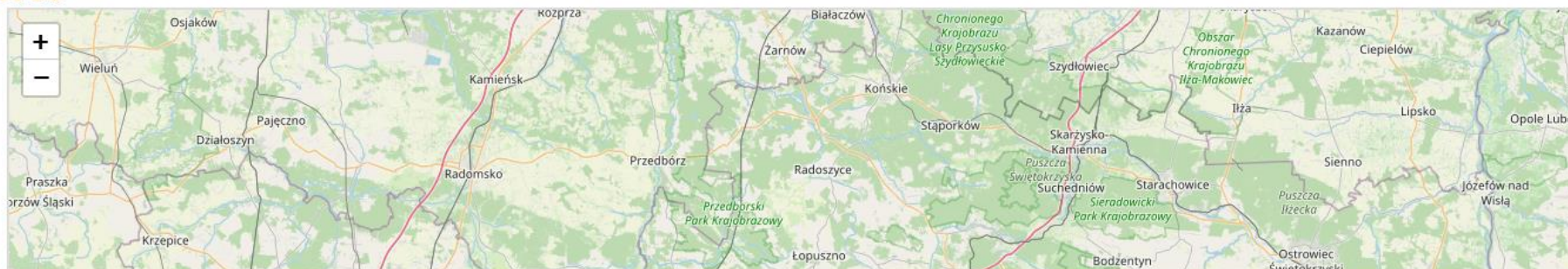
WARSZAWA
MORSKIE
VOIVODSTWO

POWOJAT
POMORSKI

Esri, HERE, Garmin, USGS | PIG-PIB

2026 Copyright: Państwowy Instytut Geologiczny - PIB. Wszelkie prawa zastrzeżone.





Wyszukaj

- ▼ Bałtyk - Mapa geologiczna Bałtyku (Shepard) 1:200 000
- ▼ Bałtyk - Mapa geologiczna Bałtyku bez utworów czwartorzędowych 1:500 000
- ▼ Bałtyk - Mapa geologiczna Bałtyku (Folk) 1:200 000
- ▼ Bałtyk - Atlas litologiczny osadów powierzchniowych południowego Bałtyku 1:500 000
- ▼ Bałtyk - Atlas geochemiczny południowego Bałtyku 1:500 000
- ▼ Bałtyk - Profilowanie sejsmoakustyczne dna Bałtyku
- ▼ Bałtyk - Punkty poboru próbek z dna Bałtyku
- ▼ Bałtyk - Mapa batymetryczna południowego Bałtyku 1:200 000



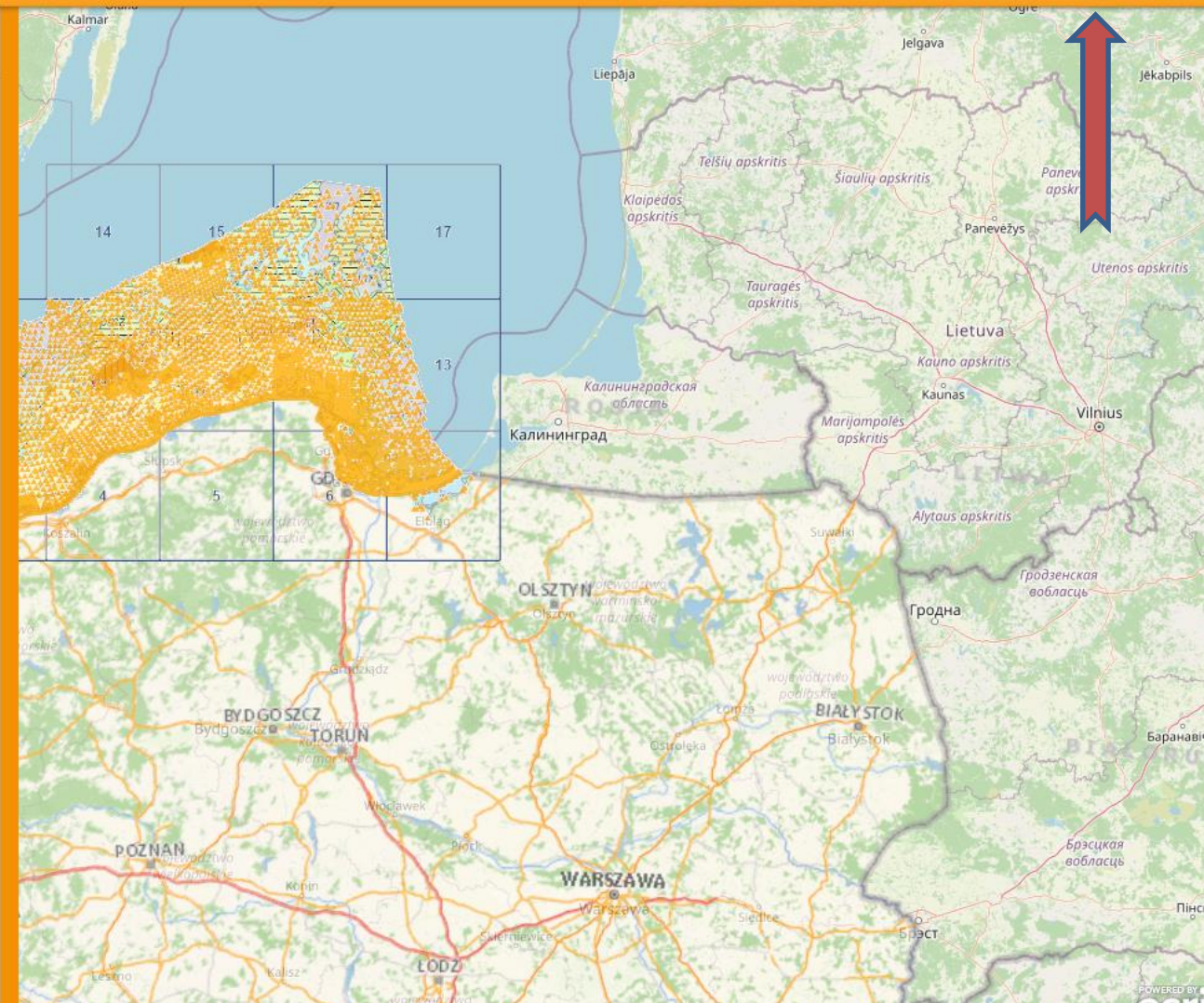
Zaznacz pliki do pobrania

Bałtyk – morskie profilowanie geofizyczne <i>cbdg_baltyk_prof_geof_2018_06_06.zip</i>	0,34 MB
Bałtyk – punkty badawcze <i>cbdg_baltyk_pkt_bad_2022_06_22.zip</i>	0,87 MB



Dziedziny

	Otwory, punkty badawcze
	Kartografia powierzchniowa
	Kartografia wglębna
	Geologia inżynierska
	Hydrogeologia
	Geofizyka
	Geologia morza
	Surowce mineralne
	Geochemia
	Geotermia
	Geozagrożenia, antropopresja
	Georóżnorodność
	Mapy historyczne



Podsystemy dziedzinowe

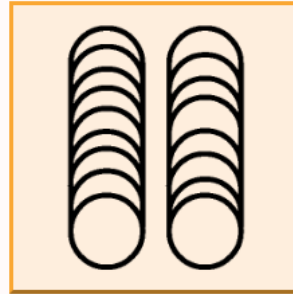
Na Centralną Bazę Danych Geologicznych (CBDG) składa się szereg ściśle powiązanych podsystemów gromadzących informacje z różnych dziedzin geologii:



DOKUMENTY – dane katalogowe opracowań geologicznych



OTWORY WIERTNICZE – informacje o otworach wiertniczych i uzyskanych z nich danych



RDZENIE – szczegółowe informacje o rdzeniach wiertniczych



PUNKTY BADAWCZE – dane o punktach badań, które nie są otworami wiertniczymi



ANALIZY – dane analityczne lub pomiarowe z otworów wiertniczych lub punktów badawczych



GEOFIZYKA – informacje o badaniach geofizycznych oraz dane uzyskane z tych badań



KOLEKCJE GEOLOGICZNE – informacje o zbiorach geologicznych w Muzeum i Oddziałach PIG-PIB



JASKINIE – szczegółowe informacje o jaskiniach z terenu Polski

KRAJOWE PLATFORMY WYMIANY DANYCH – ELEKTRONICZNE CENTRUM UDOSTĘPNIANIA DANYCH OCEANOGRAFICZNYCH eCUDO.pl



System obejmujący jak najszerszy zakres informacji na temat środowiska Morza Bałtyckiego i innych obszarów morskich – od dna morskiego przez kolumnę wody aż po atmosferę.

Jest tworzony przez konsorcjum partnerów, w skład którego wchodzi różne jednostki badawcze, instytuty naukowe i uczelnie wyższe z Polski



- Systemy Sfederowane
- PIG-PIB -> <https://ecudo.pgi.gov.pl/>

Listopad 2025 - polski NODC (National Oceanographic Data Centre) w ramach programu The International Oceanographic Data and Information Exchange (IODE) działającego przy UNESCO.

2027? eCUDO.pl 2 – integracja z SIPAM, dołącza IBW PAN i POLSA

<https://ecudo.pl/>



Polish Geological Institute
National Research Institute
Polish Geological Survey

pgi.gov.pl



Fundusze Europejskie
Polska Cyfrowa



Rzeczpospolita
Polska



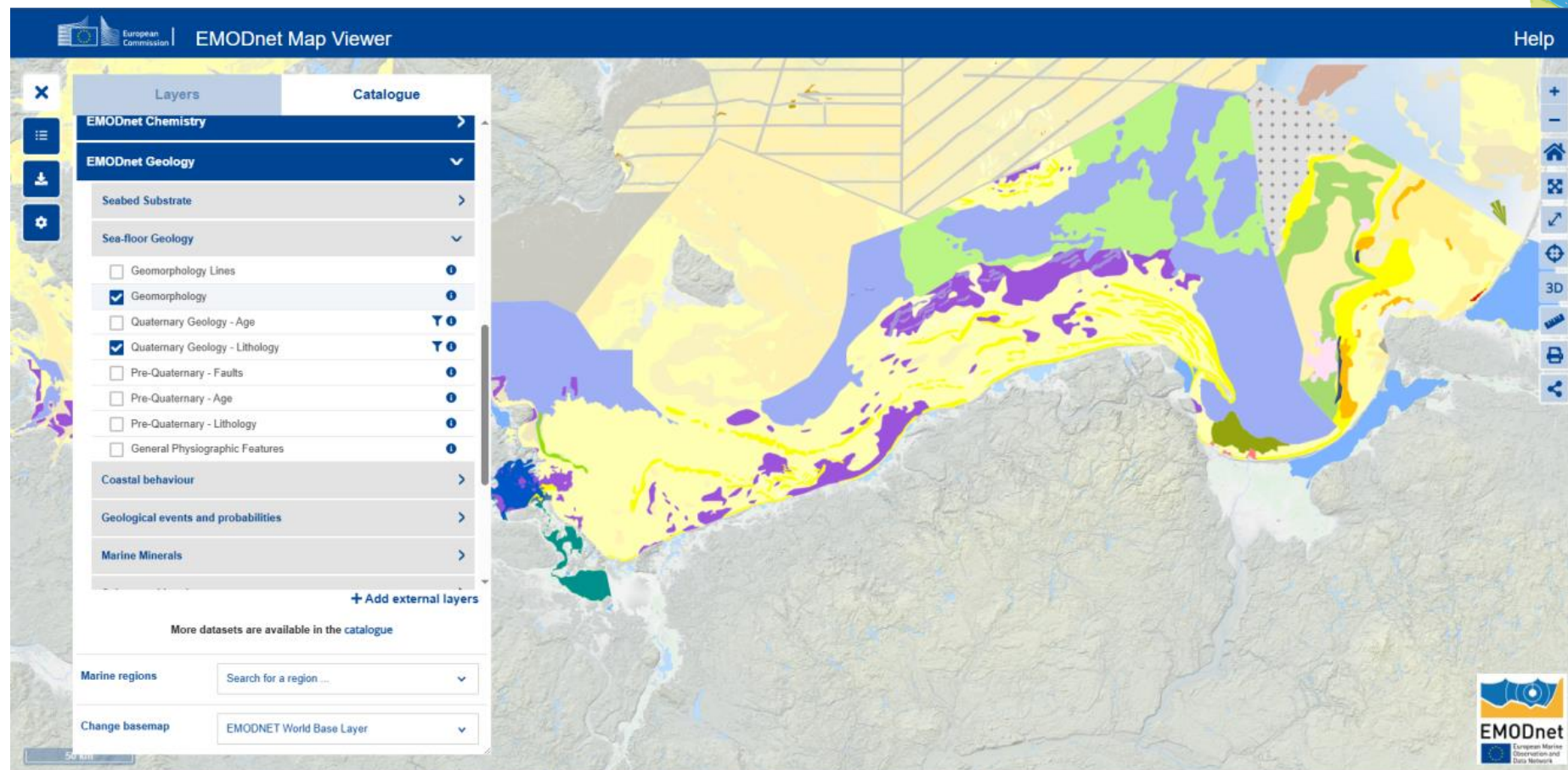
Unia Europejska
Europejski Fundusz
Rozwoju Regionalnego





- finansowany przez **Komisję Europejską** za pośrednictwem CINEA

- ponad **120 organizacji**,
 - dostęp do danych metadanych i produktów danych:
batymetria, biologia, chemia, fizyka, geologia, działalność człowieka, siedliska



- **paneuropejskie warstwy danych**, które można znaleźć, udostępnić, interoperacyjnie wykorzystać i ponownie wykorzystać (zasady **FAIR** - Findable, Accessible, Interoperable, Reusable)

- **nowe usługi** (zharmonizowane produkty danych morskich)



Polish Geological Institute
 National Research Institute
 Polish Geological Survey

pgi.gov.pl

<https://emodnet.ec.europa.eu/geoviewer/>

SPOSOBY DOSTĘPU DODANYCH – ZASADY KORZYSTANIA Z ZASOBÓW CYFROWYCH

Wypełnienie obowiązku zapewnienia dostępu do informacji publicznej wynikającego z ustawy z dnia 6 września 2001 r. o dostępie do informacji publicznej (tekst jednolity Dz. U. 2022 poz. 902)

Wszystkie materiały znajdujące się w serwisach PIG-PIB można wykorzystywać do tworzenia własnych opracowań oraz do dalszego rozpowszechniania za pomocą mediów klasycznych i elektronicznych na zasadach i zgodnie z przepisami ustawy z dnia 4 lutego 1994 r. o prawie autorskim i prawach pokrewnych (tekst jednolity Dz. U. 2025 poz. 24)

"Zasady ponownego wykorzystywania informacji sektora publicznego z Państwowego Instytutu Geologicznego – PIB".

<https://baza.pgi.gov.pl/cbdg/dostep>

WAŻNE! Każdorazowo i wyraźnie **NALEŻY PODAWAĆ** źródło informacji; opracowania najlepiej cytować zgodnie z autorstwem, w przypadku datasetów - adres bazy danych wraz z datą dostępu

Na przykład

Uścińowicz Sz., Zachowicz J., 1990, Mapa geologiczna dna Bałtyku w skali 1:200 000, arkusz Nekso, Warszawa

Uścińowicz Sz., Zachowicz J., 1992, Objaśnienia do Mapy geologicznej dna Bałtyku w skali 1:200 000, arkusz Ronne, Nekso, Warszawa





<https://baza.pgi.gov.pl>

Dziękuję za uwagę



Polish Geological Institute
National Research Institute
Polish Geological Survey

pgi.gov.pl