

informacja geologiczna

w projektowaniu inwestycji oraz planowaniu przestrzennym

Analizy geologiczno-inżynierskie na opracowanym modelu pozwalają na identyfikację zagrożeń geologicznych dla inwestycji oraz są podstawą do projektowania geotechnicznego

WARSTWY TEMATYCZNE
MODELU GEOLOGICZNEGO
{PRACA W ŚRODOWISKU
GIS I CAD}

2D 1: 10 000

ZEWNETRZNE DANE
REFERENCYJNE

Topografia (mapy topograficzne, BDOT)

Projektowana inwestycja (np. przebieg projektowanej trasy w formacie CAD)

Mapa gruntów na zadanej głębokości od powierzchni terenu

Mapa głębokości zwierciadła wód podziemnych od powierzchni terenu

Mapa gruntów antropogenicznych

Mapa warunków gómiczych

Mapa terenów zagrożonych i chronionych (waloryzacja geologiczno-inżynierska)

Mapa zagospodarowania terenu

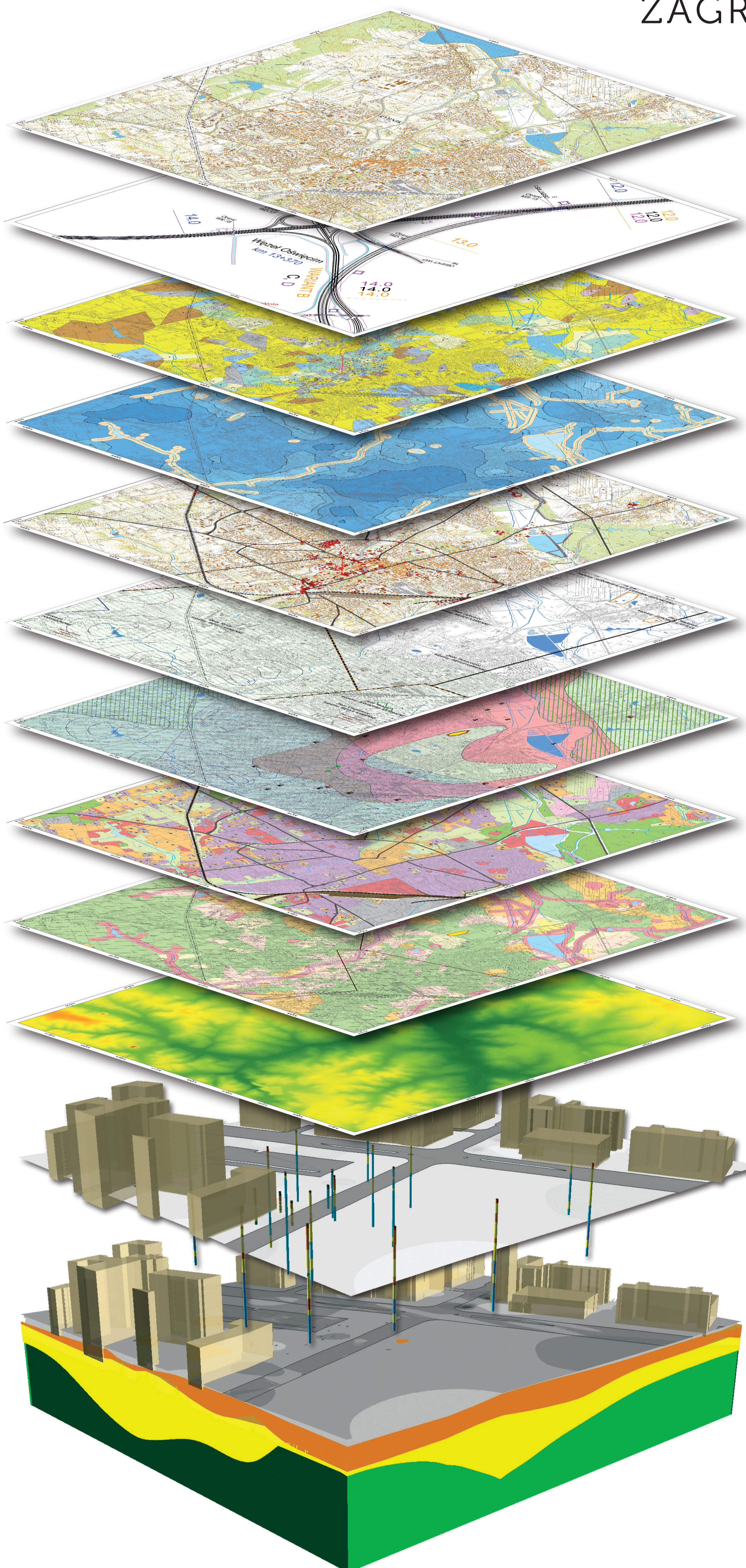
MAPA WARUNKÓW BUDOWLANYCH

Numeryczny model terenu (NMT, TIN, DEM)

BADANIA TERENOWE
BADANIA LABORATORYJNE

MODEL
GEOLOGICZNY
3D | 4D

MODEL GEOLOGICZNY
- PODSTAWĄ OKREŚLANIA
ZAGROŻEŃ DLA INWESTYCJI



GROMADZĄC DANE GEOLOGICZNE, HYDROGEOLOGICZNE I DOTYCZĄCE GEOZAGROŻEŃ TWORZYMY SYSTEM INFORMACJI PRZESTRZENNEJ O ŚRODOWISKU

SYSTEM MOŻE BYĆ INTEGROWANY Z DANymi PROJEKTOWYMI DLA INWESTYCJI (NP. DANymi CAD). NA TEJ PODSTAWIE MOŻEMY OPRACOWAĆ KOMPLETNY MODEL GEOLOGICZNY 3D

OTWARTA STRUKTURA MODELU ORAZ SZYBKość PROWADZENIA ANALIZ GIS POZWALAJĄ NA PEŁNE WYKORZYSTANIE INFORMACJI GEOLOGICZNEJ W PROJEKTOWANIU INWESTYCYJNYM



Państwowy Instytut Geologiczny
Państwowy Instytut Badawczy

www.pgi.gov.pl

atlasy.pgi.gov.pl



BDGI
Baza Danych
Geologiczno-Inżynierskich



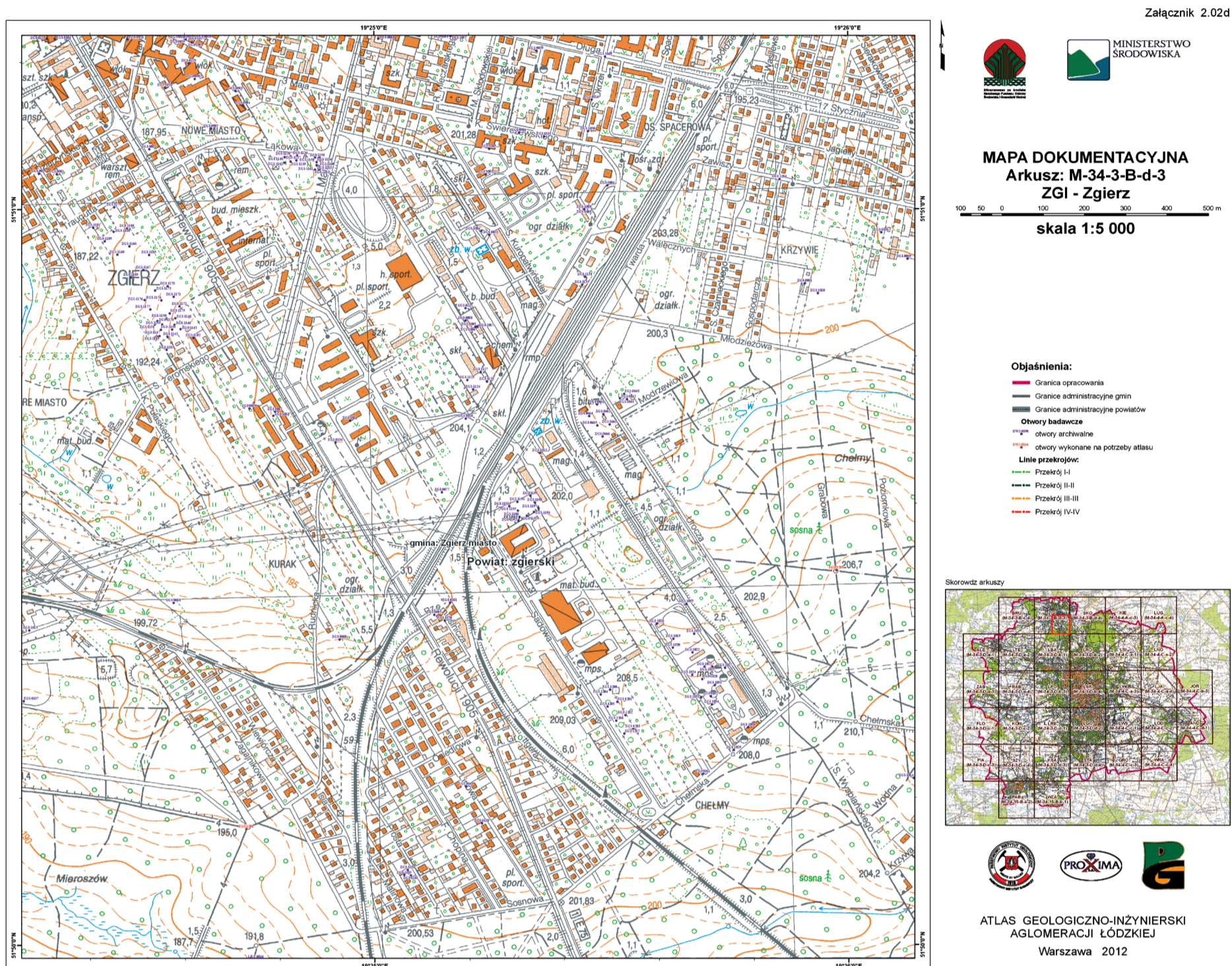
informacja geologiczna

BAZA DANYCH GEOLOGICZNO-INŻYNIERSKICH

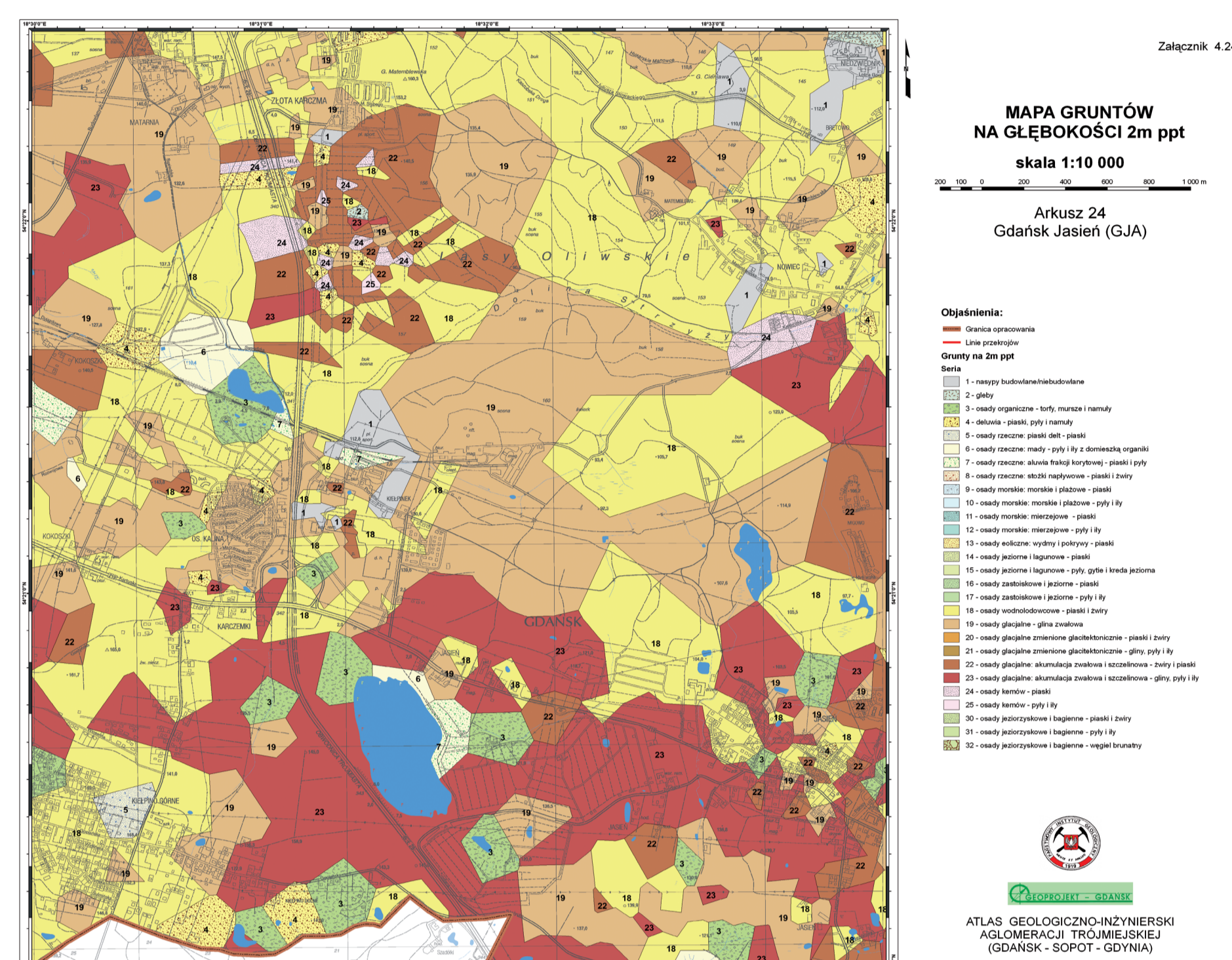
Podstawowe źródło
danych geologicznych dla inwestorów,
planistów i projektantów

Baza danych przestrzennych
udostępnianych w formie 10 warstw
informacyjnych

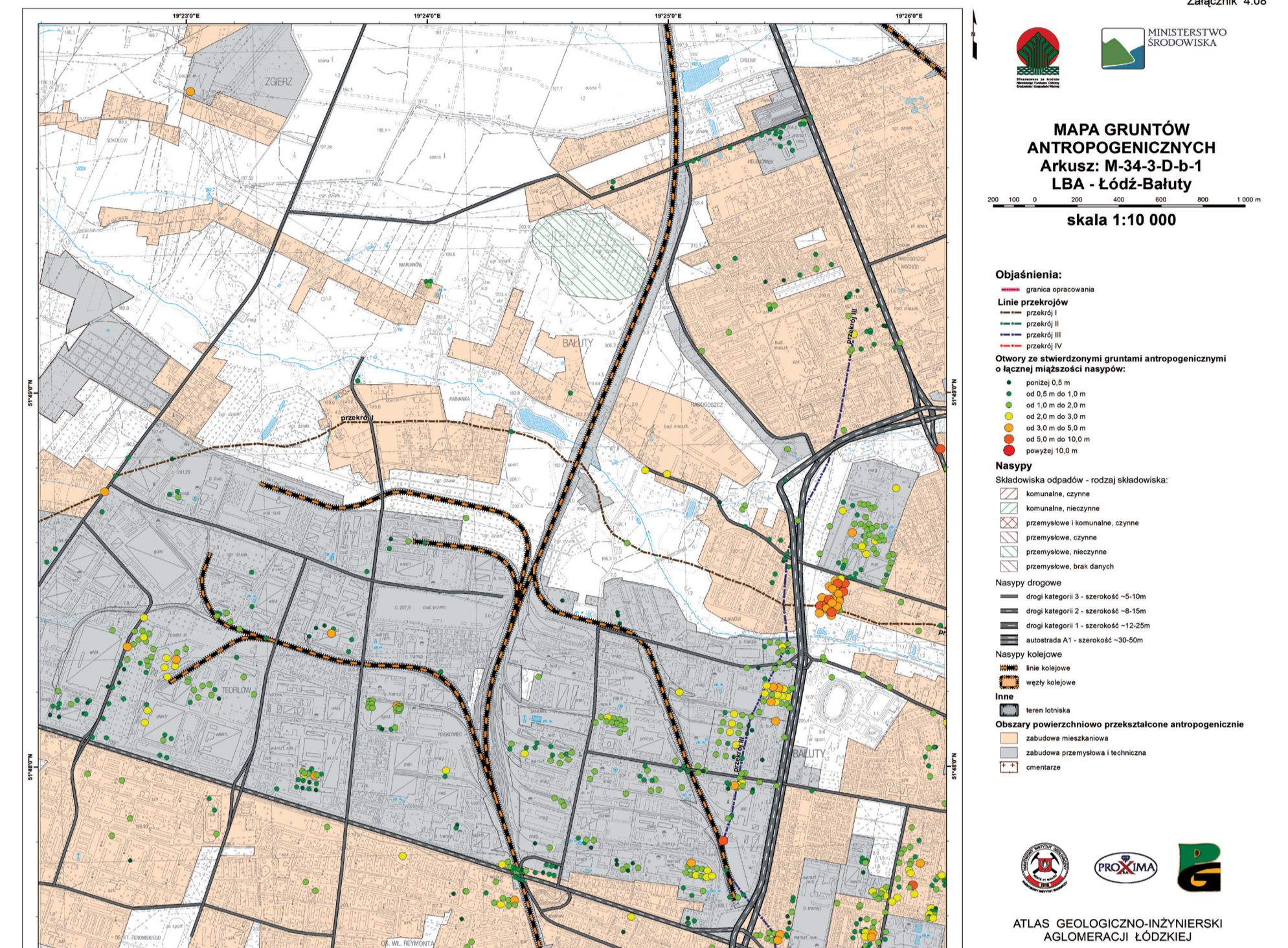
PUNKTY DOKUMENTACYJNE



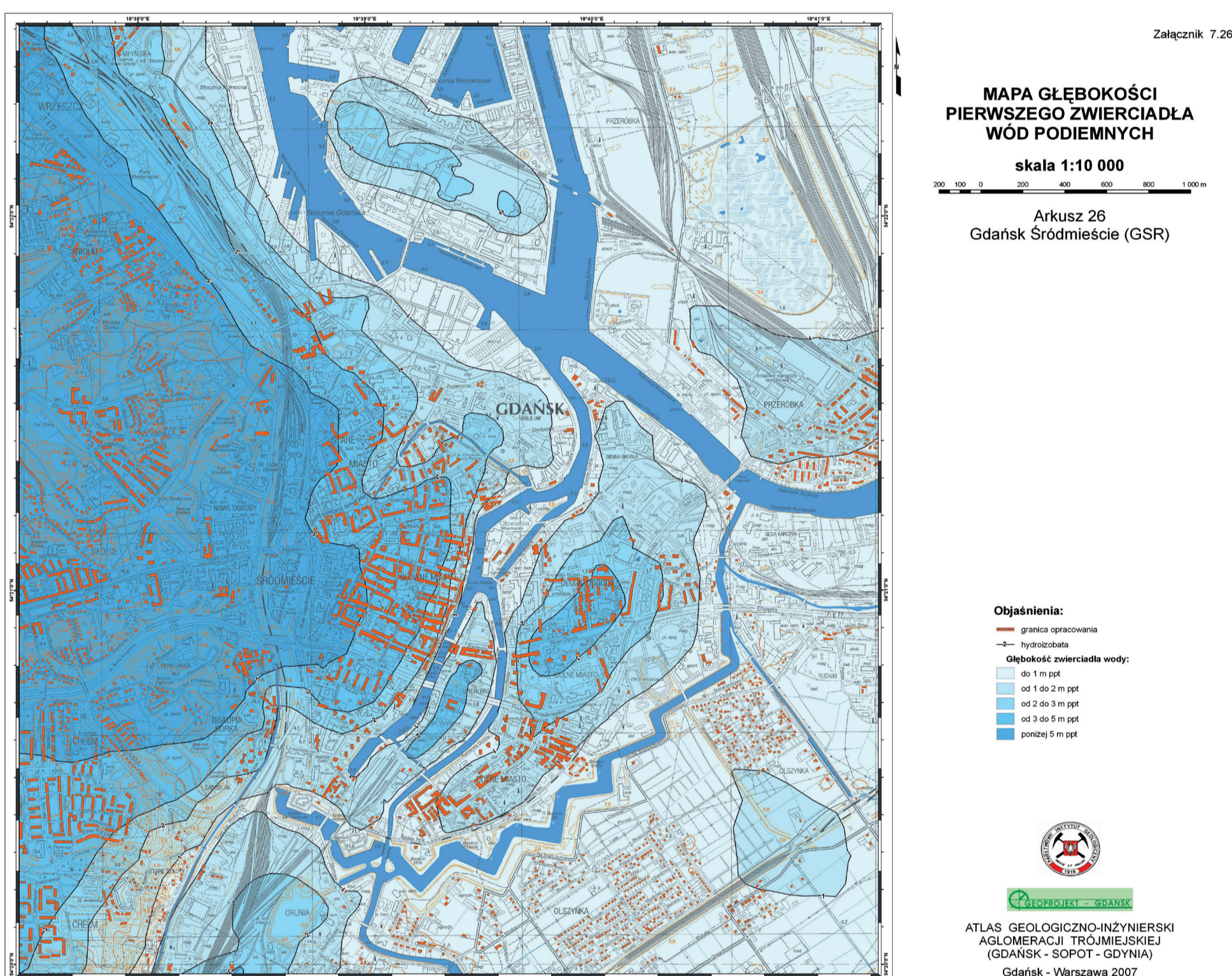
WARUNKI GRUNTOWE NA GŁ. 1 ÷ 10 M



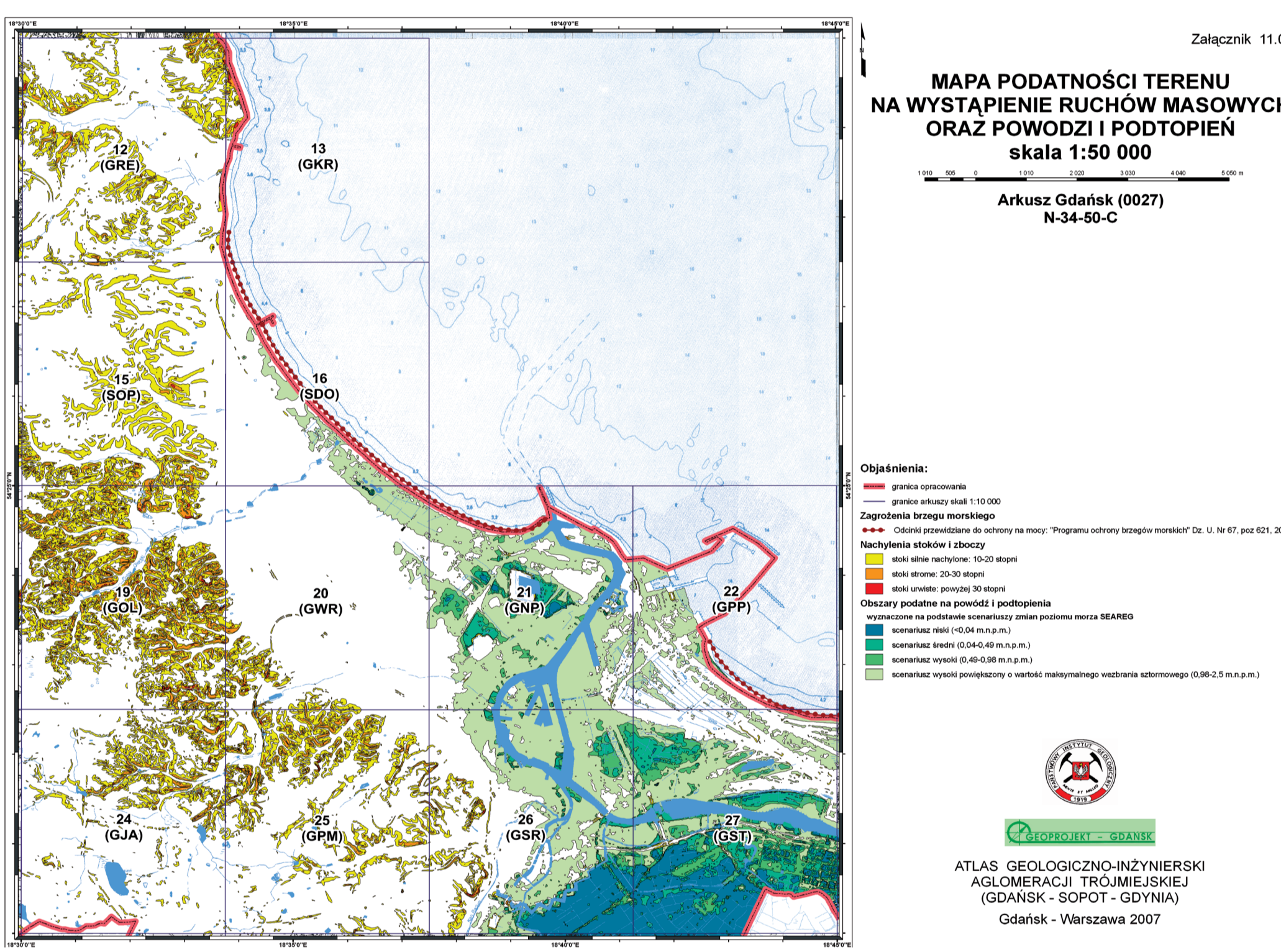
GRUNTY ANTROPOGENICZNE



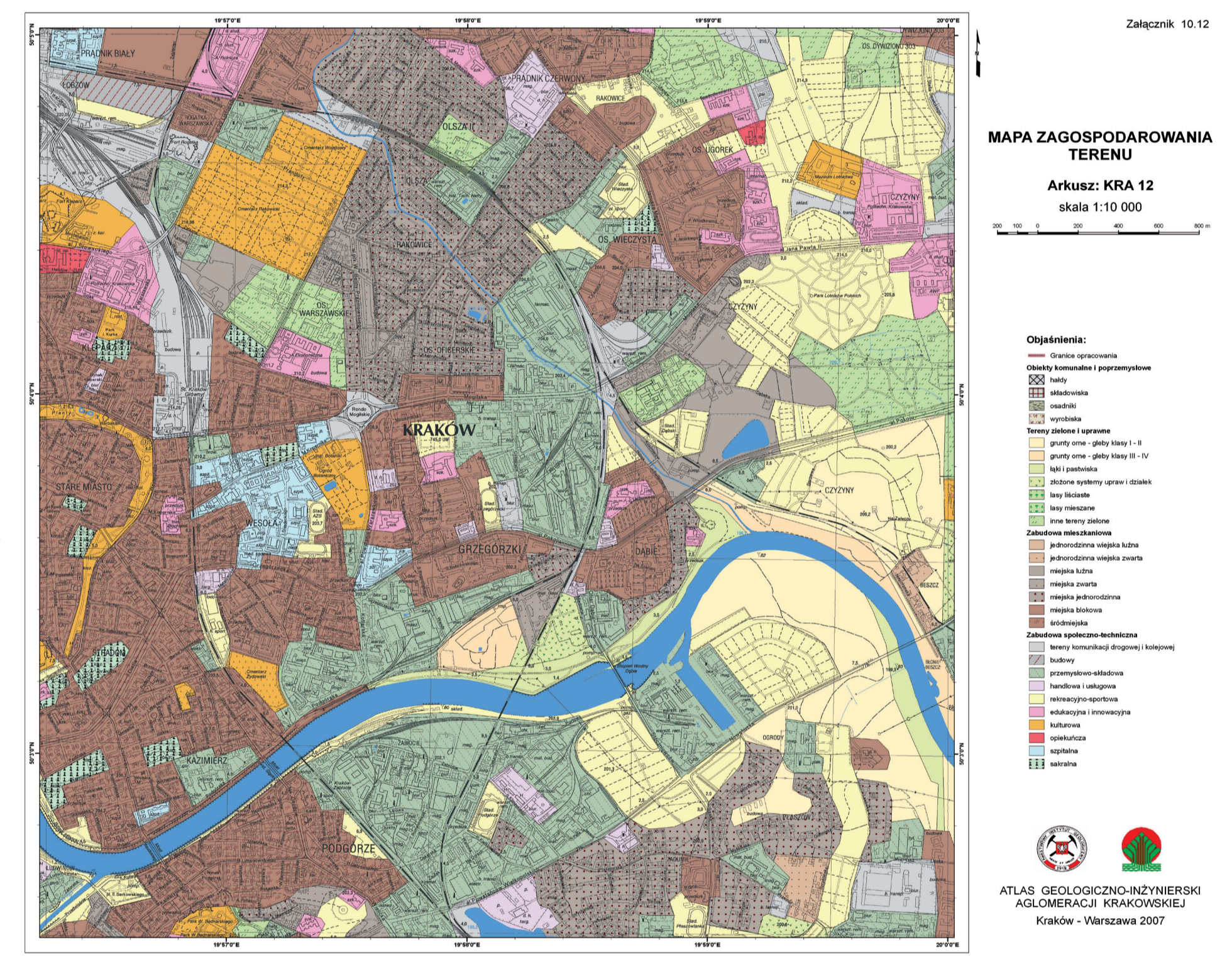
WARUNKI WODNE



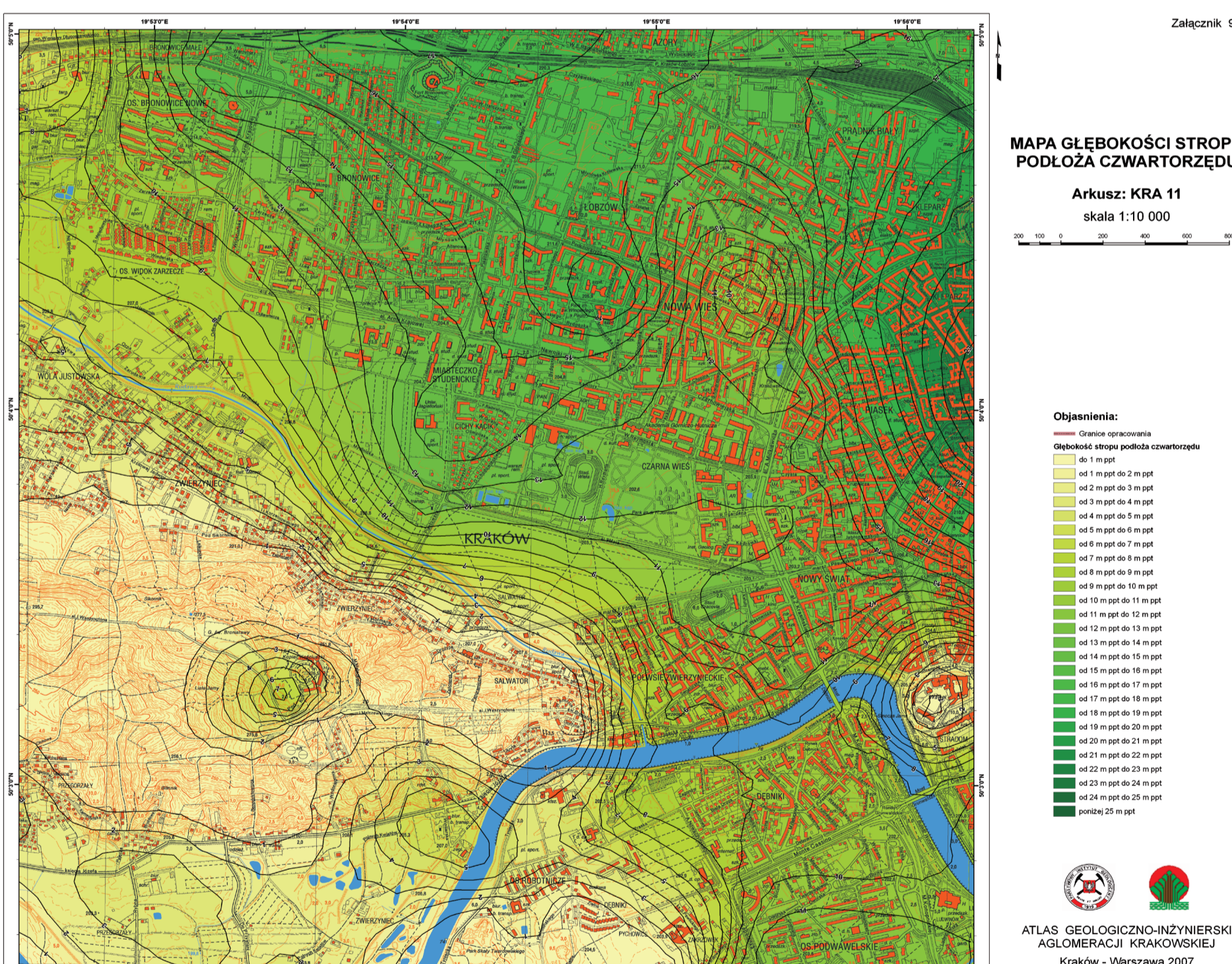
ZAGROŻENIA GEOLOGICZNE



ZAGOSPODAROWANIE TERENU

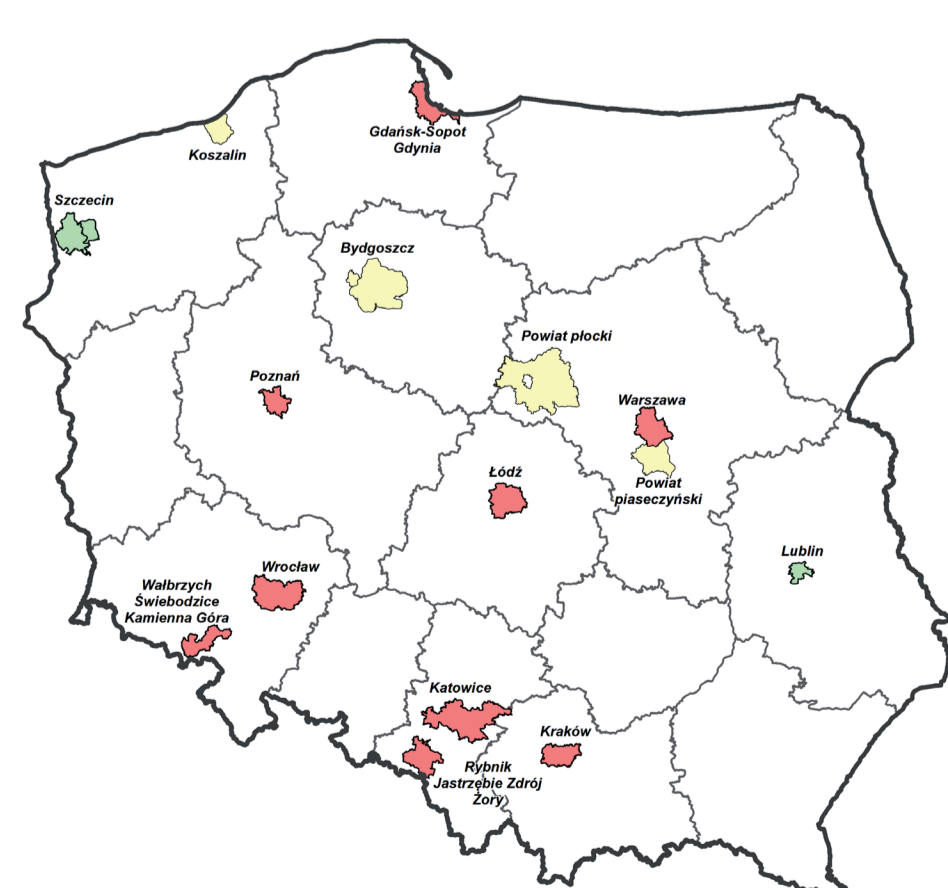
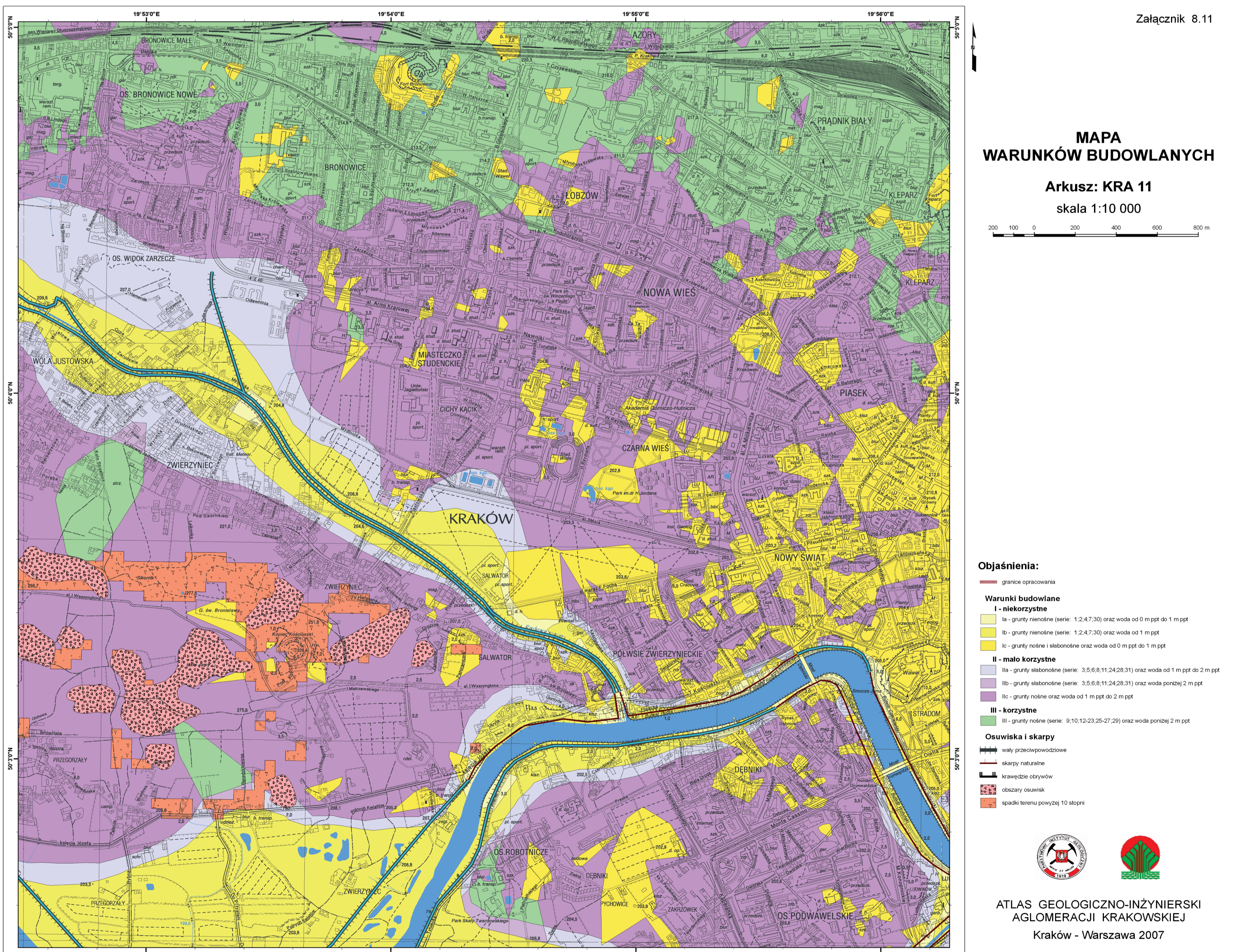


MAPY PROBLEMATYCZNE



(m.in. mapa warunków górniczych, mapa głębokości występowania podłoża skalnego, mapa pokrywy lessowej)

MAPA WARUNKÓW BUDOWLANYCH



BDGI 320 000
PUNKTÓW
DOKUMENTACYJNYCH

Zakres danych obejmuje obszar 9. aglomeracji: 1 Warszawa, 2 Katowice, 3 Trójmiasto, 4 Kraków, 5 Poznań, 6 Wrocław, 7 Rybnik, 8 Łódź, 9 Wałbrzych.

Obecnie gromadzone są dane dla kolejnych obszarów (planowane zakończenie prac - koniec 2016 r.): 10 Bydgoszcz, 11 Koszalin, 12 pow. płocki, 13 pow. piaseczyński, 14 strefy wybrzeża kłifowego na odcinkach: Jastrzębia Góra, Orłowo i Oksywie-Babie Doły. Planowane do realizacji: 15 Szczecin, 16 Lublin-Swidnik.



Państwowy Instytut Geologiczny
Państwowy Instytut Badawczy

www.pgi.gov.pl

atlasy.pgi.gov.pl



MINISTERSTWO
ŚRODOWISKA

BDGI
Baza Danych
Geologiczno-Inżynierskich

