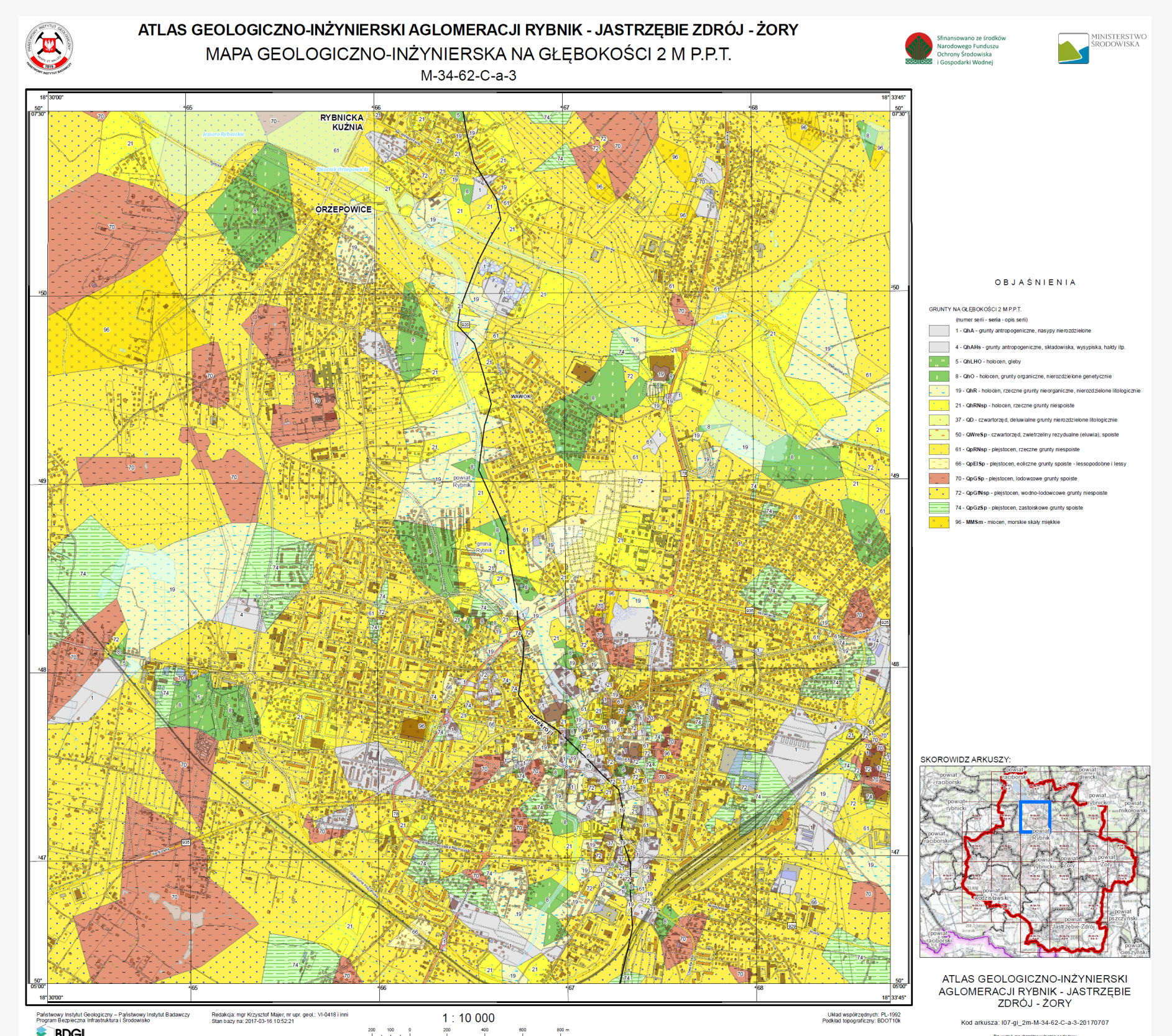
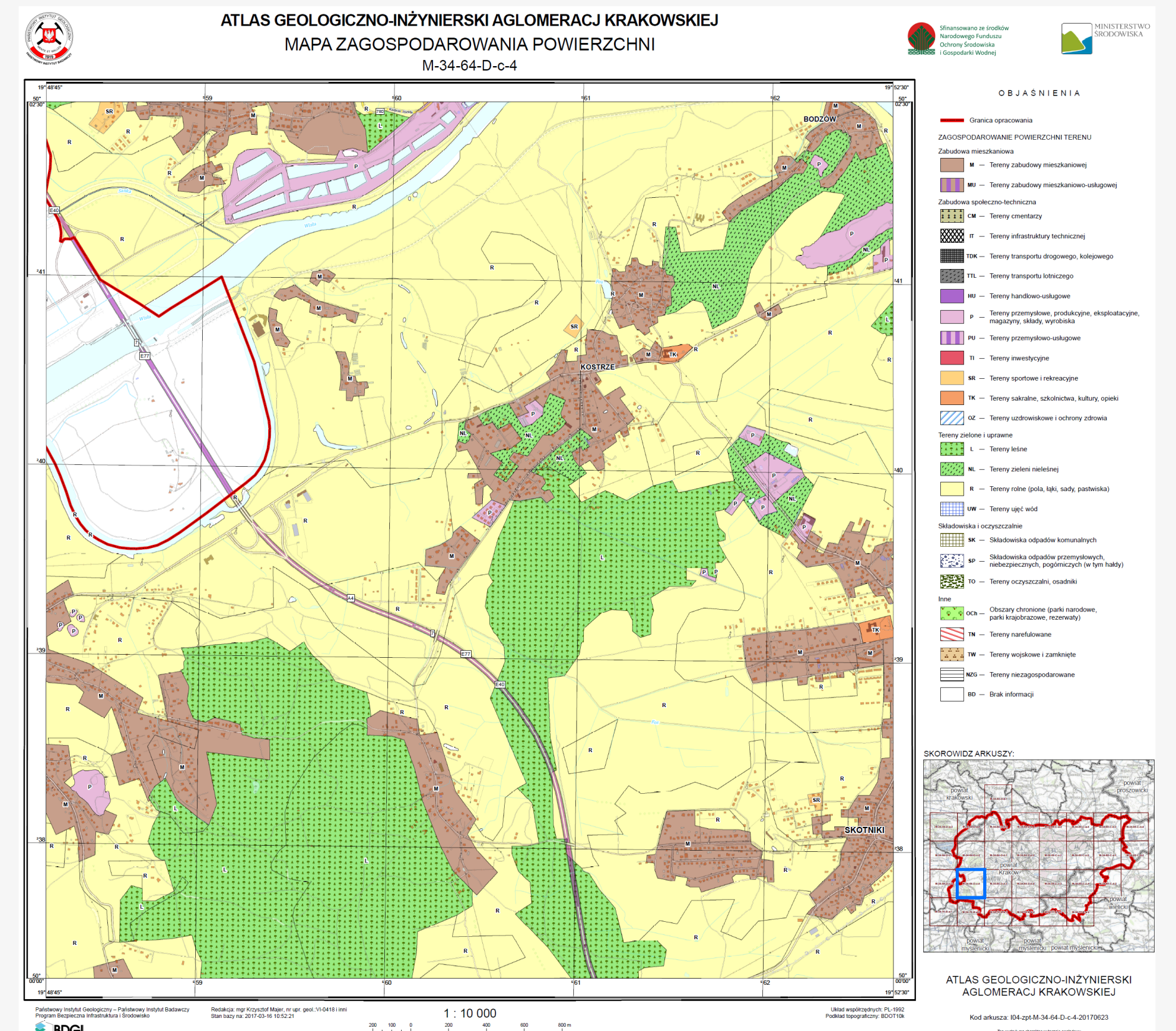
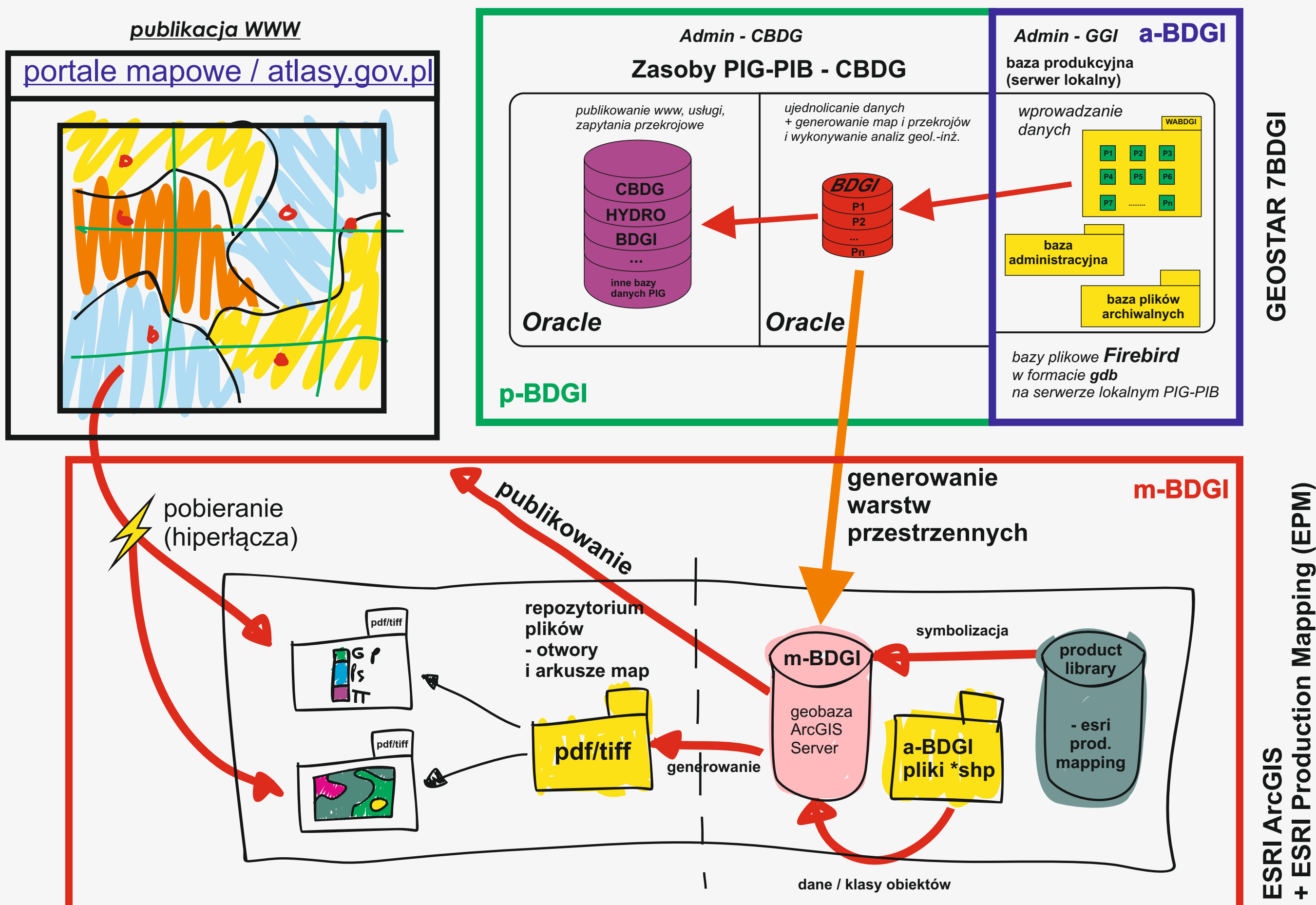


SYSTEM PRZETWARZANIA DANYCH GEOLOGICZNO-INŻYNIERSKICH (SPDGI)

MODUŁ PRODUKCJI KARTOGRAFICZNEJ I MODEL DANYCH PRZESTRZENNYCH BAZY m-BDGI

GRZEGORZ RYŻYŃSKI, KRZYSZTOF MAJER, MICHAŁ JAROS, IZABELA SAMEL, EDYTA MAJER, MATEUSZ ŻERUŃ

Państwowy Instytut Geologiczny – Państwowy Instytut Badawczy, ul. Rakowiecka 4, 00-975 Warszawa
 grzegorz.ryzynski@pgi.gov.pl, krzysztof.majer@pgi.gov.pl, michal.jaros@pgi.gov.pl, izabela.samel@pgi.gov.pl, edyta.majer@pgi.gov.pl, mateusz.zerun@pgi.gov.pl

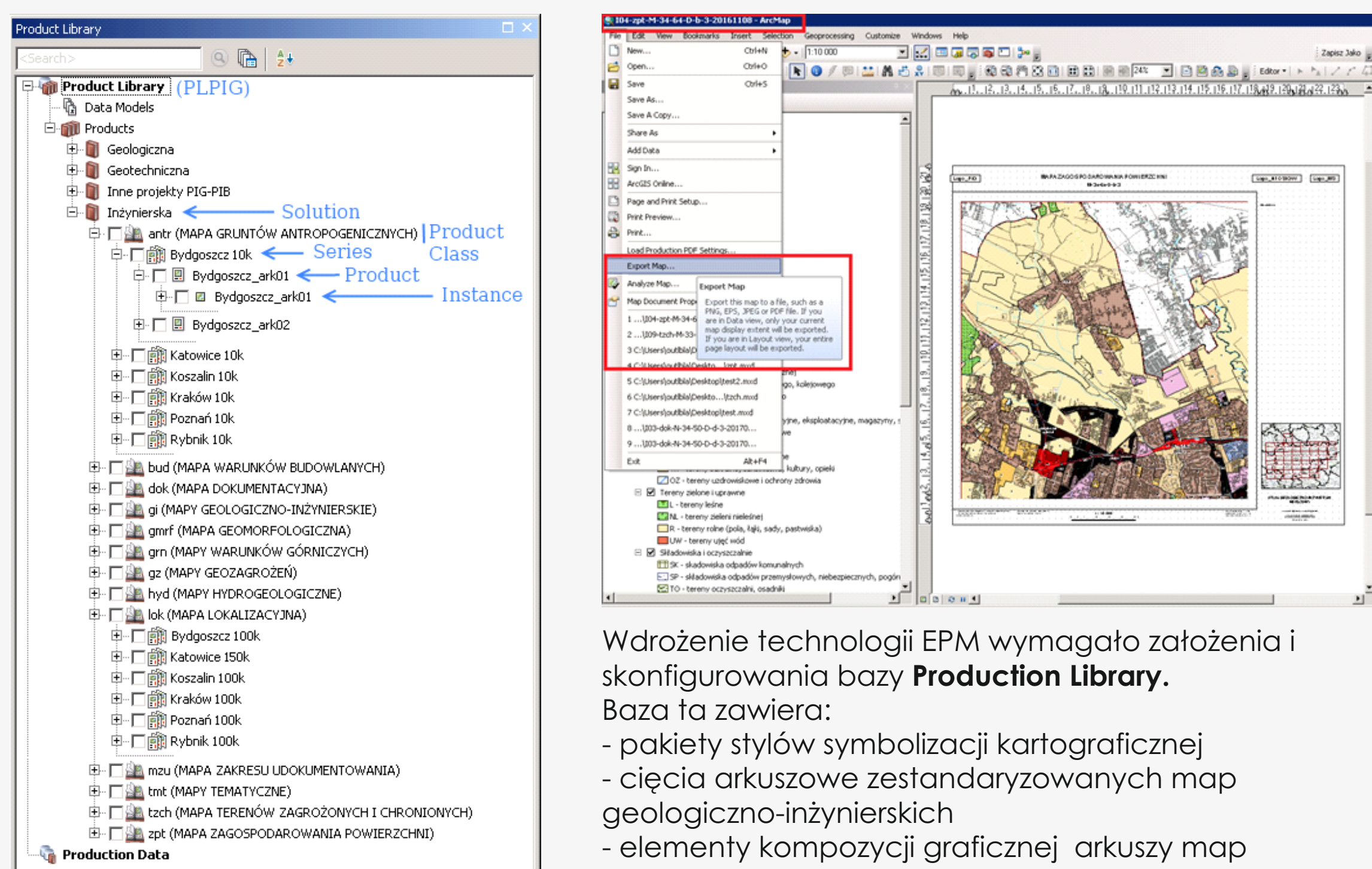


System Przetwarzania Danych Geologiczno-Inżynierskich (SPDGI)

– kompleksowe rozwiązanie informatyczne w obrębie PIG-PIB, zgodne z ZSI PIG-PIB oraz zharmonizowane z NAG oraz CBDG, obejmujące aplikacje, oprogramowanie, licencje, sprzęt komputerowy oraz procedury organizacyjne pozwalające na gromadzenie, przetwarzanie i udostępnianie danych geologiczno-inżynierskich.

Nazwa mapy	Skala	Kod mapy	Warszawa	Katowice	Trójmiasto	Kraków	Poznań	Wrocław	Rybnik	Łódź	Wałbrzych	Suma arkuszy
MAPA LOKALIZACYJNA	1:100 000	lok	1	1	1	1	1	1	1	1	1	9
MAPA DOKUMENTACYJNA	1:10 000	dok	41	79	44	30	31	49	29	33	32	368
MAPY GEOLOGICZNO-INŻYNIERSKIE (1 m.p.p.t)	1:10 000	gi_1	41	79	44	30	31	49	29	33	32	368
MAPY GEOLOGICZNO-INŻYNIERSKIE (2 m.p.p.t)	1:10 000	gi_2	41	79	44	30	31	49	29	33	32	368
MAPY GEOLOGICZNO-INŻYNIERSKIE (4 m.p.p.t)	1:10 000	gi_4	41	79	44	30	31	49	29	33	32	368
MAPY GEOLOGICZNO-INŻYNIERSKIE (5 m.p.p.t)	1:10 000	gi_5	41	79	44	30	31	49	29	33	32	368
MAPY GEOLOGICZNO-INŻYNIERSKIE (6 m.p.p.t)	1:10 000	gi_6	41	79	44	30	31	49	29	33	32	368
MAPY GEOLOGICZNO-INŻYNIERSKIE (8 m.p.p.t)	1:10 000	gi_8	41	79	44	30	31	49	29	33	32	368
MAPY GEOLOGICZNO-INŻYNIERSKIE (10 m.p.p.t)	1:10 000	gi_10	41	79	44	30	31	49	29	33	32	368
MAPA GRUNTÓW ANTROPOGENICZNYCH	1:10 000	antr	41	79	44	30	31	49	29	33	32	368
MAPA WARUNKÓW BUDOWLANYCH	1:10 000	bud	41	79	44	30	31	49	29	33	32	368
MAPY HYDROGEOLOGICZNE	1:10 000	hyd	41	79	44	30	31	49	29	33	32	368
MAPA ZAGOSPODAROWANIA POWIERZCHNI	1:10 000	zpt	0	0	44	30	31	49	29	33	32	248
MAPA GEOMORFOLOGICZNA	1:100 000	gmrf	1	1	1	1	1	1	1	1	1	9
MAPA ZAKRESU UDUKUMENTOWANIA	1:100 000	mzu	1	1	1	1	1	1	1	1	1	9
MAPA TERENÓW ZAGROŻONYCH I CHRONIONYCH	1:10 000	tzch	0	0	44	30	31	49	29	33	32	248
MAPY WARUNKÓW GÓRNICZYCH	1:10 000	grn	0	79	0	0	0	49	0	0	0	128
MAPY GEOZAGROŻEN	1:10 000	gz	41	79	44	30	31	49	29	33	32	368
Razem:												5067

W ramach projektu BDGI konieczne było wygenerowanie ponad 5000 arkuszy map geologiczno-inżynierskich dla samych atlasów archiwalnych (9 lokalizacji). Zakres prac wymagał wdrożenia rozwiązania systemowego – modułu produkcji kartograficznej.



Moduł produkcji kartograficznej został wdrożony w oparciu o technologię EPM (ESRI Production Mapping)

PODZIĘKOWANIA:

Realizatorzy projektu BDGI chcą podziękować firmom ESRI Polska, TAXUS IT oraz SoftProjekt za współpracę przy opracowywaniu założeń Systemu Przetwarzania Danych Geologiczno-Inżynierskich (SPDGI) oraz pracę wykonaną w ramach wdrażania Systemu.



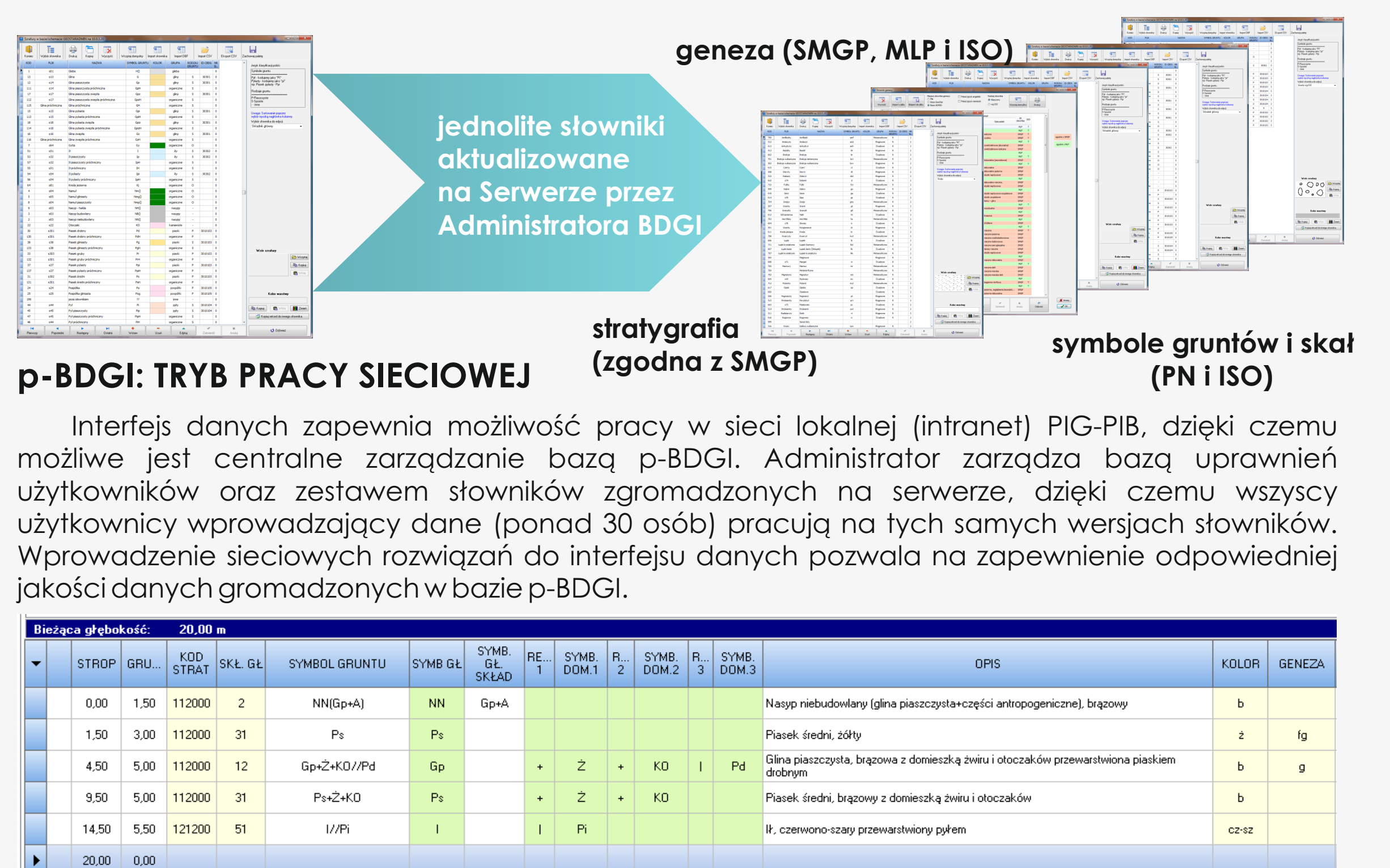
Państwowy Instytut Geologiczny
 Państwowy Instytut Badawczy

ul. Rakowiecka 4, 00-975 Warszawa
 tel. (+48) 22 45 92 000, fax (+48) 22 45 92 001
 biuro@pgi.gov.pl

Program geozagrożenia i geologia inżynierska
 inzynierska.GGI537@pgi.gov.pl
 geofizyka.GGI537@pgi.gov.pl

Przykładowe mapy geologiczno-inżynierskie wygenerowane przez moduł produkcji kartograficznej. W ramach standaryzacji danych wprowadzono ujednoczony słownik serii geologiczno-inżynierskich

Jakość danych otworowych - procedury



W projekcie BDGI wdrożono zestandaryzowany model danych geologiczno-inżynierskich. Zastosowano nowatorski sposób zapisu wydzieleni litologicznych - stosowany jest kreator eliminujący błędy transkrypcji.

6. WPGI 2017 17-20.10 RZESZÓW
 6. OGÓLNOPOLSKIE SYMPOZJUM WSPÓLNE PROBLEMY GEOLOGII INŻYNIERSKIEJ W POLSCE