



GEOPARK – CO TO TAKIEGO?

Geopark to wyjątkowy obszar:

- zwiększa ochronę cennego dziedzictwa geologicznego
- promuje przyrodę i kulturę regionu
- wspiera mieszkańców i lokalną gospodarkę
- prowadzi działalność edukacyjną

Celem geoparku jest zrównoważony rozwój regionu i lepsza jakość życia jego mieszkańców

INNE GEOPARKI UNESCO W POLSCE



W sercu Gór i Pogórza Kaczawskiego, wśród zapierających dech krajobrazów, w otoczeniu niezwyklej przyrody, w miejscu o bogatej przeszłości górniczej i osadniczej utworzono Światowy Geopark UNESCO Kraina Wygasłych Wulkanów.

Niemal 1300 km² terenu dokumentuje ponad 500 milionów lat historii geologicznej, w tym aż trzy epizody wulkanizmu.



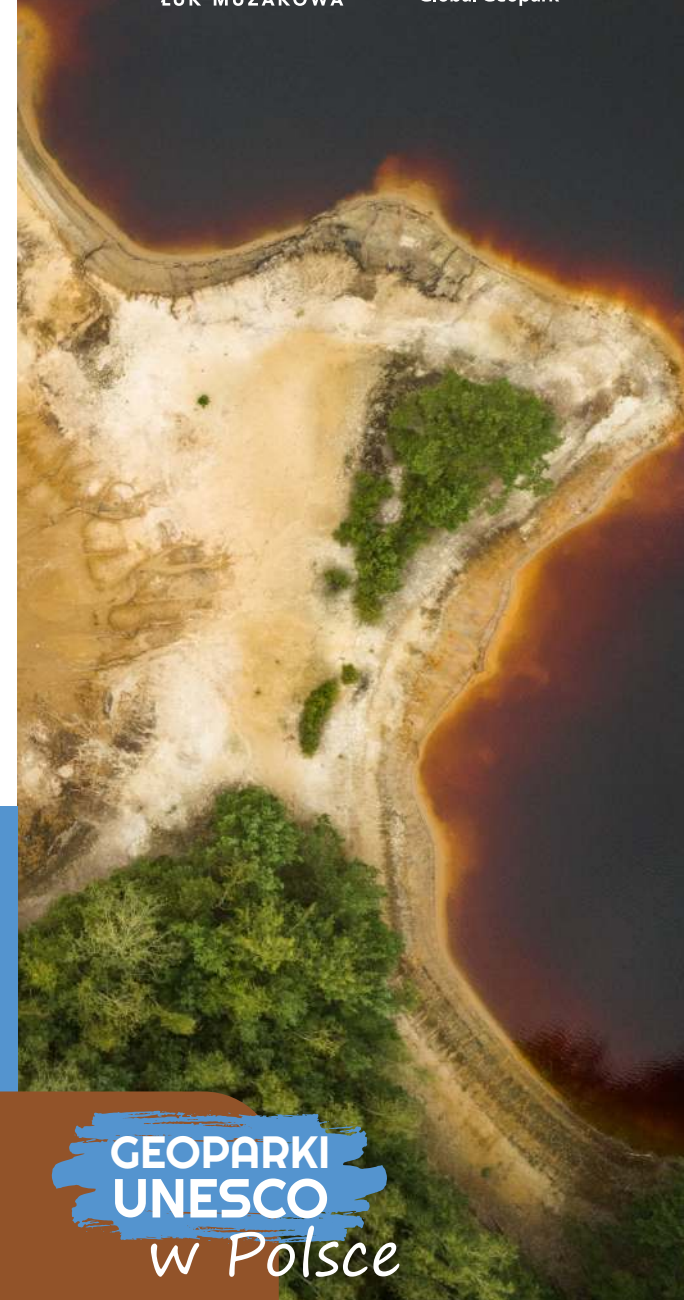
Światowy Geopark UNESCO Geopark Świętokrzyski to geologia, bogata flora i fauna oraz ludzie, których obecność na tych ziemiach sięga niemal 60 tysięcy lat wstecz.

Wśród licznych kamieniołomów i odstonień dokumentujących różne kadry z dziejów Ziemi przemykają zwierzęta, na żyznym podłożu chętnie rozwijają się rośliny, a w powietrzu unosi się duch dawnych wierzeń i wciąż żywej, lokalnej tradycji.



unesco

Global Geopark



GEOPARKI UNESCO w Polsce



Geopark Łuk Mużakowa



Geopark Świętokrzyski



Geopark Kraina Wygasłych Wulkanów



Państwowy Instytut Geologiczny
Państwowy Instytut Badawczy

@geologiczne

@pigpib

pgi.gov.pl

tekst: A. Ładocha
opracowanie graficzne: M. Furca
zdjęcie na okładce: Zbiornik
poeksploatacyjny „Afyka”, fot. PIG-PIB



Ministerstwo
Klimatu i Środowiska



NARODOWY FUNDUSZ
OCHRONY ŚRODOWISKA
i GOSPODARKI WODNEJ

Niniejszy materiał został sfinansowany ze środków Narodowego Funduszu Ochrony Środowiska i Gospodarki Wodnej. Za jego treść odpowiada wyłącznie Państwowy Instytut Geologiczny – Państwowy Instytut Badawczy. Opracowano w 2025 r. w ramach zadania psg „Ochrona georóżnorodności, geookucja i geoturystyka”.

GEOPARKI UNESCO

w Polsce



DZIEDZICTWO GEOLOGICZNE



Głaz narzutowy „Diabelski Kamień”, fot. biuro Geoparku

POLODOWCOWY AMFITEATR

Sercem transgranicznego, polsko-niemieckiego Światowego Geoparku UNESCO Łuk Mużakowa jest spiętrzona morena czołowa o niespotykanym regularnym kształcie i fascynującej budowie wewnętrznej, wygięta w kształt podkowy otwartej ku północy.

Obecny krajobraz Geoparku kształtował się w plejstocenie podczas trzech zlodowaceń.

Podczas najstarszego – zlodowacenia południowopolskiego, naciskający na podłoże lądolód spowodował sfałdowanie równoległe leżących warstw neogeńskich – piasków, żwirów, iłów i węgla brunatnych, tworząc morenę czołową. Kolejne zlodowacenia nadały ostateczny wygląd Łukowi Mużakowa, m.in. obniżając jego wysokość. Na terenie Geoparku występują również osady pochodzenia lodowcowego: piaski, żwiry oraz gliny, a w wielu miejscach można spotkać wydmy.

Krajobraz Geoparku mocno zmieniła intensywna działalność górnicza w XIX w.



DZIEDZICTWO PRZYRODNICZE



Zbiorniki pokopalniane, fot. biuro Geoparku

„POJEZIERZE ANTROPOGENICZNE”

Współwystępujące i przenikające się antropogeniczne i naturalne krajobrazy wyróżniają Światowy Geopark UNESCO Łuk Mużakowa. Ze względu na setki zbiorników pozostałych po eksploatacji węgla brunatnego, piasków szklarskich i iłów ceramicznych obszar ten nazywany jest „Pojezierzem antropogenicznym” lub „Kolorowymi jeziorkami”.

Obszar Geoparku to ostoja bioróżnorodności. Udokumentowanych zostało tu aż 625 gatunków roślin naczyniowych, w tym jedyne w Polsce stanowisko selera węzłobaldachowego.

W Geoparku występuje wiele chronionych i cennych gatunków zwierząt, takich jak traszka górská, bąk, bielik czy wilk.

Polska część Geoparku objęta jest ochroną w formie parku krajobrazowego. Na szczególną uwagę zasługuje rezerwat przyrody „Nad Młyńską Strugą”, chroniący unikalne łąki nadrzeczne.



DZIEDZICTWO KULTUROWE



Nowy Zamek w Parku Mużakowskim, fot. PIG-PIB

WIĘCEJ NIŻ GÓRNICZTWO

Na obszarze Światowego Geoparku UNESCO Łuk Mużakowa przenika się dziedzictwo geologiczne, przemysłowe i kulturowe.

Miasta, miasteczka i wsie mają serbołużyckie korzenie. Dziedzictwo tej słowiańskiej grupy etnicznej przetrwało do dziś. Ich tradycje i zwyczaje po niemieckiej stronie zostały wpisane na listę niematerialnego dziedzictwa UNESCO. Znajdziemy tu też dwujęzyczne tablice i typowe budownictwo.

Wśród polodowcowych krajobrazów zachowały się ślady po eksploatacji i przeróbce kopalin, takich jak węgiel brunatny, atun, torf, ił czy ruda darniowa – dawne wyrobiska i elementy infrastruktury górniczo-hutniczej.

Do największych atrakcji Geoparku należą perełki sztuki ogrodniczej: Park Mużakowski z listy światowego dziedzictwa UNESCO, Park Azalii i Rododendronów w Kromlau oraz Park Głazów Narzutowych w Nochten, zwany „Największym ogrodem skalnym Europy”.