

GEPARK ŚWIĘTOKRZYSKI

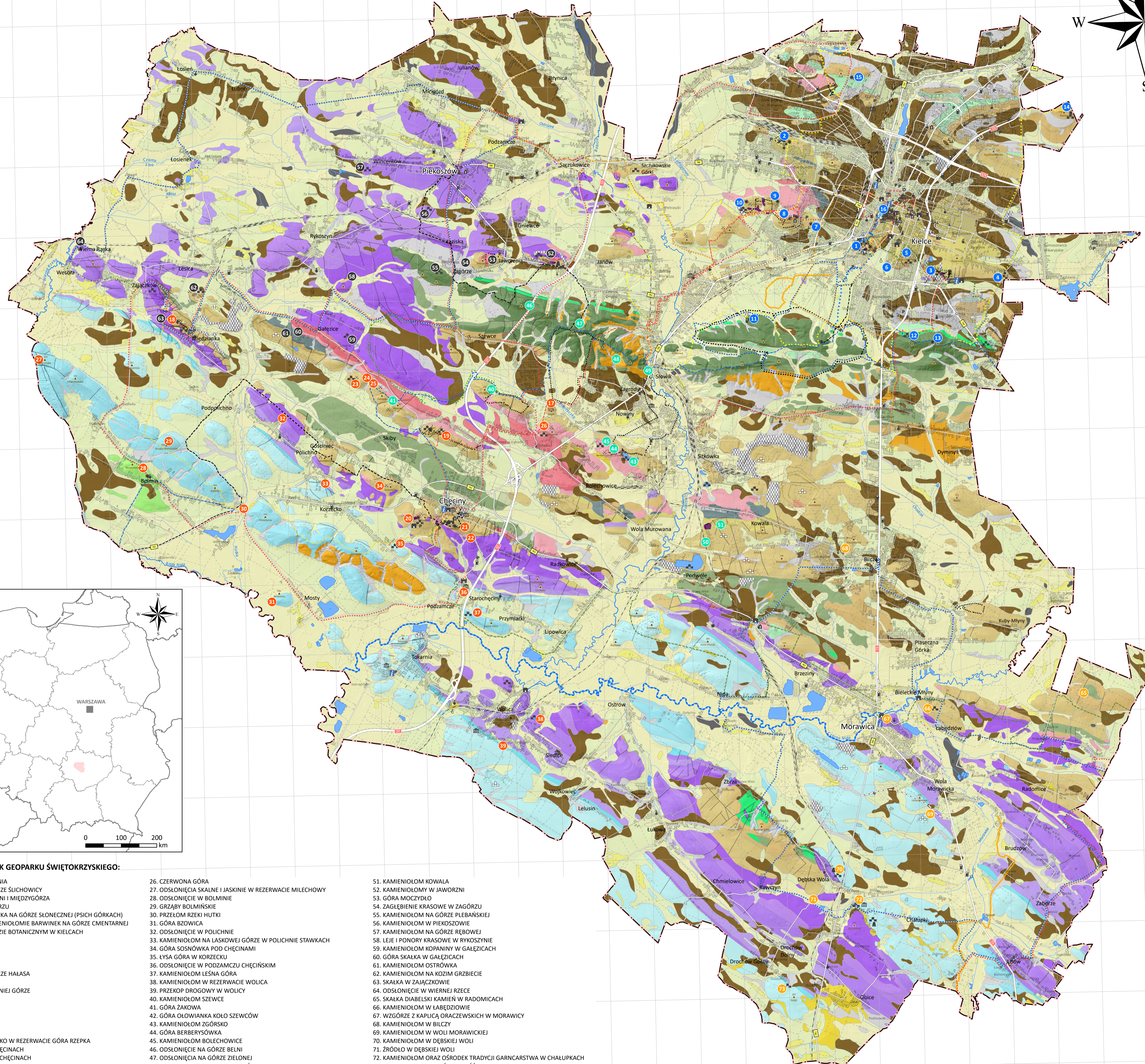
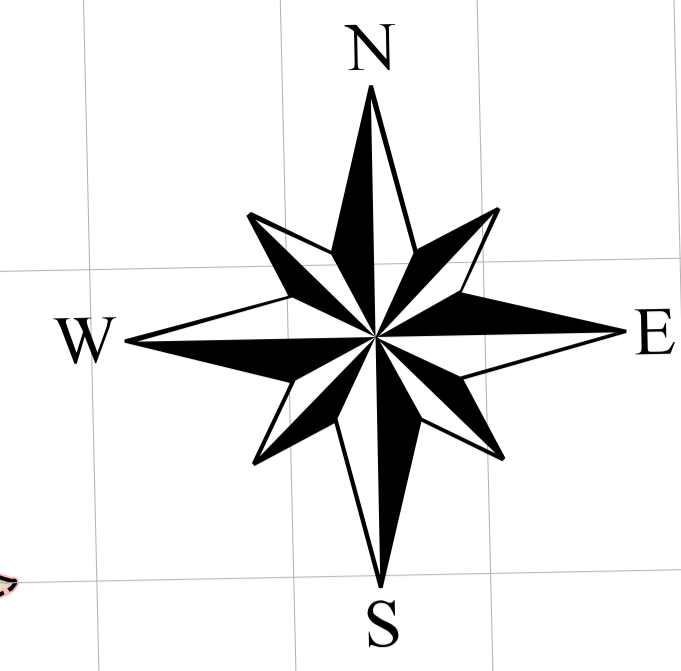
Mapa geoturystyczna

skala 1:45 000



Państwowy układ współrzędnych geodezyjnych „PL-1992”

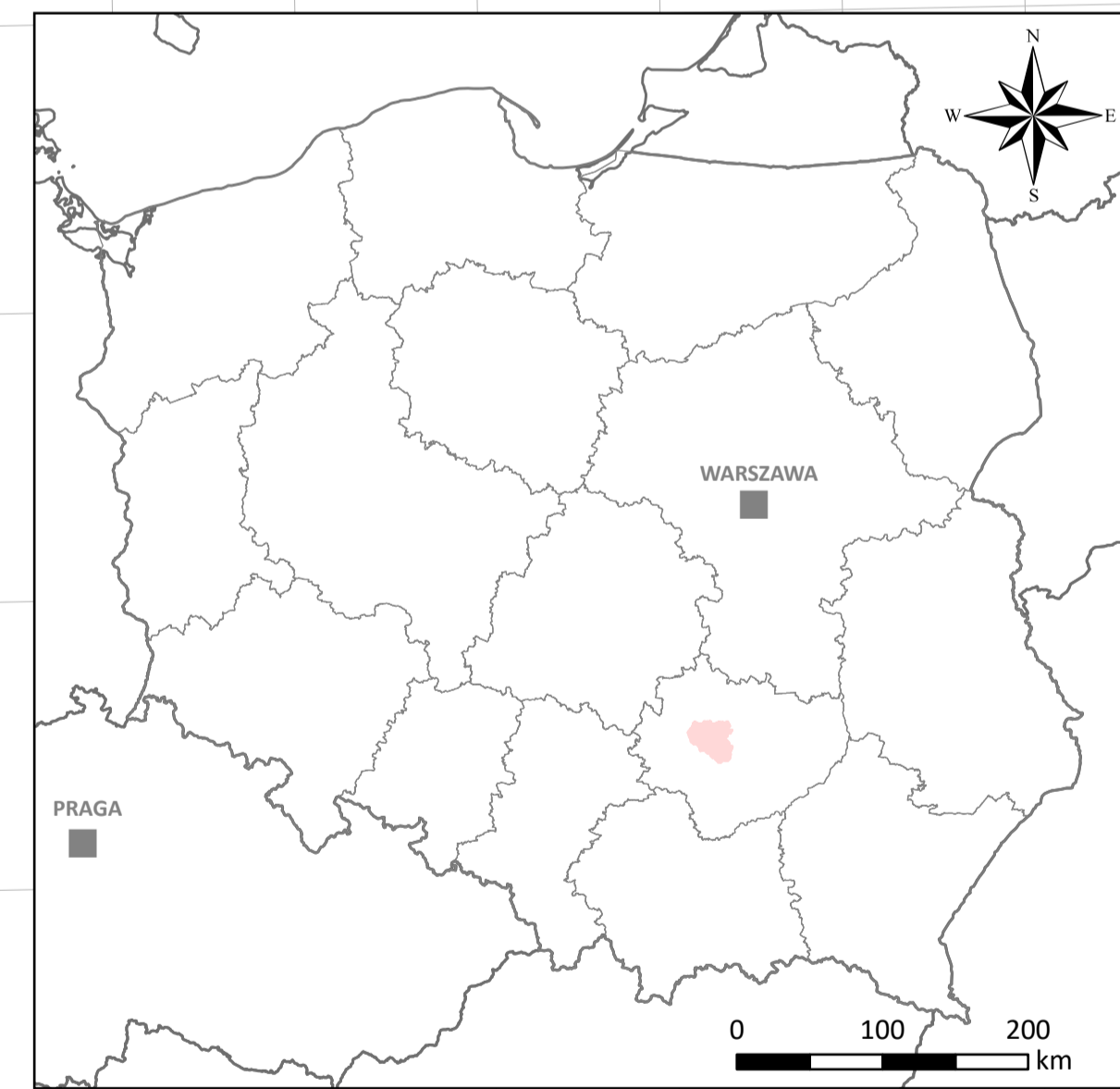
- granicza Geoparku
 - droga krajowa
 - droga wojewódzka
 - droga powiatowa
 - droga gminna
 - inna droga utwardzona
 - inna droga nieutwardzona
 - droga w budowie
 - linia kolejowa
 - stłaki piesze
 - stłaki miejskie i spacerowe
 - stłaki rowerowe
 - stłaki dydaktyczna lub edukacyjna
 - stłak jodłowski
 - stłaki kajkowe
 - cieki
 - uskok
 - zabudowa
 - forma antropogeniczna - halda, nasyp
 - zbiorniki wodny
 - Miejscowości:
 - Chęciny miasto
 - Skiby wieś
 - część wsi
 - przysiółek
- 32 geostanowisko Geoparku na terenie Gminy i Miasta Chęciny
 - 1 geostanowisko Geoparku na terenie Miasta Kielce
 - 73 geostanowisko Geoparku na terenie Miasta i Gminy Morawica
 - 41 geostanowisko Geoparku na terenie Gminy Nowiny
 - 64 geostanowisko Geoparku na terenie Miasta i Gminy Piekoszów
- Kamienne obiekty lub obiekty zabytkowe z elementami kamiennymi:
- zamek, pałac
 - obiekt sakralny
 - gromnik, rzeźba
 - inne obiekty
 - wapienik
 - punkt informacji turystycznej
 - muzeum, ekspozycja
 - punkt widokowy
 - stacja lub przystanek kolejowy
 - stacja paliw
 - parking
 - kaplica, kościół, synagoga
 - kamieniołom cenny
 - dawny kamieniołom
 - ślady górnictwa kruszcowego
 - szczyt



Obraz geologiczny uzyskano w wyniku kompilacji arkuszy Szczegółowej Mapy Geologicznej Polski w skali 1:50 000: Chęciny (Złonkiewicz Z., 2023), Kielce (Filonowicz P., 1971), Morawica (Filonowicz P., 1965), Piekoszów (Filonowicz P. i Linder L., 1982), Piekoszów (Złonkiewicz Z., 2024), oraz Mapy Geologicznej Polski w skali 1:200 000 arkusz Kielce (Romanek A., 2008) z uwzględnieniem własnych interpretacji autorów.

Podkład topograficzny (Baza Danych Obiektów Topograficznych 10k) oraz numeryczny model terenu, będące częścią niniejszego opracowania, są materiałem państwowego zasobu geodezyjnego i kartograficznego, prowadzonego przez Głównego Geodetę Kraju na podstawie przepisów ustawy z dnia 17 maja 1989 r. Prawo geodezyjne i kartograficzne (Dz. U. z 2024 r. poz. 1151, 1824).

STRATYGRAFIA			LITOLOGIA			
ERA	OKRES	wiek w mln lat				
KENOZOJICZNA		Terazniejszość	torfy			
	CZwartorzęd		piaski eoliczne			
			osady deluwialne, koluwalne i soliflukcyjne			
			martwica wapienna			
			piaski, żwiry i mulki dolin rzecznych			
NEOGEN		2,58	piaski, żwiry, mulki lodowcowe i wodnolodowcowe			
			lessy i lessy piaszczyste			
PALEOGEN		23,06	gliny lodowcowe			
			iły i mulki zastolskowe			
MEZEOZOJICZNA	KREDA		66	gliny i piaski namulisk krasowych		
				wapnienie litotamniowe, wapnienie detrytyczne, margle, mulki i piaski		
	JURA		145	piaski, rumosze skalne, piaski i gliny		
				201	piaski, mulki i ily (kras kopalny)	
					piaski, piaskowce, piaskowce wapieniste, gezy i zlepierce	
TRIAS			wapnienie ziarniste, muszłowce i margle			
			252	wapnienie i margle		
PALEOZOJICZNA	PERM		299	iłowce czarne, piaskowce wapieniste i wapnienie piaszczyste z czerstami, gezy		
				359	iłowce, mulowce, piaskowce (kajper)	
	KARBON			419	wapnienie, margle, dolomity (wapień muszłowy)	
				444	wapnienie, dolomity, piaskowce (pstry piaskowce górny - ret)	
				485	mulowce, piaskowce, iłowce, zlepierce (pstry piaskowce - dolny i środkowy)	
DEWON			539	piaskowce wapienne, mulowce, iłowce, zlepierce (kras kopalny)		
				zlepierce		
SYLUR				piaskowce, mulowce, zlepierce		
				wapnienie, margle		
				mulowce, iłowce, piaskowce, wapnienie		
ORDOWIK				margle, wapnienie, iłowce		
				wapnienie, wapnienie gąbkowo-koralowcowe, dolomity, margle		
KAMBR				piaskowce, mulowce, iłowce, zlepierce		
				iłowce, iłowce z graptolitami, mulowce, piaskowce		
				piaskowce, mulowce, iłowce, tufty, wapnienie		
				piaskowce		
				iłowce, mulowce		



LISTA GEOSTANOWISK GEPARKU ŚWIĘTOKRZYSKIEGO:

- KAMIENIOŁOM KADZIELNIA
- KAMIENIOŁOMY NA GÓRZE ŚLIACHOWICY
- KAMIENIOŁOMY WIETRZNI I MIĘDZYGÓRZA
- KAMIENIOŁOM W ZAGÓRZU
- KAMIENIOŁOM SOSNOWKA NA GÓRZE SŁONECZNEJ (PSICH GÓRKACH)
- POZOSTAŁOŚCI PO KAMIENIOŁOMIE BARWINEK NA GÓRZE CMENTARNEJ
- ODSLONIĘCIE W OGRODZIE BOTANICZNYM W KIELCACH
- GÓRA KARCZÓWKA
- GÓRA DALNIA
- GÓRA GRABINA
- KAMIENIOŁOM BIESAK
- KAMIENIOŁOM NA GÓRZE HAŁASA
- GÓRA TELEGRAF
- KAMIENIOŁOM NA ŚWINIEJ GÓRZE
- GRUCHAWKA
- ZRÓDŁO BIRUTY
- JASKINIA RAI
- GÓRA MIEDZIANKA
- GÓRA ZELEJOWA
- KAMIENIOŁOM KORZECKO W REZERWACIE GÓRA RZEPKA
- GÓRA ZAMKOWA W CHĘCINACH
- ODSLONIĘCIA W STAROCHĘCINACH
- KAMIENIOŁOM STOKÓWKA
- KAMIENIOŁOM NA STOKÓWECZCE
- JASKINIA PIEKŁO POD SKIBAMI
- CZERWONA GÓRA
- ODSLONIĘCIE SKALNE I JASKINIE W REZERWACIE MILECHOWY
- ODSLONIĘCIE W BOLMINIE
- GRZĄBY BOLMINSKIE
- PRZEŁOM RZĘKI HUKTI
- GÓRA BÓWICZA
- ODSLONIĘCIE W POLICHNIE
- KAMIENIOŁOM NA ŁASKOWEJ GÓRZE W POLICHNIE STAWKACH
- GÓRA SOSNOWKA POD CHĘCINAMI
- ŁYSA GÓRA W KORZECKU
- ODSLONIĘCIE W PODZAMCZU CHĘCINSKIM
- KAMIENIOŁOM LEŚNA GÓRA
- KAMIENIOŁOM W WOLICY
- PRZEKOP DROGOWY W WOLICY
- KAMIENIOŁOM SZEWCZE
- GÓRA ŻAKOWA
- GÓRA CHŁOWIANKA KOŁO SZEWCÓW
- GÓRA MIEDZIANKA
- GÓRA BERBERSÓWKA
- KAMIENIOŁOM KORZECKO W REZERWACIE GÓRA RZEPKA
- ODSLONIĘCIE NA GÓRZE BĘLI
- ODSLONIĘCIA NA GÓRZE ZIELONEJ
- ODSLONIĘCIE I OSUWISKO W ZGÓRSKIM LESIE
- PRZEŁOM RZĘKI BOBRZY W SŁOWIKU
- PRZEKOP KOLEJOWY W KOWALI
- KAMIENIOŁOM KOWALA
- KAMIENIOŁOMY W JAWORZNI
- GÓRA MOCZYŁO
- ZAGŁEBIENIE KRASOWE W ZAGÓRZU
- KAMIENIOŁOM NA GÓRZE PLEBAŃSKIEJ
- KAMIENIOŁOM W PIEKOSZOWIE
- KAMIENIOŁOM NA GÓRZE RĘBOWEJ
- LEJE I PONORY KRASOWE W RYKOSZYNIE
- KAMIENIOŁOM KOPANINY W GAŁĘŻICACH
- GÓRA SKAŁKA W GAŁĘŻICACH
- KAMIENIOŁOM OSTRÓWKA
- KAMIENIOŁOM NA KOZIM GRZBIECIE
- SKAŁKA W ZAJĄCZKOWIE
- ODSLONIĘCIE W WIERNEJ RZECE
- SKAŁKA DIABELSKI KAMIEŃ W RADOMICACH
- KAMIENIOŁOM W ŁABEDZIOWIE
- WZGÓRZE Z KAPLICĄ ORACZEWSKICH W MORAWICY
- KAMIENIOŁOM W BILCZO
- KAMIENIOŁOM W WOLI MORAWICKIEJ
- KAMIENIOŁOM W DĘBSKIEJ WOLI
- ZRÓDŁO W DĘBSKIEJ WOLI
- KAMIENIOŁOM ORAZ OŚRODEK TRADYCJI GARNCARNSTWA W CHALUPKACH
- KAMIENIOŁOMY NA GÓRZE GOJCÓ

Państwowy Instytut Geologiczny
Państwowy Instytut Badawczy

