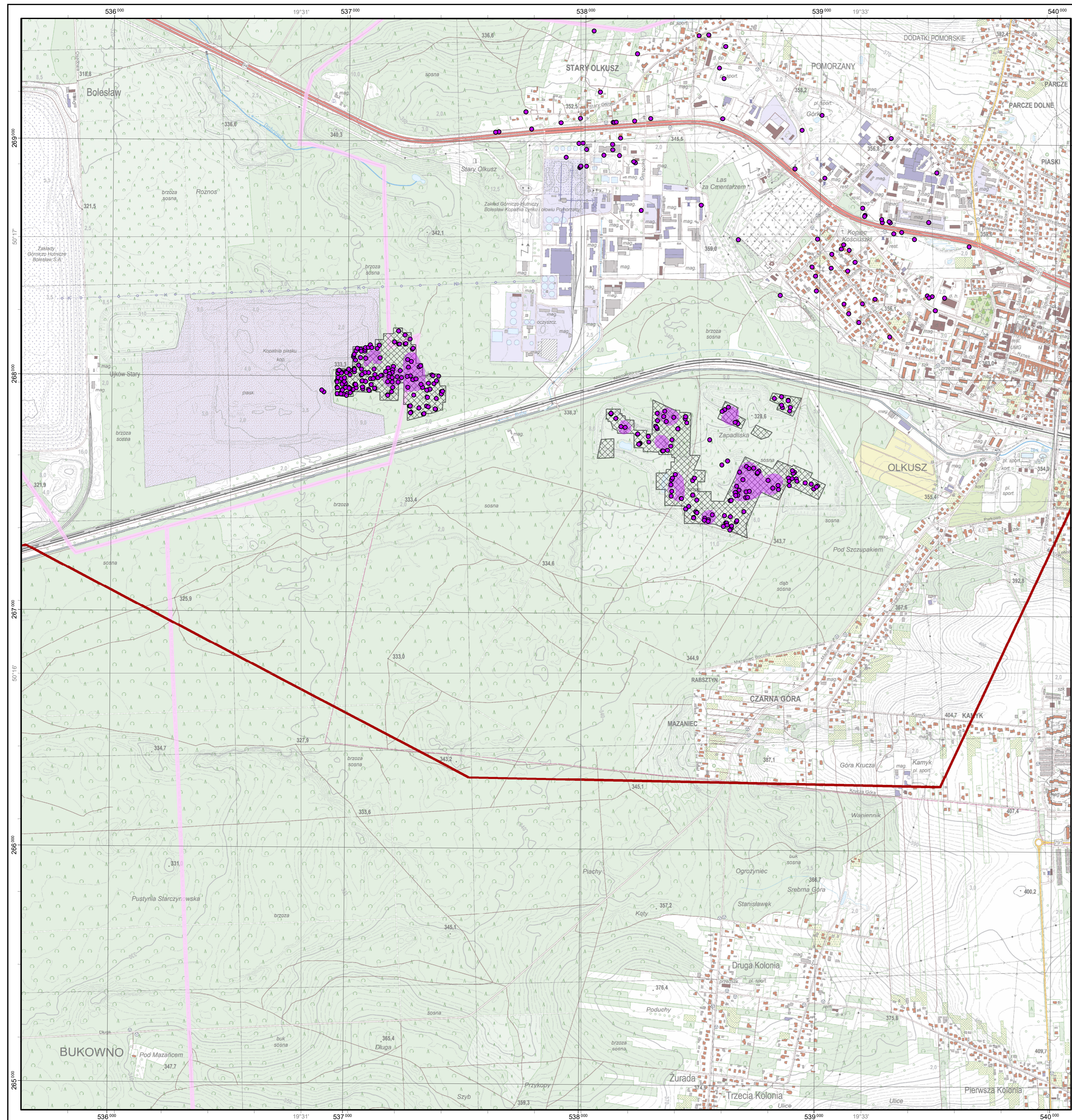




MAPA ZAPADLIŚK W OBSZARZE ODDZIAŁYWANIA KOPALŃ RUD CYNKU I OŁOWIU W REJONIE OLKUSKIM

Opracowanie:
Centrum Geozagrożeń, Państwowy Instytut Geologiczny - Państwowy Instytut Badawczy

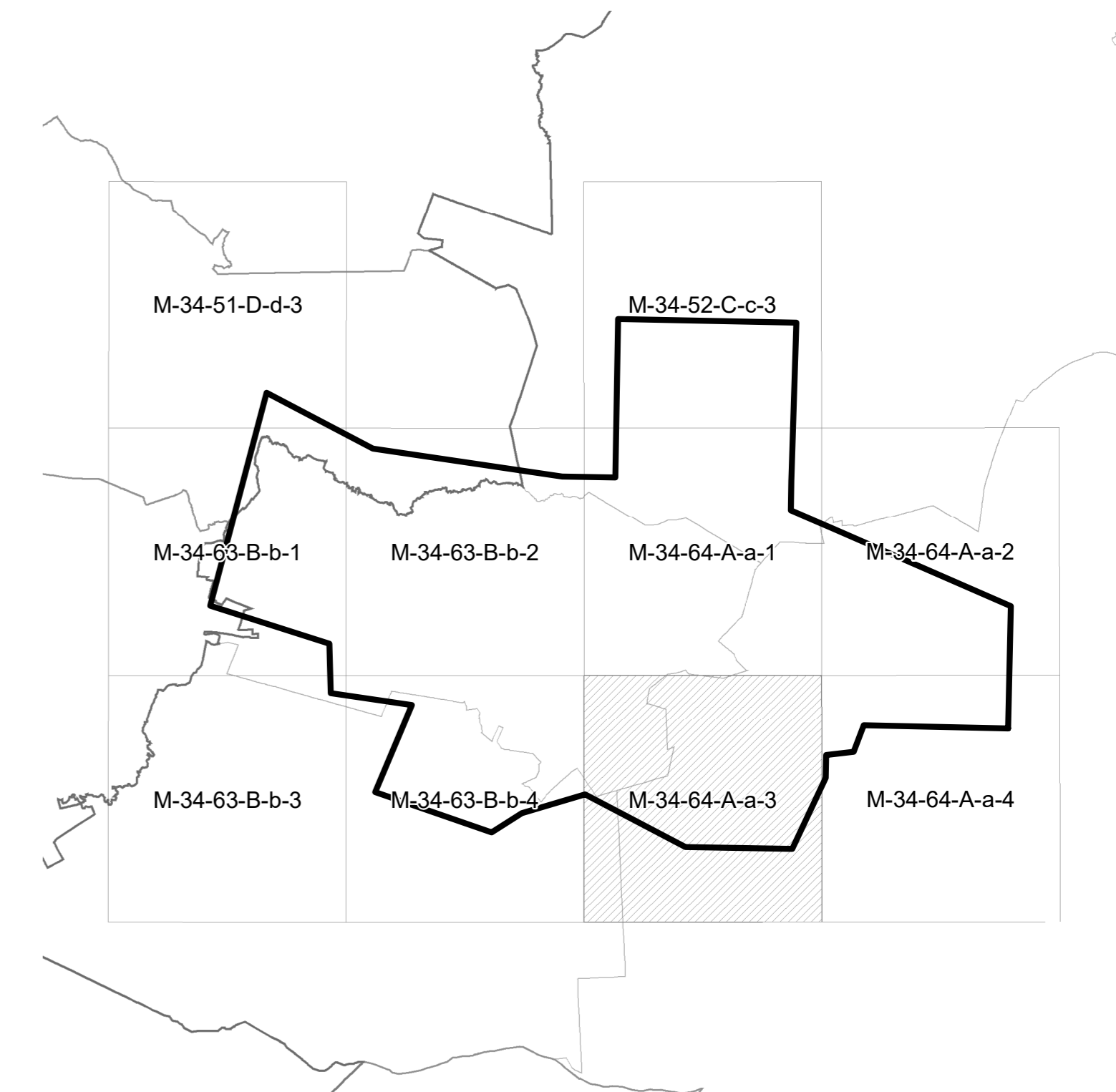
M-34-64-A-a-3



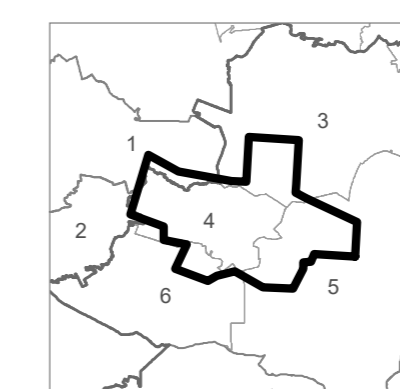
Objaśnienia znaków

- granica obszaru badań
- eksploatacja systemem z zawalem stropu
- ZINWENTARYZOWANE ZAPADLIŚKA**
 - lokalizacja zapadliśk o średnicy do 50 m
 - lokalizacja zapadliśk o średnicy powyżej 50 m
- GRANICE ADMINISTRACYJNE**
 - granica województwa
 - granica powiatu lub miasta na prawach powiatu
 - granica gminy lub miasta na prawach gminy

Skorowidz arkuszy map 1:10 000 w rejonie



Podział administracyjny



- POLSKA
- Województwo śląskie
 - powiat Dąbrowa Górnicza
 - 1. Dąbrowa Górnicza
 - powiat będziński
 - 2. Sławków
 - Województwo małopolskie
 - powiat olkuski
 - 3. Klucze
 - 4. Bolesław
 - 5. Olkusz
 - 6. Bukowno

LEGENDA

- granica obszaru badań

