

# XX KONKURS GEOLOGICZNO-ŚRODOWISKOWY »POTĘGA ŻYWIŁÓW ZIEMI» 2019 FINAŁ REGIONALNY w SOSNOWCU



pytania konkursowe opracował: mgr Paweł Woźniak



UCZNIOWIE KLAS VII i VIII SZKÓŁ PODSTAWOWYCH oraz GIMNAZJALNYCH

Imię i nazwisko: .....

Nazwa szkoły: .....

1. Wywiewanie przez wiatr drobnego materiału skalnego (piasku bądź pyłu), to dość częste zjawisko obserwowane głównie na pustyniach, wybrzeżach mórz i przedpolach lodowców. Powoduje ono stopniowe obniżanie się całego obszaru. Jak nazywa się ten proces? Podkreśl prawidłową odpowiedź.

- A. abrazja
- B. korazja
- C. deflacja
- D. dyferencjacja

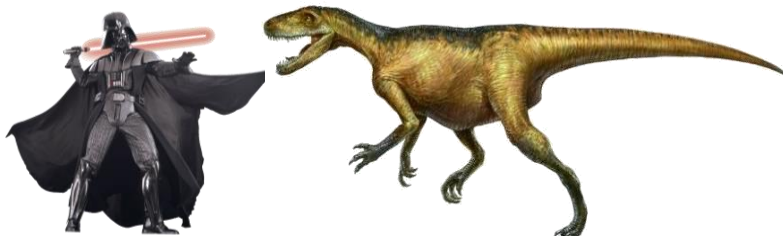
2. W miejscu, w którym spotykają się dwie płyty litosfery – północnoamerykańska i pacyficzna, powstał jeden z większych uskokuw na Ziemi (patrz. zdjęcie). Utworzył się mniej więcej 20 mln lat temu, osiąga głębokości około 15 km, a ciągnie się przez 1050 km. Jak nazywa się ten uskokuw? Podkreśl prawidłową odpowiedź.

- A. Ałtyn Tag
- B. San Antonio
- C. San Andreas
- D. Awatere Fault



3. To była prawdziwa paleontologiczna sensacja! Na Śląsku, a dokładniej w okolicy Lublińca znaleziono pierwszy w Polsce – choć niekompletny, szkielet drapieżnego dinozaura (archozaura) sprzed 200 milionów lat. Jak go nazwano? Podkreśl prawidłową odpowiedź.

- A. Ozimek volans
- B. Smok wawelski
- C. Lisowicia bojani
- D. Silesaurus opolensi



4. Jak nazywamy położony w głębi Ziemi punkt, od którego podczas trzęsienia ziemi rozchodzą się fale sejsmiczne? Podkreśl prawidłową odpowiedź.

- A. epicentrum
- B. geocentrum
- C. hipocentrum
- D. sejsmocentrum

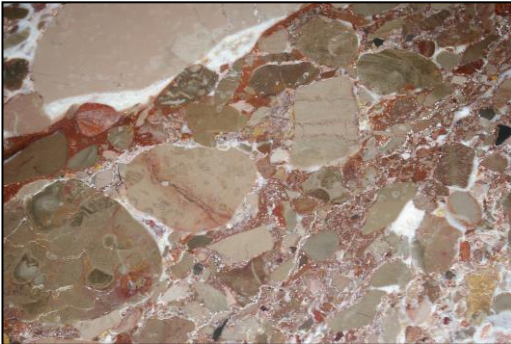
5. Na której z zamieszczonych fotografii zobaczyć możemy skałę magmową głębinową? Podkreśl literę A, B, C lub D odpowiadającą wybranemu przez Ciebie zdjęciu.



A



B



C



D

6. Które z wymienionych poniżej okresów geologicznych ustawione są porządku stratygraficznym – od najstarszego do najmłodszego? Podkreśl prawidłową odpowiedź.
- A. ediakar, ordowik, dewon, kreda, paleogen, neogen
  - B. neogen, paleogen, kreda, dewon, ordowik, ediakar
  - C. ediakar, ordowik, dewon, kreda, neogen, paleogen
  - D. paleogen, ediakar, ordowik, dewon, kreda, neogen
7. Jak nazywamy powolne, wielkoskalowe i długotrwałe ruchy skorupy ziemskiej, których skutkiem są zmiany zarysów lądów i mórz? Podkreśl prawidłową odpowiedź.
- A. ruchy masowe
  - B. ruchy orogeniczne
  - C. ruchy izostaticzne
  - D. ruchy epejrogeniczne
8. Amplitudy roczne temperatury powyżej 23°C; opady niewielkie, głównie w lecie; zimy mroźne, lata upalne. Jaki to typ klimatu? Podkreśl prawidłową odpowiedź.
- A. monsunowy
  - B. kontynentalny
  - C. zwrotnikowy suchy
  - D. równikowy wybitnie wilgotny
9. Który z wymienionych minerałów zaliczany jest do tzw. minerałów skałotwórczych dla skał magmowych? Podkreśl prawidłową odpowiedź.
- A. kalcyt
  - B. kwarc
  - C. kaolinit
  - D. korund

10. Na której z zamieszczonych fotografii zobaczyć możemy lej krasowy? Podkreśl literę A, B, C lub D odpowiadającą wybranemu przez Ciebie zdjęciu.



A



B



C



D

11. Jak nazywamy wielkie zagłębienie w szczytowej partii wulkanu, powstałe wskutek gwałtownej eksplozji niszczącej górną część stożka lub zapadnięcia się stropu opróżnionej komory magmowej? Podkreśl prawidłową odpowiedź.

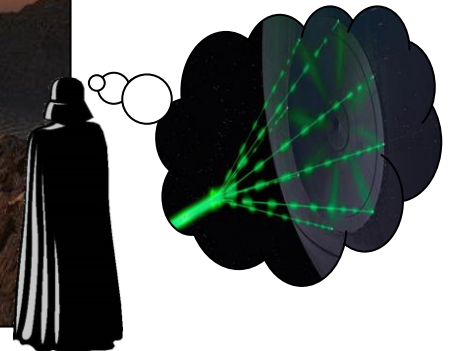
- A. sill
- B. dajka
- C. maar
- D. kaldera



12. Pod koniec jakiego okresu geologicznego, pewien podróżnik w czasie wykonał zamieszczone poniżej zdjęcie? Podkreśl prawidłową odpowiedź.



- A. jury
- B. triasu
- C. kredy
- D. permu



13. Do jakiej grupy skał – biorąc pod uwagę ich pochodzenie, zaliczamy ropę naftową i gaz ziemny? Podkreśl prawidłową odpowiedź.

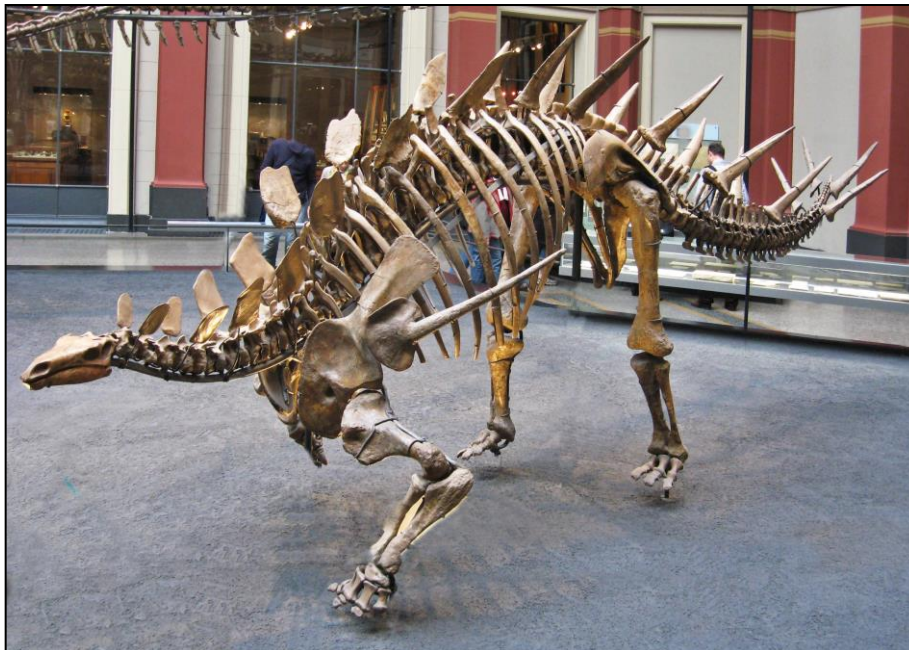
- A. metamorficznych kontaktowych
- B. osadowych organicznych
- C. osadowych chemicznych
- D. magmowych głębinowych

14. Jaki rodzaj fałdów – uwzględniając położenie ich skrzydeł względem powierzchni osiowej, zobaczyć możemy na załączonej fotografii? Podkreśl prawidłową odpowiedź.

- A. fałdy stojące
- B. fałdy pochylone
- C. fałdy obalone
- D. fałdy leżące



15. Jak nazywa się dinozaur, którego szkielet zobaczyć można na zamieszczonej poniżej fotografii? Podkreśl prawidłową odpowiedź.



- A. spinozaur
- B. stegozaur
- C. kentrozaur
- D. korytozaur



Dziękujemy za udział w konkursie i...  
Niech Moc będzie z Wami!