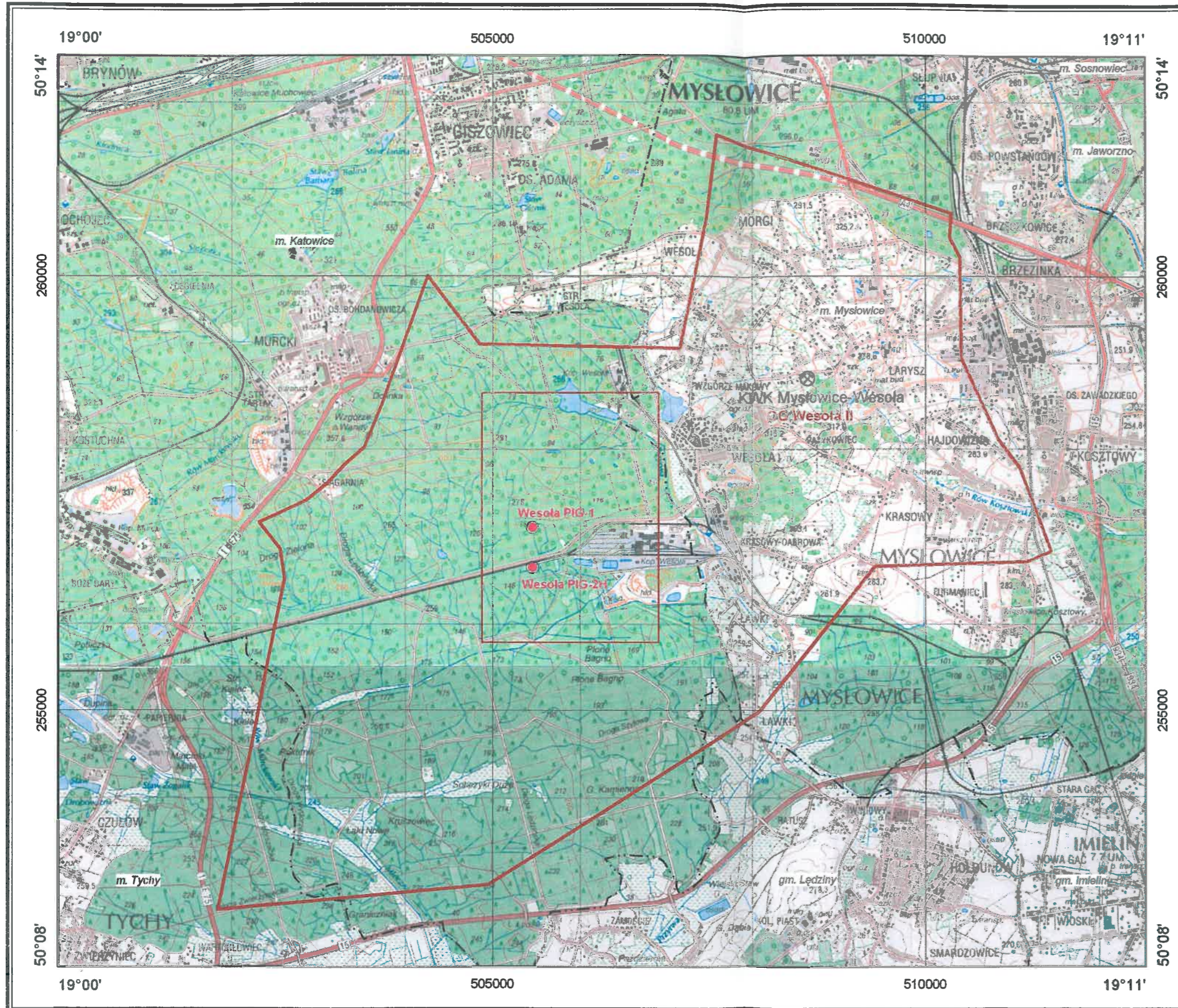


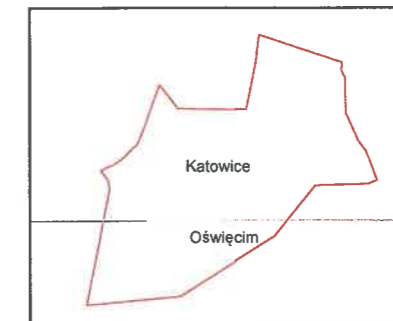
**PRZEGLĄDOWA MAPA TOPOGRAFICZNA
Z LOKALIZACJĄ OTWORÓW BADAWCZYCH
WESOŁA PIG-1 I WESOŁA PIG-2H**



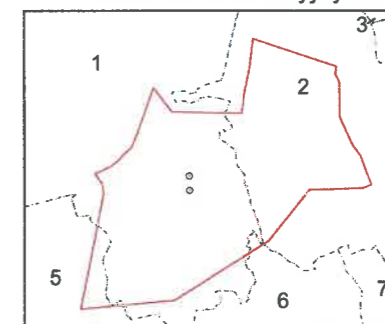
Objaśnienia:

- obszar górniczy „Wesoła II” KWK „Mysłowice-Wesoła”
- badawcze otwory wiertnicze
- rejon badawczych otworów wiertniczych w partii Az złoża „Wesoła”
- granice powiatów
- granice gmin

Położenie na arkuszach 1:50 000



Podział administracyjny



- WOJ. ŚLĄSKIE**
miasta na prawach powiatu:
1 - m. Katowice
2 - m. Mysłowice
3 - m. Sosnowiec
4 - m. Jaworzno
5 - m. Tychy
powiat bieruńsko-lędziński
6 - gm. Lędziny
7 - gm. Imielin



Państwowy Instytut Geologiczny - Państwowy Instytut Badawczy
Oddział Górnośląski w Sosnowcu
im. St. Doktorowicza-Hrebnickiego

DOKUMENTACJA GEOLOGICZNA
otworów badawczych Wesoła PIG-1 i Wesoła PIG-2H
intersekcyjnie połączonych

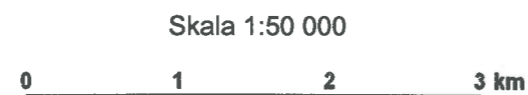
Kierownik projektu:
dr Janusz Jureczka
nr upr. 02 1012

J. Jureczka

Sosnowiec
październik, 2015 r.

Załącznik
1

Copyright by PGI, Sosnowiec 2015



Układ współrzędnych "1992"
Elipsoida GRS-80, odwzorowanie Gaussa Krügera



Sfinansowano ze środków
Narodowego Funduszu Ochrony Środowiska i Gospodarki Wodnej