

**MAPA POWIERZCHNI  
STROPU KARBONU  
OTOCZENIA OTWORÓW  
BADAWCZYCH  
WESOŁA FIG-1  
I WESOŁA FIG-2H**

Objaśnienia:

strop karbonu [m n.p.m.]

280-300

260-280

240-260

220-240

200-220

180-200

160-180

140-160

120-140

100-120

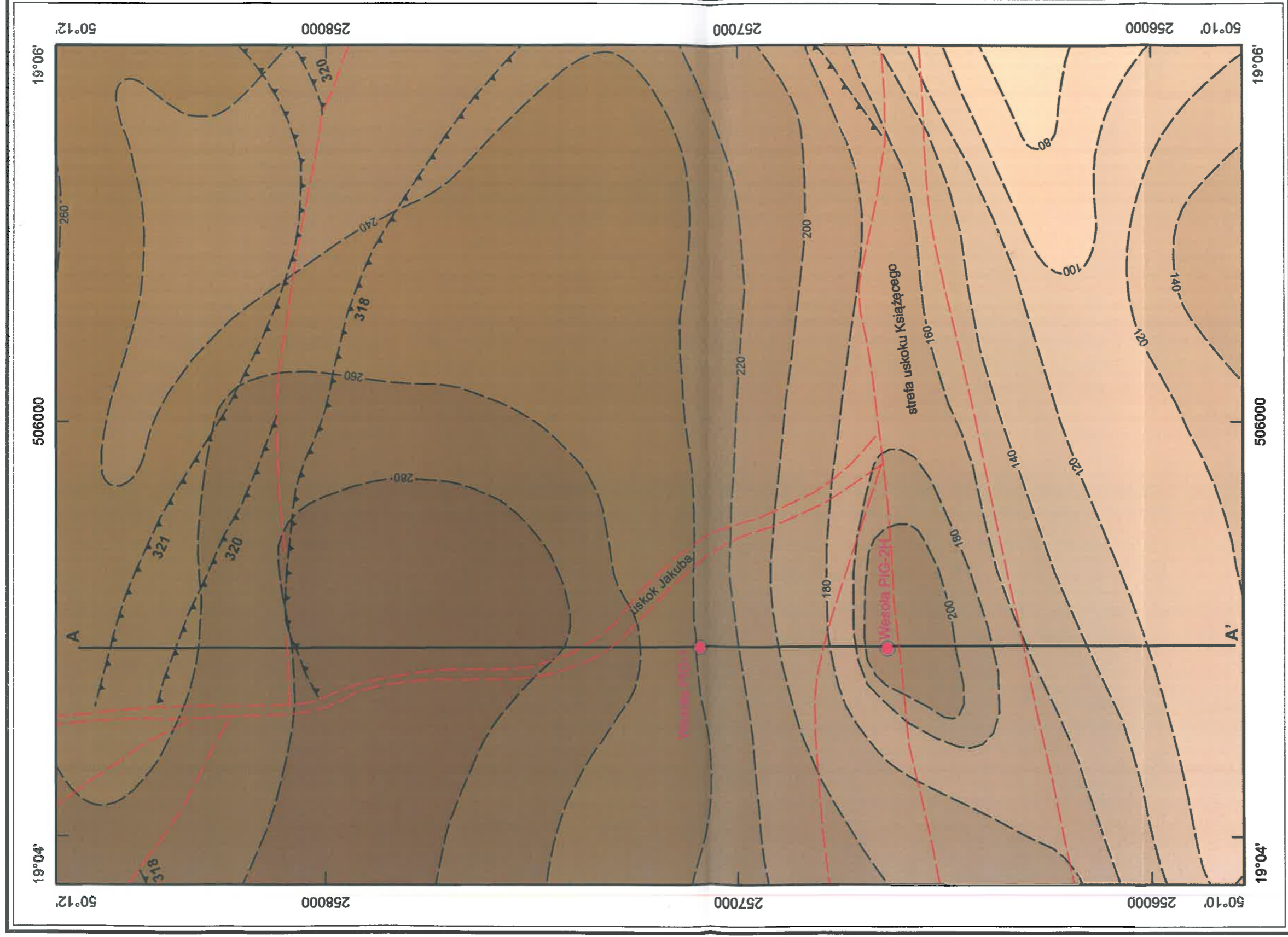
80-100

60-80

wychodnie pokładów

A A'

linia przekroju



Copyright by PGI, Sosnowiec 2015



Państwowy Instytut Geologiczny - Państwowy Instytut Badawczy  
Oddział Górnośląski w Sosnowcu  
im. St. Doktorowicza-Hrebickiego

**DOKUMENTACJA GEOLOGICZNA**  
otworów badawczych Wesoła FIG-1 i Wesoła FIG-2H  
intersekcji łączy

Kierownik projektu:  
dr Janusz Jureczka  
nr upr. 02 1012

*J. Jureczka*

Załącznik  
**6**

Sosnowiec:  
październik, 2015 r.



**PSG**  
PAŃSTWOWA SŁUŻBA GEOLOGICZNA



Sfinansowano ze środków  
Narodowego Funduszu Ochrony Środowiska i Gospodarki Wodnej