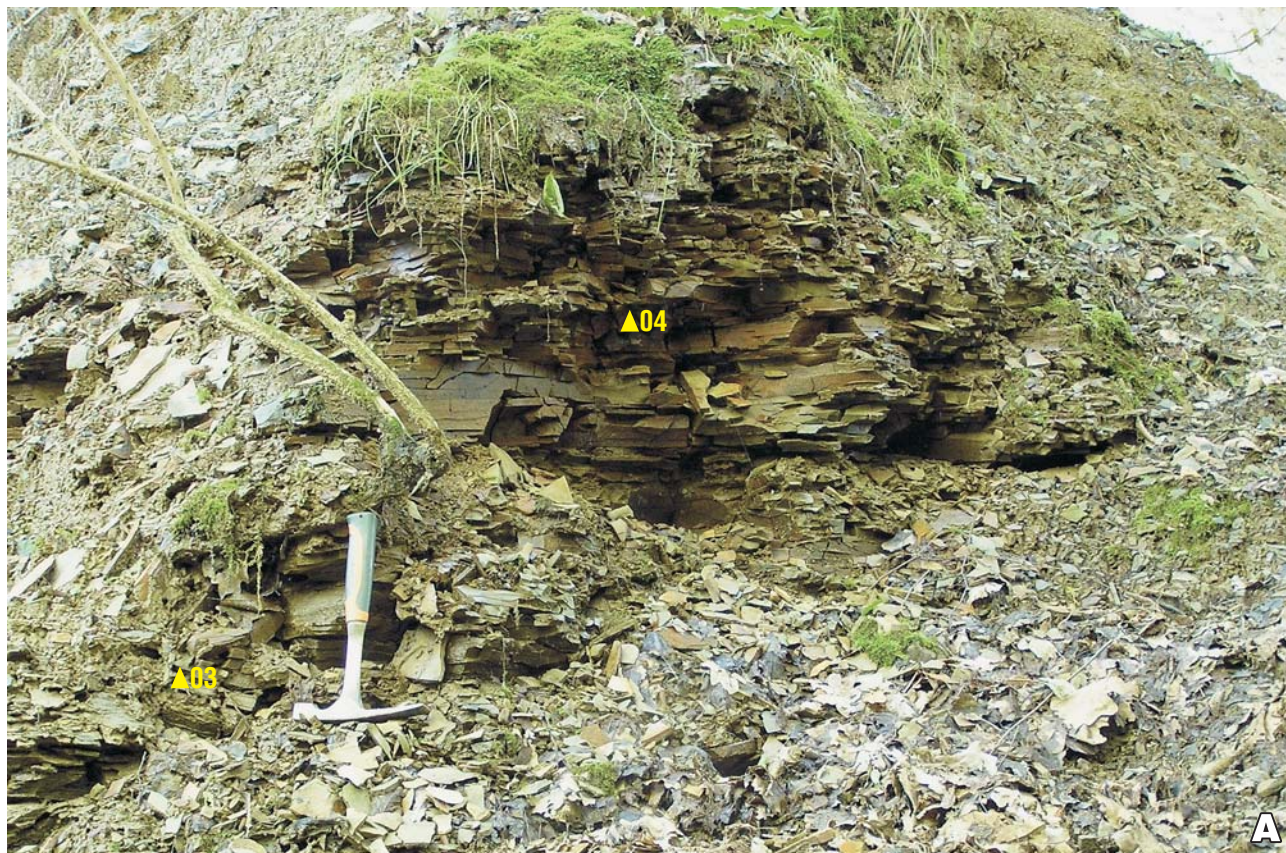


Geochrona konserwatorska profilu wzorcowego warstw chodenickich (miocen zapadliska przedkarpackiego) (patrz str. 671)



Ryc. 2. Odslonięcia warstw chodenickich w Chodenicach: **A** – górna część doliny potoku Grabowiec; **B** – parów Lipie. Trójkątami zaznaczono miejsca pobrania próbek na mikroskamieniałości. Fot. D. Mikulski