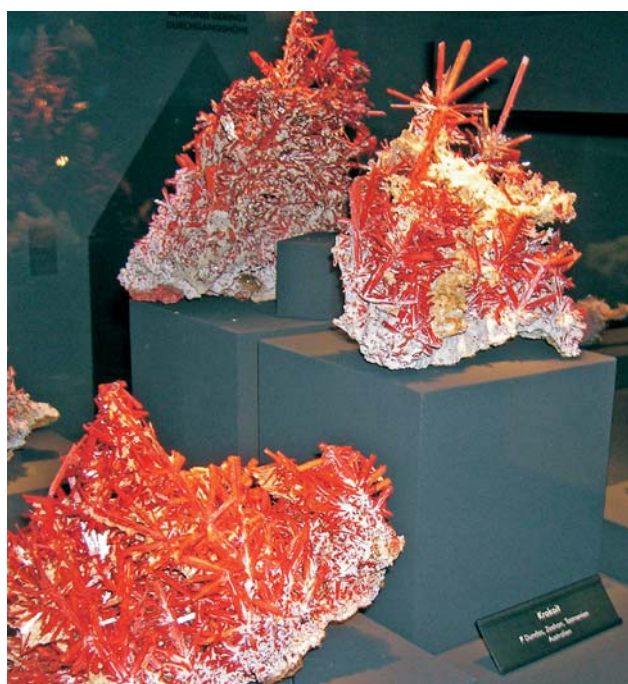


Wystawa minerałów „Terra Mineralia” we Freibergu (Saksonia) (patrz str. 192)



Ryc. 1. Czarny turmalin – schörl z kwarcem; Minas Gerais, Brazylia



Ryc. 2. Krokoit – chromian ołowiu; Dundas Tasmania, Australia



Ryc. 3. Pseudomorfoza kwarcu po anhydrycie; Rio Grande do Sul, Brazylia



Ryc. 4. Elbait (czerwonawa odmiana turmalinu), kwarc (szary), skałecń potasowy (jasny); Himalaya Mine, San Diego Kalifornia, USA



Ryc. 5. Srebro rodzime; Brand k. Freibergu. Wszystkie fot. K. Probiez