

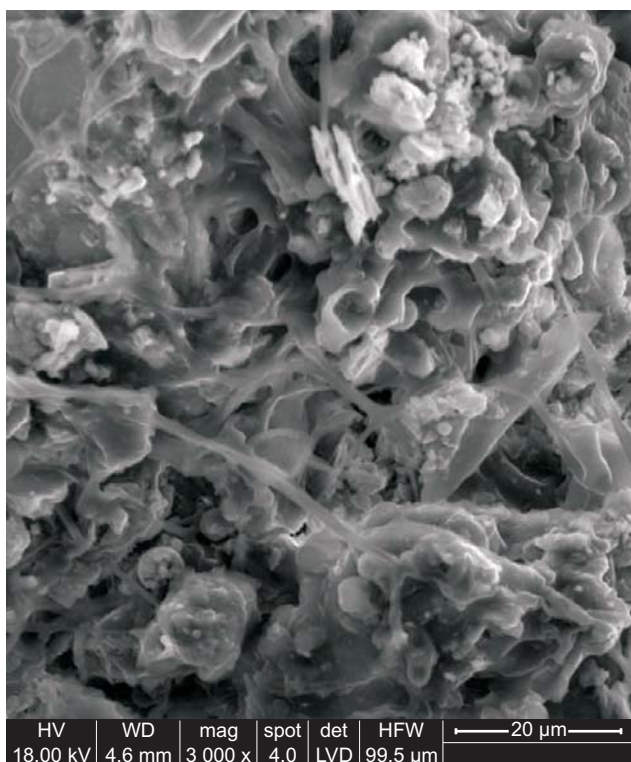
Przydrożne kapliczki piaskowcowe z południowej części Krakowa (patrz str. 368)



Ryc. 5. Figura Najświętszej Maryi Panny Niepokalanie Poczętej, z połowy XIX w. (skrzyżowanie ulic Skośnej i Kobierzyńskiej), fundacji dziedzica wsi Kobierzyn. Przykład kapliczki słupowej wykonanej w stylu barokowym, przez krakowski zakład kamieniarski



Ryc. 6. Fragment Figury św. Floriana, z 1871 r. (skrzyżowanie ulic Korepty i Ks. Popiełuszki), nieznannej fundacji. Obserwowany wzrost szorstkości powierzchni kamienia spowodowany erozyjnym oddziaływaniem opadów atmosferycznych



Ryc. 7. Obraz SEM piaskowca zastosowanego w Figurze Matki Boskiej z Dzieciątkiem (skrzyżowanie ulic Siarczanogórskiej i Stepowej), nieznanego wieku i fundacji. Liczne zarodniki mchów i nitkowatych grzybów wypełniające przestrzeń porową piaskowca



Ryc. 8. Fragment Figury Chrystusa Ukrzyżowanego, z 1876 r. (skrzyżowanie ulic Myślenickiej i Cechowej), fundacji gminy Kurdwanów. Zjawisko odpajania się zewnętrznej warstwy piaskowca pokrytego farbą. Wszystkie fot. M. Sowa