

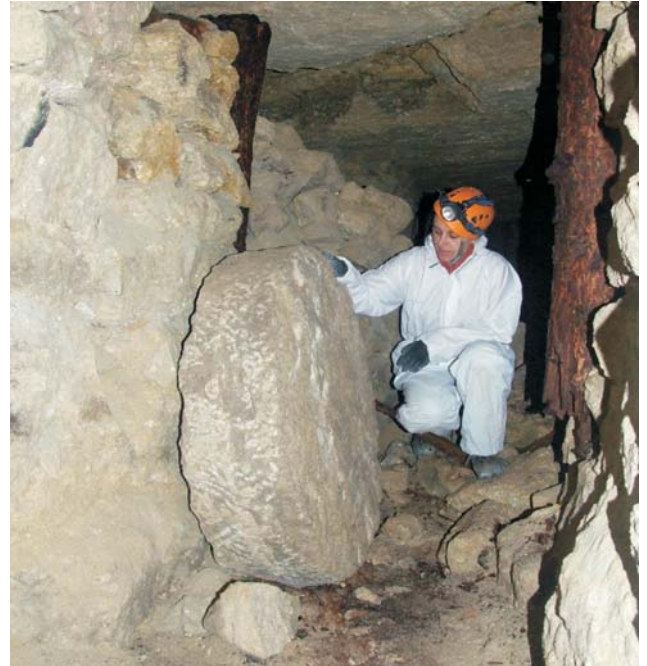
Geopark „Kamienny Las na Roztoczu” i jego walory geoturystyczne (patrz str. 468)



Ryc. 5. Kamieniołom wapieni miocenu w Żelebsku. Fot. L. Jankowski



Ryc. 6. Odślonięcie przekątnie warstwowanych piasków miocenu w Lipowcu: A – żółte piaski w stropie kompleksu; B – białe piaski kwarcowe podścielające kompleks „A”. Fot. W. Margielewski



Ryc. 8. Sztolnie w Potoku Senderkach. Fot. J. Urban



Ryc. 7. Ostaniec denudacyjny Kamienna Góra koło Tereszpoli. Fot. W. Margielewski



Ryc. 9. Formy skałkowe – pomnik przyrody nieożywionej „Piekielko” koło Stanisławowa. Fot. W. Margielewski



Ryc. 10. Torfowisko wysokie w Hamerni. Fot. W. Margielewski