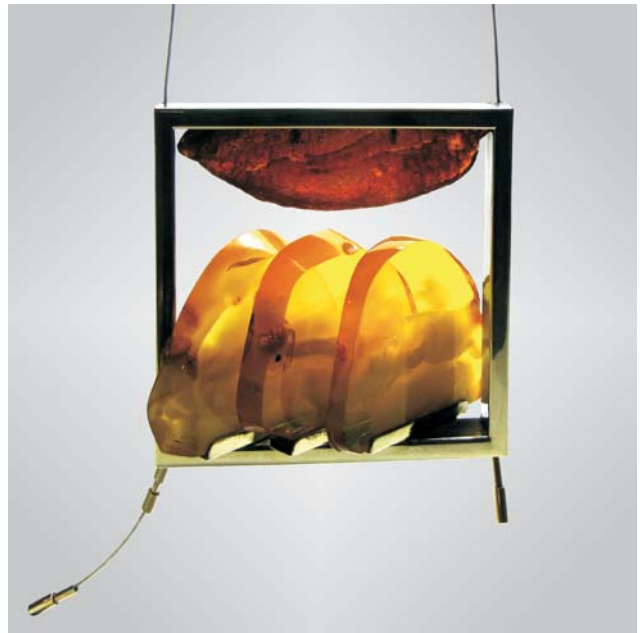


**Wystawa czasowa „Bursztyn nie tylko nad Bałtykiem”
w PAN Muzeum Ziemi w Warszawie (patrz str. 217)**



Ryc. 1. Wisior; bursztyn, srebro, sznurek; 196,8 g; bursztyn mieszany żółty, wykonanie Bogdan Sawicki. Ryc. 1, 2, 4 fot. M. Kazubski



Ryc. 2. Ramkowa abstrakcja, pejzaż abstrakcyjny; bursztyn, srebro; 166,6 g; różne odmiany bursztynu barwy żółtej, wykonanie Eugeniusz Salwierz



Ryc. 3. „Inkluzja”, pierścionek; bursztyn z chrzączką, srebro; 8,4 g; bursztyn przezroczysty żółty, wykonanie Andrzej Szadkowski; 2001. Fot. P. Napieraj



Ryc. 4. Wystawa „Bursztyn nie tylko nad Bałtykiem”