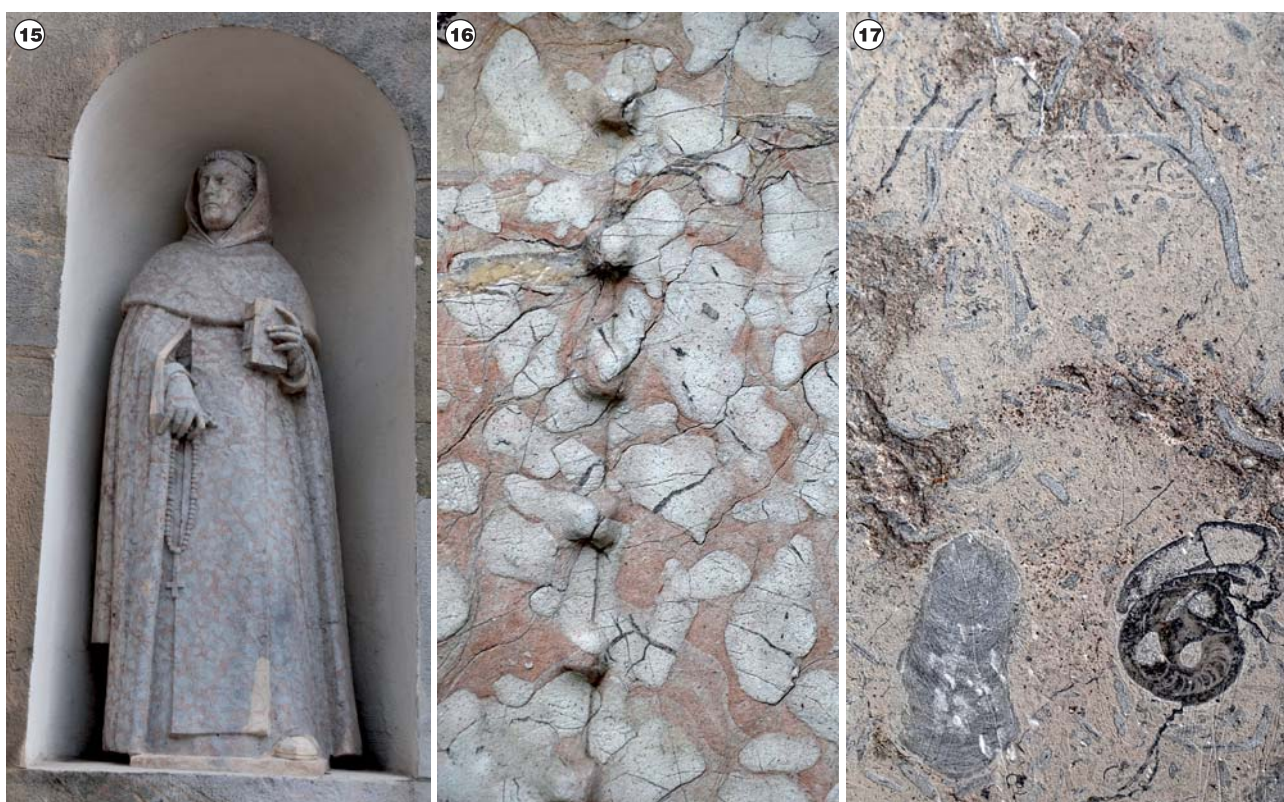


## Surowce skalne w murach klasztoru na Łysej Górze – walory edukacyjne i estetyczne – propozycja wycieczki geologicznej (patrz str. 485)

Natural building stones in the walls of the monastery on Łysa Góra

and their educational and esthetic values – proposal of geological tour (see p. 485)



Ryc. 15. XVII-wieczna rzeźba figuralna na zachodniej elewacji kościoła z wykonana z dewońskiego wapienia bolechowickiego  
Fig. 15. 17<sup>th</sup> century sculpture on the western facade of the church made of Devonian Bolechowice limestone

Ryc. 16. Gruzłowo-zlepiénkowa struktura widoczna na zwiétrzałej powierzchni wapienia bolechowickiego  
Fig. 16. Nodular-conglomerate structure visible on the weathered surface of Bolechowice limestone

Ryc. 17. Skamieniałości widoczne na zwiétrzałej powierzchni wapienia bolechowickiego. Ryc. 16, 17 fot. Z. Szczepanik  
Fig. 17. Fossils visible on the weathered surface of Bolechowice limestones. Figs 16, 17 photo by Z. Szczepanik



Ryc. 18. XVIII-wieczne główne portale bazyliki (zewnétrzny i wewnétrzny), widoczne rózne stopnie zwiétrzenia. Ryc. 15, 18 fot. D. Szrek  
Fig. 18. 18<sup>th</sup> century main portals of the church (outer and inner), visible different states of weathering. Figs 15, 18 photo by D. Szrek