

Wulkanizm rejonu Auckland, Nowa Zelandia (patrz str. 101)



Ryc. 5. Zastygłe potoki lawowe na wyspie Rangitoto



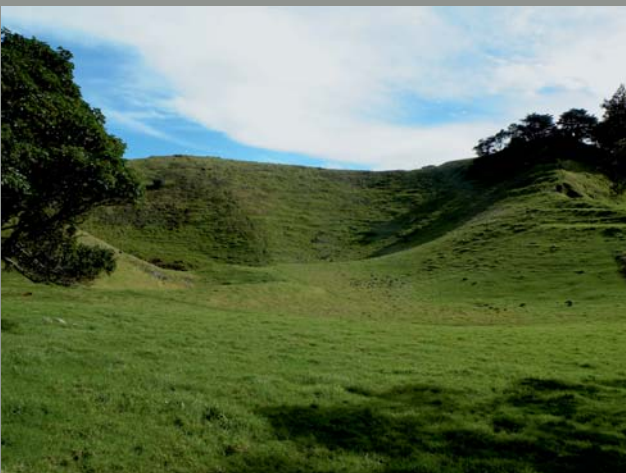
Ryc. 6. Dominujące na AVF centrum wulkaniczne Mt. Eden



Ryc. 7. Krater stożka Mt. Eden. Ryc. 7 i 9 fot. A. Kozłowska



Ryc. 9. One Tree Hill – widok ze szczytu stożka na boczne ujścia i panorama Auckland



Ryc. 10. Mt. Mangere w południowej części obszaru AVF – jeden z największych i najlepiej zachowanych stożków wulkanicznych o kilku ujściach



Ryc. 13. Widok z Mt. Mangere na Lagunę Mangere, płytki maar z pierścieniem tufowym. Ryc. 5, 6, 10 i 13 fot. K. Jarmołowicz-Szulc