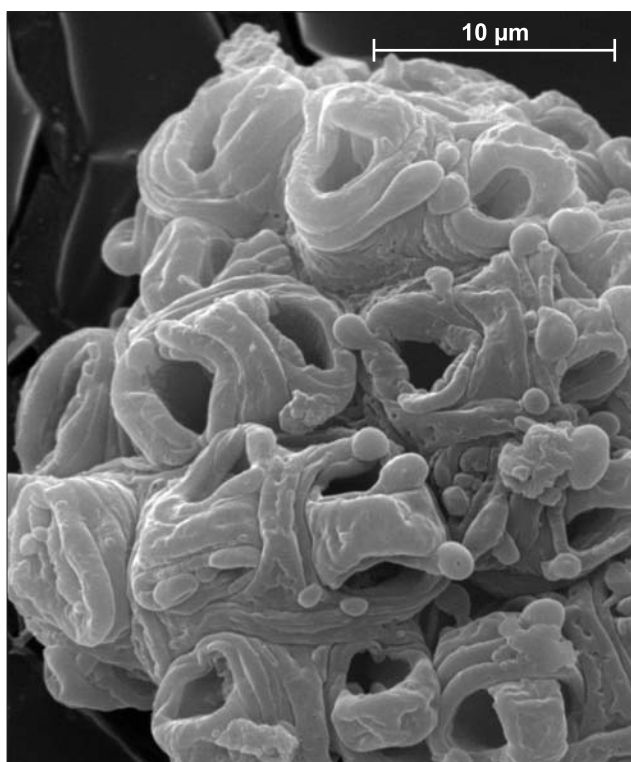
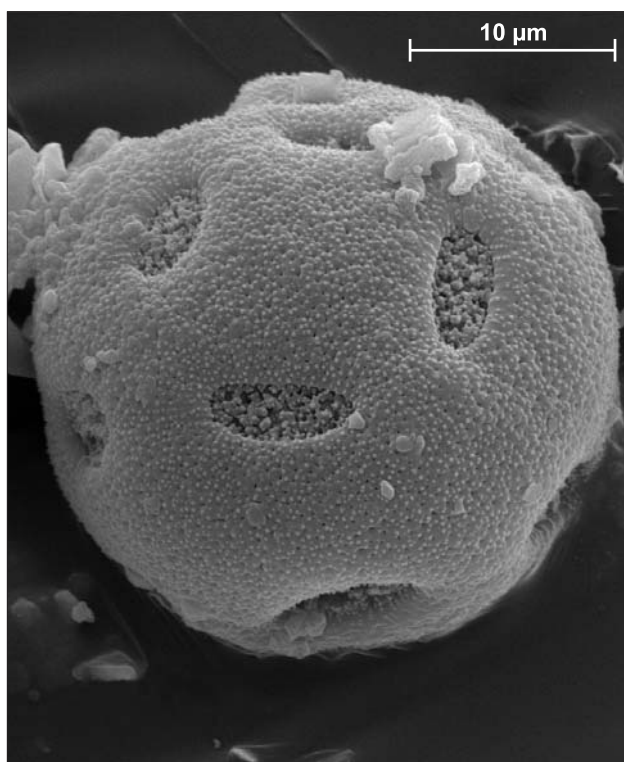


Palinomorfy i osady fitogeniczne miocenu środkowego



Ryc. 1. Kolonia *Botryococcus* sp. (Chlorophyta – zielonice, glony słodkowodne), kopalnia Lubstów. Fot. M. Ziemińska-Tworzydło



Ryc. 2. Ziarno pyłku *Liquidambarpollenites* (ambrowiec, rodzina Altingiaceae), kopalnia Lubstów. Fot. M. Ziemińska-Tworzydło



Ryc. 3. Pień drzewa iglastego z osadów miocenu środkowego, pole III Kopalni Węgla Brunatnego „Turów” w Bogatyni. Ryc. 3 i 4 fot. J.R. Kasiński



Ryc. 4. Litotypy węgla brunatnego (węgiel atrytowy, ksylitowy, bitumiczny) w II łuzyckim pokładzie węgla brunatnego w polu II Kopalni Węgla Brunatnego „Turów” w Bogatyni