

Znaki kamieniarskie ważnym obiektem badań interdyscyplinarnych (patrz str. 361)
Masonry signs as an interesting object of interdisciplinary research (see p. 361)



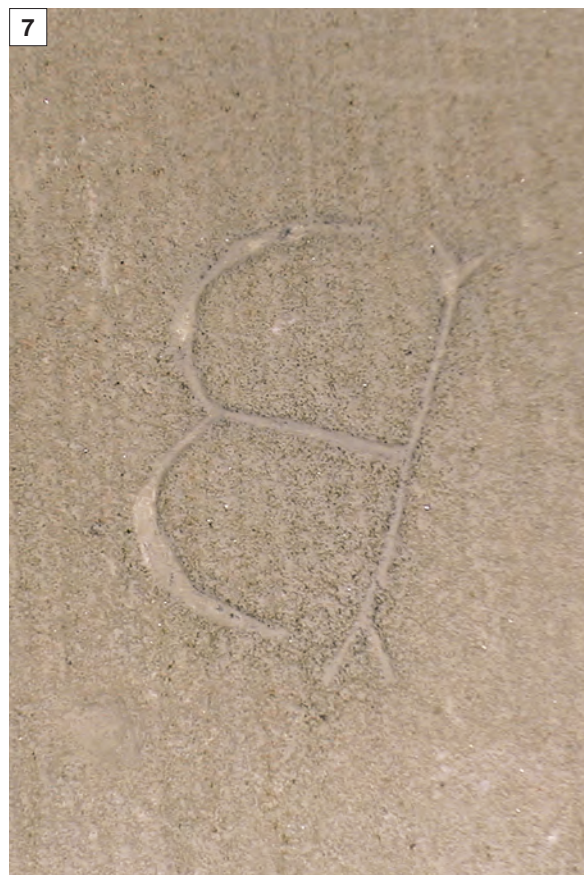
Ryc. 3. Katedra gnieźnieńska. Znak kamieniarski wykuty w tzw. sztucznym kamieniu. Fot. J. Skoczylas

Fig. 3. Gniezno Cathedral. Masonry sign forged in the so-called artificial stone. Photo by J. Skoczylas



Ryc. 4. Katedra gnieźnieńska. Znaki kamieniarskie wykute w tzw. sztucznym kamieniu. Fot. P. Zieliński

Fig. 4. Gniezno Cathedral. Masonry sign forged in the so-called artificial stone. Photo by P. Zieliński



Ryc. 5–7. Katedra gnieźnieńska. Znaki kamieniarskie wykute w piaskowcu. Fot. J. Skoczylas

Fig. 5–7. Gniezno Cathedral. Masonry signs forged in sandstone. Photo by J. Skoczylas