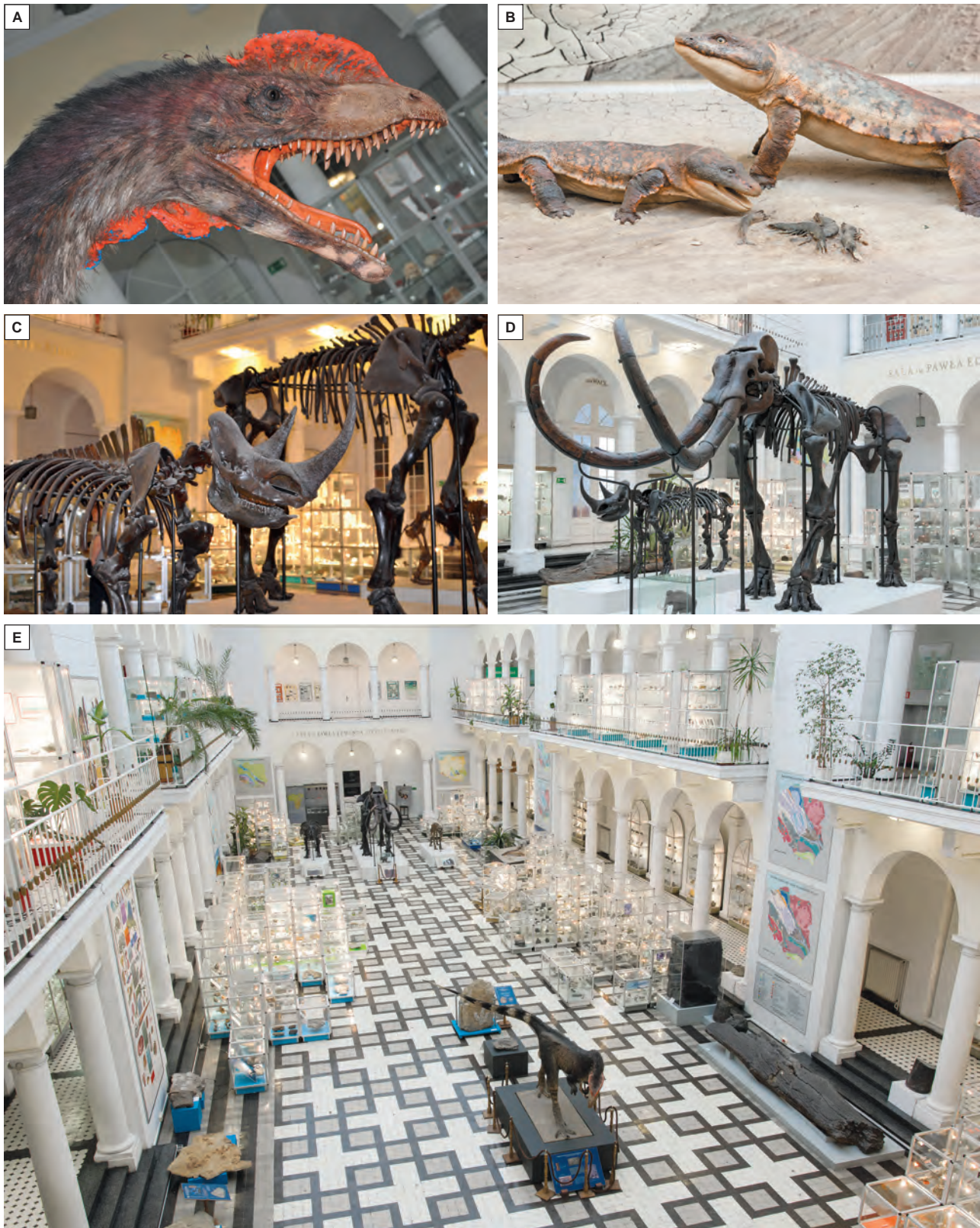


Muzeum Geologiczne PIG-PIB w drugim 50-leciu istnienia. I co dalej? (patrz str. 409)
Geological Museum PGI-NRI in the second 50. anniversary – and what next? (see p. 409)



Ryc. 7. Ekspozycja Muzeum Geologicznego PIG-PIB w Warszawie: **A** – głowa modelu Dilofozaura. Fot. K. Skurczyńska-Garwolińska; **B** – rekonstrukcja najstarszych na świecie czworonogów, które wyszły na ląd w Górach Świętokrzyskich. Fot. Arch. PIG-PIB; **C** – szkielet nosorożca. Fot. Arch. PIG-PIB; **D** – szkielet mamuta. Fot. Arch. PIG-PIB; **E** – sala muzealna w 2001 r. Fot. K. Skurczyńska-Garwolińska
Fig. 7. Exhibition of the Geological Museum of the PGI-NRI in Warsaw: **A** – head of the Dilofosaurus model. Phot. K. Skurczyńska-Garwolińska; **B** – reconstruction of the oldest quadrupeds in the world that went ashore in the Świętokrzyskie Mountains. Phot. PGI-NRI Archiv; **C** – rhino skeleton. Phot. PGI-NRI Archiv; **D** – mammoth skeleton. Phot. PGI-NRI Archiv; **E** – museum hall in 2001. Phot. K. Skurczyńska-Garwolińska