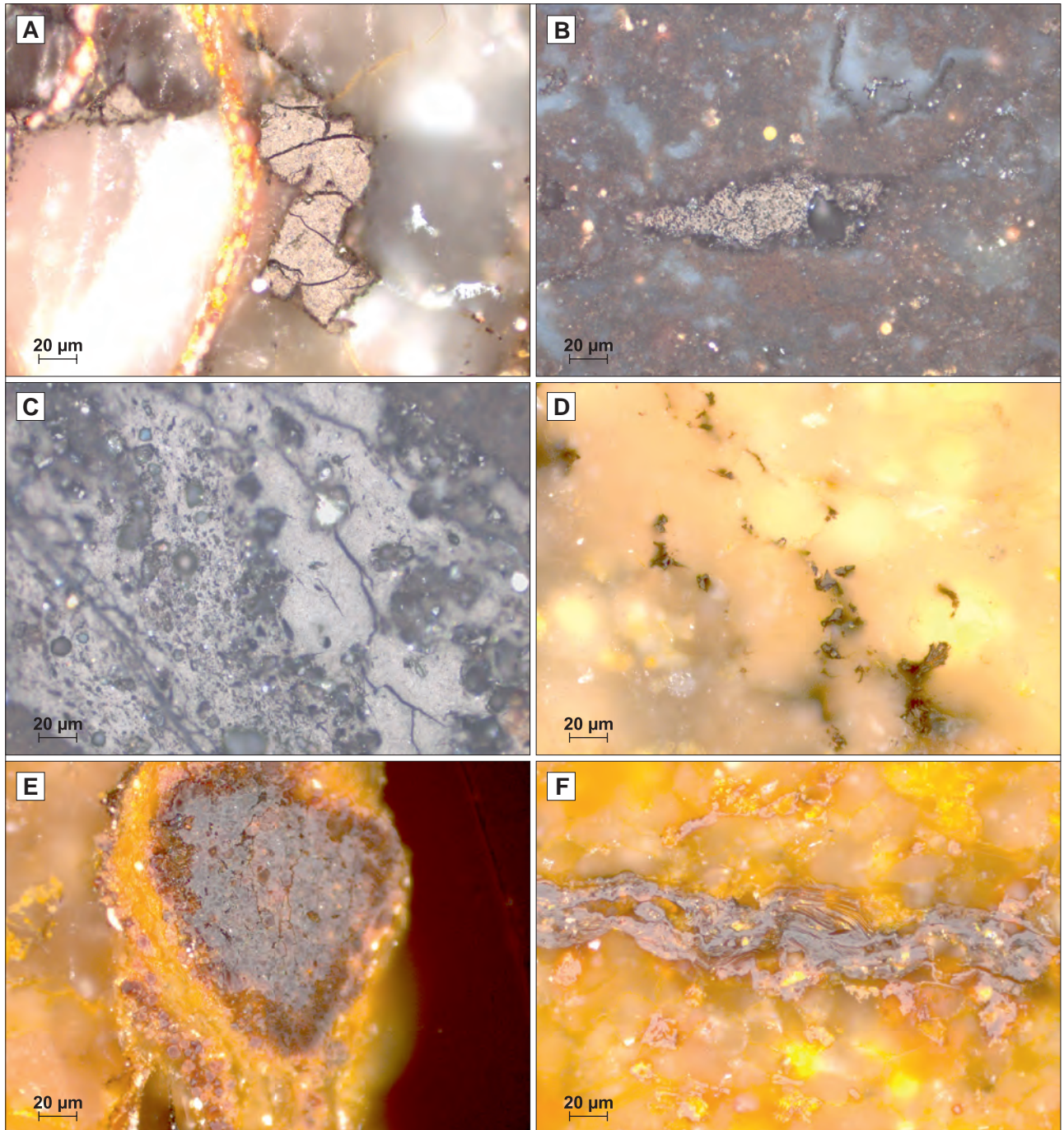


**Petrologiczne rozpoznanie materii organicznej
rozproszonej w sylurskich łupkach Gór Bardzkich (Sudety) – patrz str. 183**
**Petrological recognition of dispersed organic matter
in Silurian shales of the Bardo Mts. (Sudetes) – see p. 183**



Ryc. 3. Mikrofotografie różnych typów stałych bituminów występujących w sylurskich łupkach graptolitowych Gór Bardzkich (światło odbite, optyka imersyjna): **A** – Fragment spękanych ziarnistych stałych bituminów; **B** – W centrum fotografii widoczne porowate stałe bituminy, wyżej reliktowa forma zooklastu; **C** – Silnie porowate stałe bituminy koksopodobne o teksturze pseudopęcherzykowej; **D** – Międzyziarnowa forma występowania stałych bituminów; **E** – Mozaikowe stałe bituminy występujące w zmienionym hydrotermalnie tle skały; **F** – Stałe bituminy o teksturze fluidalnej

Fig. 3. Photomicrographs showing types of solid bitumen of the Silurian graptolite shales of the Bardo Mts. (reflected light, oil immersion): **A** – Fissured particle of granular solid bitumen; **B** – Porous solid bitumen in the centre of the photo, above the zooclast relic is visible; **C** – Strongly porous coke-like solid bitumen of the pseudo-bubble texture; **D** – Intergranular form of occurrence of SB; **E** – Mosaic solid bitumen occurring in the hydrothermally changed matrix; **F** – Solid bitumen showing fluidal texture