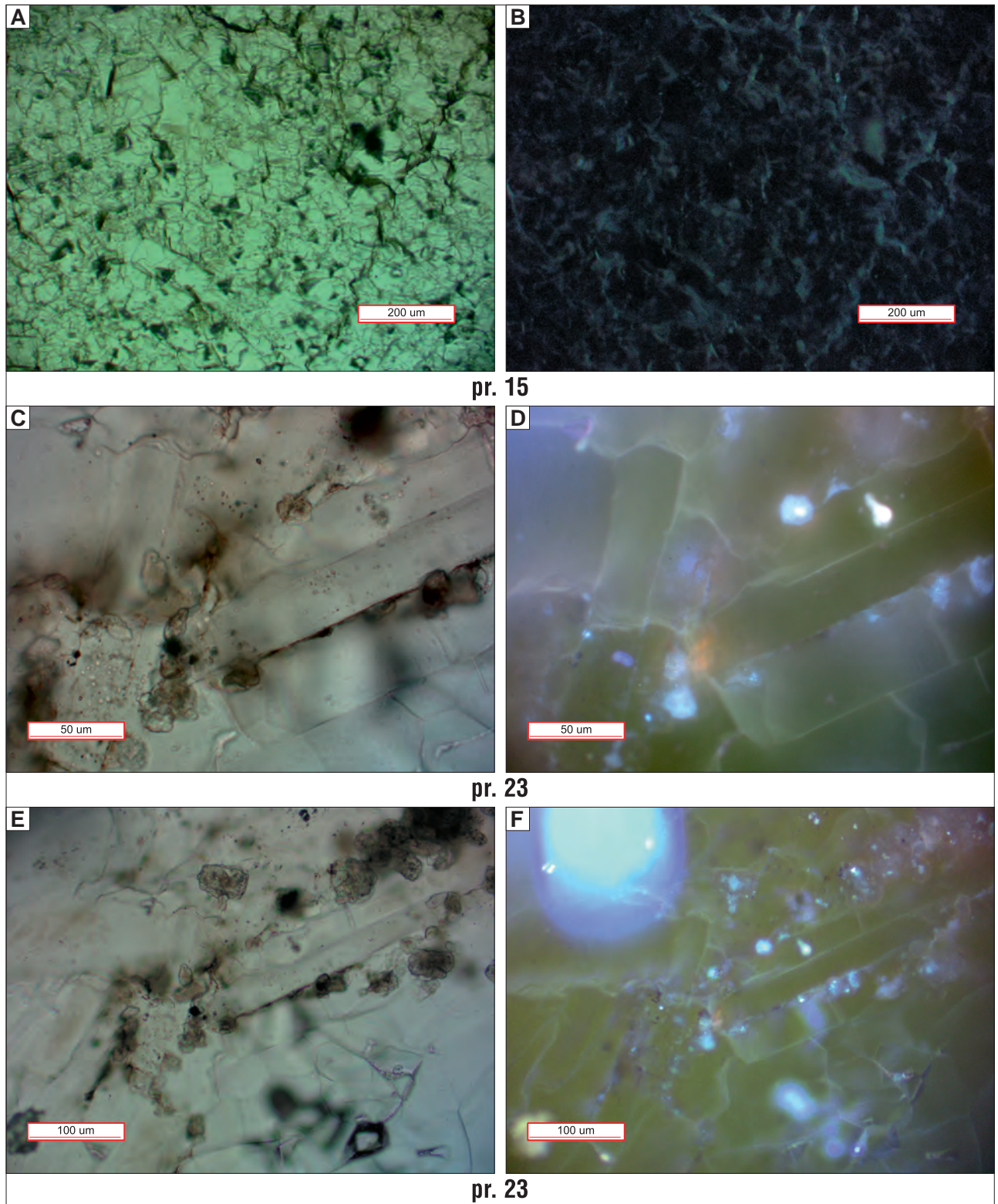


**Studium petrologiczno-mineralogiczno-geochemiczne skał
w profilu dolomitu głównego w otworze Mo-1 (patrz str. 780)**

**A petrological, mineralogical and geochemical study of the Main Dolomite
in the Mo-1 borehole (see p. 780)**



Ryc. 3. Obraz inkluzji w minerałach w otworze Mo-1, próbki 15 i 23: **A, C, E** – w świetle przechodzącym; **B, D, F** – odbitym (UV)
Fig. 3. Photomicrographs of fluid inclusions in minerals in the Mo-1 well, samples 15 and 23: **A, C, E** – in polarized light; **B, D, F** – in reflected light (UV fluorescence)