

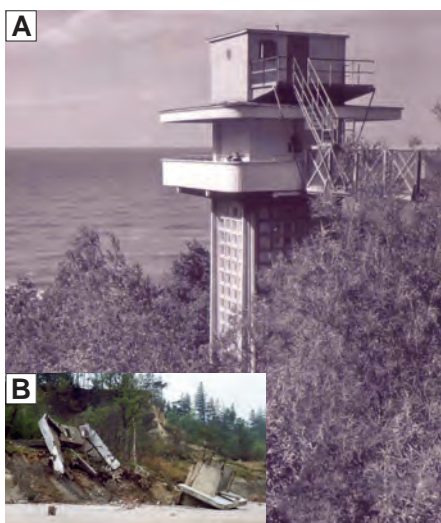
## Współczesne procesy osuwiskowe na klifie w Jastrzębiej Górze (patrz str. 682)

### Present-day landslide processes on the cliff in Jastrzębia Góra (see p. 682)



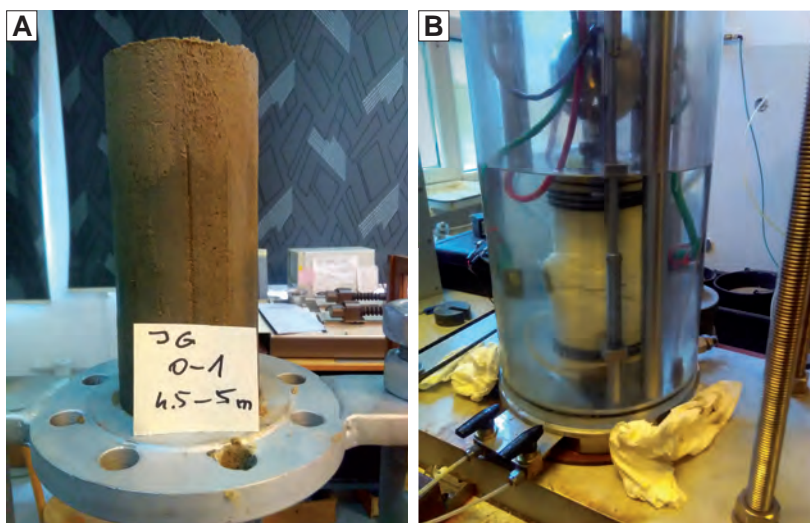
Ryc. 2. Skarpa główna osuwiska na koronie klifu (km 133,6–133,7). Fot. L. Zabuski

Fig. 2. Main scarp of the landslide on the cliff slope (km 133.6–133.7). Photo by L. Zabuski



Ryc. 4. **A** – wieża wyciągowa *Światowid* przed awarią (fot. K. Kamiński, pocztówka RUCH), **B** – zniszczona w 1982 r. (<https://fotokresy.pl/>)

Fig. 4. **A** – lift tower *Światowid* before the failure (photo by K. Kamiński, postcard by RUCH), **B** – destroyed in 1982 (<https://fotokresy.pl/>)



Ryc. 7. Badanie trójosiowego ściskania: **A** – próbka przygotowana do badania; **B** – próbka gruntu zdeformowana w końcowej fazie badania. Fot. L. Zabuski

Fig. 7. Triaxial compression test: **A** – specimen prepared for testing; **B** – deformed specimen at the final stage of the test. Photo by L. Zabuski