

Inwentaryzacja geostanowisk południowej części Wzgórz Strzegomskich (Przedgórze Sudeckie) i ich wstępna waloryzacja geoturystyczna – patrz str. 57
Inventory of geosites of the southern part of the Strzegom Hills (Sudetic Foreland, SW Poland) and their preliminary geotourism valorization – see p. 57



Ryc. 5. Ruiny wapiennika na Pyszczyńskiej Górze
Fig. 5. Lime kiln ruin on the Pyszczyńska Góra hill



Ryc. 6. Stary kamieniołom łupków łyszczykowo-skaleniewo-kwarcowych na Krukowskiej Górze
Fig. 6. Abandoned quarry of mica-feldspar-quartz schists on the Krukowska Góra hill



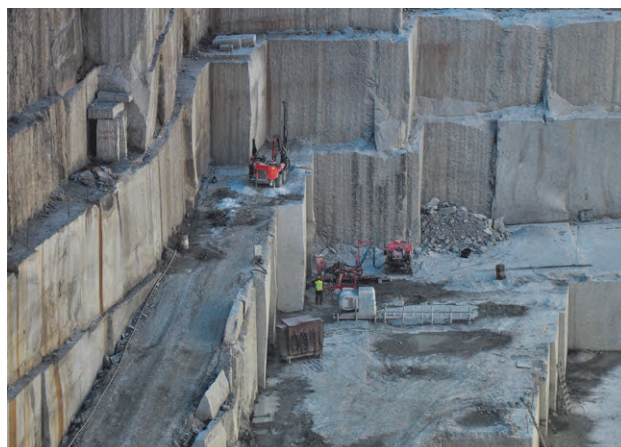
Ryc. 7. Bloczki serpentynitu ze wzgórz na zachód od Pożarzyska
Fig. 7. Serpentinites blocks from the hills west of Pożarzyska



Ryc. 11. Stary kamieniołom bazaltu na Górze Szerokiej. W górnej części widoczna warstwa brekcji wulkanicznej
Fig. 11. Abandoned basalt quarry on the Góra Szeroka hill. In the upper part, volcanic breccia is visible



Ryc. 20. Wietrzenie kuliste i rozpad ziarnisty granitów. Kopalnia Kostrza-Wanda
Fig. 20. Spheroidal weathering and granular disintegration of granites. Kostrza-Wanda quarry



Ryc. 21. Wydobycie bloków granitu w kopalni Borów
Fig. 21. Mining of the granite blocks in the Borów quarry