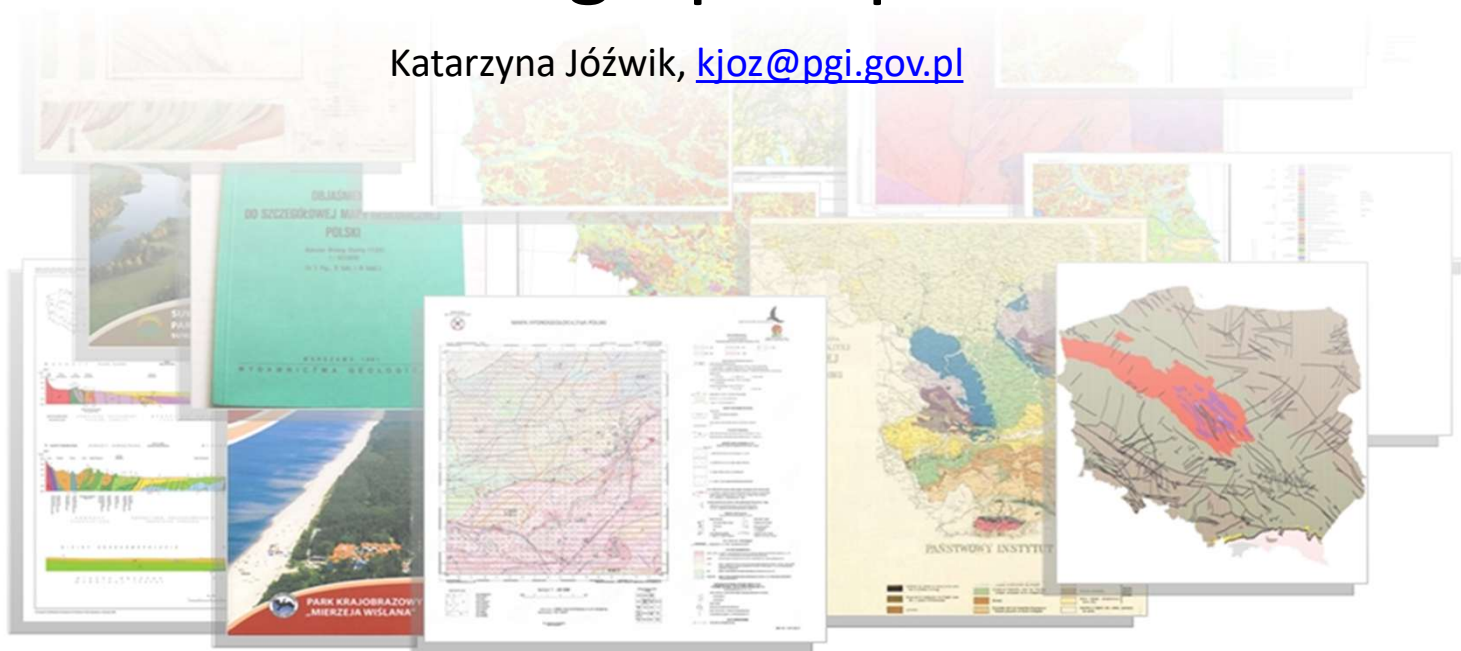


Polish Geological Cartography Platform: a digital repository of cartographic products

Katarzyna Jóźwik, kjoz@pgi.gov.pl



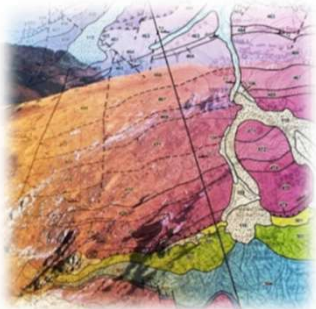
Polish Geological Institute
National Research Institute
Polish Geological Survey

pgi.gov.pl

GIC-39 Conference, Utrecht, 06 – 08 May 2024

PGI & GEOLOGICAL MAPS

- ➔ PGI is a leading authority in conducting cross-sectional mapping projects in geology, hydrogeology and related environmental issues.
- ➔ The origins of geological cartography at PGI date back to the 1920s.
- ➔ Over the decades, PGI has produced hundreds of geological and geology related maps at different scales, with different spatial coverage, dedicated to different issues.



Basic geology



Hydrogeology



Environmental geology



Engineering geology



Mineral resources



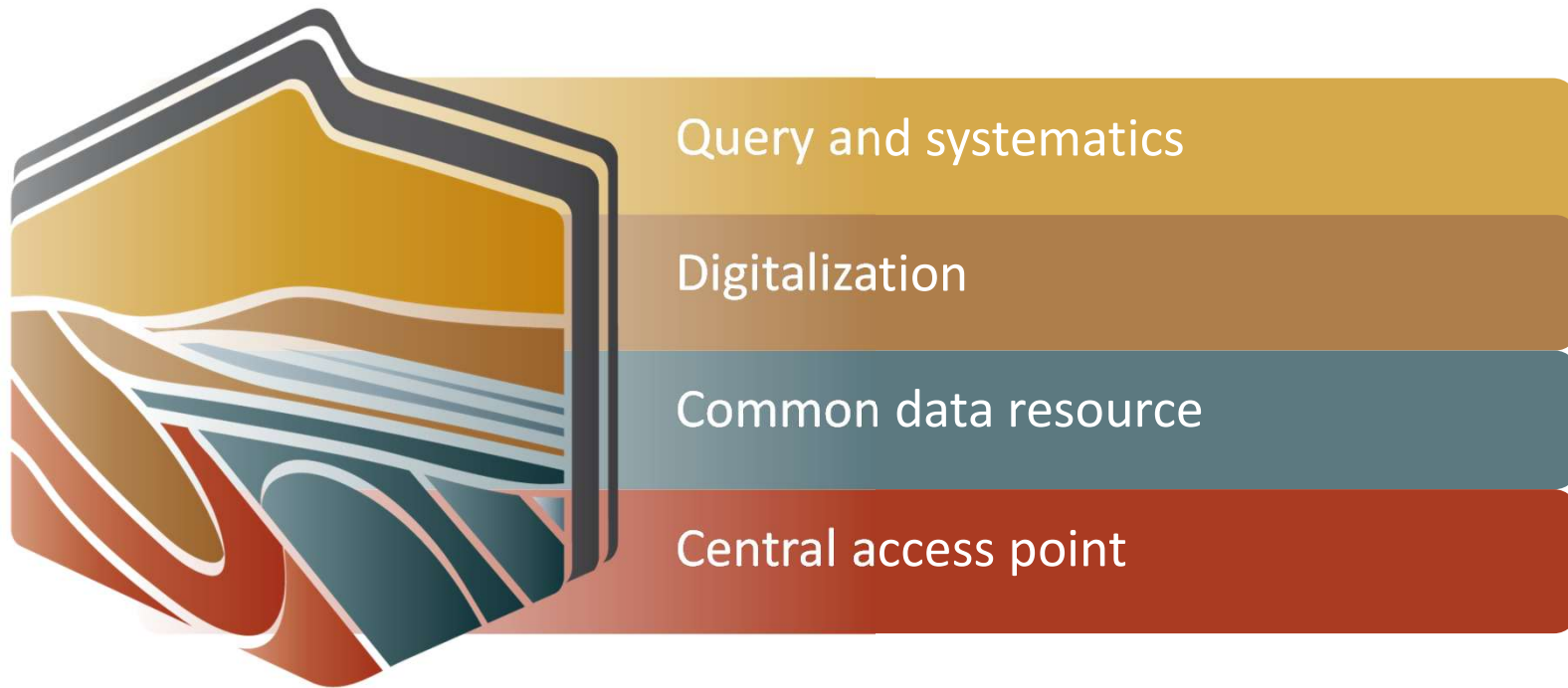
Geohazards



Polish Geological Institute
National Research Institute
Polish Geological Survey

pgi.gov.pl

POLISH GEOLOGICAL CARTOGRAPHY PLATFORM



Polish Geological Institute
National Research Institute
Polish Geological Survey

pgi.gov.pl

GIC-39 Conference, Utrecht, 06 – 08 May 2024

Query and systematics of cartographic products

PLIK_SCIEZKA	WERSJA_PLIKU	TYP_PRODUKTU	TYTUL_PRODUKTU_PL
Lysa_Polana_Redakcja_A	ciężki	mapa zakryta	Szczegółowa Mapa Geologiczna Tatr skala 1:10000 A. Mapa Ut
Lysa_Polana_Redakcja_B	ciężki	mapa odkryta	Szczegółowa Mapa Geologiczna Tatr skala 1:10000 B. Mapa be:
mlp_0001	ciężki	mapa powierzchniowa	Mapa Litogenetyczna Polski w skali 1:50000 arkusz: Smołdzińs
mlp_0002	ciężki	mapa powierzchniowa	Mapa Litogenetyczna Polski w skali 1:50000 arkusz: Kluki
MHP - 1 - Łeba	ciężki	mapa hydrogeologiczna	Mapa hydrogeologiczna Polski w skali 1:200 000 arkusz: Łeba
MHP - 2 - Puck	ciężki	mapa hydrogeologiczna	Mapa hydrogeologiczna Polski w skali 1:200 000 arkusz: Puck

PLIK_SCIEZKA	WERSJA_PLIKU	TYP_PRODUKTU	TYTUL_PRODUKTU_PL
MHP_200k-01	ciężki	mapa hydrogeologiczna	Mapa hydrogeologiczna Polski w skali 1:200 000 arkusz: Łeba
MHP_200k-02	ciężki	mapa hydrogeologiczna	Mapa hydrogeologiczna Polski w skali 1:200 000 arkusz: Puck
MHP_200k-03	ciężki	mapa hydrogeologiczna	Mapa hydrogeologiczna Polski w skali 1:200 000 arkusz: Dziw
MHP_200k-04	ciężki	mapa hydrogeologiczna	Mapa hydrogeologiczna Polski w skali 1:200 000 arkusz: Kołof
MHP_200k-05	ciężki	mapa hydrogeologiczna	Mapa hydrogeologiczna Polski w skali 1:200 000 arkusz: Kosz:
MHP_200k-06	ciężki	mapa hydrogeologiczna	Mapa hydrogeologiczna Polski w skali 1:200 000 arkusz: Słup:
MHP_200k-07	ciężki	mapa hydrogeologiczna	Mapa hydrogeologiczna Polski w skali 1:200 000 arkusz: Gdań
MHP_200k-08	ciężki	mapa hydrogeologiczna	Mapa hydrogeologiczna Polski w skali 1:200 000 arkusz: Elblą
MHP_200k-09	ciężki	mapa hydrogeologiczna	Mapa hydrogeologiczna Polski w skali 1:200 000 arkusz: Lidzb
MHP_200k-10	ciężki	mapa hydrogeologiczna	Mapa hydrogeologiczna Polski w skali 1:200 000 arkusz: Kętrz
MHP_200k-11	ciężki	mapa hydrogeologiczna	Mapa hydrogeologiczna Polski w skali 1:200 000 arkusz: Suwa
MHP_200k-12	ciężki	mapa hydrogeologiczna	Mapa hydrogeologiczna Polski w skali 1:200 000 arkusz: Sejny
MHP_200k-13	ciężki	mapa hydrogeologiczna	Mapa hydrogeologiczna Polski w skali 1:200 000 arkusz: Szcze
MHP_200k-14	ciężki	mapa hydrogeologiczna	Mapa hydrogeologiczna Polski w skali 1:200 000 arkusz: Świd
MHP_200k-15	ciężki	mapa hydrogeologiczna	Mapa hydrogeologiczna Polski w skali 1:200 000 arkusz: Szcze
MHP_200k-16	ciężki	mapa hydrogeologiczna	Mapa hydrogeologiczna Polski w skali 1:200 000 arkusz: Choji
MHP_200k-17	ciężki	mapa hydrogeologiczna	Mapa hydrogeologiczna Polski w skali 1:200 000 arkusz: Grud
MHP_200k-18	ciężki	mapa hydrogeologiczna	Mapa hydrogeologiczna Polski w skali 1:200 000 arkusz: Iław
MHP_200k-19	ciężki	mapa hydrogeologiczna	Mapa hydrogeologiczna Polski w skali 1:200 000 arkusz: Olszt
MHP_200k-20	ciężki	mapa hydrogeologiczna	Mapa hydrogeologiczna Polski w skali 1:200 000 arkusz: Pisz
MHP_200k-21	ciężki	mapa hydrogeologiczna	Mapa hydrogeologiczna Polski w skali 1:200 000 arkusz: Ełk
MHP_200k-22	ciężki	mapa hydrogeologiczna	Mapa hydrogeologiczna Polski w skali 1:200 000 arkusz: Sokó
MHP_200k-23	ciężki	mapa hydrogeologiczna	Mapa hydrogeologiczna Polski w skali 1:200 000 arkusz: Pyrzy

KOLUMNY PLIKU CSV/XLSX KWERENDY PRODUKTÓW

- A. PLIK_SCIEZKA
- B. WERSJA_PLIKU
- C. TYP_PRODUKTU
- D. TYTUL_PRODUKTU_PL
- E. TYTUL_PRODUKTU_ANG
- F. TYTUL_PRODUKTU_ORG
- G. TYTUL_ZBIORU_PL
- H. TYTUL_ZBIORU_ANG
- I. TYTUL_ZBIORU_ORG
- J. CZY_SERYJNY
- K. ARKUSZ_NAZWA
- L. ARKUSZ_NUMER
- M. ARKUSZ_GODLO
- N. OPRACOWANIE_NAZWA
- O. OPRACOWANIE_NUMER
- P. OPRACOWANIE_GODLO
- Q. DLUGOSC_WSCHODNIA
- R. DLUGOSC_ZACHODNIA
- S. SZEROKOSC_POLNOCNA
- T. SZEROKOSC_POLUDNIOWA
- U. EPSG_KOD
- V. SKALA
- W. AUTOR
- X. REDAKTOR_NAUKOWY
- Y. WYDAWNICTWO
- Z. JEZYK_OPRACOWANIA
- AA. ROK_OPRACOWANIA_OD
- AB. ROK_OPRACOWANIA_DO
- AC. ROK_WYDANIA
- AD. ISSN
- AE. ISBN
- AF. DOI
- AG. NR_EWID_NAG
- AH. NR_EWID_CBDG
- AI. NR_EWID_INNY
- AJ. SLOWO_KLUCZOWE
- AK. METADANE
- AL. UWAGI
- AM. WLASCICIEL_ZASOBU
- AN. DOSTEP

INSTRUKCJA

KWERENDA PRODUKTÓW

WSPÓLNA PLATFORMA KARTOGRAFII GEOLOGICZNEJ

Instrukcja kwerendy produktów do hurtowego zasilenia Repozytorium Plikowego oraz Bazy Indeksów Wspólnej Platformy Kartografii Geologicznej

Warszawa, grudzień 2023

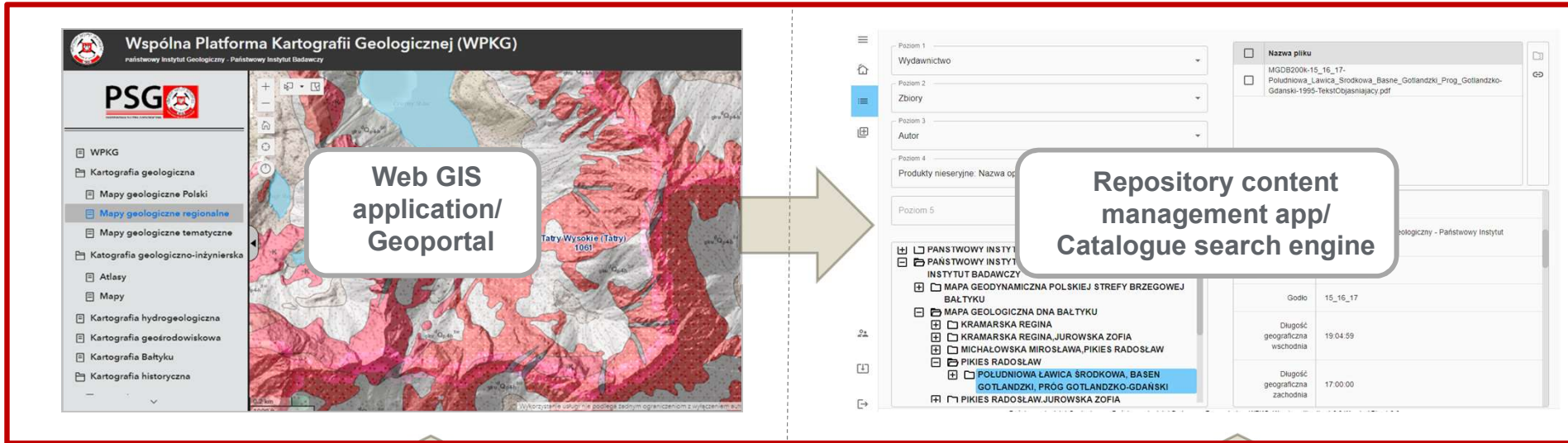
1

Świdwin
Szczecinek
Chojnice
Grudziądz
Iława
Olsztyn
Pisz
Ełk
Sokółka
Pyrzyce

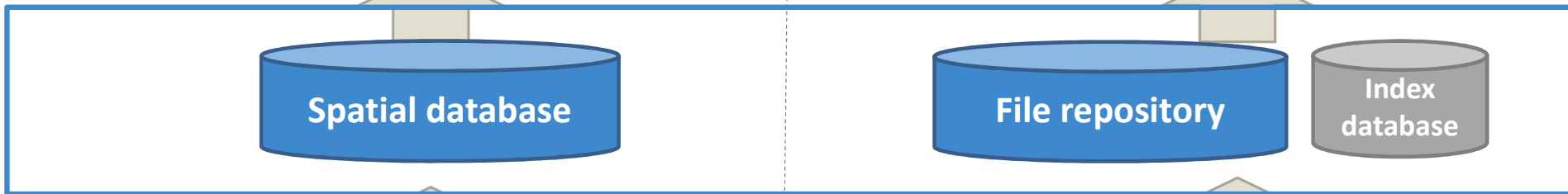
Polish Geological Cartography Platform

GIS Subsystem

File repository subsystem

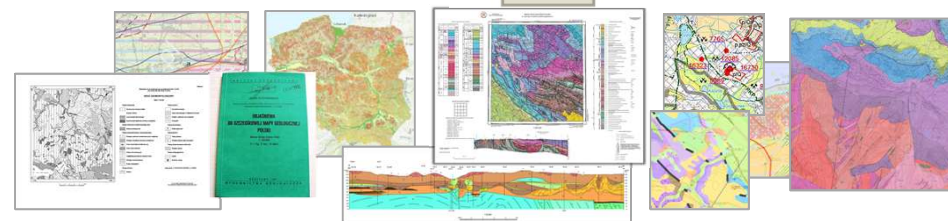
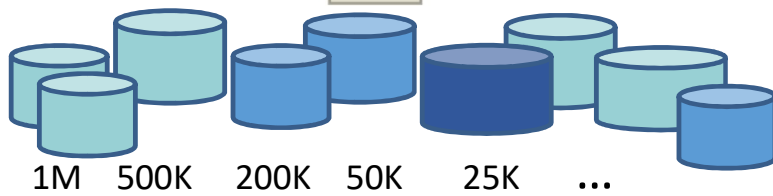


Central access point



Common data resource

Domain/production systems



Scanning, replenishing resources



Cała kartografia geologiczna w jednym miejscu

<https://www.pgi.gov.pl/wpkg>

Wspólna Platforma Kartografii Geologicznej (WPKG)
państwowy Instytut Geologiczny - Państwowy Instytut Badawczy

PSG

WPKG
Kartografia geologiczna
Mapy geologiczne Polski
Mapy geologiczne regionalne
Mapy geologiczne tematyczne
Kartografia geologiczno-inżynierska
Atlasy
Mapy
Kartografia hydrogeologiczna
Kartografia geosrodowiskowa
Kartografia Bałtyku
Kartografia historyczna

Geoportal



Wydawnictwo
Zbiory
Autor
Produkty nieseryjne: Nazwa opracowania
Godło: 15_16_17
Długość geograficzna wschodnia: 19:04:59
Długość geograficzna zachodnia: 17:00:00

Catalogue search engine

Polish Geological Cartography Platform – a central access point



Polish Geological Institute
National Research Institute
Polish Geological Survey

[pgi.gov.pl](https://www.pgi.gov.pl)

GIC-39 Conference, Utrecht, 06 – 08 May 2024

Repository content management application

The screenshot shows the main interface of the WPKG application. At the top center is the WPKG logo, which consists of a stylized map of Poland and the text 'WPKG WSPÓLNA PLATFORMA KARTOGRAFII GEOLOGICZNEJ'. Below the logo are two large buttons: 'PRZEGLĄDAJ PRODUKTY' (View Products) and 'DODAJ PRODUKTY' (Add Products). At the bottom, there are logos for the 'Ministerstwo Klimatu i Środowiska' (Ministry of Climate and Environment), the 'Państwowy Instytut Geologiczny' (Geological Institute of Poland), and the 'NARODOWY FUNDUSZ OCHRONY ŚRODOWIA I GOSPODARKI WODY' (National Fund for Environmental Protection and Water Management). The footer contains the text: 'Państwowy Instytut Geologiczny - Państwowy Instytut Badawczy. Repozytorium WPKG. Wersja aplikacji: v1.0.0 Wersja API: v1.0.0'.

TEST

<http://10.0.5.231:5173/app>



**Polish Geological Institute
National Research Institute**
Polish Geological Survey

pgi.gov.pl

The screenshot shows the file verification interface. At the top, there are buttons for 'WYCZYTAJ' (Load), 'WYGENERUJ XLSX' (Generate XLSX), and 'WYCZYŚC TABELĘ' (Clear Table). Below these are two main buttons: 'WERYFIKUJ PLIKI' (Verify Files) and 'WERYFIKUJ ATRYBUTY' (Verify Attributes). There are also two toggle switches with information icons. The main part of the interface is a table with the following columns: 'Nazwa pliku' (File Name), 'Typ pliku' (File Type), 'Weryfikacja plików' (File Verification), and 'Weryfikacja atrybutów' (Attribute Verification). The table contains four rows of data:

Nazwa pliku	Typ pliku	Weryfikacja plików	Weryfikacja atrybutów
/DT-imp0228/GKR/pliki/MLP50k-0060-Chrusciel-2011-MapaLitogenetyczna.tif	ciężki	✓	⚠
/DT-imp0228/GKR/pliki/MLP50k-0078-Trzebiatow-2012-MapaLitogenetyczna.tif	ciężki	✓	✓
/DT-imp0228/GKR/pliki/MLP50k-0555-Lowicz-2011-MapaLitogenetyczna.tif	ciężki	✓	⚠
/DT-imp0228/GKR/pliki/MLP50k-0984-Jaroslaw-2007-MapaLitogenetyczna.tif	ciężki	✓	⚠

At the bottom of the interface, there are buttons for 'WYGENERUJ PLIK LEKKI' (Generate Light File) and 'ZAPISZ WSZYSTKO' (Save All). The footer text is: 'Państwowy Instytut Geologiczny - Państwowy Instytut Badawczy. Repozytorium WPKG'.



Thank you for your time



**Polish Geological Institute
National Research Institute**
Polish Geological Survey

pgi.gov.pl

GIC-39 Conference, Utrecht, 06 – 08 May 2024