

**13-14.10.2021 r.** Praktyczne aspekty projektowania prac geologicznych  
i wynikający z nich obowiązek przedkładania informacji geologicznej

# Dane geośrodowiskowe – zakres i udostępnianie zgromadzonej informacji

mgr Barbara Palacz, dr Olimpia Kozłowska, dr Jan Krawczewski  
Państwowy Instytut Geologiczny – Państwowy Instytut Badawczy



Państwowy Instytut Geologiczny  
Państwowy Instytut Badawczy



Sfinansowano ze środków  
Narodowego Funduszu  
Ochrony Środowiska  
i Gospodarki Wodnej



Geologia Samorządowa serwis informacyjno – edukacyjny PIG-PIB  
w zakresie geologii, górnictwa, ochrony środowiska, administracji i przepisów prawa

**13-14.10.2021 r.** Praktyczne aspekty projektowania prac geologicznych  
i wynikający z nich obowiązek przedkładania informacji geologicznej



# MGŚP

MAPA  
GEOŚRODOWISKOWA  
POLSKI

→ **TRZY ZREALIZOWANE EDYCJE**



Państwowy Instytut Geologiczny  
Państwowy Instytut Badawczy



Sfinansowano ze środków  
Narodowego Funduszu  
Ochrony Środowiska  
i Gospodarki Wodnej



Geologia Samorządowa serwis informacyjno – edukacyjny PIG-PIB  
w zakresie geologii, górnictwa, ochrony środowiska, administracji i przepisów prawa

**13-14.10.2021 r.** Praktyczne aspekty projektowania prac geologicznych  
i wynikający z nich obowiązek przedkładania informacji geologicznej



**MGŚP I – 12 warstw  
danych**

**MGŚP II – 21 warstw  
danych**

Do sumarycznego obrazu danych  
wykorzystujemy  
w maksymalny sposób bazy danych z  
zewnętrznych ośrodków – zgodnie z dyrektywą  
INSPIRE (Dz.U. L 108 z 25.4.2007)  
i ustawą o infrastrukturze informacji  
przestrzennej (Dz.U. 2010 nr 76 poz. 489),  
które są ich właścicielami lub są względem  
nich organami wiodącymi  
(GDOŚ, RDOŚ, GDLP, RZGW, IMGW).



Państwowy Instytut Geologiczny  
Państwowy Instytut Badawczy

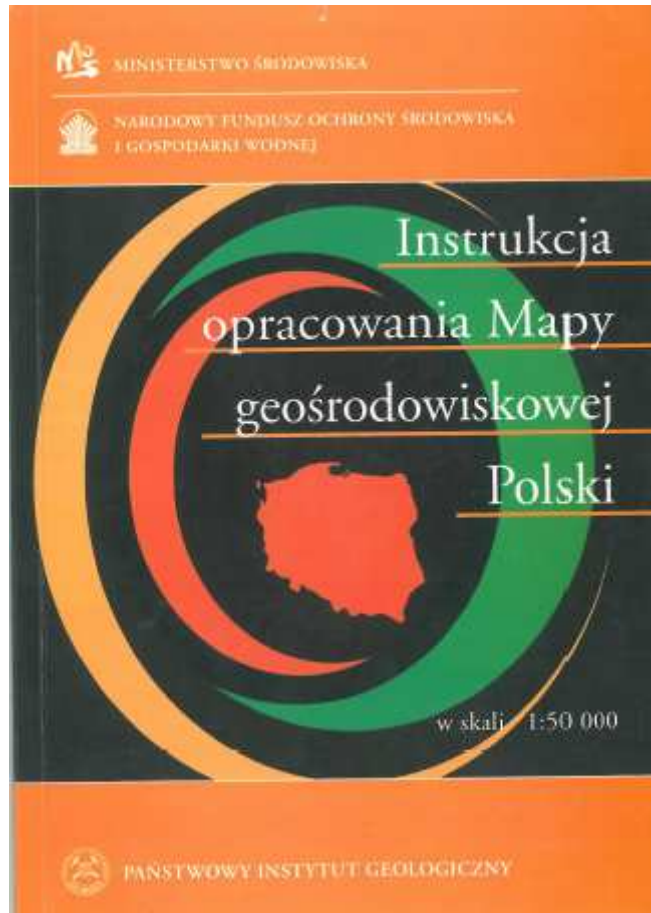


Sfinansowano ze środków  
Narodowego Funduszu  
Ochrony Środowiska  
i Gospodarki Wodnej



Geologia Samorządowa serwis informacyjno – edukacyjny PIG-PIB  
w zakresie geologii, górnictwa, ochrony środowiska, administracji i przepisów prawa

**13-14.10.2021 r.** Praktyczne aspekty projektowania prac geologicznych  
i wynikający z nich obowiązek przedkładania informacji geologicznej



- **ARKUSZE MAP 1:50 000 – NAG,  
internet**

- **BAZY DANYCH – dane w sieci i w NAG**

- **TEKSTY OBJAŚNIAJĄCE:**

- **MGŚP I – teksty dla każdego arkusza**
- **MGŚP II - teksty dla każdego województwa**

**+ ANEKS, OPRACOWANY DLA MGŚP II**

[http://geoportal.pgi.gov.pl/css/srodowiskowa/images/Instrukcja\\_opracowywania\\_MGsP.pdf](http://geoportal.pgi.gov.pl/css/srodowiskowa/images/Instrukcja_opracowywania_MGsP.pdf)



Państwowy Instytut Geologiczny  
Państwowy Instytut Badawczy



Sfinansowano ze środków  
Narodowego Funduszu  
Ochrony Środowiska  
i Gospodarki Wodnej



Geologia Samorządowa serwis informacyjno – edukacyjny PIG-PIB  
w zakresie geologii, górnictwa, ochrony środowiska, administracji i przepisów prawa

**13-14.10.2021 r.** Praktyczne aspekty projektowania prac geologicznych  
i wynikający z nich obowiązek przedkładania informacji geologicznej

- KOPALINY – plansza A

- ANTROPOPRESJA –  
plansza B



Państwowy Instytut Geologiczny  
Państwowy Instytut Badawczy



Sfinansowano ze środków  
Narodowego Funduszu  
Ochrony Środowiska  
i Gospodarki Wodnej



Geologia Samorządowa serwis informacyjno – edukacyjny PIG-PIB  
w zakresie geologii, górnictwa, ochrony środowiska, administracji i przepisów prawa

13-14.10.2021 r. Praktyczne aspekty projektowania prac geologicznych i wynikający z nich obowiązek przedkładania informacji geologicznej

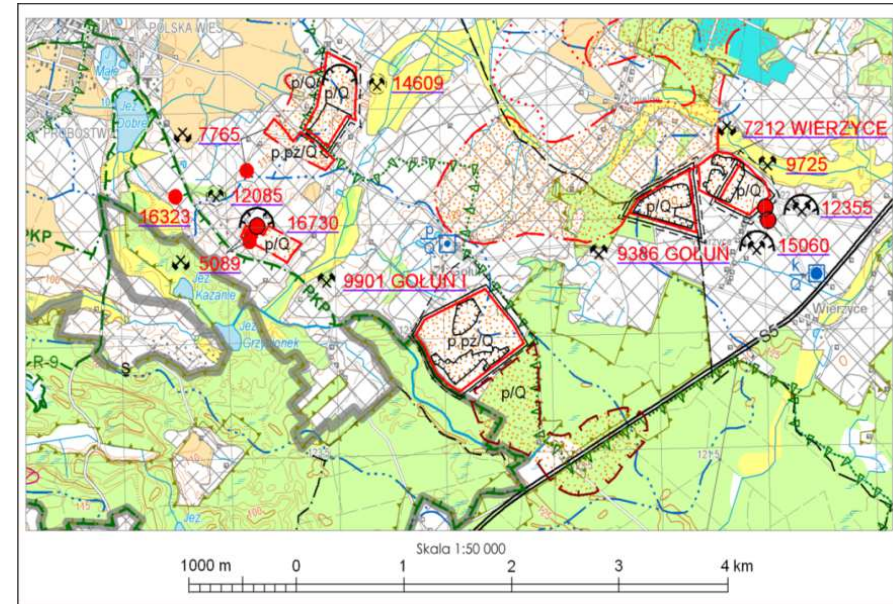
## MGŚP - ZŁOŻA, GÓRNICTWO:

<http://emgsp.pgi.gov.pl/emgsp>

Zawartość mapy

Warstwy Źródła danych

- Złóża kopalni
  - Złoże o powierzchni mniejszej niż 5 ha
  - Obszar dokumentowany
  - Złoże udokumentowane w kategoriach A i B i C1 oraz C lub zarejestrowane
  - Złoże udokumentowane w kategorii C2
- Górnictwo\_i\_przetworstwo\_kopalin
  - Kopalnia czynna
  - Kopalnia nieczynna
  - Kopalnia okresowo czynna
  - Punkt występowania kopaliny
  - Obszar i teren górniczy o powierzchni mniejszej niż 5 ha
  - Wyrobisko o powierzchni mniejszej niż 5 ha
  - Zakład przeróbki kopaliny
  - Wyrobisko
  - Obszar górniczy
  - Teren górniczy
  - Obszar negatywnych oddziaływań górnictwa
- Zwały odpadów mineralnych\_i\_osadniki
- Szyby\_kopalniane



Państwowy Instytut Geologiczny  
Państwowy Instytut Badawczy



Sfinansowano ze środków  
Narodowego Funduszu  
Ochrony Środowiska  
i Gospodarki Wodnej



Geologia Samorządowa serwis informacyjno – edukacyjny PIG-PIB  
w zakresie geologii, górnictwa, ochrony środowiska, administracji i przepisów prawa

**13-14.10.2021 r.** Praktyczne aspekty projektowania prac geologicznych  
i wynikający z nich obowiązek przedkładania informacji geologicznej

## Ocena konfliktowości złóż stosowana w Mapie Geośrodowiskowej Polski

**Klasa A** - małokonfliktowe (możliwe do zagospodarowania bez większych ograniczeń)

**Klasa B** - konfliktowe (podjęcie eksploatacji jest możliwe po spełnieniu określonych wymagań)

**Klasa C** - bardzo konfliktowe (często eksploatacja jest wykluczona)



Państwowy Instytut Geologiczny  
Państwowy Instytut Badawczy



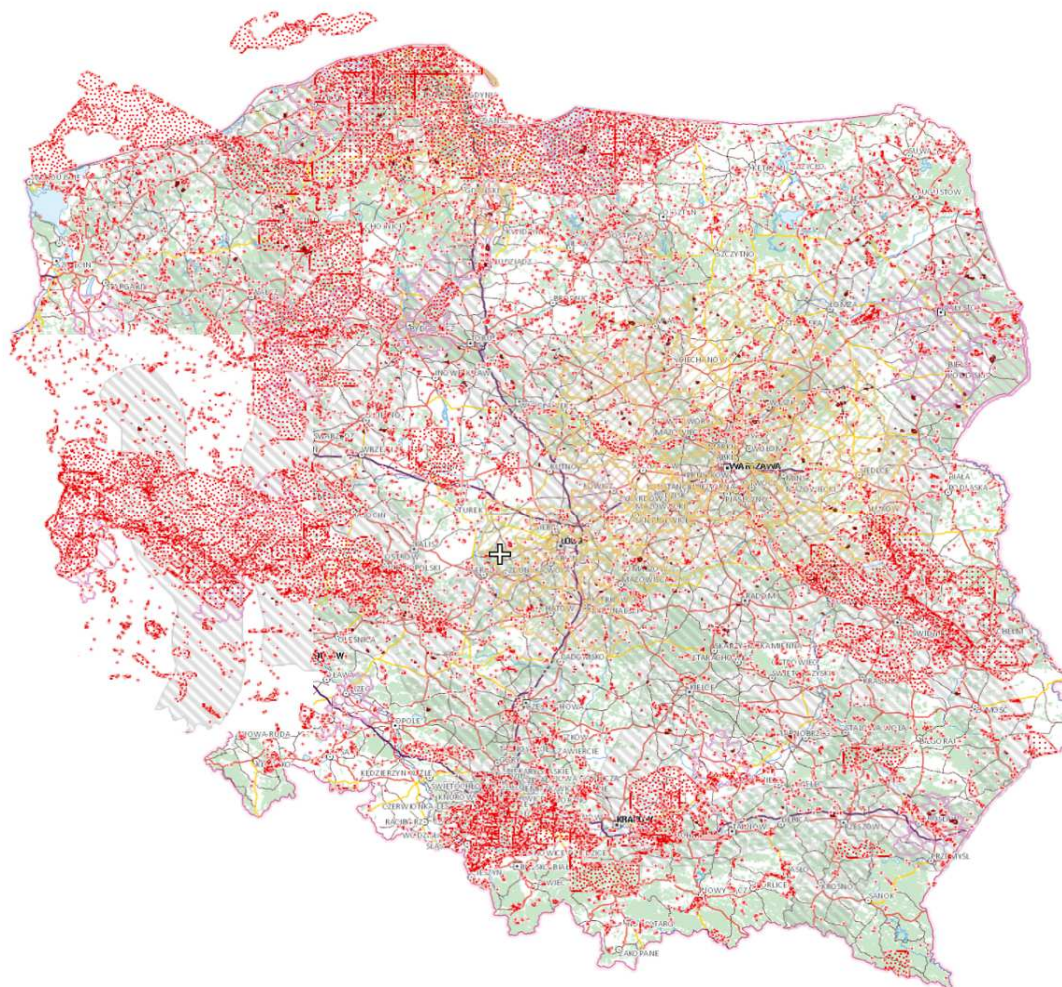
Sfinansowano ze środków  
Narodowego Funduszu  
Ochrony Środowiska  
i Gospodarki Wodnej



Geologia Samorządowa serwis informacyjno – edukacyjny PIG-PIB  
w zakresie geologii, górnictwa, ochrony środowiska, administracji i przepisów prawa

**13-14.10.2021 r.** Praktyczne aspekty projektowania prac geologicznych  
i wynikający z nich obowiązek przedkładania informacji geologicznej

## **MGŚP - WARSTWA NORMATYWNA „KOPALINY”:**



**DANE O SUROWCACH – do dokumentowania kolejnych złóż:**

1. Obszary prognostyczne;
2. Obszary perspektywiczne;
3. Obszary o negatywnym rozpoznaniu.



Państwowy Instytut Geologiczny  
Państwowy Instytut Badawczy

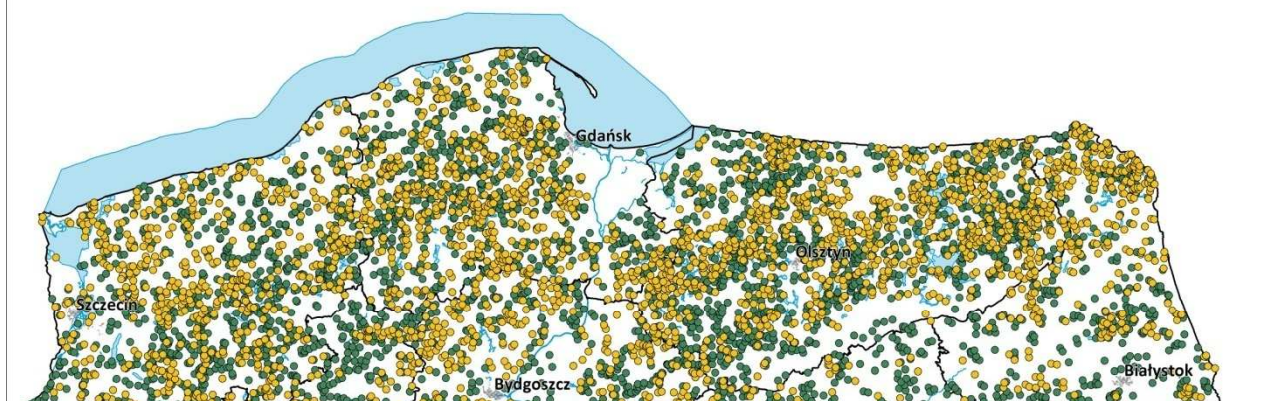


Sfinansowano ze środków  
Narodowego Funduszu  
Ochrony Środowiska  
i Gospodarki Wodnej

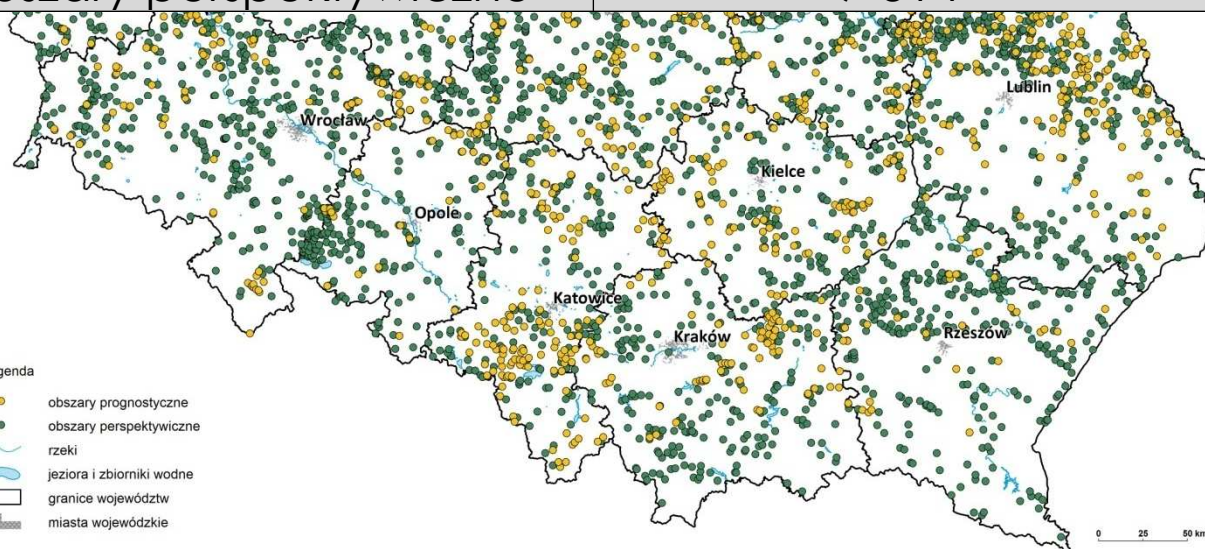


Geologia Samorządowa serwis informacyjno – edukacyjny PIG-PIB  
w zakresie geologii, górnictwa, ochrony środowiska, administracji i przepisów prawa

## OBSZARY PROGNOSTYCZNE I PERSPEKTYWICZNE WYSTĘPOWANIA KOPALIN



	w Polsce
Obszary prognostyczne	3 490
Obszary prognostyczne KN	813
Obszary perspektywiczne	7 314



- Legenda
- obszary prognostyczne
  - obszary perspektywiczne
  - rzeki
  - jeziora i zbiorniki wodne
  - granice województw
  - miasta wojewódzkie

## PROGNOZY, PERSPEKTYWY, NEGATY grup kopalin:

### **SUROWCE ENERGETYCZNE:**

węgle; metan pokładów węgla;

**SUROWCE METALICZNE:** rudy miedzi, cynku i ołowiu

**SUROWCE CHEMICZNE:** sole kamienne, baryt, diatomity;

### **SUROWCE SKALNE:**

- **kopaliny okrucowe**: kopaliny naturalne piaskowo-żwirowe; piaski kwarcowe d/p cegły wapienno-piaskowej i betonów komórkowych; piaski formierskie;

- **kopaliny ilaste**: gliny ceramiczne – białowypalające się, kamionkowe, ogniotwarte; surowce ilaste – ceramiki budowlanej, d/p cementu, d/p kruszywa lekkiego;

- **kopaliny węglanowe**: dolomity; wapień; kreda jeziorna / gytia wapienna;

- **kamienie łamane i bloczne**

- **inne**: gipsy, anhydryty, bursztyny, torfy, skalenie, kwarcy

emgsp.pgi.gov.pl/emgsp/

MGŚP MAPA GEOŚRODOWISKOWA POLSKI MGŚP 2002-2011 MGŚP(II) 2013-2019

Informacja o plikach cookie

HEXAGON GEOSPATIAL

Narzędzia Pomiarzy Źródła danych Zaznaczanie Wyszukiwanie Edycja Logowanie

Zawartość mapy

Warstwy Źródła danych Kategorie

- MGŚP(II) - Obszary perspektywiczne
- MGŚP(II) - Zweryfikowane obszary p
- GUGiK - Państwowy Rejestr Granic
- GUGiK - Państwowy Rejestr Nazw Ge
- GUGiK - Wizualizacja BDOO
- GUGiK - Ortofotomapa

Szukaj nazw geograficznych +

Szukaj danych (metadane) +

Ustawienia +

X: 464162.51 Y: 1126252.83

Okno właściwości obiektu

obszary perspektywiczne

Atrybut	Wartość
NUMER_OBSZARU	0630_014
POWIERZCHNIA_HA	592.81035
NADKLAD_MIN	0
NADKLAD_MAX	8
NADKLAD_SR	9999
MIAZSZOSC_MIN	22.7
MIAZSZOSC_MAX	30
MIAZSZOSC_SR	9999
GLEBOKOSC_ROZPOZNANIA...	1.8
GLEBOKOSC_ROZPOZNANIA...	30
KOPALINA	KN - Piasek :: KN - Piasek ze żwirem
GENEZA	osadowa - mechaniczna eoliczna, osadowa - mechaniczna lodowcowa/morenowa, osadowa - mechaniczna rzeczna, osadowa - mechaniczna wodnolodowcowa :: osadowa - mechaniczna eoliczna, osadowa - mechaniczna lodowcowa/morenowa, osadowa - mechaniczna rzeczna, osadowa - mechaniczna wodnolodowcowa
WIEK	czwartorzęd :: czwartorzęd
UWAGI	Mięgkość [m]: kompleks lit.-sur. min=1,5, max=28,2; pojedynczy pokład min=1,5, max=25,5. W 10 otw. nawiercono (p), których nie przewiercono. W 6 otw. stwierdzono przerosty (1.0-3.5 m), glin piaszczystych oraz piasków gliniastych. W NE części obszaru na dużą skalę eksploatowane są (p) oraz (pż) - punkty nr 0630_037 oraz 0630_038. W N części obszaru są

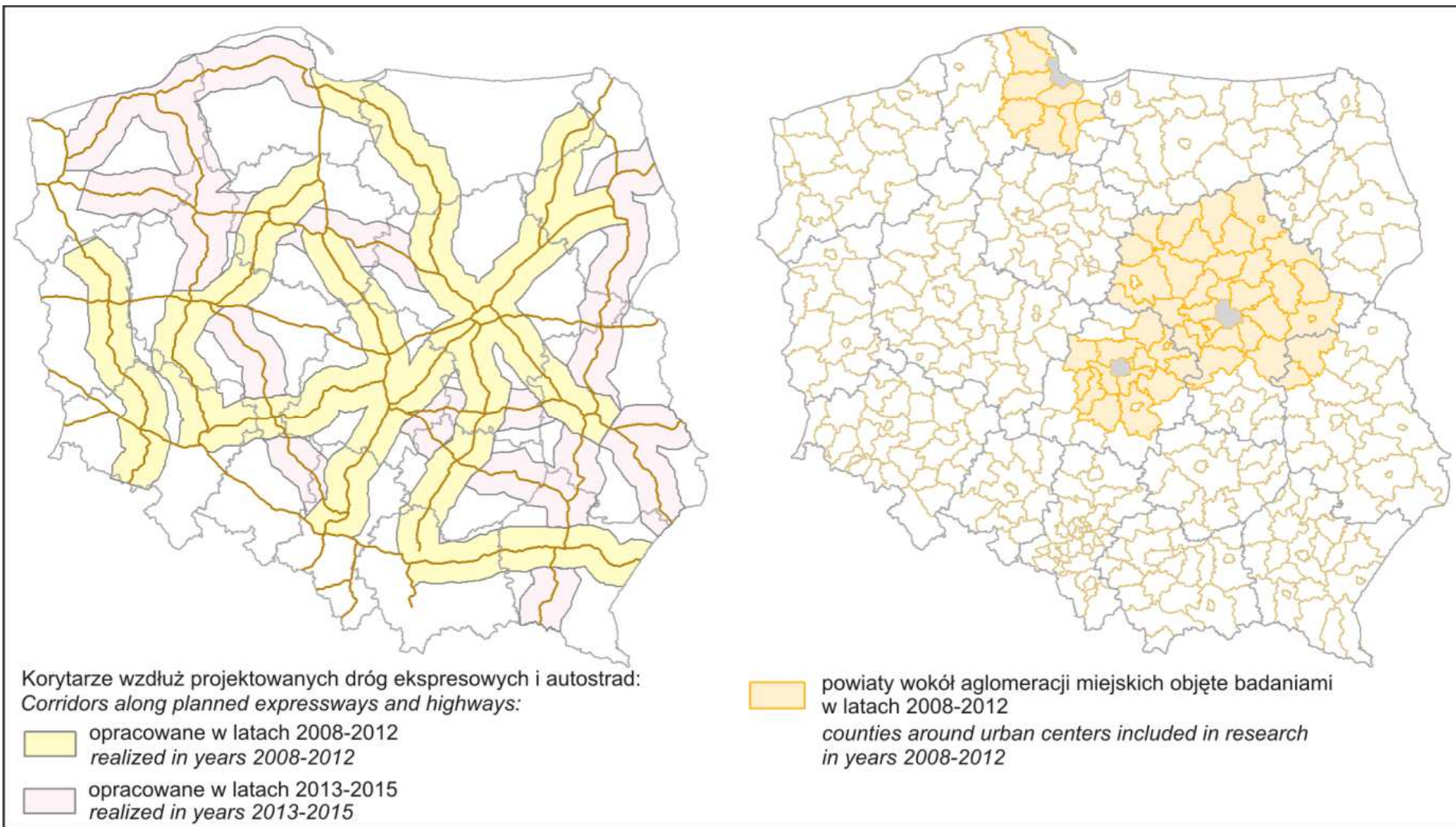
## Portal Mapy Geośrodowiskowej Polski

<http://emgsp.pgi.gov.pl/emgsp>

usługa wms - 'Warstwa Normatywna Kopaliny' [http://emgsp.pgi.gov.pl/Warstwa\\_Normatywna\\_Kopaliny/request.aspx](http://emgsp.pgi.gov.pl/Warstwa_Normatywna_Kopaliny/request.aspx)

**13-14.10.2021 r.** Praktyczne aspekty projektowania prac geologicznych  
i wynikający z nich obowiązek przedkładania informacji geologicznej

## **WARSTWA NORMATYWNA „KOPALINY” – OBSZARY ZWERYFIKOWANE:**



Państwowy Instytut Geologiczny  
Państwowy Instytut Badawczy



Sfinansowano ze środków  
Narodowego Funduszu  
Ochrony Środowiska  
i Gospodarki Wodnej



Geologia Samorządowa serwis informacyjno – edukacyjny PIG-PIB  
w zakresie geologii, górnictwa, ochrony środowiska, administracji i przepisów prawa

# WARSTWA NORMATYWNA „KOPALINY” – OBSZARY ZWERYFIKOWANE:

## Dla wyznaczonych obszarów wykonano:

### ➤ „Projekt robót geologicznych .....",

*zgodnie z Rozporządzeniem Ministra Środowiska z dn. 20 grudnia 2011 r. w sprawie szczegółowych wymagań dotyczących projektów robót geologicznych, w tym robót, których wykonywanie wymaga koncesji (Dz.U. 2011 nr 288, poz. 1696) oraz na podstawie Ustawy z dnia 9 czerwca 2011 r. – Prawo geologiczne i górnicze*

### ➤ „Dokumentacje geologiczne inne niż dokumentacja złoża kopalin...”

*wymaganej Rozporządzeniem Ministra Środowiska z dnia 22 grudnia 2011 r. w sprawie dokumentacji geologicznej złoża kopaliny, (Dz.U. 2011 nr 291 poz. 1712)*



**13-14.10.2021 r.** Praktyczne aspekty projektowania prac geologicznych i wynikający z nich obowiązek przedkładania informacji geologicznej



Okno właściwości obiektu

obszary prognostyczne zweryfikowane

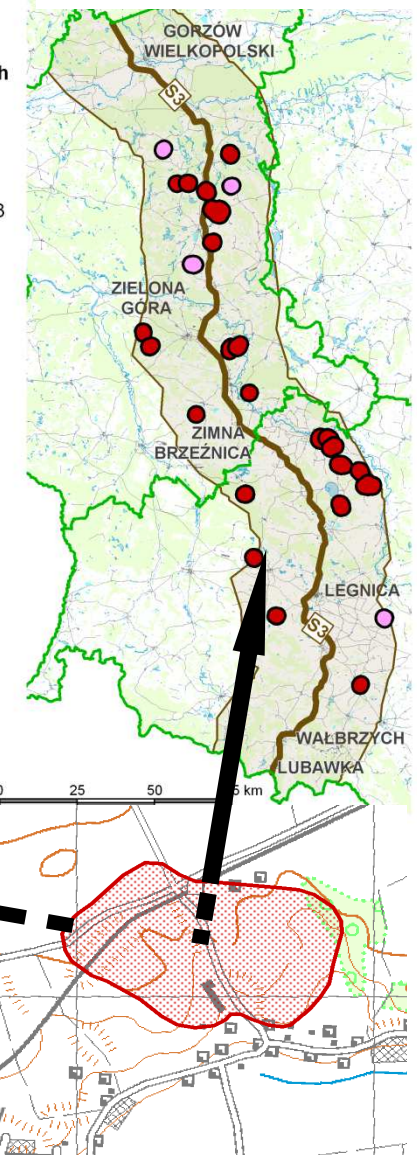
Atrybut	Wartość
NUMER_OBSZARU	2508_020
POWIERZCHNIA_HA	1119.41825
ZASOBY	195000
JEDNOSTKA_ZASOBY	tys. ton
NADKLAD_MIN	0.3
NADKLAD_MAX	5.3
NADKLAD_SR	2.6
MIAZSZOSC_MIN	7.3
MIAZSZOSC_MAX	29.2
MIAZSZOSC_SR	11.3
GLEBOKOSC_ROZPOZN...	15
GLEBOKOSC_ROZPOZN...	34.5
KOPALINA	KN - Piasek
GENEZA	osadowa - mechaniczna rzeczna
WIEK	czwartorzęd
UWAGI	

**W POLSCE – 813 obszarów; zasoby 9 mld t:**

OK

Prognozy kopalin piaskowo-żwirowych wzdłuż drogi S3

- korytarz wzdłuż drogi ekspresowej S3
- obszary prognostyczne kruszywa piaskowo-żwirowego
- obszary negatywne kruszywa piaskowo-żwirowego



Druga S3 (Górzów Wlkp.-Lubawka)

13-14.10.2021 r. Praktyczne aspekty proje  
i wynikający z nich obow

# Obszary prognostyczne i

MGSP - Moduł Raportowy

emgsp.pgi.gov.pl/raporty

Raport: WN Kopaliny: Raport o obszarze prognos

Arkusz Nr arkusza:

Państwowy rejestr granic

- Powiat: m. Górnisk
- Powiat: m. Gdynia
- Powiat: m. Słupsk
- Powiat: m. Sopot
- Powiat: malborski
- Powiat: nowodworski
- Powiat: pucki
- Powiat: słupski
- Powiat: starogardzki
- Powiat: sztumski
- Powiat: tczewski
- Powiat: wejherowski
- Województwo: śląskie
- Województwo: świętokrzyskie
- Województwo: warmińsko-maz
- Województwo: wielkopolskie
- Województwo: zachodniopom

WN\_Kopaliny\_Raport\_o

Plik Edycja Widok Ulubione

Wstecz

Adres C:\Documents and Setti

WN\_Kopaliny\_obszar\_prognostyczny\_zwe  
ryfikowany\_20  
33\_005\_2019,  
11.12.pdf

Sfinansowano ze środków Narodowego Funduszu Ochrony Środowiska  
i Gospodarki Wodnej na zamówienie Ministra Środowiska



e-MGSP  
System Mapy georodowiskowej Polski  
http://emgsp.pgi.gov.pl/emgsp/



## Mapa georodowiskowa Polski (II): Warstwa normatywna Kopaliny Raport o obszarze prognostycznym zweryfikowanym

ID obszaru: 2033\_005

Nazwa obszaru: Nowa Karczma

Lokalizacja obszaru:



Data: Mapa georodowiskowa Polski (II); podklad: gisportal.gov.pl

Lokalizacja obszaru:

Województwo:	Powiat:	Gmina:
pomorskie	kościerski	Nowa Karczma

Rodzaj stwierdzonej kopaliny:

grupa kopaliny: KN - Kruszywa naturalne	kopalina / utwór: KN - Piasek
geneza kopaliny: osadowa – mechaniczna lodowcowa/morenowa	

Wiek kopaliny:

eonotem / eratem	system	podsystem	oddział
kenozoik	czwartorzęd		

Powierzchnia obszaru [ha]: 65,02021

Zasoby kopaliny:

zasoby: 3900,00	jednostka: tys. ton
-----------------	---------------------

Miąższość kopaliny [m]:

minimalna: 2,7	Grubość nadkładu [m]:
średnia: 3,3	minimalna: 0,0
maksymalna: 5,2	średnia: 0,2
	maksymalna: 1,7

# 13-14.10.2021 r.

## Praktyczne aspekty projektowania prac geologicznych i wynikający z nich obowiązki przedkładań informacji geologicznej

Mapa geologiczna Polski (II): Warstwa normatywna Kopaliny			
<b>Raport o obszarze prognostycznym zweryfikowanym</b>			
ID obszaru: 2519_009	Nazwa obszaru: Chalin		
Lokalizacja obszaru:			
Lokalizacja obszaru:			
Województwo:	Powiat:	Gmina:	
Kujawsko-pomorskie	lipnowski	Dobryń nad Wisłą (gm. miejsko-wiejska) Tuchowo (gm. wiejska)	
Powierzchnia obszaru [ha]: 88,844			
Typ występowania kopaliny: kompleks litologiczno-suwrowcy (kopalina)			
Zawodnienie seni surowcowej: zawodnione			
Liczba punktów dokumentujących obszar:		wkopow: 0	wystąpien kopaliny: 0
wiercen/sond: 3			
Głębokość:			
głębokość rozpoznania minimalna [m]: 7		głębokość stropu minimalna [m]: -	
głębokość rozpoznania maksymalna [m]: 7		głębokość spągu maksymalna [m]: -	
Raport wygenerowany z modułu Raporty aplikacji e-MGS P			
Data: 25-08-2021 Strona 1 z 2			



Państwowy Instytut Geologiczny  
Państwowy Instytut Badawczy



Sfinansowano ze środków  
Narodowego Funduszu  
Ochrony Środowiska  
i Gospodarki Wodnej

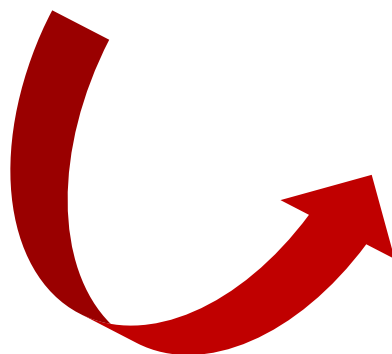
Rodzaj stwierdzonej kopaliny:			
grupa kopaliny: KN - Kruszywa naturalne	kopalina / utwór: KN - Piasek		
geneza kopaliny: osadowa - mechaniczna wodolodowcowa sandrowa			
forma: pokład prosy			
Zastosowanie: kopaliny skalne - budowlane, kopaliny skalne - drogowe			
Wiek kopaliny:			
erodent / eratem / kenozoik	system / czwartorzęd	podsystem	oddział
Parametry jakościowe kopaliny:			
Parametr jakości	wartość min.	wartość sr.	wartość maks. uwagi
gęstość nasypowa w stanie zagęszczonym [kg/m <sup>3</sup> ]	1605,58	1635,22	1664,86
punkt piaskowy [%]	90,30	91,50	92,70
zawartość byłow mineralnych [%]	7	8,20	9,10
Zasoby kopaliny:			
Zasoby: 5000,00	jednostka: tys. ton		
Miaższość kopaliny [m]:			
minimalna: 2,3	Grubość nadkładu [m]:		
średnia: 3,7	minimalna: 0,0		
maksymalna: 5,3	średnia: 0,2		
maksymalna: 0,3			
Materiały źródłowe:			
Tytuł	autor	rok	
Dokumentacja geologiczna imna opracowana w związku z poszukiwaniem złóż kruszywa naturalnego dla korytarza drogi ekspresowej S-10 na odcinku Toruń zachód - Drobń (woj. kuj-pom. i maz.) realizowana w ramach przedsięwzięcia MGsP (II)	P. Szast, A. Wichowska, i inni	2014	
Uwagi:			
Z 3 otworów 2 są archiwalne			
Raport wygenerowany z modułu Raporty aplikacji e-MGS P			
Data: 25-08-2021 Strona 1 z 2			

Geologia Samorządowa serwis informacyjny – edukacyjny PIG-PIB  
w zakresie geologii, górnictwa, ochrony środowiska, administracji i przepisów prawa

**13-14.10.2021 r.** Praktyczne aspekty projektowania prac geologicznych  
i wynikający z nich obowiązek przedkładania informacji geologicznej



*Roczne zużycie surowców na jedną osobę!*



KOPALINA	ROCZNE ZUŻYCIE	ZUŻYCIE NA 1! OSOBĘ
Ropa naftowa	24 mln ton	0,63 t
Gaz ziemny	19 mld m <sup>3</sup>	500 m <sup>3</sup>
Węgiel kamienny	65 ml ton	1,7 t
Węgiel brunatny	63 mln ton	1,65 t
Miedź	234 tys. ton	0,2 kg
Cynk	171 tys. ton	9,5 kg
Ołów	130 tys. ton	3,4 kg
Stal	13,5 mln ton	355 kg
Surowce chemiczne	2,4 mln ton	63 kg
Sól kamienna	4,1 mln ton	108 kg
Surowce skalne	296 mln ton	7,8 t

Źródło – K. Wołkowicz – Surowce mineralne Polski pod mikroskopem – wystawa PIG-PIB



Państwowy Instytut Geologiczny  
Państwowy Instytut Badawczy



Sfinansowano ze środków  
Narodowego Funduszu  
Ochrony Środowiska  
i Gospodarki Wodnej



Geologia Samorządowa serwis informacyjno – edukacyjny PIG-PIB  
w zakresie geologii, górnictwa, ochrony środowiska, administracji i przepisów prawa

**13-14.10.2021 r.** Praktyczne aspekty projektowania prac geologicznych  
i wynikający z nich obowiązek przedkładania informacji geologicznej

Rodzaj kopaliny	Zasoby operatywne (tys.ton) [wg Bilansu Zasobów]	Wystarczalność zasobów operatywnych w latach [wg. K. Galos, K. Guzik, 2019]
<b>Węgiel kamienny</b>	291 640	<b>37,4</b>
<b>Węgiel brunatny</b>	1 097 032	<b>18,4</b>
<b>Ropa naftowa</b>	13 510	<b>18,3</b>
<b>Gaz ziemny</b>	61 302	<b>12,0</b>
<b>Rudy Zn-Pb</b>	11 795	<b>2,9</b>
<b>Rudy Cu</b>	836 311	<b>36,7</b>
<b>Siarka</b>	17 538	<b>22,9</b>
<b>Sól kamienna</b>	206 888	<b>68</b>
<b>Gips, anhydryt</b>	77 884	<b>52,3</b>
<b>Dolomit</b>	52 185	<b>15,8</b>
<b>Wapenie (wap.)</b>	672 077	<b>41,7</b>
<b>Margle, wapienie (cement)</b>	1 564 877	<b>70,1</b>
<b>Kreda</b>	5 537	<b>44,2</b>
<b>Kopaliny skaleniowe</b>	2 051	<b>9,9</b>
<b>Piaski szklarskie</b>	105 756	<b>47,9</b>
<b>Kruszywo p-pż</b>	1 592 370	<b>10,6</b>
<b>Kamienie łamane i bloczne</b>	1 996 498	<b>39,2</b>
<b>Iły ceramiki budowlanej</b>	102 802	<b>31,4</b>
<b>Iły kamionkowe</b>	6 769	<b>30,0</b>
<b>Iły biało wypalające się</b>	791	<b>6,5</b>
<b>Iły ogniotrwałe</b>	2 156	<b>14,5</b>

i przepisów prawa

## **Czy ochrona zasobów kopalin jest wystarczająca?**

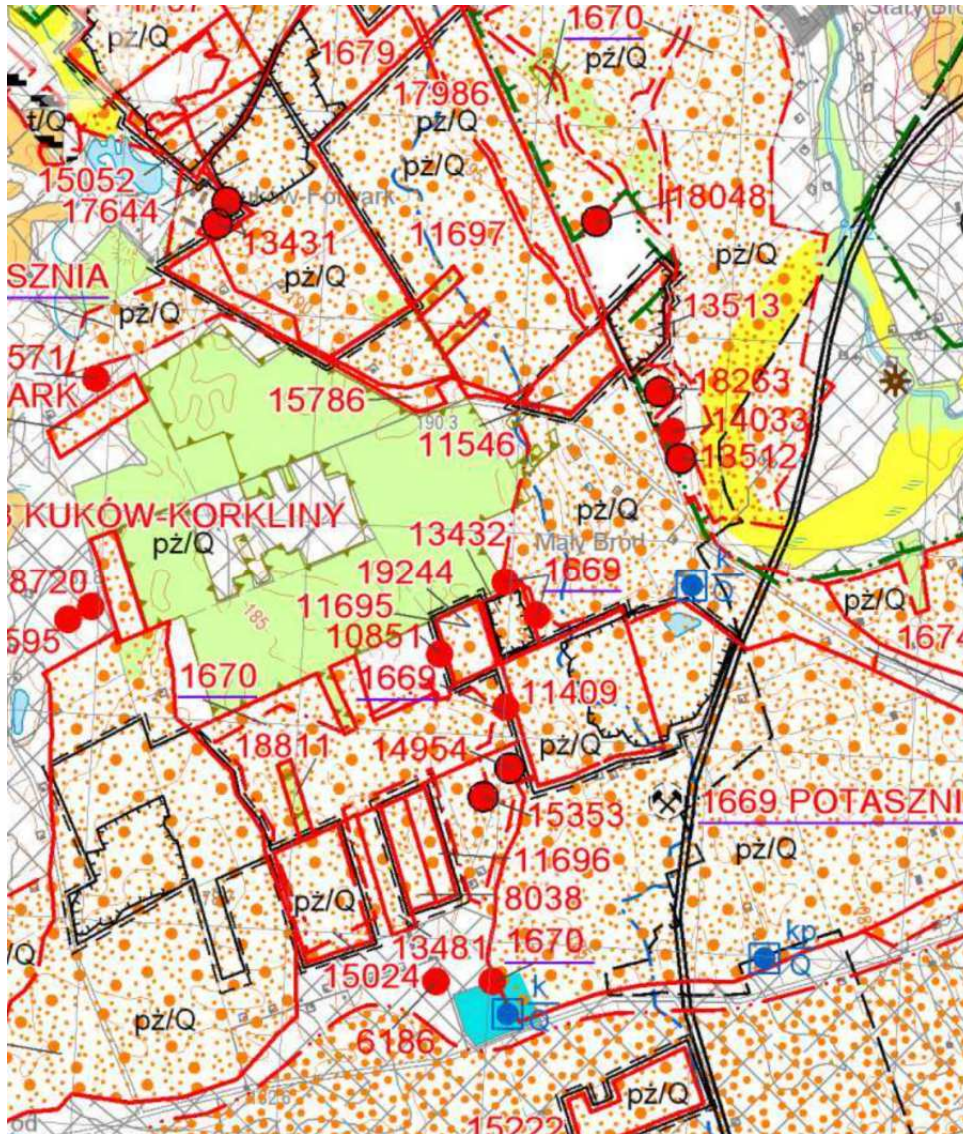
Ochrona powierzchni złóż udokumentowanych jest uregulowana prawnie w ustawach:

- (1) o planowaniu i zagospodarowaniu przestrzennym z dnia 27 marca 2003 r. (Ustawa, 2003);
- (2) prawo ochrony środowiska z dnia 27 kwietnia 2001 r. (Ustawa, 2001);
- (3) prawo geologiczne i górnicze z dnia 9 czerwca 2011 r. (Ustawa, 2011);
- (4) o ochronie przyrody z dnia 16 kwietnia 2004 r. (Ustawa, 2004)
- (5) oraz kilku innych aktach legislacyjnych.

**BRAK regulacji formalno-prawnych w zakresie ochrony  
obszarów perspektywicznych**



**13-14.10.2021 r.** Praktyczne aspekty projektowania prac g i wynikający z nich obowiązek przedkłada



Fragm. MGŚP arkusz Suwałki (108) R. Formowicz, K. Siwy-Będkowska (2019)



Państwowy Instytut Geologiczny  
Państwowy Instytut Badawczy



Sfinansowano ze środków  
Narodowego Funduszu  
Ochrony Środowiska  
i Gospodarki Wodnej



Geologia Samorządowa serwis informacyjno – edukacyjny PIG-PIB  
w zakresie geologii, górnictwa, ochrony środowiska, administracji i przepisów prawa

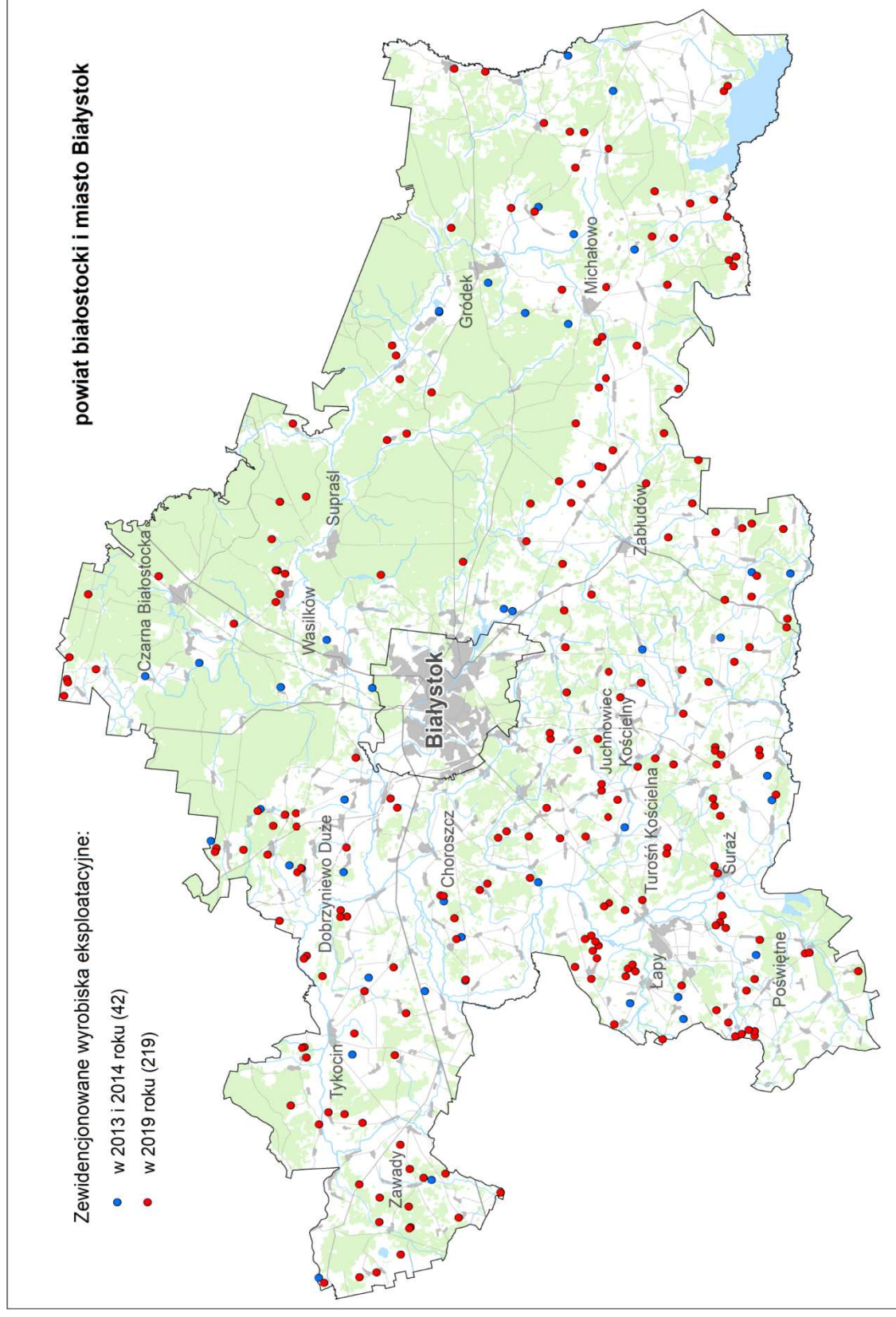
**13-14.10.2021 r.** Praktyczne aspekty projektowania prac geologicznych  
i wynikający z nich obowiązek przedkładania informacji geologicznej

---

2019 – 2022 – nowy projekt  
MONITORING ODKRYWKOWEJ EKSPLOATACJI KOPALIN

# 13-14.10.2021 r.

## Praktyczne aspekty projektowania prac geologicznych i wynikający z nich obowiązek przedkładania informacji geologicznej



Państwowy Instytut Geologiczny  
Państwowy Instytut Badawczy



Sfinansowano ze środków  
Narodowego Funduszu  
Ochrony Środowiska  
i Gospodarki Wodnej



Geologia Samorządowa serwis informacyjny – edukacyjny PIG-PIB  
w zakresie geologii, górnictwa, ochrony środowiska, administracji i przepisów prawa







# 13-14.10.2021 r. Praktyczne aspekty projektowania prac geologicznych i wynikający z nich obowiązki przedkładań informacji geologicznej



Państwowy Instytut Geologiczny  
Państwowy Instytut Badawczy

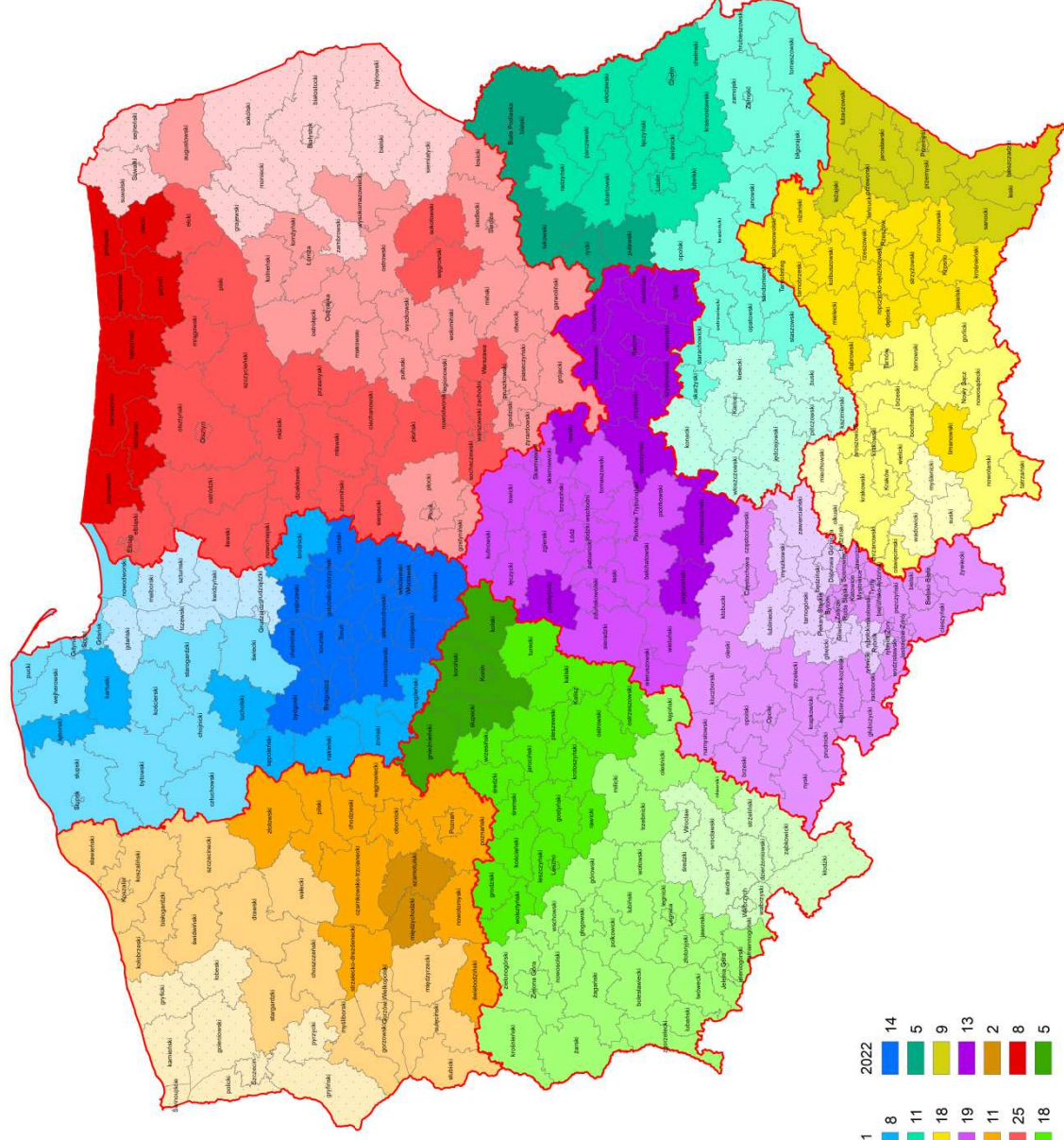


Sfinansowano ze środków  
Narodowego Funduszu  
Ochrony Środowiska  
i Gospodarki Wodnej



Geologia Samorządowa serwis informacyjny – edukacyjny PIG-PIB  
w zakresie geologii, górnictwa, ochrony środowiska, administracji i przepisów prawa

# 13-14.10.2021 r. **Praktyczne aspekty projektowania prac geologicznych i wynikający z nich obowiązek przedkładania informacji geologicznej**



**Państwowy Instytut Geologiczny  
Państwowy Instytut Badawczy**

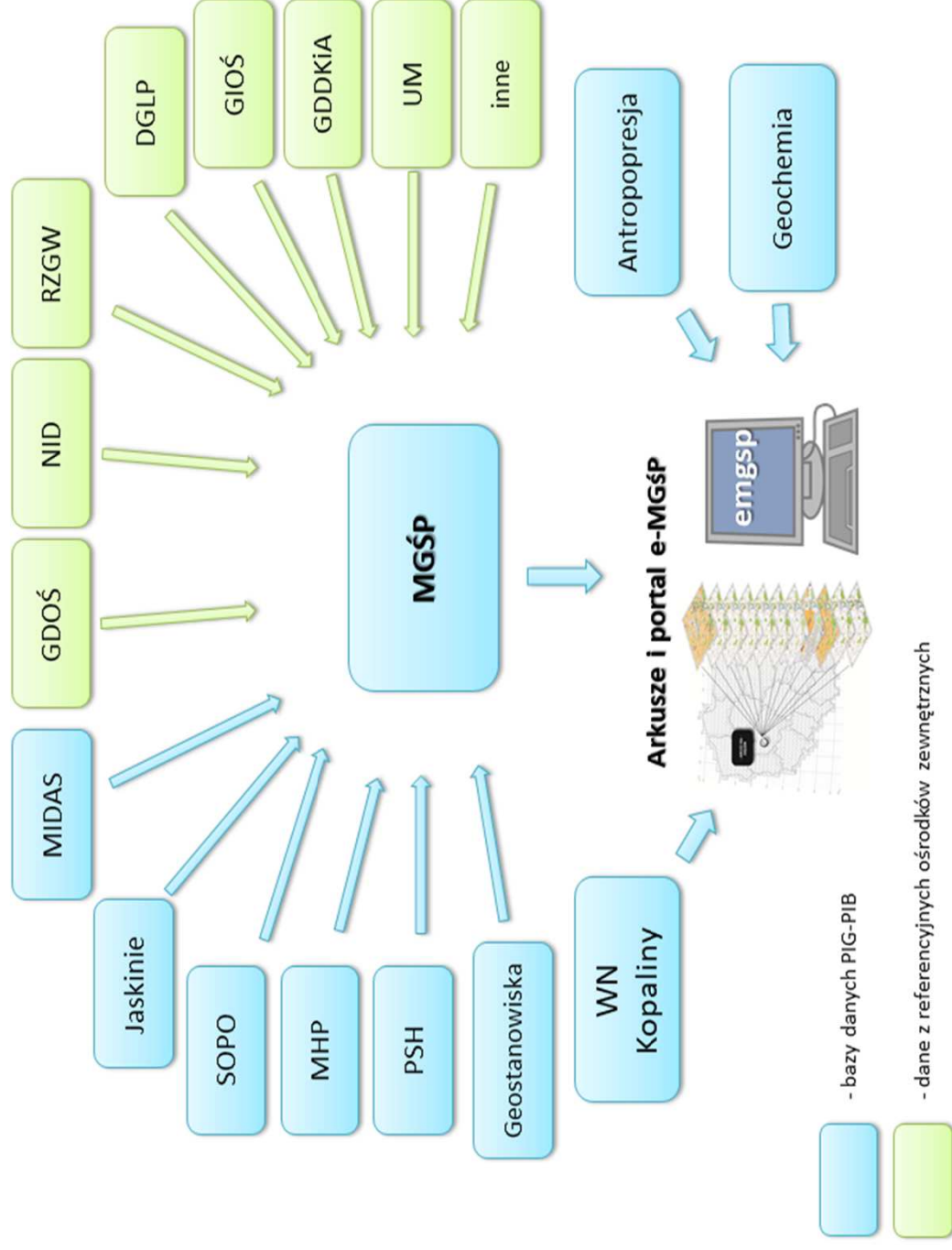
Sfinansowano ze środków  
Narodowego Funduszu  
Ochrony Środowiska  
i Gospodarki Wodnej



**Geologia Samorządowa** serwis informacyjny – edukacyjny PIG-PIB  
w zakresie geologii, górnictwa, ochrony środowiska, administracji i przepisów prawa

**13-14.10.2021 r.**

Praktyczne aspekty projektowania prac geologicznych i wynikający z nich obowiązek przedkładaania informacji geologicznej



**13-14.10.2021 r.** Praktyczne aspekty projektowania prac geologicznych  
i wynikający z nich obowiązek przedkładania informacji geologicznej

## **MGŚP- FORMY UDOSTĘPNIANIA:**

**Dane geośrodowiskowe dostępne są w formach:**

- **MAP TRADYCYJNYCH (analogowe oraz w formatach jpg i tif)**
- **CYFROWYCH BAZ DANYCH**
- **USŁUG WMS**
- **RAPORTÓW W FORMACIE PDF**
- **INNYCH APLIKACJI INTERNETOWYCH**



Państwowy Instytut Geologiczny  
Państwowy Instytut Badawczy

[www.pgi.gov.pl](http://www.pgi.gov.pl)



Sfinansowano ze środków  
Narodowego Funduszu  
Ochrony Środowiska  
i Gospodarki Wodnej



**Geologia Samorządowa** serwis informacyjno – edukacyjny PIG-PIB  
w zakresie geologii, górnictwa, ochrony środowiska, administracji i przepisów prawa

**13-14.10.2021 r.** Praktyczne aspekty projektowania prac geologicznych  
i wynikający z nich obowiązek przedkładania informacji geologicznej

## **MGŚP UDOSTĘPNIANIE - CYFROWE BAZY DANYCH:**

**BAZ DANYCH UDOSTĘPNIANE SĄ W DWÓCH FORMATACH:**

- **MDB (odczytywana przez Geomedia)**
- **SHP (odczytywana m. in. przez ArcMap)**

**CECHY:**

- **dane ciągłe przestrzennie**
- **bazy przydatne po podłączeniu w programach typu GIS np. GEOMEDIA, ArcMap itp.**



Państwowy Instytut Geologiczny  
Państwowy Instytut Badawczy



Sfinansowano ze środków  
Narodowego Funduszu  
Ochrony Środowiska  
i Gospodarki Wodnej



Geologia Samorządowa seryjnie realizuje zadania  
w zakresie geologii, górnictwa, geologii inżynierskiej, administracji

**13-14.10.2021 r.** Praktyczne aspekty projektowania prac geologicznych  
i wynikający z nich obowiązek przedkładania informacji geologicznej

## **MGŚP – USŁUGI WMS:**

**WMS (Web Map Service)** – usługa udostępniania danych przestrzennych w Internecie  
(w serwisach mapowych) w postaci rastrowej.

**SERWIS MAPOWY** - <http://emgsp.pgi.gov.pl/emgsp/>



Państwowy Instytut Geologiczny  
Państwowy Instytut Badawczy



Sfinansowano ze środków  
Narodowego Funduszu  
Ochrony Środowiska  
i Gospodarki Wodnej



**Geologia Samorządowa** serwis informacyjno – edukacyjny PIG-PIB  
w zakresie geologii, górnictwa, ochrony środowiska, administracji i przepisów prawa

# 13-14.10.2021 r. Praktyczne aspekty projektowania prac geologicznych i wynikający z nich obowiązek przedkładania informacji geologicznej

The screenshot shows the MGŚP (Geological Information System) web portal. The main map displays geological data for Poland. Three red arrows point from text boxes to specific elements on the page:

- adres internetowy serwisu mapowego**: Points to the MGŚP logo in the top navigation bar.
- adres internetowy usługi WMS**: Points to the 'URL:' field in the 'Zawartość mapy' (Map Content) panel.
- dane udostępnione w usłudze WMS**: Points to the 'Zróżnice danych' (Data Differences) table in the same panel.

Lp.	Nazwa	URL
1	MGŚP(II), MGŚP - Harmonogram realizacji i skorygowy arkuszy	http://emgsp.pgi.gov.pl/...
2	MGŚP(II) - Obszary perspektywiczne i prognostyczne kopalni	http://cbdmapa.pgi.gov.pl/...
3	MGŚP(II) - Zweryfikowane obszary prognostyczne kopalni	http://emgsp.pgi.gov.pl/...
4	Niekoncesjonowana eksploatacja kopalni	http://emgsp.pgi.gov.pl/...
5	MGŚP(II), MGŚP - Szyby kopalniane	http://emgsp.pgi.gov.pl/...
6	MGŚP(II), MGŚP - Zwały odpadów	http://emgsp.pgi.gov.pl/...



Państwowy Instytut Geologiczny  
Państwowy Instytut Badawczy



Sfinansowano ze środków  
Narodowego Funduszu  
Ochrony Środowiska  
i Gospodarki Wodnej

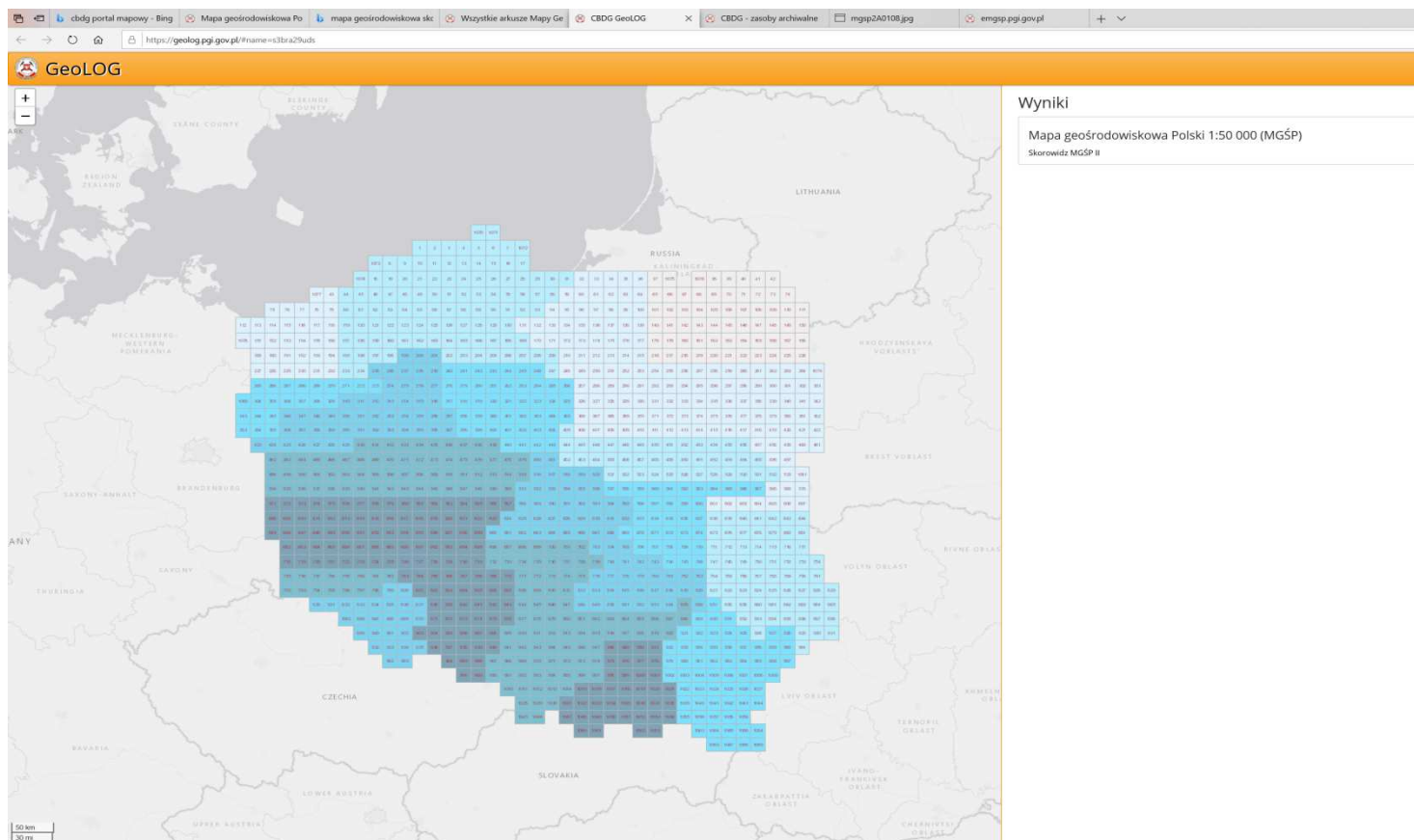


Geologia Samorządowa serwis informacyjno – edukacyjny PIG-PIB  
w zakresie geologii, górnictwa, ochrony środowiska, administracji i przepisów prawa

**13-14.10.2021 r.** Praktyczne aspekty projektowania prac geologicznych i wynikający z nich obowiązek przedkładania informacji geologicznej

## INNE APLIKACJE INTERNETOWE

- GeoLog (aplikacja mobilna) - dane geośrodowiskowe w trakcie dołączania <http://m.bazagis.pgi.gov.pl/cbdg/#/main>



Państwowy Instytut Geologiczny  
Państwowy Instytut Badawczy



Sfinansowano ze środków  
Narodowego Funduszu  
Ochrony Środowiska  
i Gospodarki Wodnej



Geologia Samorządowa serwis informacyjno – edukacyjny PIG-PIB  
w zakresie geologii, górnictwa, ochrony środowiska, administracji i przepisów prawa

# 13-14.10.2021 r. Praktyczne aspekty projektowania prac geologicznych i wynikający z nich obowiązki przedkładań informacji geologicznej

**Wyniki**  
 Mapa geotematyczna Polski 1:50 000 (MGŚP II)  
 Skorowidz MGŚP II

- ▼ Bolimów
- ▼ Andrzejów
- ▼ Lubień Kujawski
- ▼ Mszczonów
- ▼ Gozdowo
- ▼ Grodzisk Mazowiecki
- ▼ Krośnice
- ▼ Gosztynin
- ▼ Pruszków
- ▼ Łowicz
- ▼ Plock
- ▼ Słubice
- ▼ Skieriewice
- ▼ Raciąż
- ▼ Grójec
- ▼ Warszawa Zachód
- ▼ Pabianice
- ▼ Wyszogród
- ▼ Kolszki
- ▼ Żyrardów
- ▼ Lutomiersk
- ▼ Tuchowo
- ▼ Zgierz
- ▼ Kutno
- ▼ Nowe Miasto



Państwowy Instytut Geologiczny  
 Państwowy Instytut Badawczy



Sfinansowano ze środków  
 Narodowego Funduszu  
 Ochrony Środowiska  
 i Gospodarki Wodnej



Geologia Samorządowa serwis informacyjny – edukacyjny PIG-PIB  
 w zakresie geologii, górnictwa, ochrony środowiska, administracji i przepisów prawa

13-14.10.2021 r. Praktyczne aspekty projektowania prac geologicznych i wynikający z nich obowiązek przedkładania informacji geologicznej

## Raporty generowane w aplikacjach internetowych:

### ● MGŚP (moduł raportowy)

<http://emgsp.pgi.gov.pl/raporty/>

The screenshot displays the 'MGŚP: Moduł raportowy' web application. At the top, there is a navigation bar with the title 'MGŚP: Moduł raportowy' and a 'LOGOWANIE' button. Below the navigation bar, there is a dropdown menu for selecting a report type. The selected report type is 'WN Kopaliny: Raport o obszarze prognostycznym zweryfikowanym'. Below the dropdown menu, there is a tree view for selecting a geographical area. The selected area is 'Gmina: Morąg - miasto' and 'Gmina: Morąg - obszar wiejski'. Below the tree view, there is a search bar for object IDs. The search bar contains the value '2500\_007'. At the bottom of the interface, there are two buttons: 'Generuj raport' and 'Wyczyść zaznaczenie'.



## SIECIOWY DOSTĘP DO DANYCH

### 1. arkusze Mapy Geośrodowiskowej Polski w skali 1:50 000

- <https://geolog.pgi.gov.pl/>
- <http://emgsp.pgi.gov.pl/>
- Narodowe Archiwum Geologiczne

### 2. baza danych GIS

- <http://emgsp.pgi.gov.pl/>
- Narodowe Archiwum Geologiczne

### 3. Moduł raportowy

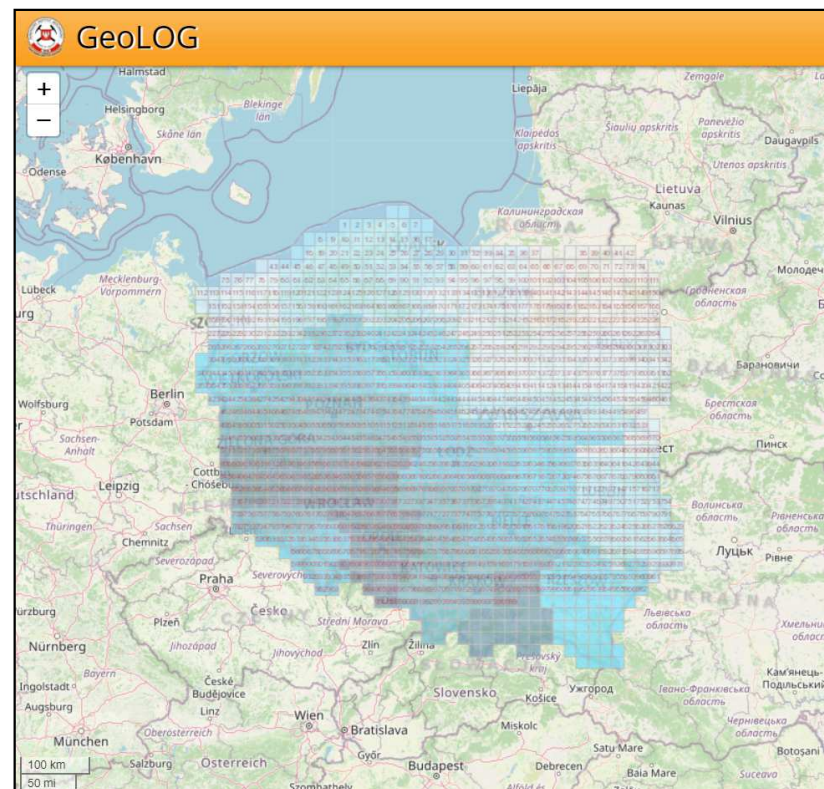
- <http://emgsp.pgi.gov.pl/raporty/>

### 4. Dane geochemiczne

- <https://mapgeochem.pgi.gov.pl/>

### 5. Dane projektu MOEK

- <http://srodowiskowa.pgi.gov.pl/moek>
- <http://emgsp.pgi.gov.pl/raporty/>



**13-14.10.2021 r.** Praktyczne aspekty projektowania prac geologicznych  
i wynikający z nich obowiązek przedkładania informacji geologicznej



Państwowy Instytut Geologiczny  
Państwowy Instytut Badawczy



Sfinansowano ze środków  
Narodowego Funduszu  
Ochrony Środowiska  
i Gospodarki Wodnej



Geologia Samorządowa serwis informacyjno – edukacyjny PIG-PIB  
w zakresie geologii, górnictwa, ochrony środowiska, administracji i przepisów prawa