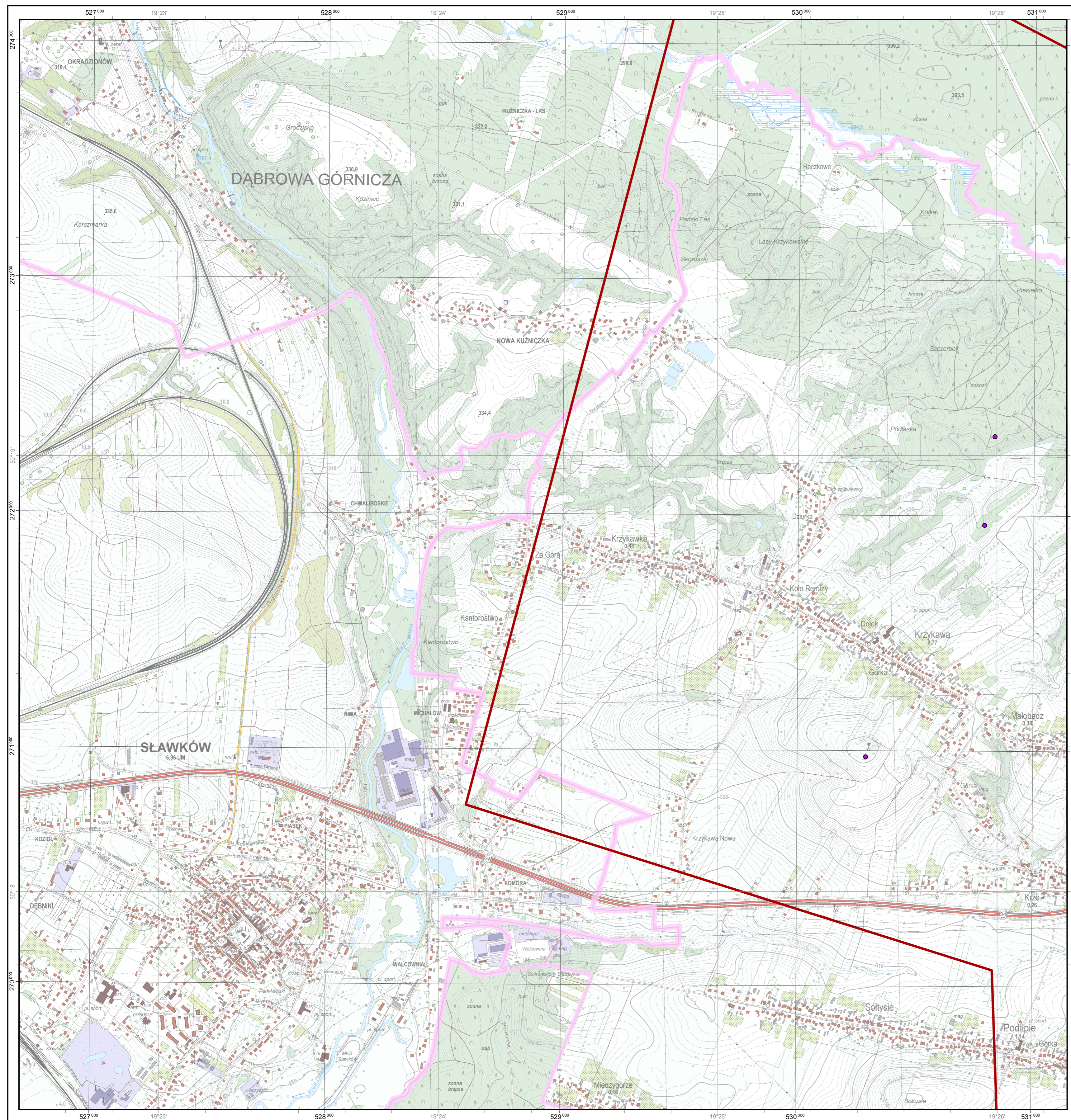




MAPA ZAPADLIŚK W OBSZARZE ODDZIAŁYWANIA KOPALŃ RUD CYNKU I OŁOWIU W REJONIE OLSKIM

Opracowanie:
Centrum Geozagrożeń, Państwowy Instytut Geologiczny - Państwowy Instytut Badawczy

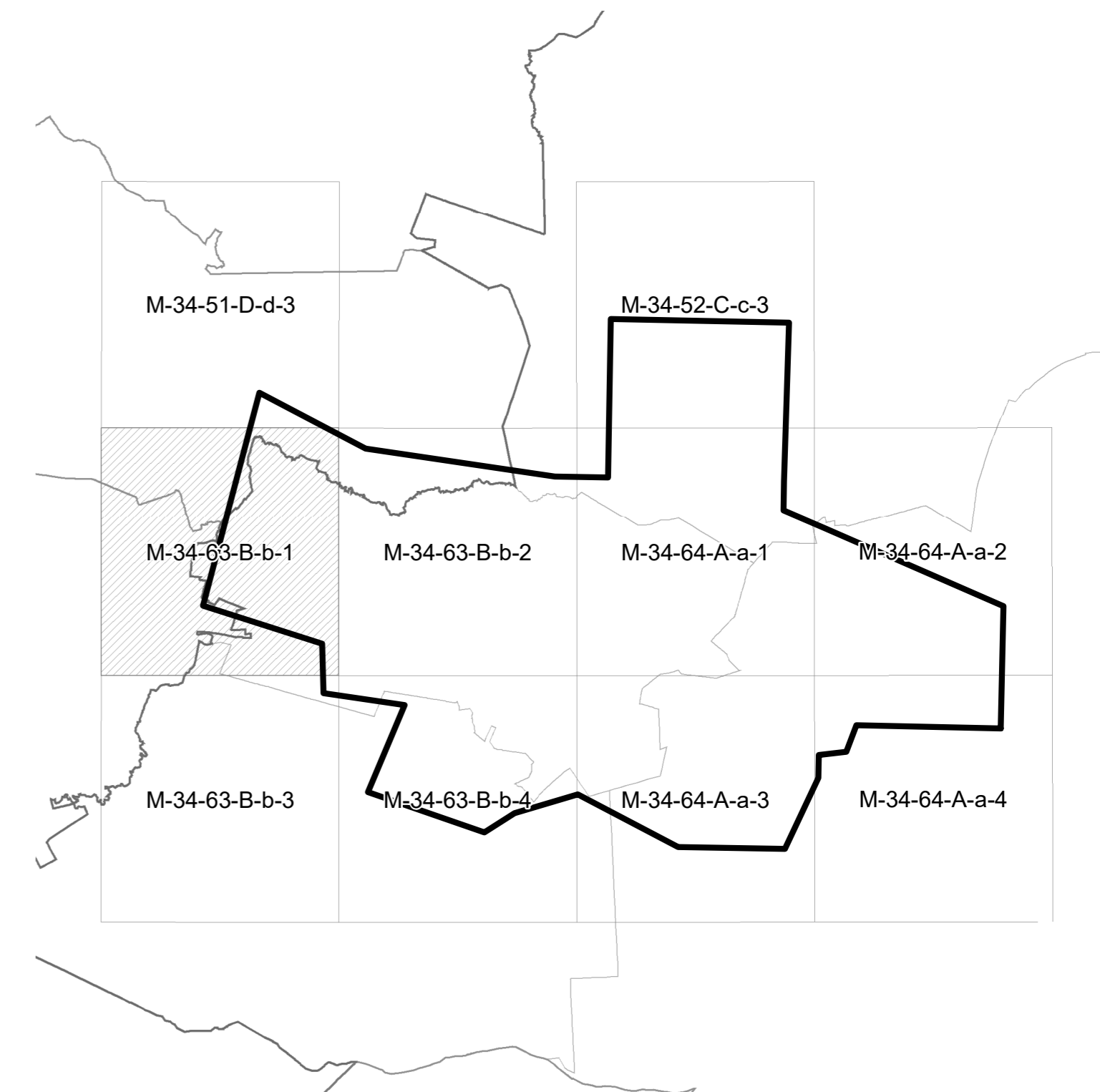
M-34-63-B-b-1



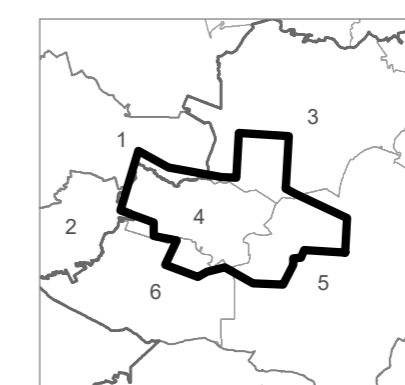
Objaśnienia znaków

- granica obszaru badań
- eksploatacja systemem z zawalem stropu
- ZINWENTARYZOWANE ZAPADLIŚKA**
 - lokalizacja zapadliśk o średnicy do 50 m
 - lokalizacja zapadliśk o średnicy powyżej 50 m
- GRANICE ADMINISTRACYJNE**
 - granica województwa
 - granica powiatu lub miasta na prawach powiatu
 - granica gminy lub miasta na prawach gminy

Skorowidz arkuszy map 1:10 000 w rejonie



Podział administracyjny



- POLSKA
- Województwo śląskie
powiat Dąbrowa Górnicza
1. Dąbrowa Górnicza
powiat będziński
2. Sławków
- Województwo małopolskie
powiat olkuski
3. Klucze
4. Bolesław
5. Olkusz
6. Bukowno

LEGENDA

- granica obszaru badań

