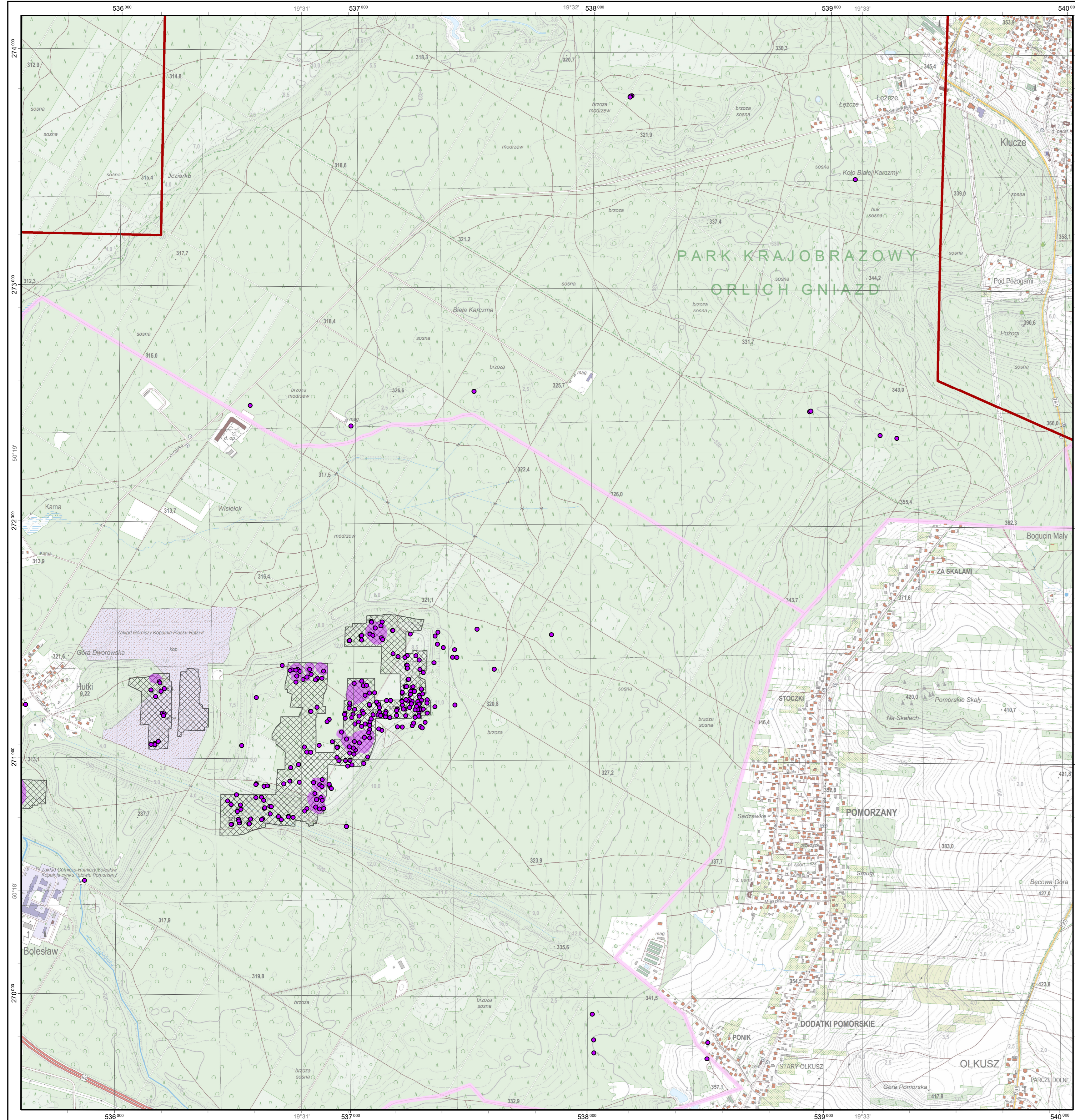




# MAPA ZAPADLIŚK W OBSZARZE ODDZIAŁYWANIA KOPALŃ RUD CYNKU I OŁOWIU W REJONIE OLKUSKIM

Opracowanie:  
Centrum Geozagrożeń, Państwowy Instytut Geologiczny - Państwowy Instytut Badawczy

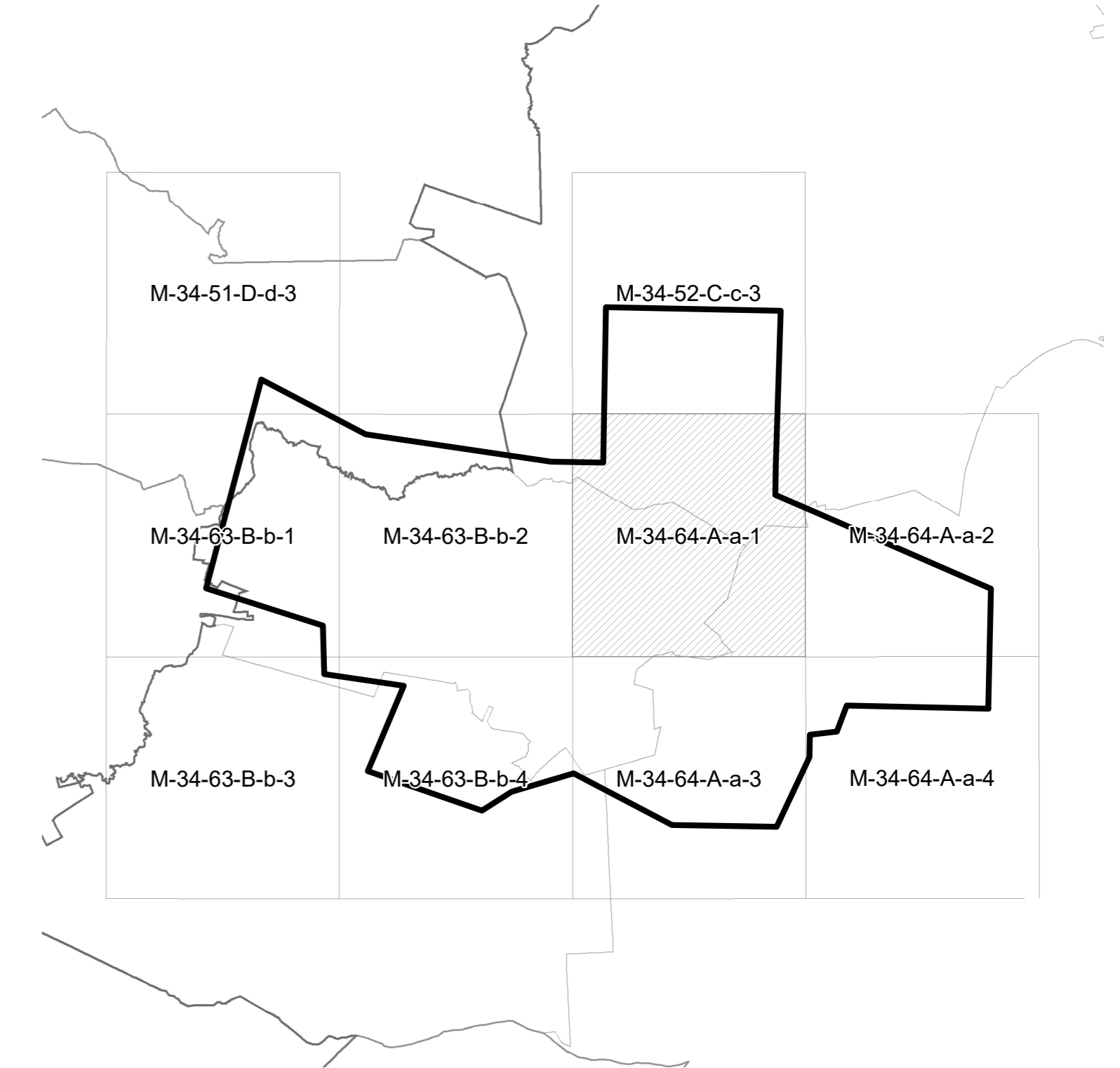
M-34-64-A-a-1



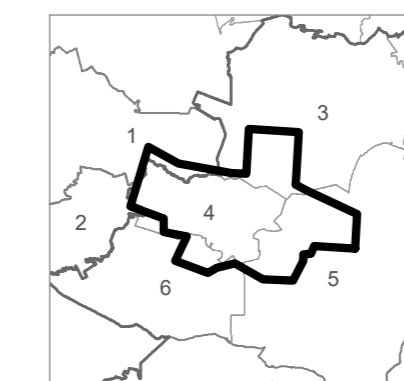
### Objaśnienia znaków

- granica obszaru badań
- eksploatacja systemem z zawalem stopu
- ZINWENTARYZOWANE ZAPADLIŚKA**
  - lokalizacja zapadliśk o średnicy do 50 m
  - lokalizacja zapadliśk o średnicy powyżej 50 m
- GRANICE ADMINISTRACYJNE**
  - granica województwa
  - granica powiatu lub miasta na prawach powiatu
  - granica gminy lub miasta na prawach gminy

### Skorowidz arkuszy map 1:10 000 w rejonie



### Podział administracyjny



- POLSKA
- Województwo śląskie
  - powiat Dąbrowa Górnicza
  - 1. Dąbrowa Górnicza
  - powiat będziński
  - 2. Ślasków
- Województwo małopolskie
- powiat olkuski
  - 3. Klucze
  - 4. Bolesław
  - 5. Olkusz
  - 6. Bukowno

### LEGENDA

- granica obszaru badań

