

MAPA GEOLOGICZNA PODŁOŻA CZWARTORZĘDU POGRANICZA POLSKO-BIAŁORUSKO-UKRAIŃSKIEGO rejon Włodawy

GEOLOGICAL MAP OF QUATERNARY BEDROCK OF POLISH-BELARUSIAN-UKRAINIAN BORDER AREA

Włodawa region

Autorzy: J. RYCHEL¹, Ł. NOWACKI¹

Authors:

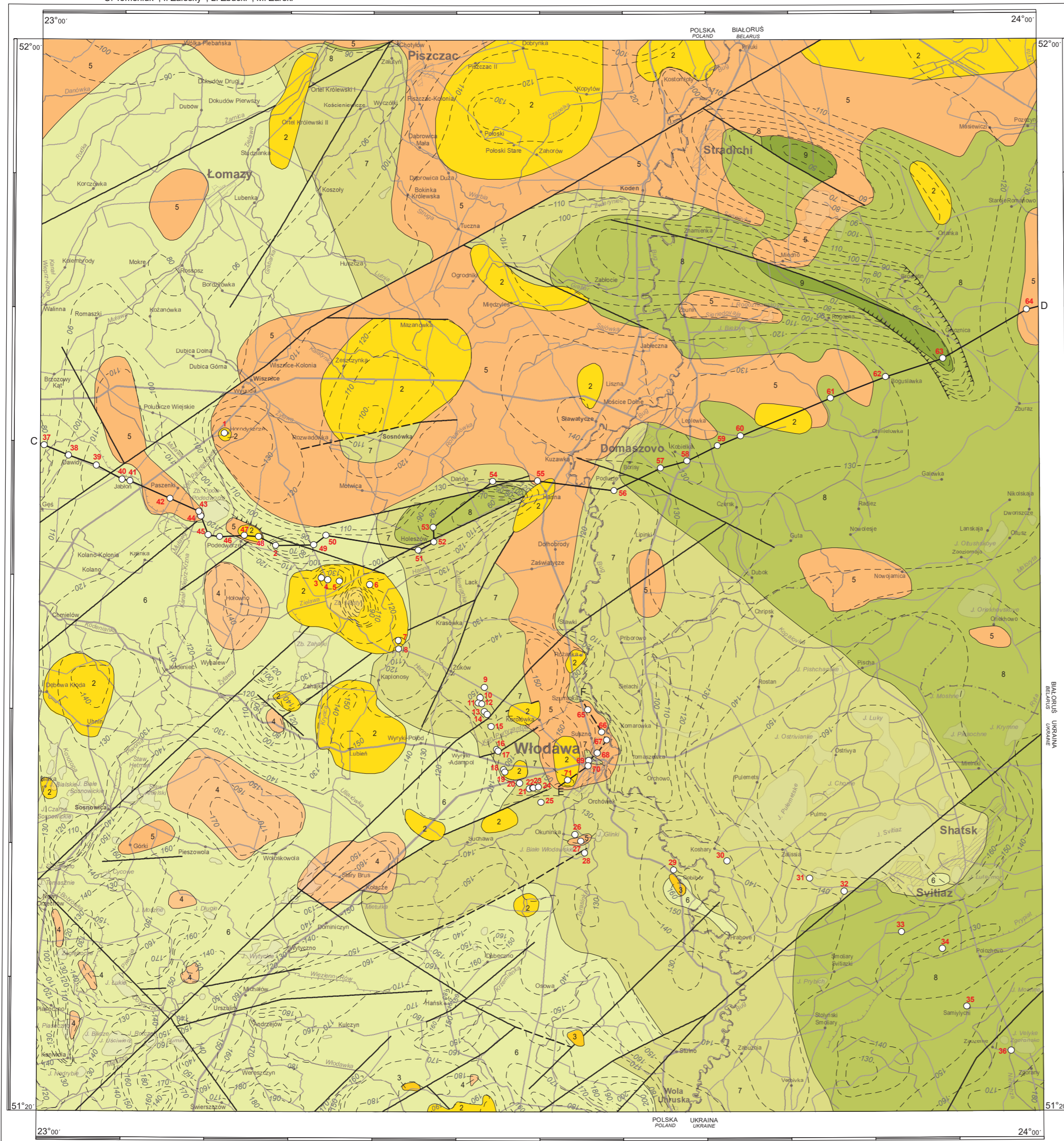
Współpraca: M. Bahdasarau, A. Bogucki², G. Brovkina³, M. Hrachnik, A. Hradunova, A. Hrynowiecka¹,
Cooperation: A. Majecka⁴, L. Marks¹, A. Orłowska⁵, K. Pochocka-Szwarc¹, T. Ryłova,
O. Tomeniuk², I. Zalesky³, Ł. Zbucki⁶, M. Zarski¹



NARODOWE CENTRUM NAUKI
NATIONAL SCIENCE CENTRE, POLAND



Numer rejestracyjny projektu 2017/27/B/ST10/00165
Research project Dec.



OBJAŚNIENIA

Map Legend

CZWARTORZĘD QUATERNARY	1	Utwory czwartorzędowe nierozdzielone *	
	2	Piaski kwarcowe z wkładkami węgla brunatnego	
NEOGEN NEOGENE	3	Piaski kwarcowe z ławicami piaskowców	
	4	Piaski i żwirny kwarcowe z glaukonitem oraz ropy i mułki	
PALEOGEN PALEOGENE	5	Piaski, żwirny, ropy, mułki z glaukonitem i fosforami	
	6	Kreda piścząca i margle	MASTRYCHT GÓRNY UPPER MAASTRICHTIAN
7	Kreda piścząca i margle	MASTRYCHT DOLNY LOWER MAASTRICHTIAN	
KREDA CRETACEOUS	8	Kreda piścząca, margle i wapień margliste	KAMPANIAN
	9	Kreda piścząca, margle i wapień margliste	

* Tylko na przekroju geologicznym
* Geological cross-section only

ZNAKI KONWENCJONALNE

Symbols

—	Granica geologiczna
— 20 —	Izohipsa powierzchni podczwartorzędowej w m n.p.m.
— a —	Uskok: a) pewny, b) przypuszczalny
— b —	Fault: a) certain, b) probable
—	Krawędź erozyjna
○	Wybrany otwór wiertniczy
C—D	Linia przekroju geologicznego
E—F	Linia przekroju geologicznego zaliczonego w tekście
—	Linia strukturalna
	Gliny lodowcowe

SKOROWIDZ WYKORZYSTANYCH OPRACOWAŃ GEOLOGICZNYCH

Index of geological elaborations

1	2	3
4	5	6
7	8	9
10	11	12

I. Objasnienia do Szczegółowej Mapy Geologicznej Polski 1:50 000, arkusze:
Explanation to the Detailed Geological Map of Poland, scale 1:50,000, sheets:

- Lomazy (605) – A. ALBRYCHT, 2002 r.
- Piszczac (606) – M. MALEK, S. MARSZALEK, W. PIETRUSZKA, 2001 r.
- Kodeń (607) – K. WODYK, 1999 r.
- Wisznice (642) – L. DOLECKI, Z. GARDZIEL, J. NOWAK, 1995 r.
- Sosnowka (643) – K. WODYK, 2000 r.
- Sławatycze (644) – M. MALEK, 2000 r.
- Sosnowica (679) – K. POCHOCKA-SZWARC, 2021 r., aktualizacja, (NAG PIG-PIB)
- Kaplonosy (680) – M. ZARSKI, M. MORAWSKI, 2019 r., reambulacja.
- Włodawa (681) – S. MARSZALEK, 2000 r.
- Orzechów Nowy (715) – M. KUCHARSKA, 2021 r., aktualizacja, (NAG PIG-PIB)
- Kolacze (716) – K. POCHOCKA-SZWARC, 2019 r., aktualizacja, (NAG PIG-PIB)
- Sobibór (717) – S. MARSZALEK, 2001 r.

II. Mapa Geologiczna Polski 1:200 000, ark. Włodawa
wyd. B – J.E. MOJSKI, J. TREMBACZOWSKI, 1973 r.
M. ŻARSKI, K. POCHOCKA-SZWARC, A. TEKIELSKA, 2023 r., aktualizacja (NAG PIG-PIB)
Geological map of Poland, scale 1:200,000, sheet Włodawa, ed. B

III. Mapa geologiczna utworów podczwartorzędowych w skali 1:200 000,
ark. Domaszewo M-34-VI – L.P. ZUBOK, E.A. TALAYKO, 2015 r.
Geological map of sub-Quaternary deposits, scale 1:200,000,
sheet Domaszewo M-34-VI

IV. Mapa geologiczna utworów podczwartorzędowych i kopalin w skali 1:200 000,
ark. Włodawa M-34-VI, ark. Kamień Koszyski M-35-I – G.V. BELAYA, 2014 r.
Geological map of sub-Quaternary deposits and natural resources, scale 1:200,000,
sheets Włodawa M-34-VI, Kamień Koszyski M-35-I

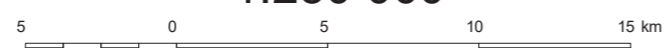
Redakcja naukowa: L. Marks¹
Scientific edition:

© Copyright by NCN and PIG-PIB, Warszawa 2023

Redakcja merytoryczna: Z. Klimczak, Z. Stańczak, E. Gruszczyńska
Review edition:

Opracowanie numeryczne,
redakcja techniczna, przygotowanie do druku: E. Piotrowska, A. Tekielska, A. Majejewska
Digital processing and technical edition:

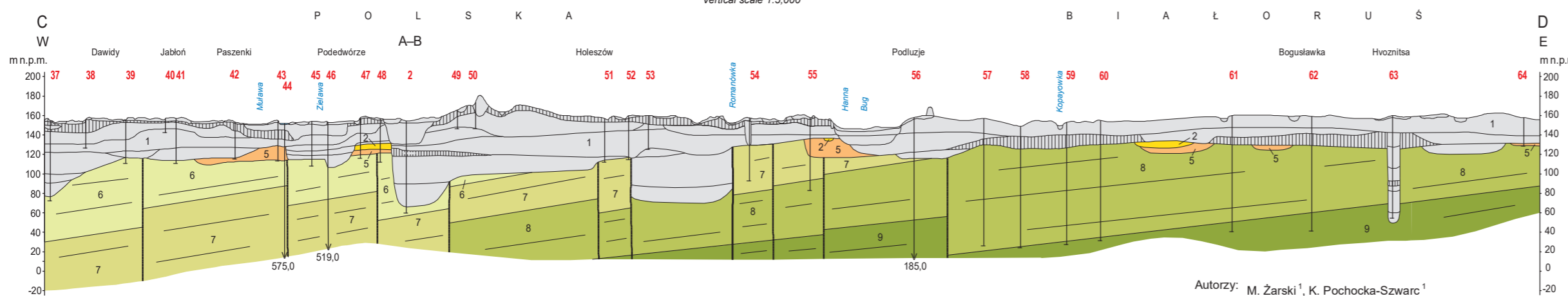
1:250 000



PRZEKRÓJ GEOLOGICZNY

Geological cross-section

Skala pionowa 1:5000
Vertical scale 1:5,000



Autorzy: M. Żarski¹, K. Pochocka-Szwarc¹
Authors:

¹ Państwowy Instytut Geologiczny – Państwowy Instytut Badawczy, Warszawa, Polska
Polish Geological Institute – National Research Institute, Warsaw, Poland

² Uniwersytet Narodowy im. I. Franko, Wydział Geografii, Lwów, Ukraina
Ivan Franko National University, Faculty of Geography, Lviv, Ukraine

³ Narodowy Uniwersytet Gospodarki Wodnej i Zarządzania Zasobami Naturalnymi, Instytut Gospodarki Wodnej i Geologii inżynierskiej, Rivne, Ukraina
National University of Water and Environmental Engineering, Institute of Water Management and Environmental Engineering, Rivne, Ukraine

⁴ Uniwersytet Warszawski, Wydział Geologii, Warszawa, Polska
University of Warsaw, Faculty of Geology, Warsaw, Poland

⁵ Uniwersytet Marii Curie-Skłodowskiej, Wydział Nauk o Ziemi i Planowaniu Przestrzennego, Lublin, Polska
Maria Curie-Skłodowska University, Faculty of Earth Sciences and Spatial Management, Lublin, Poland

⁶ Akademia Białska im. Jana Pawła II, Biała Podlaska, Polska
John Paul II University, Biała Podlaska, Poland