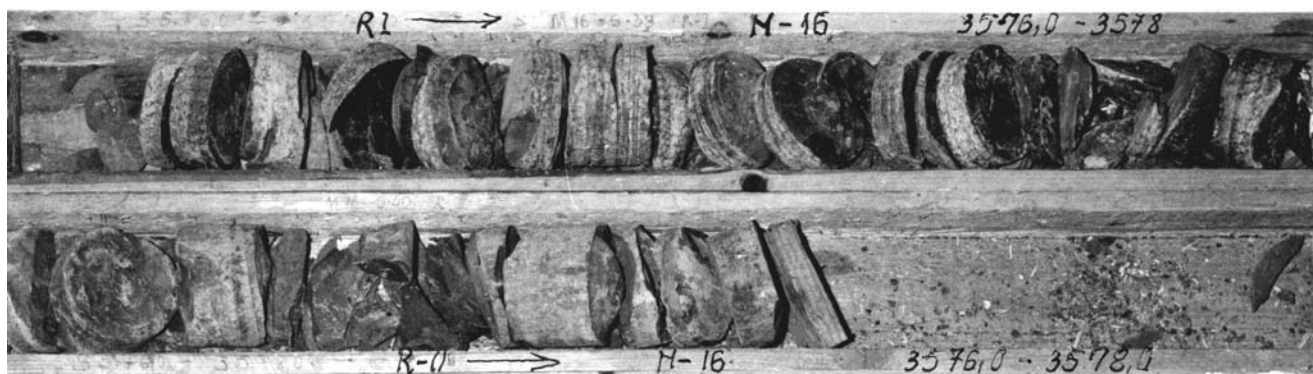


APENDYKS

W dokumentacji wynikowej otworu wiertniczego Budziszewice IG 1 (Marek i in., 1983) zamieszczono zestaw fotografii rdzeni wiertniczych. Te o lepszej jakości obrazu zostały scyfrowane i dołączone do niniejszego tomu. Ilustrują one dobrze litologię wielu odcinków profilu, w szczególności klastycznych sekwencji ilasto-mułowcowo-piaskowcowych. Zamieszczone w tym tomie fotografie są tym bardziej cenne, że dokumentują część rdzeni, które uległy zniszczeniu wskutek pożaru w magazynie. Całość materiałów fotograficznych znajduje się w dokumentacji wynikowej otworu Budziszewice IG 1.

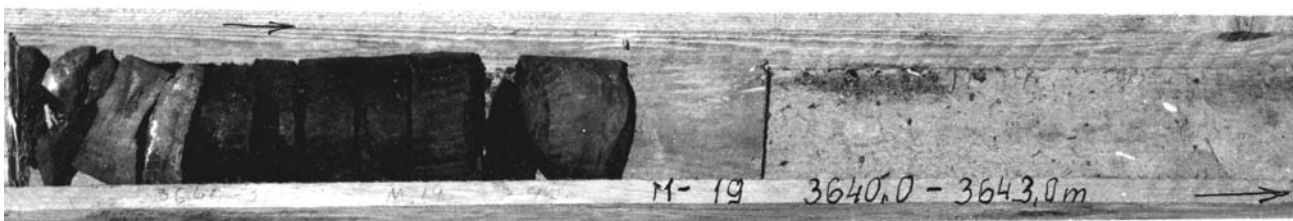
Objaśnienia przy fotografiach oznaczają: głębokość marszu rdzeniowego, jego kolejny numer, numery skrzynek w marszu oraz numerację skrzynek od początku wiercenia.



Głęb. 3576,0–3578,0 m M-16 R-I/II skrzynki 39–40



Głęb. 3614,0–3618,0 m M-18 R-I/II/III skrzynki 42–44



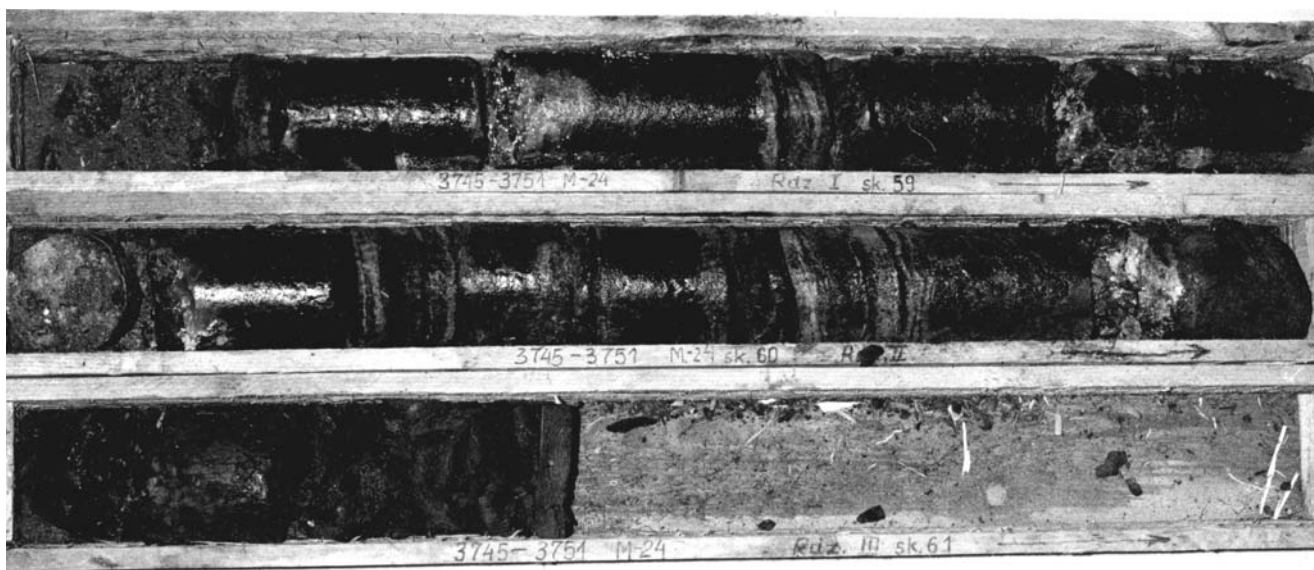
Głęb. 3640,0–3643,0 m M-19 R-I skrzynka 45



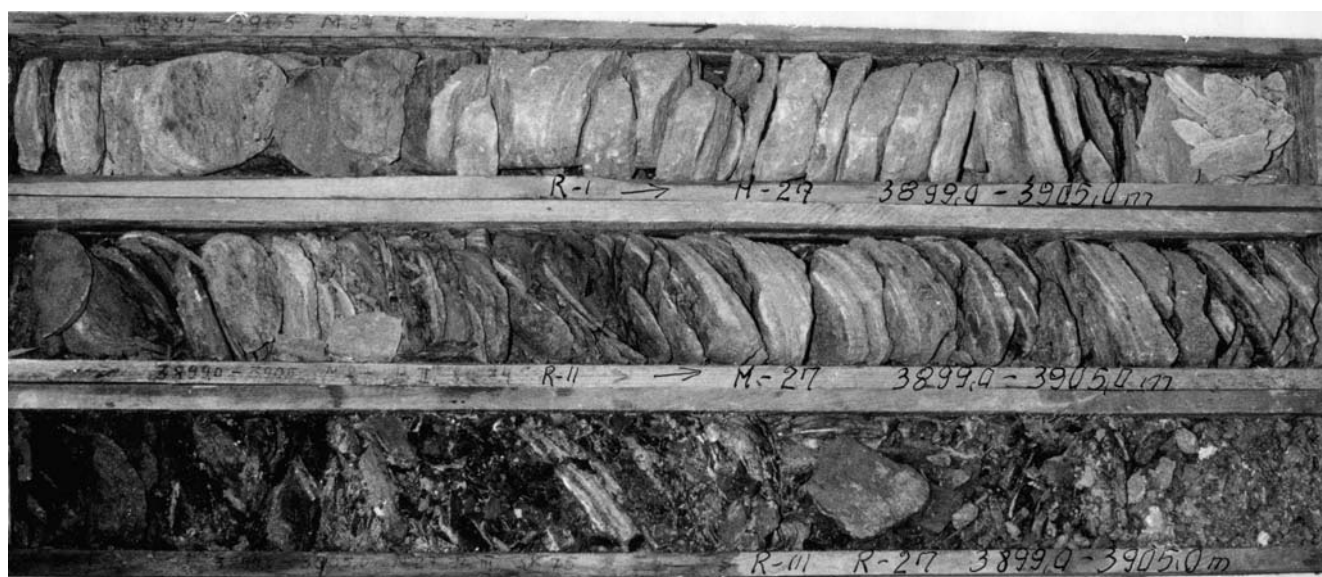
Głęb. 3706,0–3710,0 m M-21 R-I/II/III/IV skrzynki 50–53



Głęb. 3710,0–3716,0 m M-22/23 R-I/II/III/IV/V/VI skrzynki 53–58



Głęb. 3745,0–3751,0 m M-24 R-I/II/III skrzynki 59–61



Głęb. 3899,0–3905,0 m M-27 R-I/II/III skrzynki 73–75



Głęb. 4132,0–4137,0 m M-28 R-I/II/III/IV/V skrzynki 76–80



Głęb. 4137,0-4143,0 m M-29 R-I/II/III/IV/V/VI skrzynki 81-86



Głęb. 4143,0-4149,0 m M-30 R-I/II/III/IV/V/VI skrzynki 87-92



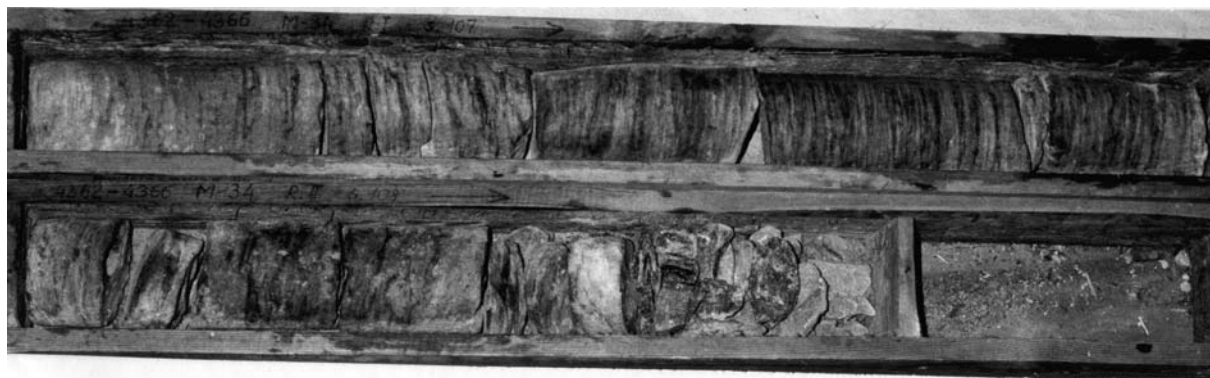
Głęb. 4164,0–4168,0 m M-31 R-I/II/III/IV skrzynki 93–96



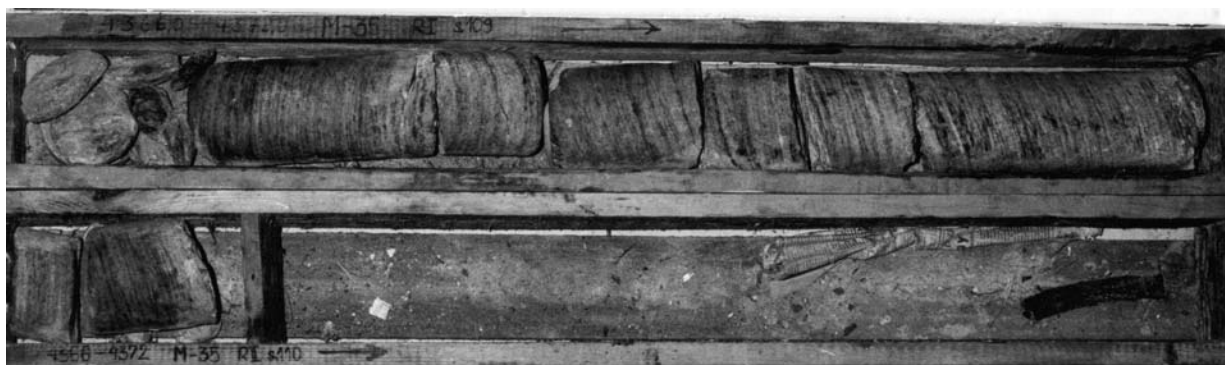
Głęb. 4193,0–4199,0 m M-32 R-I/II/III/IV/V skrzynki 97–101



Głęb. 4269,0–4274,0 m M-33 R-I/II/III/IV/V skrzynki 102–106



Głęb. 4362,0–4366,0 m M-34 R-I/II skrzynki 107–108



Głęb. 4366,0–4372,0 m M-35 R-I/II skrzynki 109–110



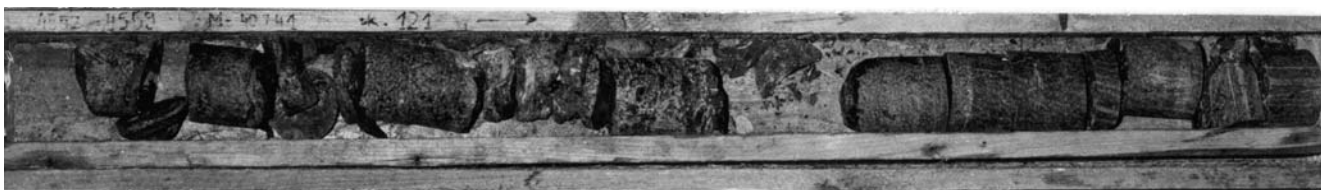
Głęb. 4381,0–4386,0 m M-36 R-I/II skrzynki 111–112



Głęb. 4432,0–4436,0 m M-37 R-I/II/III/IV/V skrzynki 113–117



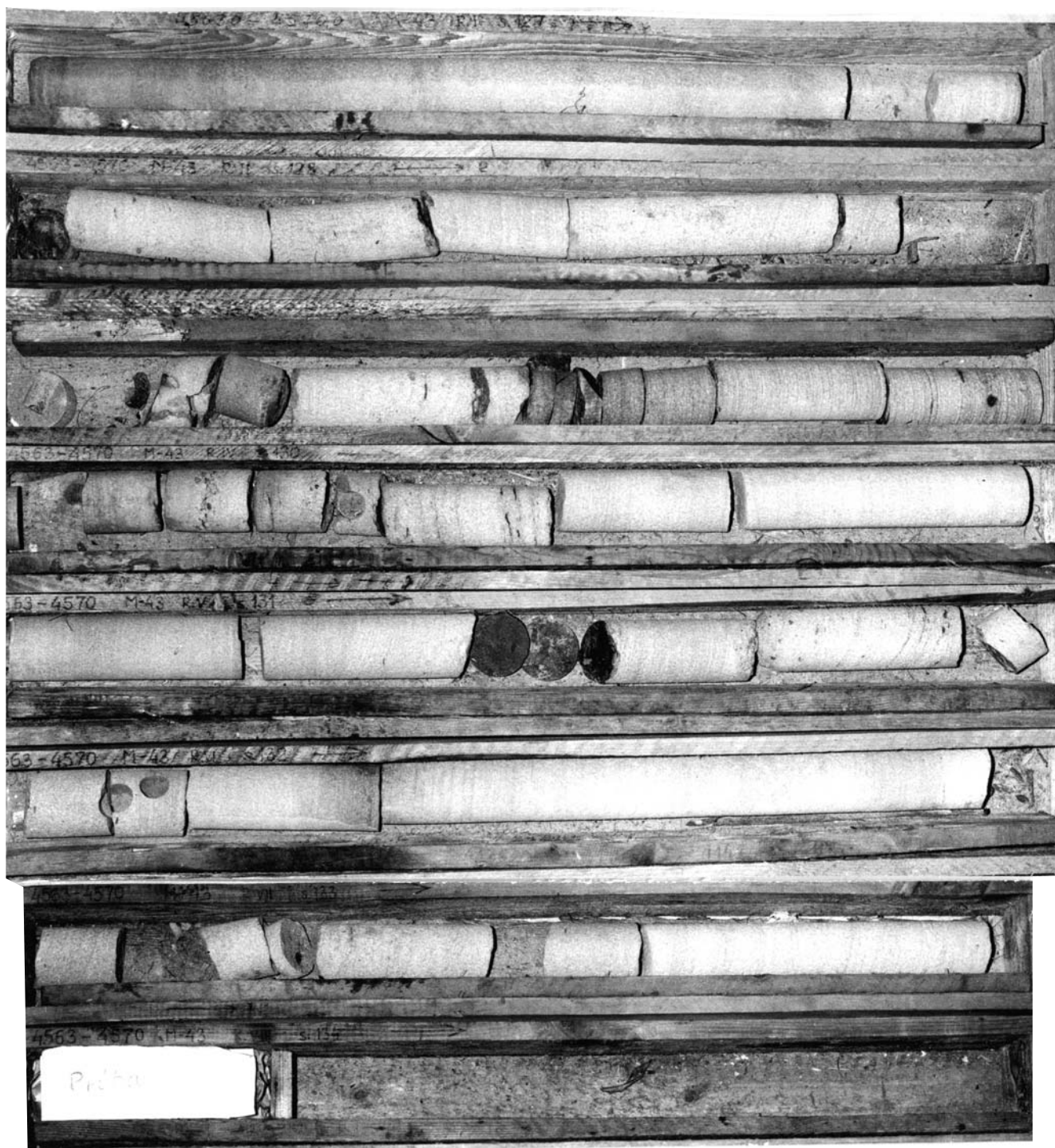
Głęb. 4481,0–4485,0 m M-38 R-I/II skrzynki 118–119



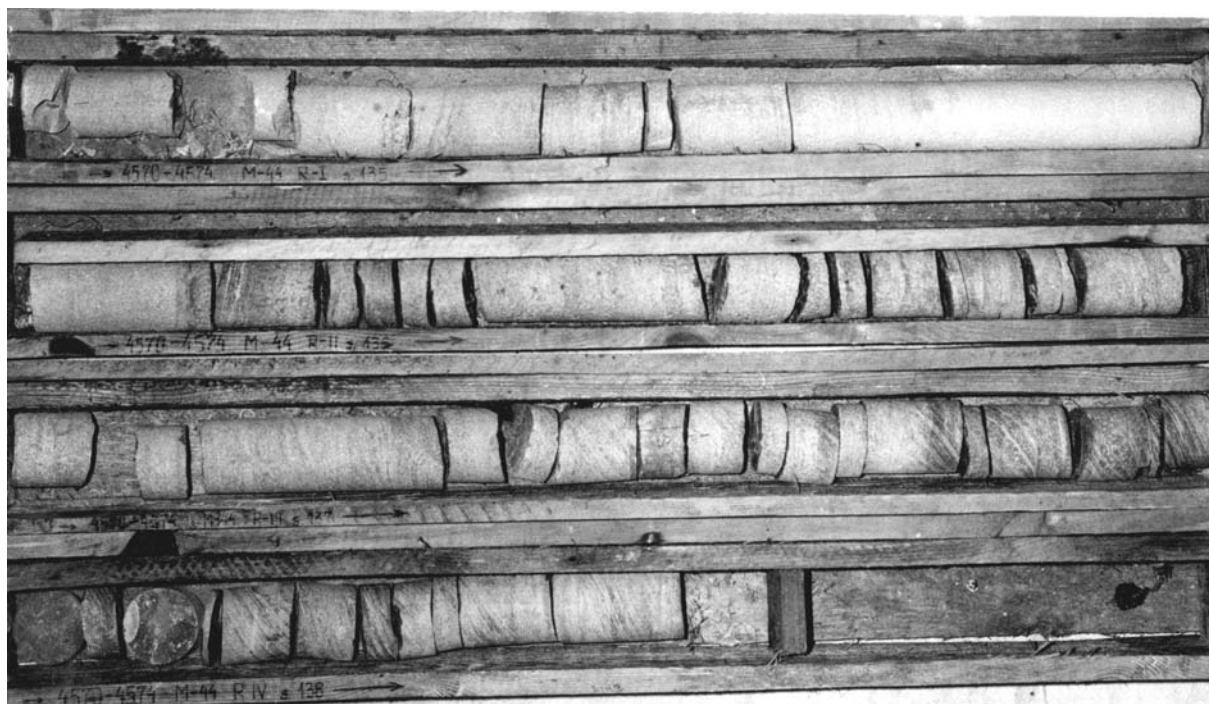
Głęb. 4552,0–4559,0 m M-40/41 R-I skrzynki 121



Głęb. 4559,0–4563,0 m M-42 R-I/II/III/IV/V skrzynki 122–126



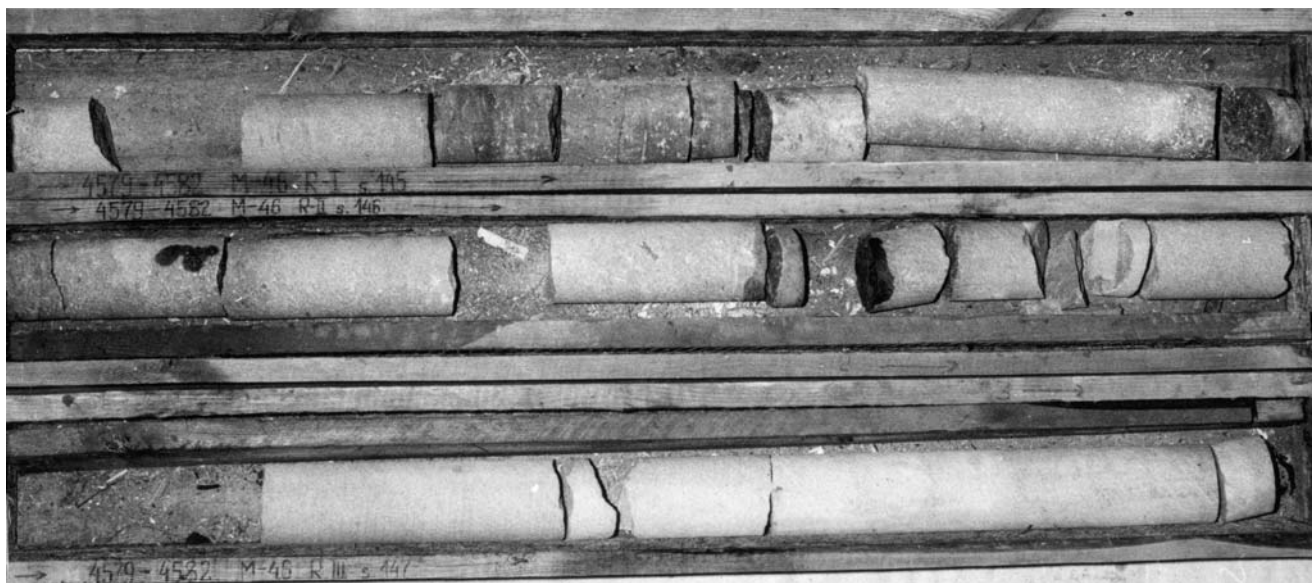
Głęb. 4563,0–4570,0 m M-43 R-I/II/III/IV/V/VI/VII/VIII skrzynki 127–134



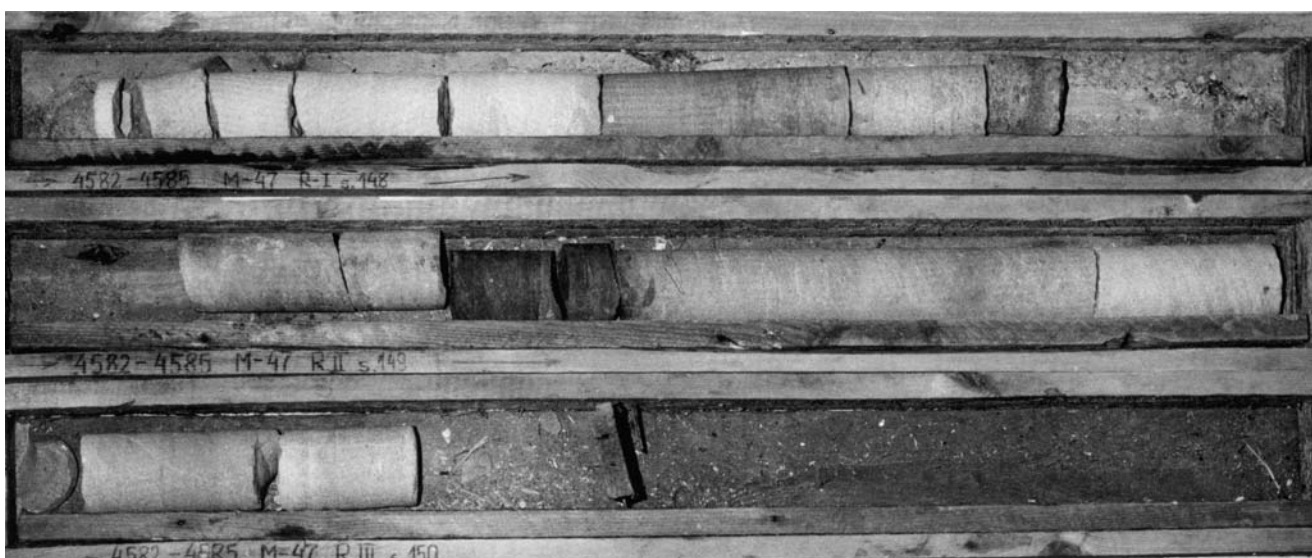
Głęb. 4570,0-4574,0 m M-44 R-I/II/III/IV skrzynki 135-138



Głęb. 4574,0-4579,0 m M-45 R-I/II/III/IV/V/VI skrzynki 139-144



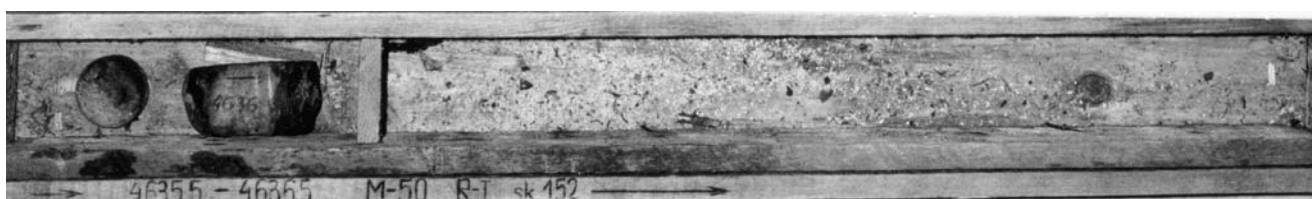
Głęb. 4579,0–4582,0 m M-46 R-I/II/III skrzynki 145–147



Głęb. 4582,0–4585,0 m M-47 R-I/II/III skrzynki 148–150



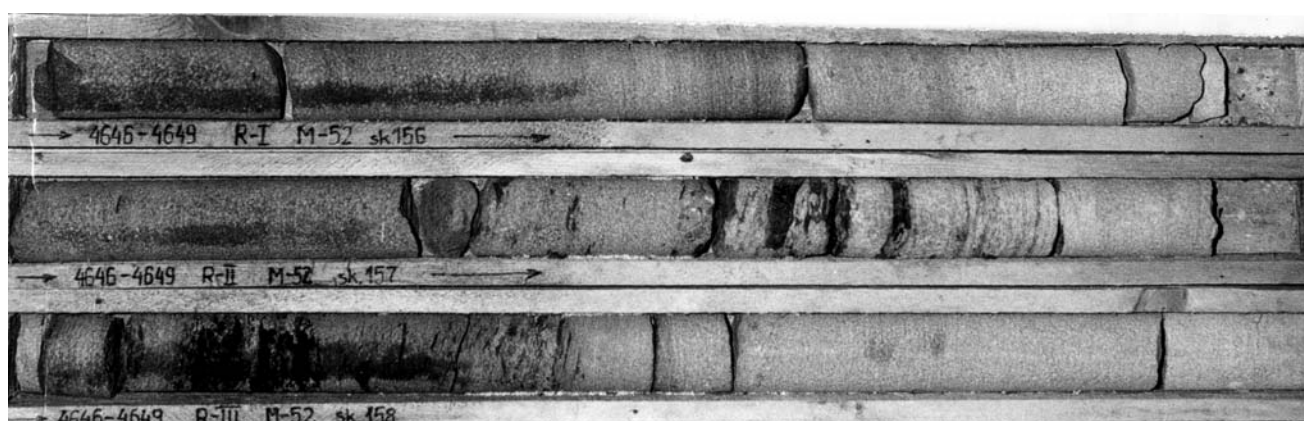
Głęb. 4619,0–4620,0 m M-48 R-I skrzynka 151



Głęb. 4635,5–4636,5 m M-50 R-I skrzynka 152



Głęb. 4643,0-4646,0 m M-51 R-I/II/III skrzynki 153-155



Głęb. 4646,0-4649,0 m M-52 R-I/II/III skrzynki 156-158



Głęb. 4655,0-4660,0 m M-53 R-I/II/III/IV/V skrzynki 159-163



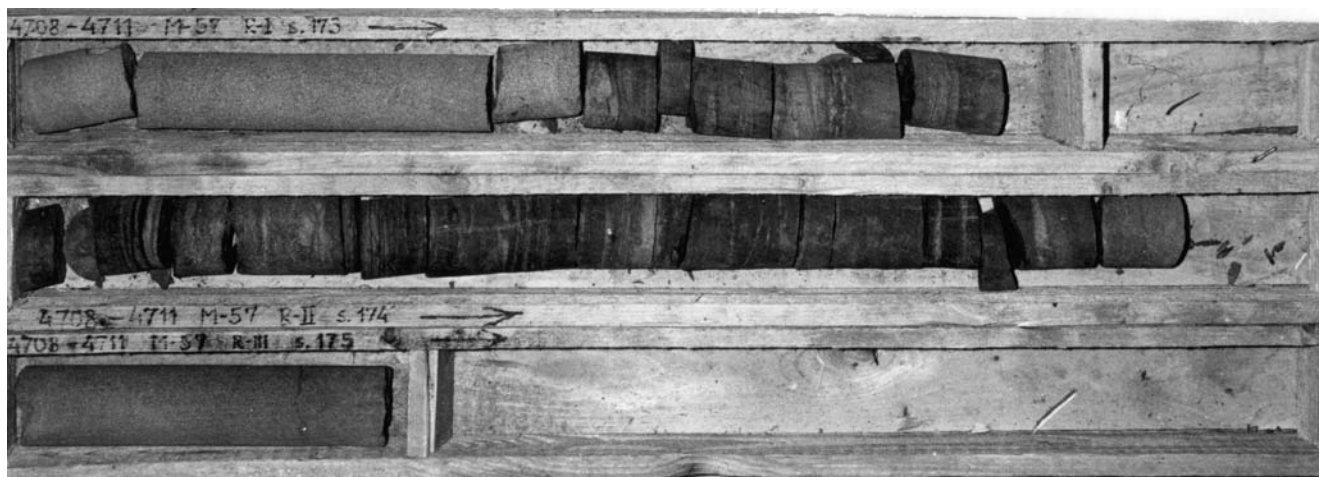
Głęb. 4667,0-4670,0 m M-54 R-I/II skrzynki 164-165



Głęb. 4675,0-4678,0 m M-55 R-I/II/III skrzynki 166-168



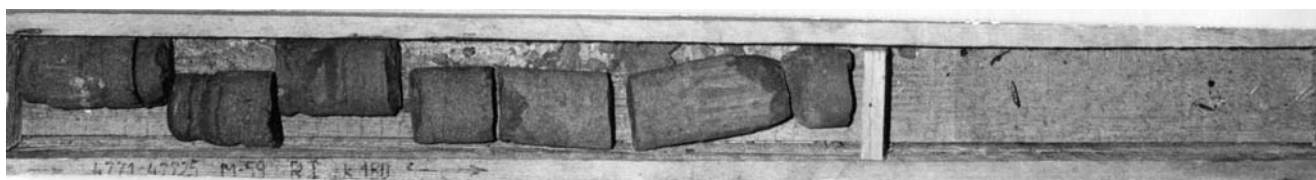
Głęb. 4682,0-4686,0 m M-56 R-I/II/III/IV skrzynki 169-172



Głęb. 4708,0–4711,0 m M-57 R-I/II/III skrzynki 173–175



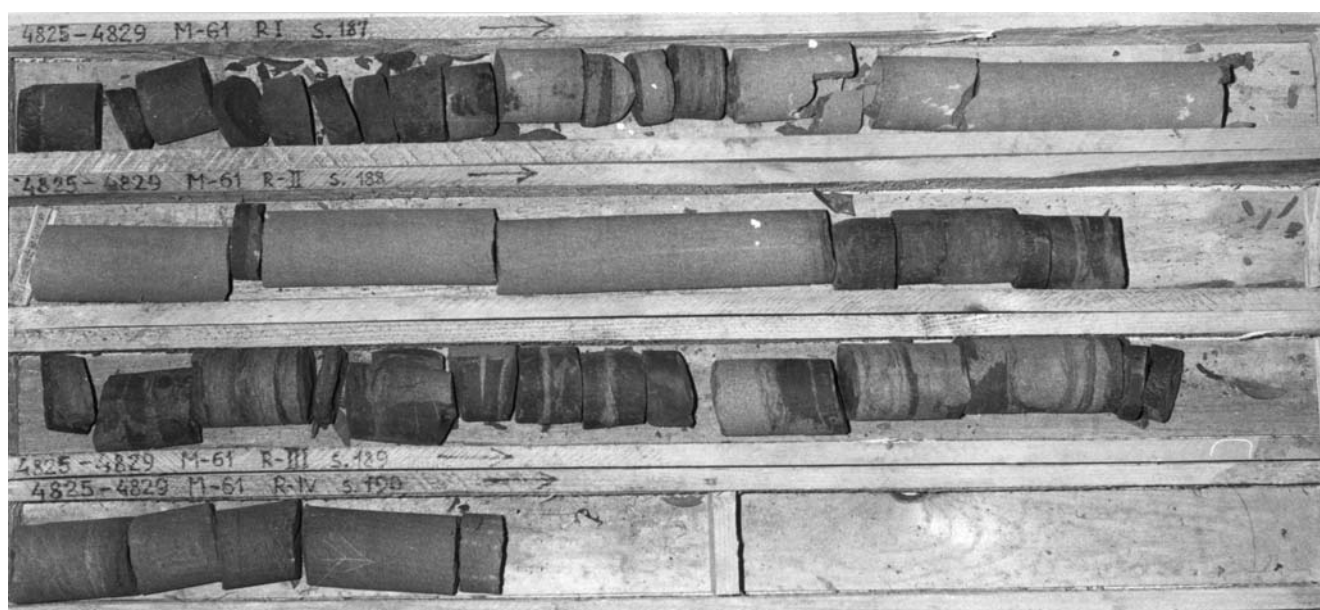
Głęb. 4737,0–4741,0 m M-58 R-I/II/III/IV skrzynki 176–179



Głęb. 4771,0–4772,5 m M-59 R-I skrzynka 180



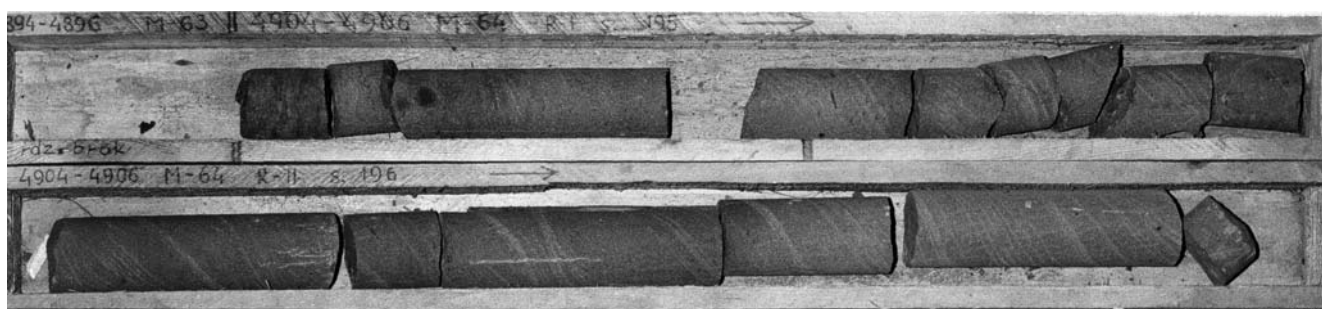
Głęb. 4784,0-4790,0 m M-60 R-I/II/III/IV/V/VI skrzynki 181-186



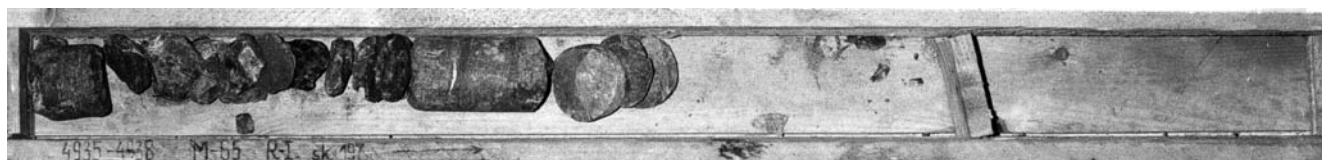
Głęb. 4825,0-4829,0 m M-61 R-I/II/III/IV skrzynki 187-190



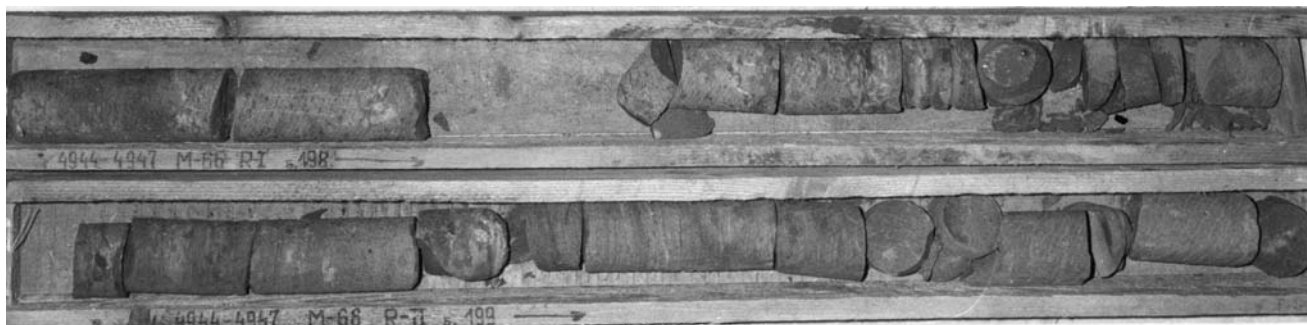
Głęb. 4859,0–4864,0 m M-62 R-I/II/III/IV skrzynki 191–194



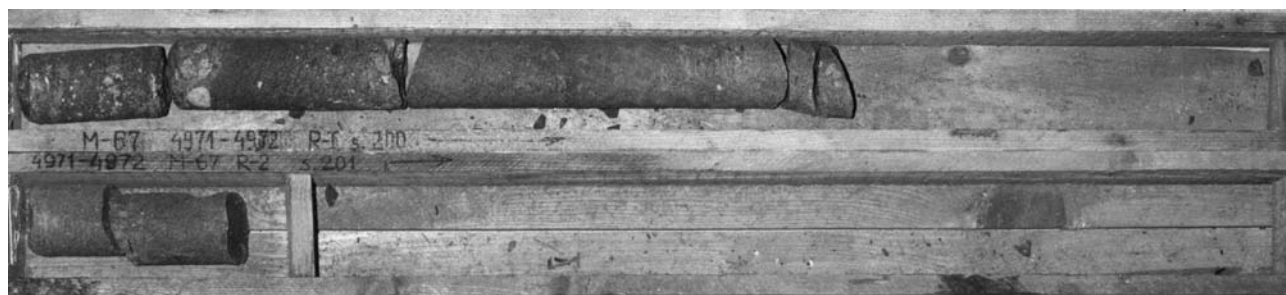
Głęb. 4894,0–4896,0 m M-63/64 R-I/II skrzynki 195–196



Głęb. 4935,0–4938,0 m M-65 R-I skrzynka 197



Głęb. 4944,0–4947,0 m M-66 R-I/II skrzynki 198–199



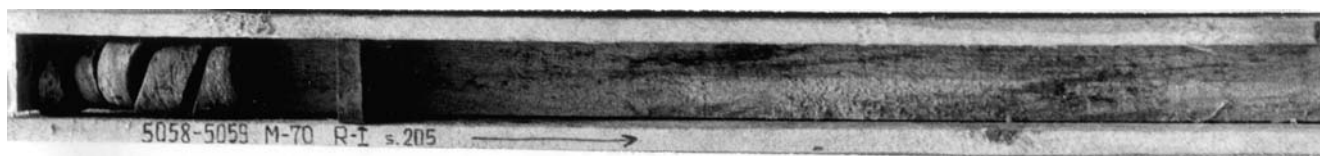
Głęb. 4971,0–4972,0 m M-67 R-I/II skrzynki 200–201



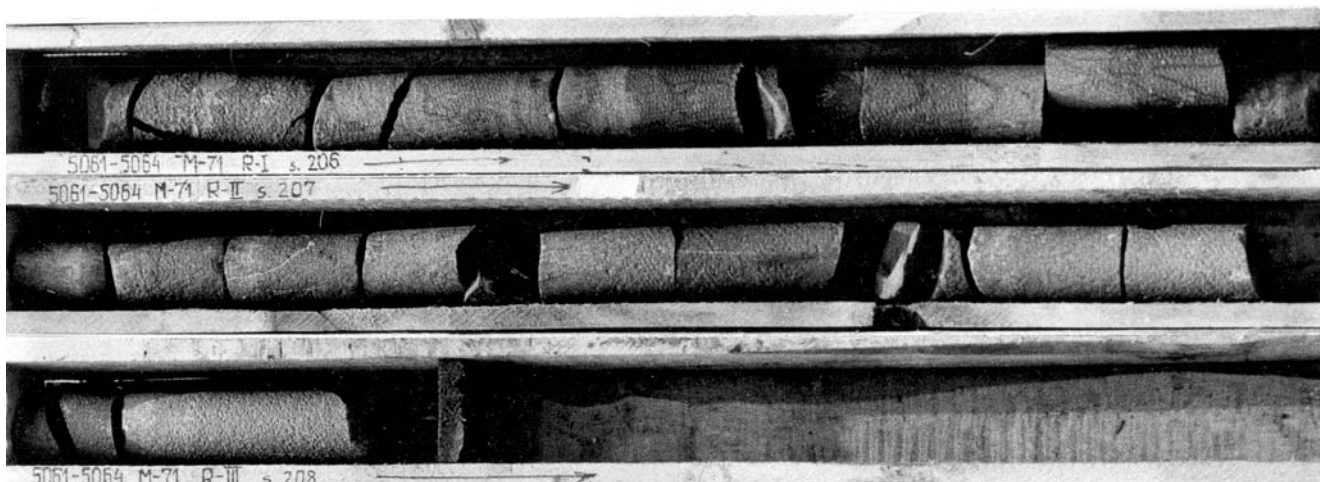
Głęb. 5003,0–5006,0 m M-68 R-I/II skrzynki 202–203



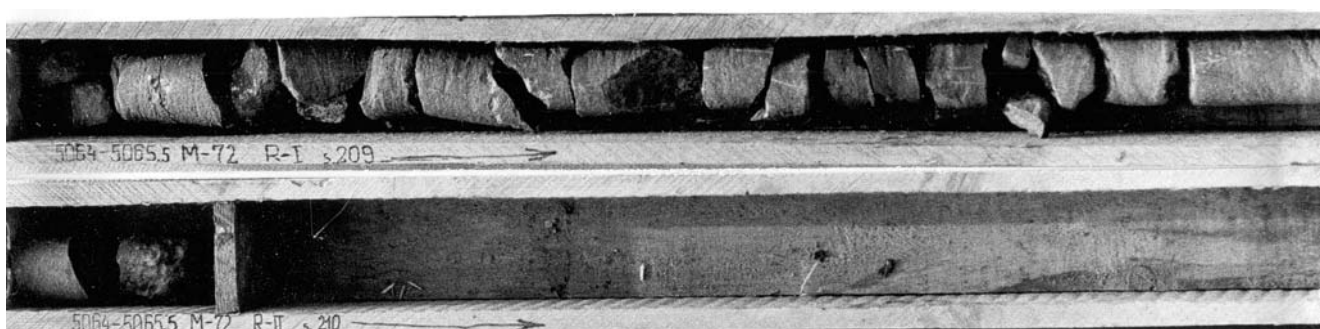
Głęb. 5036,0–5038,0 m M-69 R-I skrzynka 204



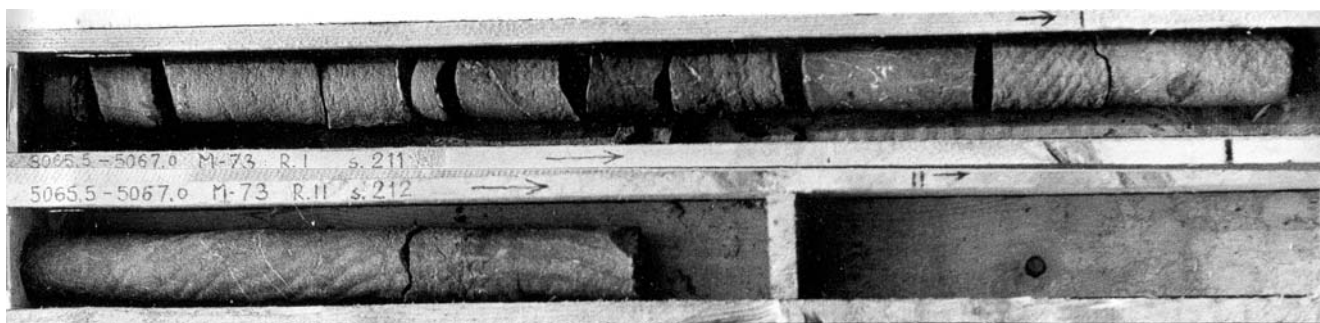
Głęb. 5058,0–5059,0 m M-70 R-I skrzynka 205



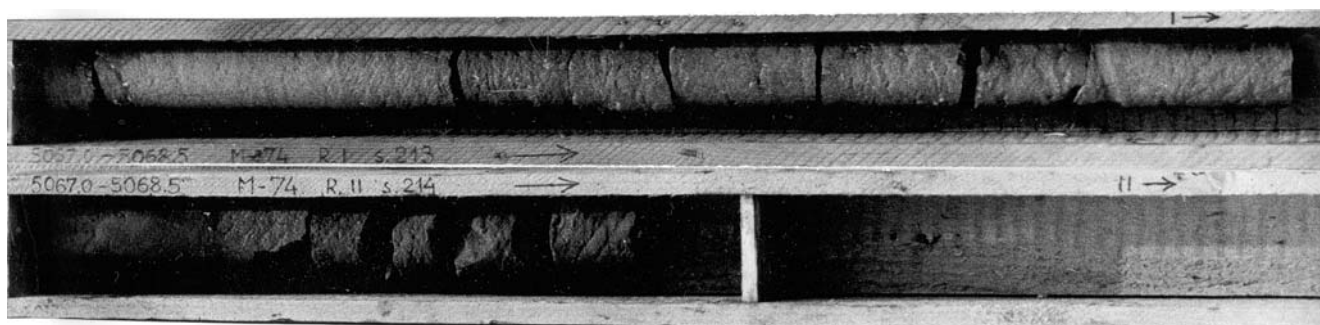
Głęb. 5061,0-5064,0 m M-71 R-I /II/III skrzynki 206-208



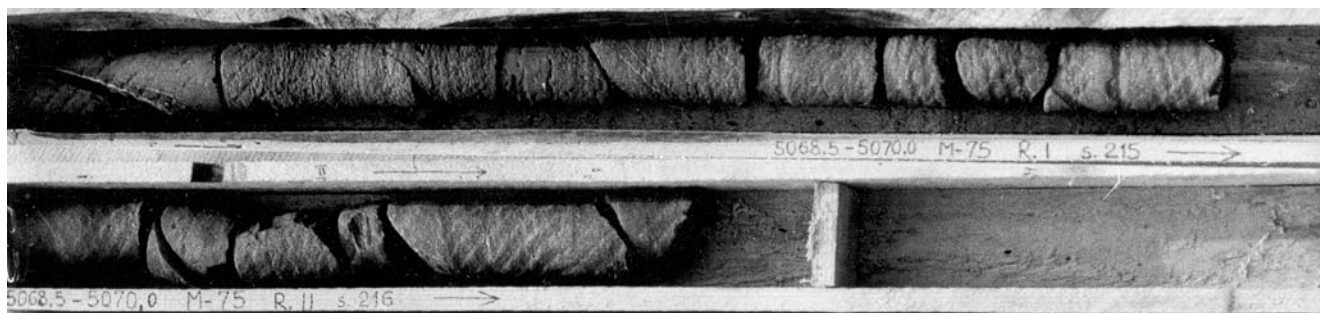
Głęb. 5064,0-5065,5 m M-72 R-I /II skrzynki 209-210



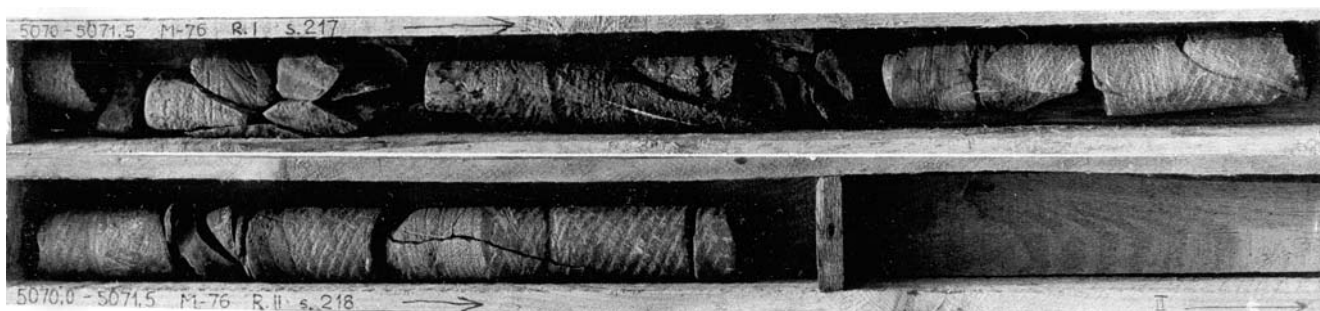
Głęb. 5065,5-5067,0 m M-73 R-I /II skrzynki 211-212



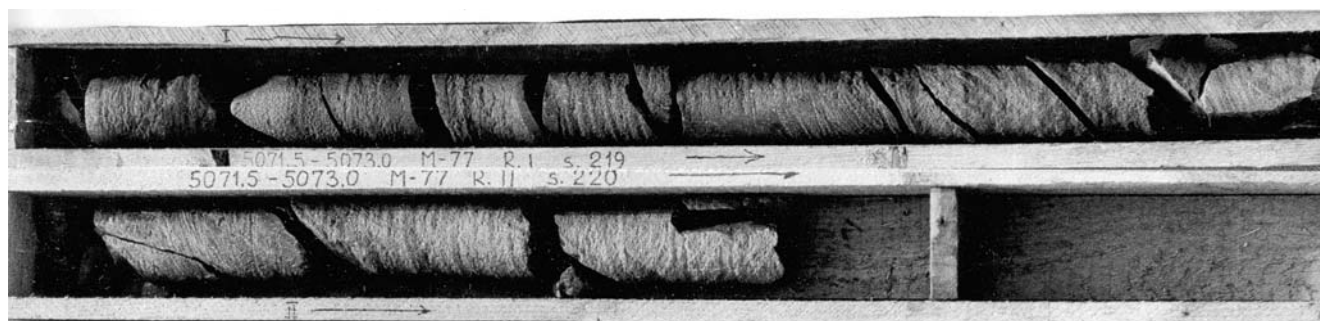
Głęb. 5067,0-5068,5 m M-74 R-I /II skrzynki 213-214



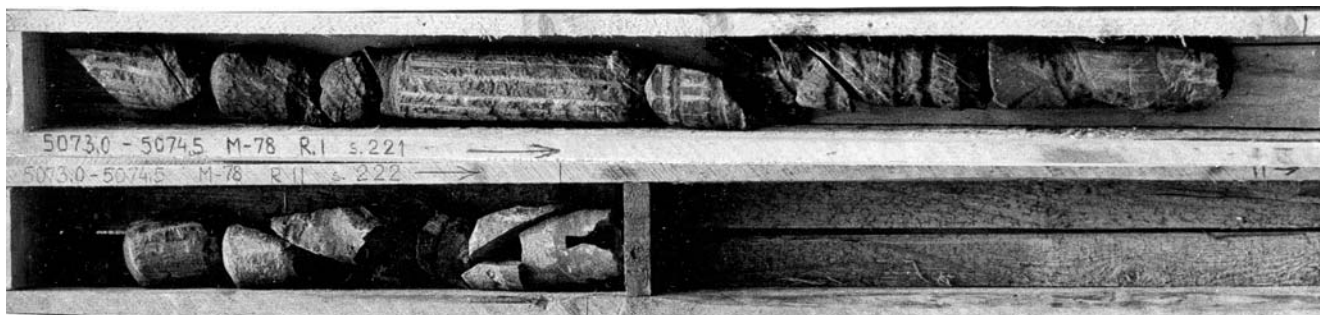
Głęb. 5068,5–5070,0 m M-75 R-I /II skrzynki 215–216



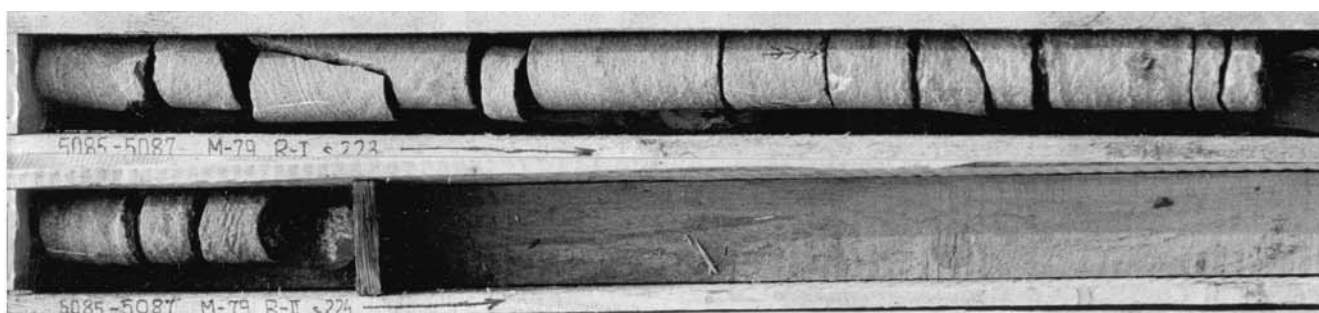
Głęb. 5070,0–5071,5 m M-76 R-I /II skrzynki 217–218



Głęb. 5071,5–5073,0 m M-77 R-I /II skrzynki 219–220



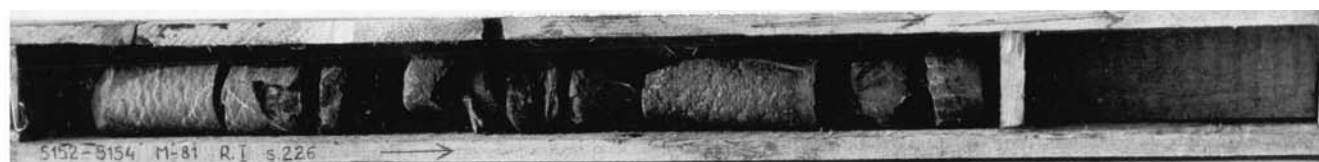
Głęb. 5073,0–5074,5 m M-78 R-I /II skrzynki 221–222



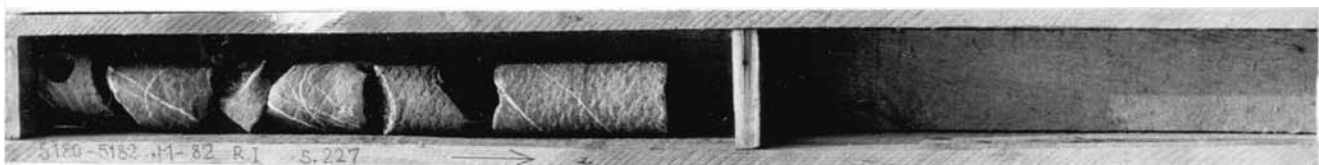
Głęb. 5085,0– 5087,0 m M-79 R-I /II skrzynki 223–224



Głęb. 5116,0–5118,0 m M-80 R-I skrzynka 225



Głęb. 5152,0–5154,0 m M-81 R-I skrzynka 226



Głęb. 5180,0–5182,0 m M-82 R-I skrzynka 227



Głęb. 5210,0–5212,0 m M-83 R-I skrzynka 228



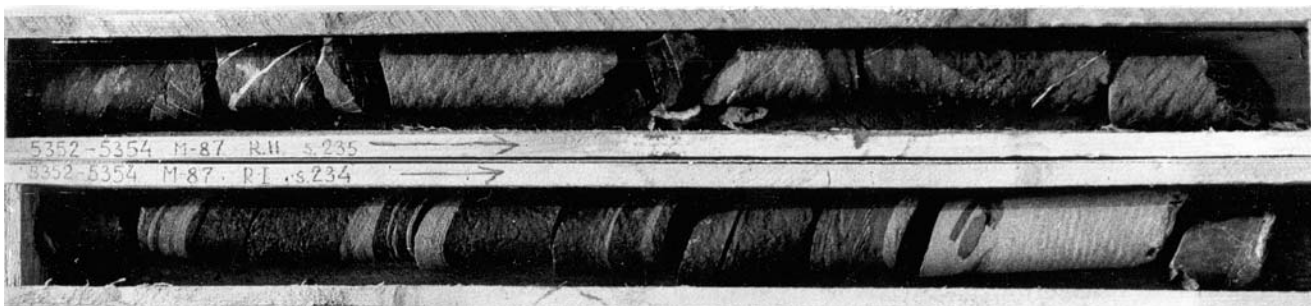
Głęb. 5248,0–5250,0 m M-84 R-I /II skrzynki 229–230



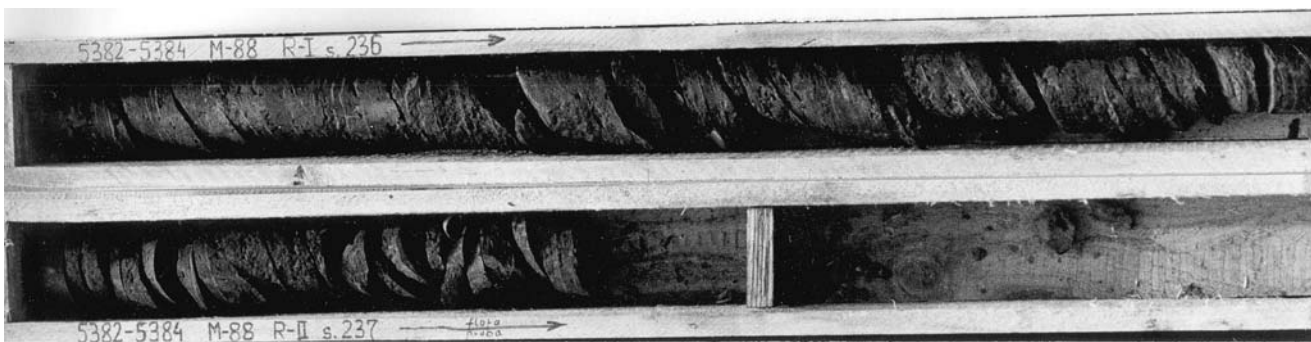
Głęb. 5280,0–5282,0 M-85 R-I skrzynka 231



Głęb. 5317,0–5319,0 m M-86 R-I /II skrzynki 232–233



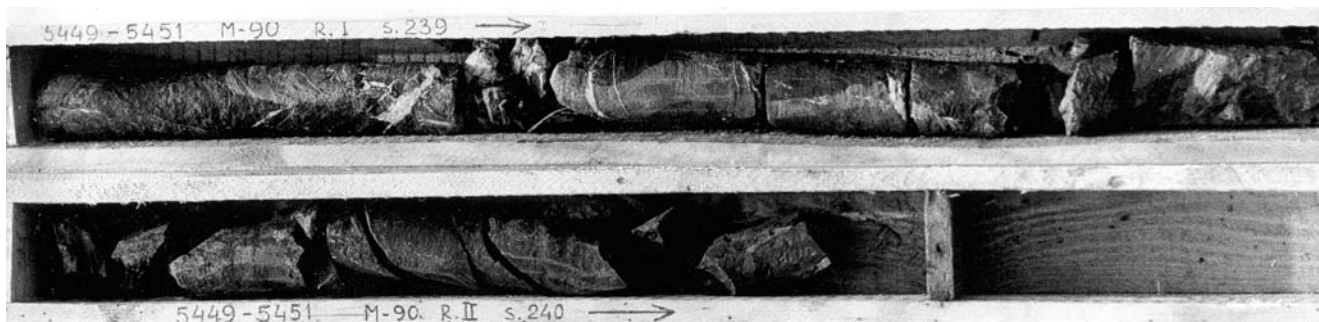
Głęb. 5352,0–5354,0 m M-87 R-I /II skrzynki 234–235



Głęb. 5382,0–5384,0 m M-88 R-I /II skrzynki 236–237



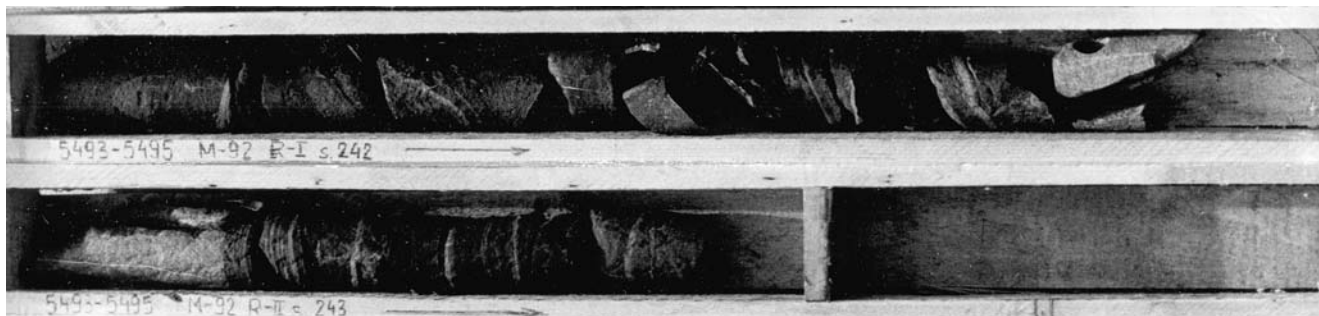
Głęb. 5416,0–5418,0 m M-89 R-I skrzynka 238



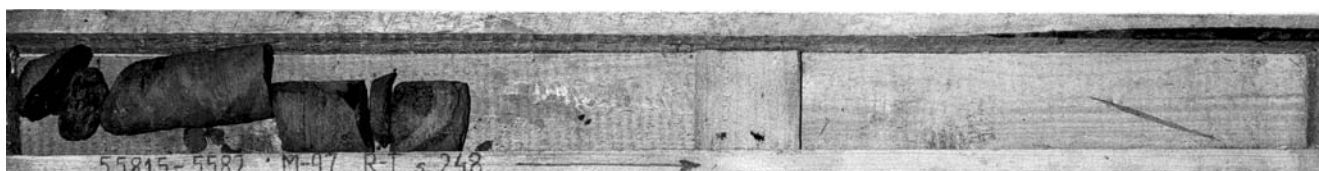
Głęb. 5449,0–5451,0 m M-90 R-I /II skrzynki 239–240



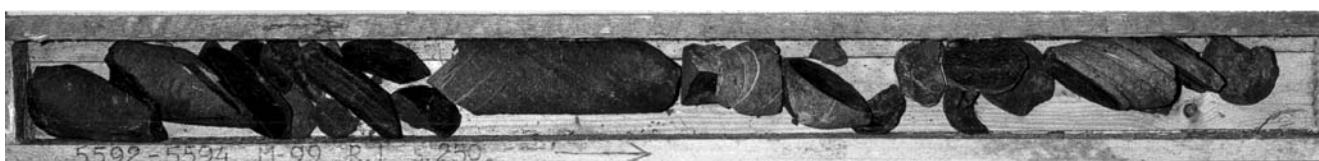
Głęb. 5479,0–5481,0 m M-91 R-I skrzynka 241



Głęb. 5493,0–5495,0 m M-92 R-I /II skrzynki 242–243



Głęb. 5581,5–5582,0 m M-97 R-I skrzynka 248



Głęb. 5592,0–5594,0 m M-99 R-I skrzynka 250