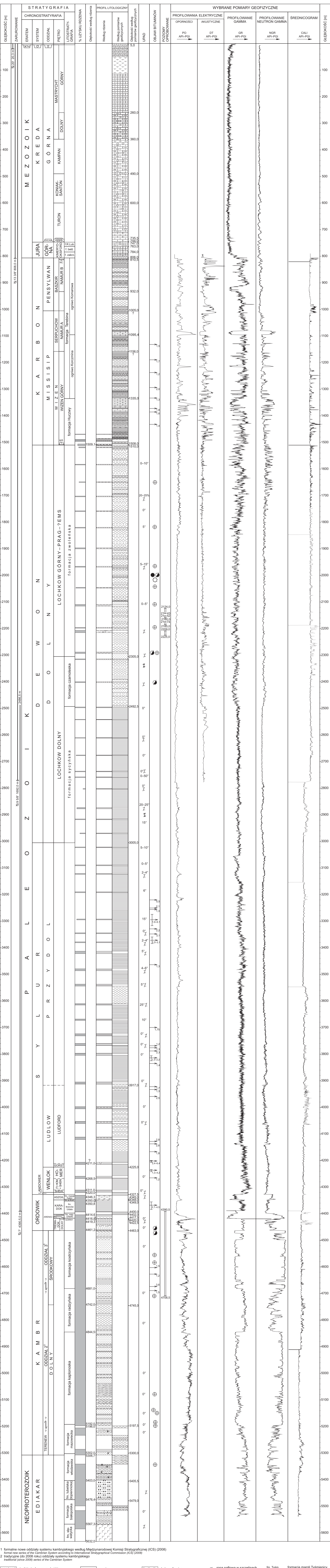


Łopiennik IG 1



1 formalne nowe oddziały systemu kambryjskiego według Międzynarodowej Komisji Stratygraficznej (ICS) (2008)
 formal new series of the Cambrian System according to International Stratigraphical Commission (ICS) (2008)
 2 tradycyjne (do 2008 roku) oddziały systemu kambryjskiego
 traditional (since 2008) series of the Cambrian System

- | |
|--|
| <ul style="list-style-type: none"> piaski i piaskowce ze żwirkiem
sand and sandstone with gravel piaski i piaskowce
sand and sandstone mulowce piaszczyste i mulki piaszczyste
sandy mudstone, sandy mud heterolity piaszczyste i mulki lub ilowce
sandstone/mudstone heterolith mulki i mulowce
mud and mudstone ilty, ilowce i łupki
clay, claystone, shale wapień laminowane
laminated limestone wapień piaszczyste
sandy limestone margle
marl wapień margliste
marly limestone wapień
limestone wapień kredopodobne
chalk-like limestone wapień organodetrytyczne
organodetrital limestone opoki margliste
marly opoka glaukonit
glauconite czyrty
cherty skaly wulkaniczne
volcanic rocks powierzchnia erozyjna
erosional surface 4738,3
4775,4 horizonty próbowane
próbniem nurowym ropna oddziały i piętra dotychczas
niezdefiniowana na lubelskim skłonie
kratonu wschodnioeuropejskiego
series boundary and stage undefined yet
on the Lublin slope
of the East European Craton objawy gazu ziemnego
natural gas shows przyływ solanki zgazowanej
gas-cut brine inflow ropna naftowa w szczelinach
oil in fractures ropna naftowa w przestrzeni
międzyzarnowej
oil in intergranular pore space solanka w rdzeniu
brine in drill core fluorescencja rdzenia
oil fluorescence in core wskazania chromatografu w %
chromatograph measurements (in %) strefa uskokowa
fault zone lustra tektoniczne
sickensides fm. Tyśm.
Tysimienica Marl Formation fm. w. Kod.
Kodeńskie Limestone Formation fm. wap. Uherki
Uherka Limestone Formation f. zakrz.
Zakrzów Formation f. belz.
Belżyca Formation f. R. Lub.
Namurian C
włozów środkowy
Middle Włozów QZ
kenozoik
Cenozoic czwartorzęd
Quaternary H
holocen
Holocene |
|--|

Fig. 5. Profil litologiczno-stratygraficzny otworu wiertniczego Łopiennik IG 1
 Lithologic-stratigraphical section of the Łopiennik IG 1 borehole