

LUBLIN IG 1

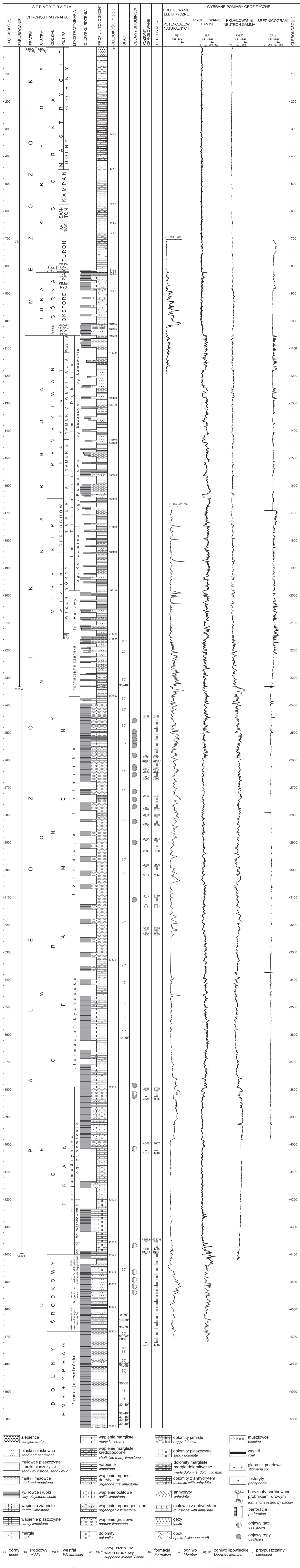


Fig. 3. Profil litologiczno-stratygraficzny otworu wiertniczego Lublin IG 1
Lithological-stratigraphical section of the Lublin IG 1 borehole

g. górny upper SR środkowy middle WEST. westfal Westphalian WIZ. SR. ? przypuszczalny wizen środkowy supposed Middle Visean fm. formacja Formation og. ogniwo Member og. lip. ogniwo lipowickie Lipowiec Member ? przypuszczalny supposed

Profil Głębokich Ośrodków Wiertniczych Państwowego Instytutu Geologicznego, z. 119, 2007
© Copyright by Państwowy Instytut Geologiczny, Warszawa 2007