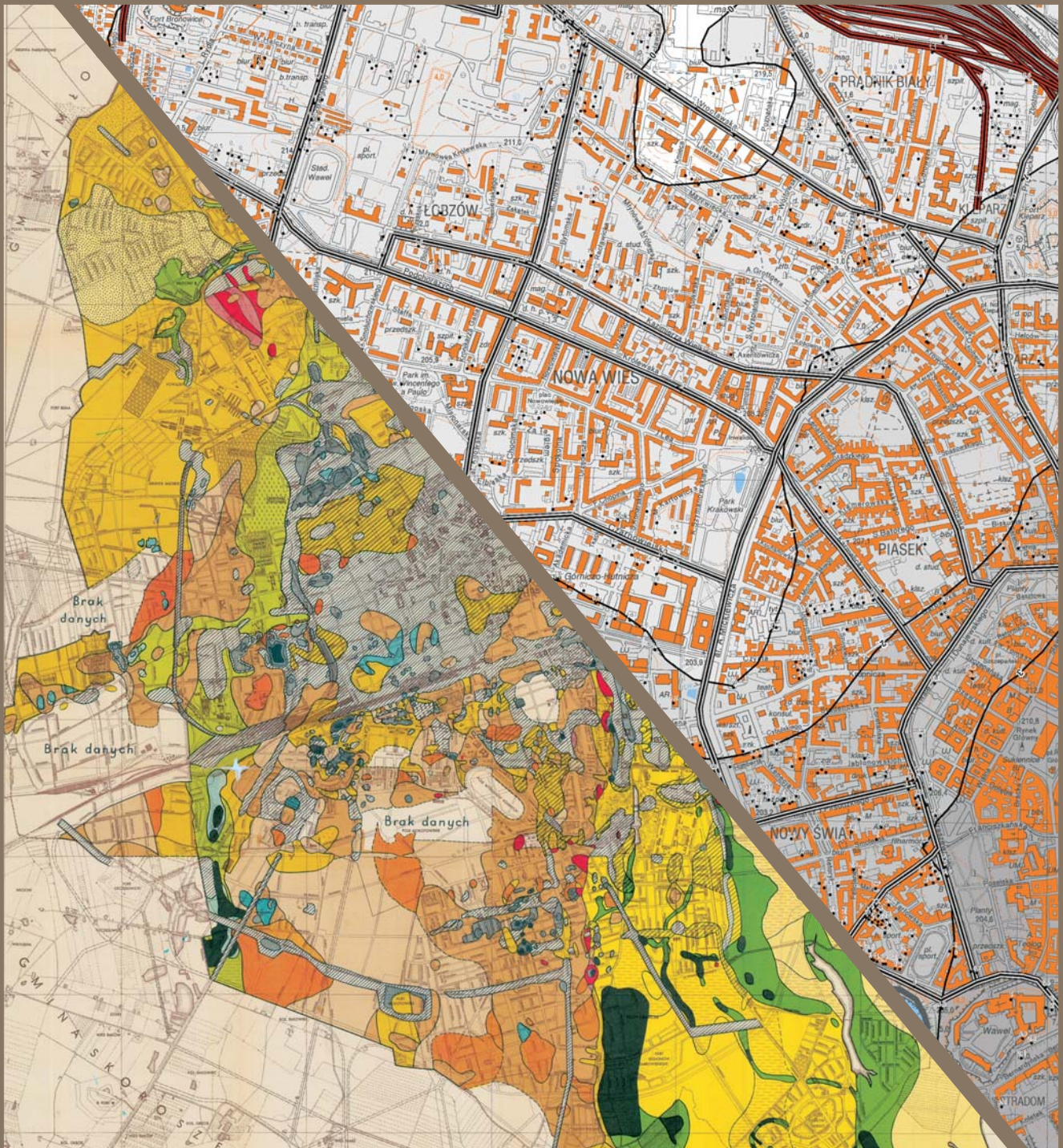




MINISTERSTWO  
ŚRODOWISKA

# przeegląd GEOLOGICZNY



**Antropogeniczne przekształcenia ośrodków gruntowych i skalnych**

– seminarium naukowe – Warszawa, 6.10.2010



**TOM 58 • NR 9/2 (WRZESIEŃ) • 2010**

Cena 12,00 zł  
(w tym 0% VAT)

Indeks 370908  
ISSN-0033-2151

**Zdjęcie na okładce: lewe** – *Mapa geologiczna Warszawy* (Sujkowski & Różycki, 1937), objaśnienia – zob. s. 919; **prawe** – *Arkusz Mapy gruntów antropogenicznych w skali 1 : 10 000 dla aglomeracji krakowskiej* (Chowaniec, 2007) – zob. artykuł Frankowskiego i in., s. 918  
**Cover photo: left** – *Geological Map of Warsaw* (Sujkowski & Różycki, 1937), for explanations see p. 919; **right** – a sheet of *Map of anthropogenic soils in the scale 1 : 10 000 of the Cracow agglomeration* (Chowaniec, 2007) – see the paper by Frankowski and others, p. 918