



***Miedź i papier* – wystawa akwafort i rysunków Marii Okołów-Podhorskiej w Muzeum Ziemi PAN w Warszawie – 4–27.02.2011**

Miedź i papier to tytuł wystawy akwafort i rysunków, którą Muzeum Ziemi w Warszawie eksponowało w lutym (4–27.02). Wystawa, ze względu na swój artystyczny wymiar oraz tematykę nawiązującą do elementów przyrodniczych, znakomicie wkomponowała się w cykl *Natura – Sztuka* od lat prezentowany w Muzeum Ziemi.

grafiki. Rysunek igłą akwafortową na płycie miedzianej pokrytej werniksem po wytrawieniu kwasem staje się matrycą, z której wykonuje się ostateczne odbitki na czerpanym papierze.

Na odbitkach zaprezentowanych w Muzeum Ziemi dominują motywy przyrodnicze. Wśród nich są prace



Ryc. 1. *Przed wieczorem* – akwaforta

Autorka wystawy Maria Okołów-Podhorska jest absolwentką Akademii Sztuk Pięknych w Warszawie (dyplom uzyskała w Pracowni Grafiki ASP). Swoje umiejętności i doświadczenie poszerzała kontynuując studia w Londynie i Paryżu. Grafiki – akwaforty i rysunki – Marii Okołów-Podhorskiej prezentowane były na wielu indywidualnych wystawach w Polsce, jak również w Anglii, Szwajcarii, Francji i Niemczech.

Muzeum Ziemi w Warszawie stało się kolejnym miejscem prezentacji pełnych uroku prac tej artystki. Tytuł wystawy *Miedź i papier* nawiązuje do pięknej, sięgającej XVI w. techniki druku wklęsłego – akwafortowej. Artystka w skrócie wyjaśnia, jak powstają jej prace: *Na podstawie wielu szkiców ołówkiem powstaje ogólny zarys przyszłej*

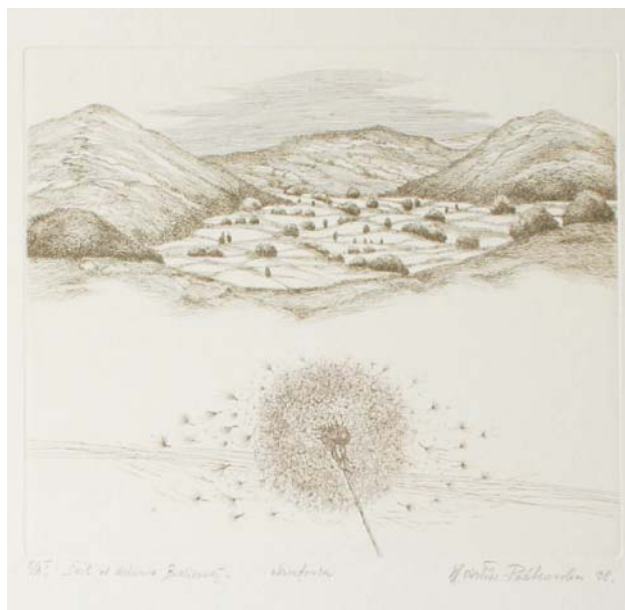
składające się na cykl przedstawiający rośliny, pejzaże z Polski i Grecji oraz fragmenty architektury. Maria Okołów-Podhorska tworzy niepowtarzalną artystyczną wizję poprzez połączenie widzianych z pewnej perspektywy krajobrazów z przybliżeniami pojedynczych kwiatów lub elementów roślinnych. Artystka wyjaśnia, czym są i co przedstawiają jej prace: Pejzaże. Są jednak też zapisem przestrzeni, czegoś „pomiędzy”, jest w nich dążenie do zatrzymania tego, co było, kiedyś się zdarzyło, kiedyś było widziane. Uchwycenie jakiegoś „sedna”. Bywa tak, że oglądający grafiki widzą odnajdują w nich coś jemu bliskiego, znajomego – zawartego w moich pejzażach.

Karolina Jackowiak
Serwis fotograficzny na str. 166

Miedź i papier – wystawa akwafort i rysunków Marii Okołów-Podhorskiej w Muzeum Ziemi PAN w Warszawie – 4–27.02.2011 (patrz str. 195)



Ryc. 2. Jodły – akwaforta



Ryc. 3. Świt w dolinie Bielickiej – akwaforta



Ryc. 4. Zmrok w dolinie Bielickiej – akwaforta



Ryc. 5. Małe Ciche – w stronę Bukowiny – akwaforta



Ryc. 6. Koniec lata na Krecie – klasztor Preveli – akwaforta