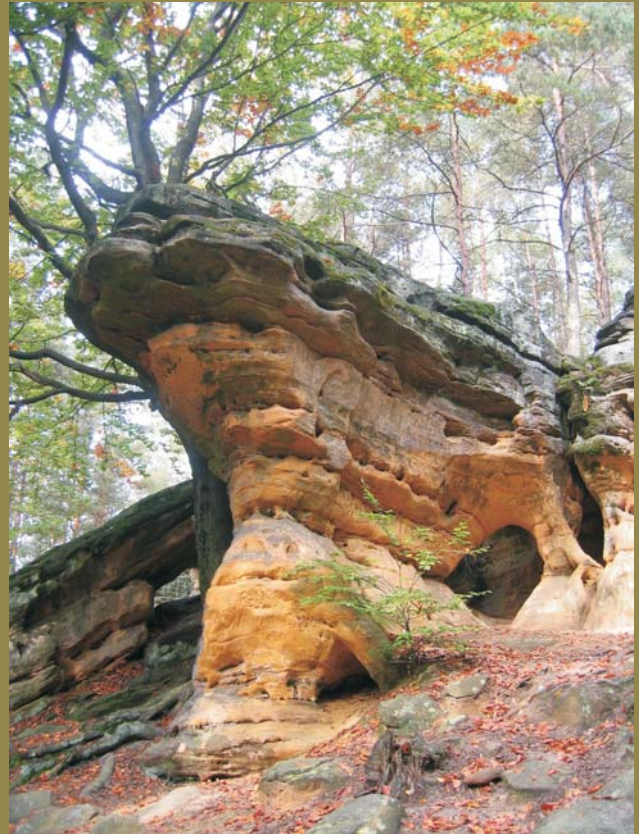




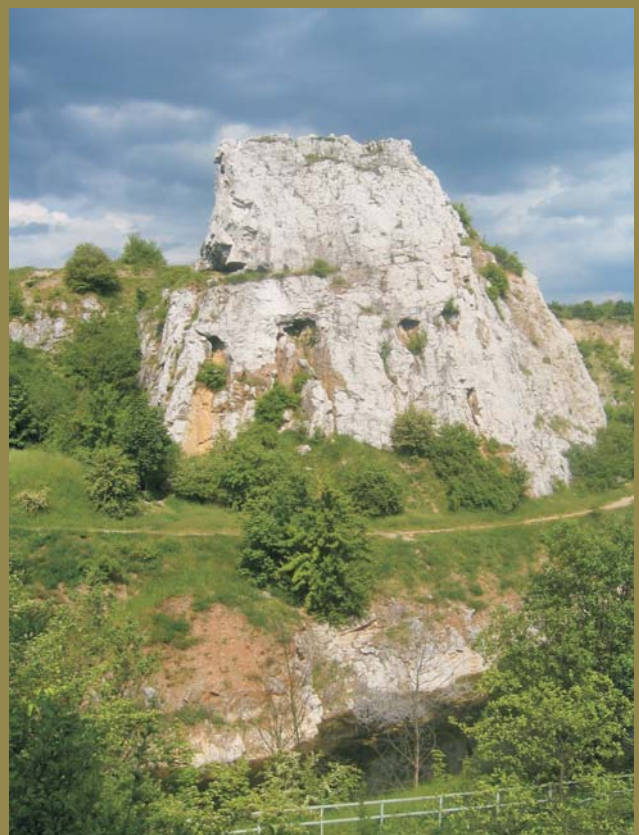
Ryc. 1. *Brama Piekła* utworzona z bloków piaskowca dolnotriasowego — pomnik przyrody w Rezerwacie *Dalejów*. Fot. A. Gałuszka



Ryc. 2. Rezerwat *Piekło pod Nieklaniem* z malowniczym zgrupowaniem skałek piaskowców dolnojurajskich (na południowy-zachód od Szydłowca). Fot. A. Gałuszka



Ryc. 3. Gołoborze na północnym stoku Łyśca (Masyw Św. Krzyża); w tle Dolina Dębniańska i Pasma Sieradowickie. Rumowiska głazów kwarcytowych są związane genetycznie z tarasami krioplanacyjnymi i peryglacjalną soliflukcją jezorową typu osuwiskowego w okresie zlodowaceń środkowopolskich. Fot. Z.M. Migaszewski



Ryc. 4. *Skalka Geologów* w Rezerwacie Przyrody *Kadzielnia* w Kielcach. Przykład frańskiej rafy koralowej z licznymi formami krasu kopalnego i współczesnego. Fot. Z.M. Migaszewski