

8. Sympozjum IGCP 506

Marine and non-marine Jurassic: global correlation and major geological events
Bukareszt i Południowe Karpaty, 28.08–03.09.2009 (patrz str. 940)



7



8

Ryc. 7. Wapienie rafowe facji urgońskiej, widoczne poszczególne talerzowe kolonie koralów, dolina Miniş

Ryc. 8. Znakomicie zachowana flora wczesnojurajska, Anina, Ponor

Ryc. 9. Struktury stożkowe w syderytach pliensbachu i toarku, Anina, Ponor

Ryc. 10. Stromo nachylona ławica z drzewami w pozycji wzrostu (skamieniały las) — synemur, Anina

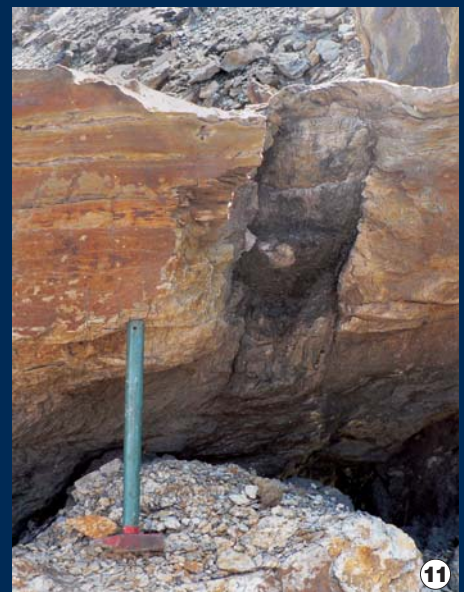
Ryc. 11. Pień drzewa w pozycji wzrostu (paproć drzewiasta *Cladophlebis denticulata*), synemur, Anina. Wszystkie fot. G. Pieńkowski



9



10



11